

Progetto : SPERIMENTAZIONE DI INTERVENTI DI SOCIAL HOUSING TRAMITE CASI PILOTA
 RISTRUTTURAZIONE FABBRICATO COMUNALE SITO IN VIA SALIZZO N. 18 -MONCALIERI (TO)

Fase di progetto : DEFINITIVO / ESECUTIVO

Oggetto elaborato:
ABACO SERRAMENTI

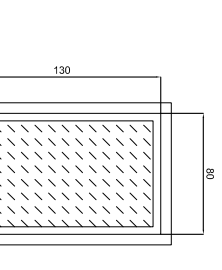
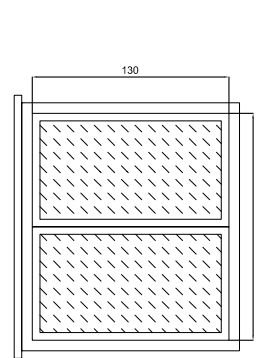
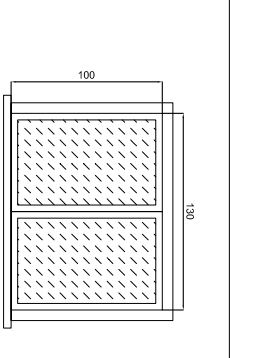
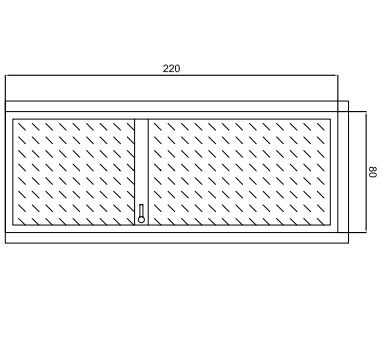
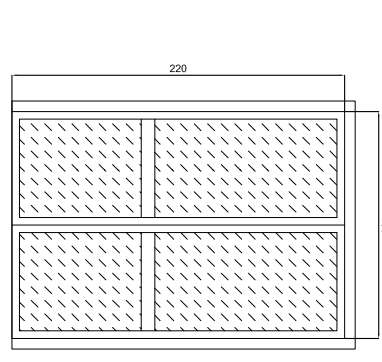
Scala: varie	Tavola: 13 - ARCH
Data: MAGGIO 2010	Archivio:
Age.it:	Nome file:

Progettista : Geom. Dana VIOLA
Collaboratori : Geom. Giuliano FICI
 P.L. Domenico USAI
 Arch. Luca STRANO
Responsabile del Progettamento:
 Ing. Mauro TRICCARICO

Timbro della Ripartizione

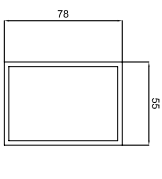
TIMBRI E FIRME
 L'INGEGGERE RESPONSABILE DELL'ELABORAZIONE, PER IL CASO PRESENTATO, HA VERIFICATO CHE LA PROGETTAZIONE È IN CONFORMITÀ CON LE NORMATIVE IN MATERIA DI PROTEZIONE SISMICA E CHE LE SOLUZIONI PROPOSTE SONO ADEGUATE PER GARANTIRE LA SICUREZZA DEI CIVILI. IL RESPONSABILE DELLA RIPARTIZIONE ABBONDERA LE FIRME DEI COLLABORATORI E LE FIRME DEI RESPONSABILI DEI SERVIZI PER VERIFICARE LA CORRETTEZZA DELLE INFORMAZIONI FORNITE. LA PROGETTAZIONE È INFORMATAMENTE APPROVATA E LA RIPARTIZIONE HA VERIFICATO CHE LA PROGETTAZIONE È IN CONFORMITÀ CON LE NORMATIVE IN MATERIA DI PROTEZIONE SISMICA E CHE LE SOLUZIONI PROPOSTE SONO ADEGUATE PER GARANTIRE LA SICUREZZA DEI CIVILI. LA RIPARTIZIONE HA VERIFICATO CHE LA PROGETTAZIONE È IN CONFORMITÀ CON LE NORMATIVE IN MATERIA DI PROTEZIONE SISMICA E CHE LE SOLUZIONI PROPOSTE SONO ADEGUATE PER GARANTIRE LA SICUREZZA DEI CIVILI.

FINESTRE

Disegno	Quantità	Dimensioni	Descrizione
	n. 10	80x130	Infilzo in PVC e vetro od unitario opzionale
	n. 11	130x130	Infilzo in PVC e vetro od unitario opzionale
	n. 3	130x100	Infilzo in PVC e vetro od unitario opzionale
	n. 2	80x230	Infilzo in PVC e vetro od unitario opzionale
	n. 2	130x230	Infilzo in PVC e vetro od unitario opzionale

Le finestre dovranno rispettare le seguenti caratteristiche:
 - Infilzo in PVC e vetro od unitario opzionale.
 - Infilzo in PVC e vetro od unitario opzionale.
 - Infilzo in PVC e vetro od unitario opzionale.
 - Infilzo in PVC e vetro od unitario opzionale.
 - Infilzo in PVC e vetro od unitario opzionale.
 - Infilzo in PVC e vetro od unitario opzionale.

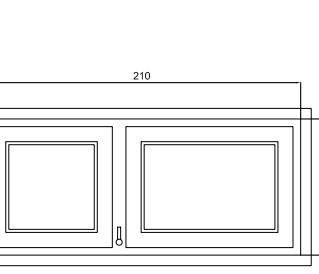
FINESTRE PER TETTI (LUCERNARI)

Disegno	Quantità	Dimensioni	Descrizione
	n. 4	550x78	Binario in legno per tetti

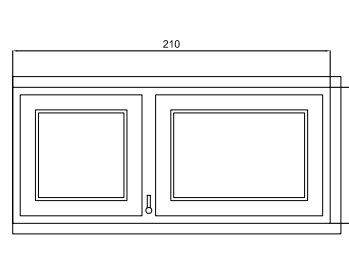
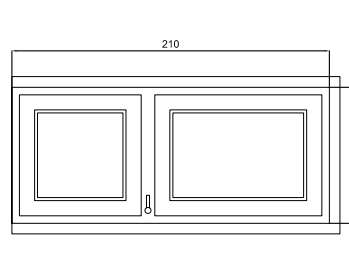
Le lucerne per tetti dovranno avere le seguenti caratteristiche:
 - Binario in legno per tetti.
 - Binario in legno per tetti.
 - Binario in legno per tetti.
 - Binario in legno per tetti.
 - Binario in legno per tetti.
 - Binario in legno per tetti.

PORTE INTERNE

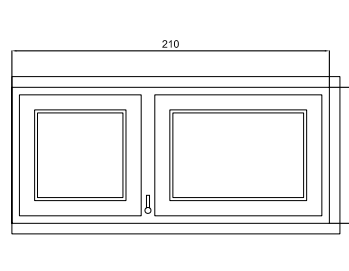
Le porte interne dovranno avere le seguenti caratteristiche:
 - Porte interne in PVC.
 - Porte interne in PVC.
 - Porte interne in PVC.
 - Porte interne in PVC.
 - Porte interne in PVC.
 - Porte interne in PVC.

Disegno	Quantità	Dimensioni	Descrizione
	n. 24	75/80/85/90x210	Porte interne in PVC od unitario opzionale

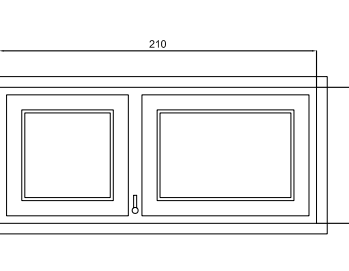
PORTONCINI INGRESSO ESTERNI

Disegno	Quantità	Dimensioni	Descrizione
	n. 4	90x210	Porte blindate
	n. 2	90x210	Porte blindate

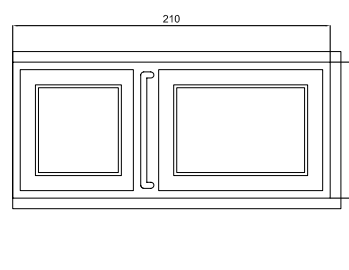
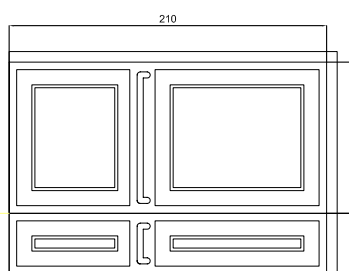
PORTONCINI INGRESSO ESTERNI CON MANIG. ANTIP.

Disegno	Quantità	Dimensioni	Descrizione
	n. 2	90x210	Porte blindate

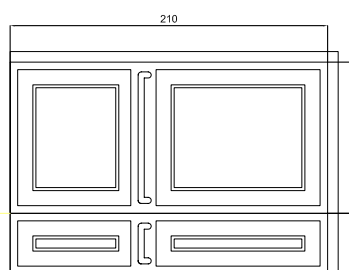
PORTONCINI INGRESSO INTERNI

Disegno	Quantità	Dimensioni	Descrizione
	n. 4	90x210	Porte blindate

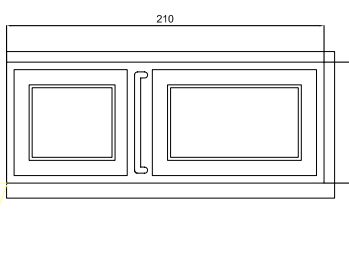
PORTE INTERNE CON MANIGLIONE PER DISABILI

Disegno	Quantità	Dimensioni	Descrizione
	n. 2	90x210	Porte interne in PVC od unitario opzionale
	n. 1	100-40x200	Porte antincendio REI 120 o due ante

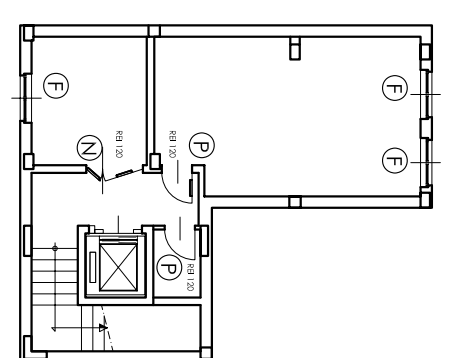
PORTE ANTINCENDIO CON MANIGLIONE ANTIPANICO

Disegno	Quantità	Dimensioni	Descrizione
	n. 1	100-40x200	Porte antincendio REI 120 o due ante

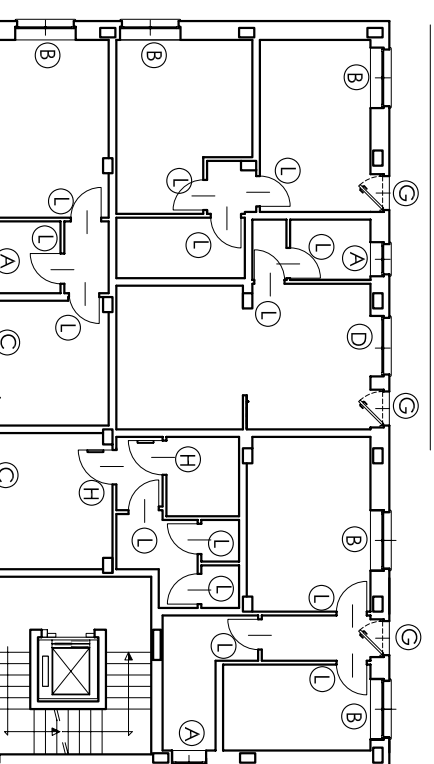
PORTE ANTINCENDIO CON MANIGLIONE ANTIPANICO

Disegno	Quantità	Dimensioni	Descrizione
	n. 2	80x200	Porte antincendio REI 120 od unitario opzionale

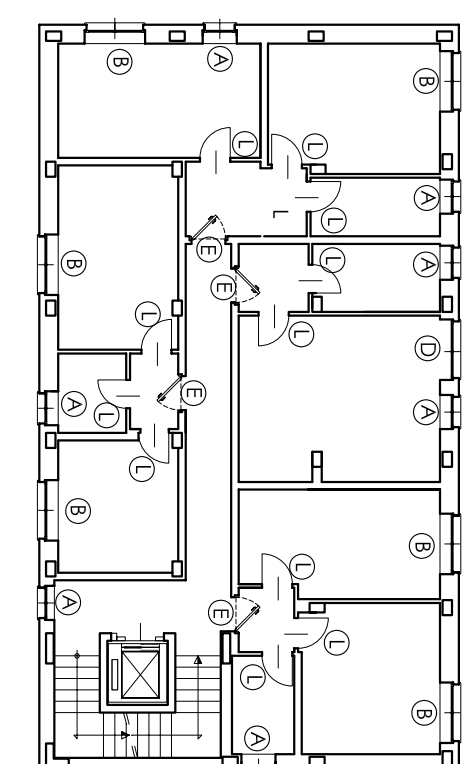
PIANTA PIANO INTERRATO



PIANTA PIANO TERRA



PIANTA PIANO PRIMO



PIANTA PIANO COPERTURA

