

CITTA' di MONCALIERI
PROVINCIA di TORINO
Settore Gestione Infrastrutture

Progetto : **SPERIMENTAZIONE DI INTERVENTI DI SOCIAL HOUSING TRAMITE CASI PILOTA**
RISTRUTTURAZIONE FABBRICATO COMUNALE
SITO IN VIA SALIZZO N. 18 - MONCALIERI (TO)

Fase di progetto : **DEFINITIVO / ESECUTIVO**

Oggetto elaborato:
PARTICOLARI VARI

Scala: varie Tavola: 15 - ARCH

Data: **MAGGIO 2010** Architetto:
Agg. tit: Nome file:

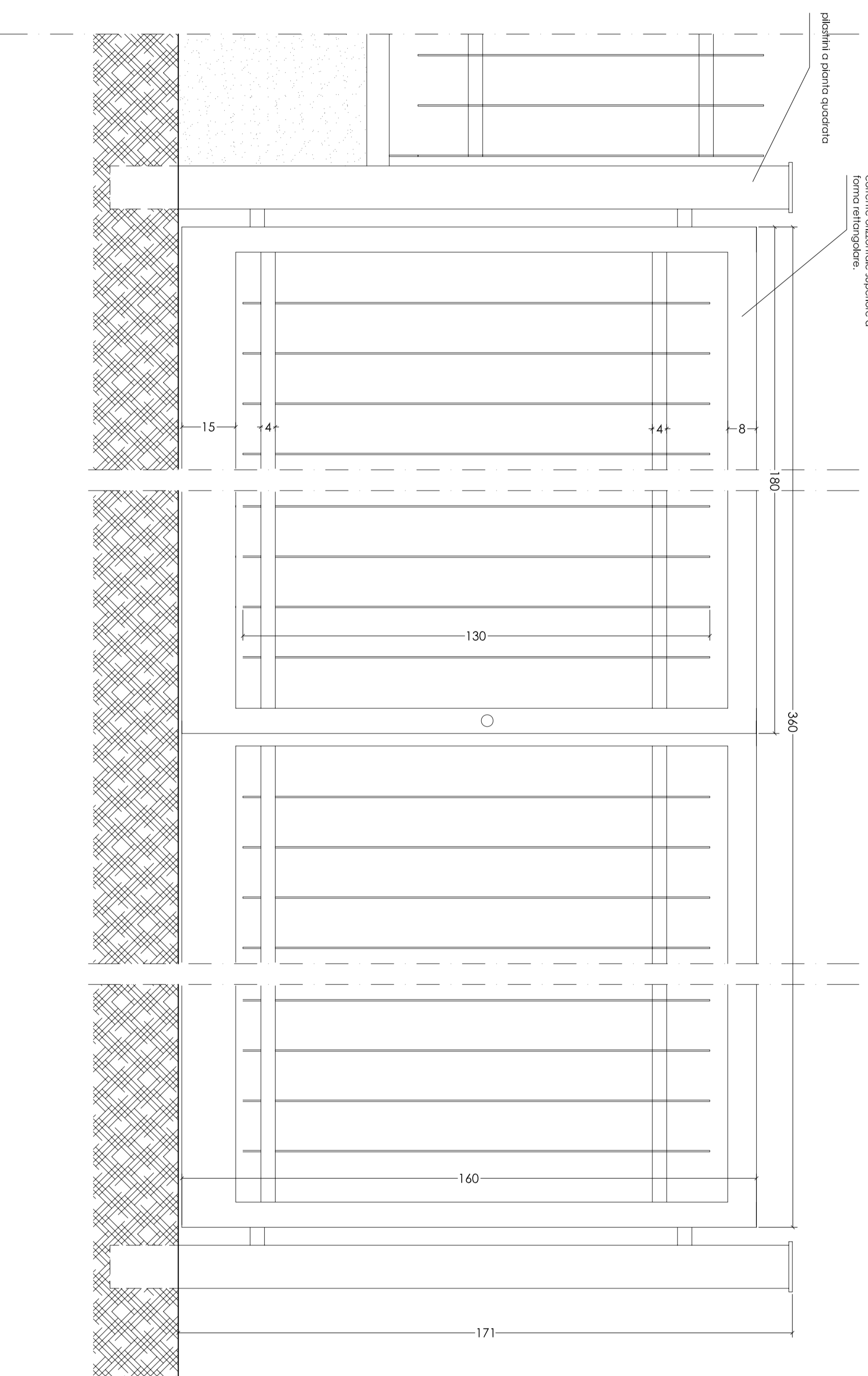
Progettista : Geom. Dario VIOU A
Collaboratori : Geom. Gianluigi FICI
Arch. Lucia SERRANO
Responsabile del Procedimento:
Ing. Mauro TIRCARICO

Timbro della
Ripartizione

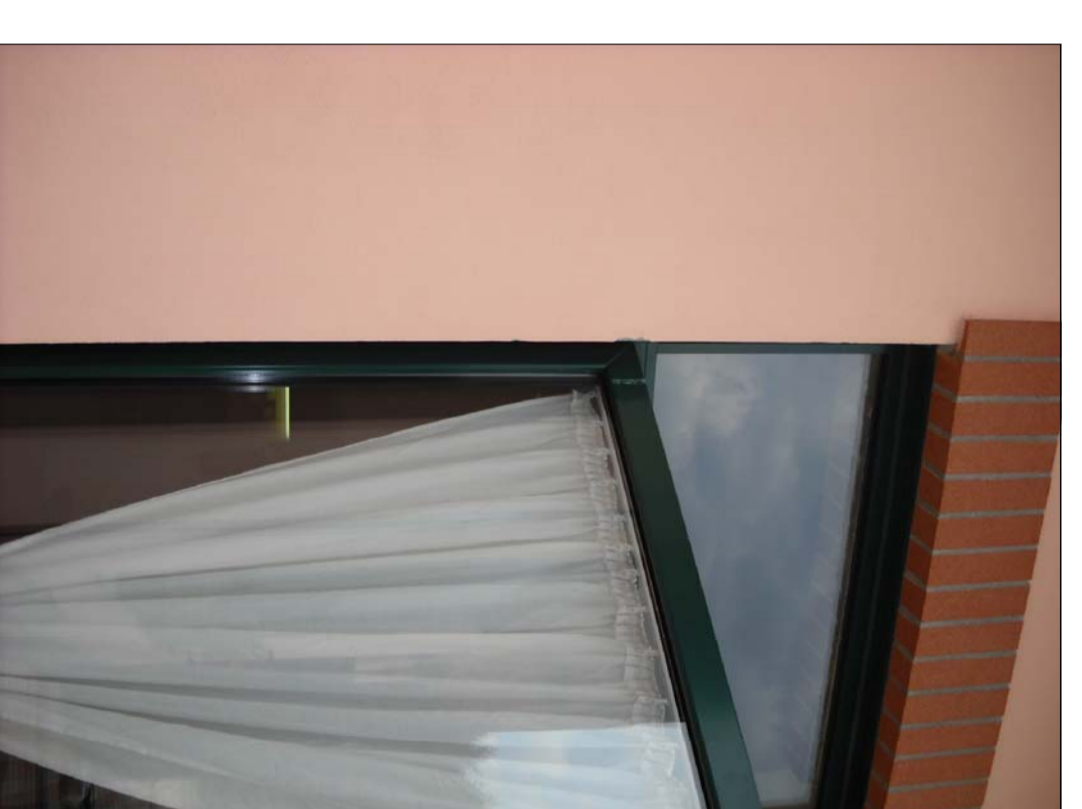
TUTTI I DIRITTI RISERVATI. IL PRESENTE PROGETTO È STATO ELABORATO IN OTTICA DI PROTEZIONE DEL PATRIMONIO EDILIZIO E DELL'AMBIENTE. LE MISURE SONO REPERITE A SPERIMENTAZIONE E RIFERITA ALLA REALTA' INFORMATICA. I MATERIALI DA UTILIZZARE DEVONO ESSERE CONFORMI ALLE DISPOSIZIONI CONTENUTE NEL CAPITOLATO SPECIALE D'APPALTO ED ELENCO PREZZI.

Il cancello in ferro con ripreso di ornitugghie in elementi paralleli e linee dritte così composto da:
- pilastri
- tralicci verticali
- pedine per pannellatura interna.
Tutti gli elementi dovranno essere realizzati in ferro o acciaio secondo le norme UNI 5744 / 66.

PROSPETTO CANCELLO



esempio dei voltini per le finestre esterne



REALIZZAZIONE DI VOLTINO A FACCIA VISTA, DA REALIZZARSI PER LE FINESTRE FINESTRE E PORTE/FINESTRE ESTERNE.
IL VOLTINO DELLA FACCE ESTERNE DEL FABBRICATO DOVRA' ESSERE REALIZZATO A VISTA NELLA FACCE ESTERNE DEL FABBRICATO.
1) LA PARETE STRUTTURALE DEL VOLTINO DOVRA' ESSERE REALIZZATA CON TRAVETTI PREFABBRICATI O STRUTTURA IN C.A.;
2) I RIBANDIMENTI DI COMPLETAMENTO DEVONO ESSERE REALIZZATI CON MALTA CEMENTIZIA;
3) IL VOLTINO VISTA DEL VOLTINO NELLA PARTE ESTERNA CHE RISULTA A VISTA, DOVRA' ESSERE REALIZZATO CON MATERIALI FACCE VISTA CHE DEVONO ESSERE DEL TIPO SABBATI SU DUE FACCE CM. 7 E MOBILATI SECONDO LE ESIGENZE DELL'OPERA E POSTI DI COLTELLO;
4) SITUATURA DEI QUADRI SECONDO LA BUONA TECNICA DEL FACCE VISTA.