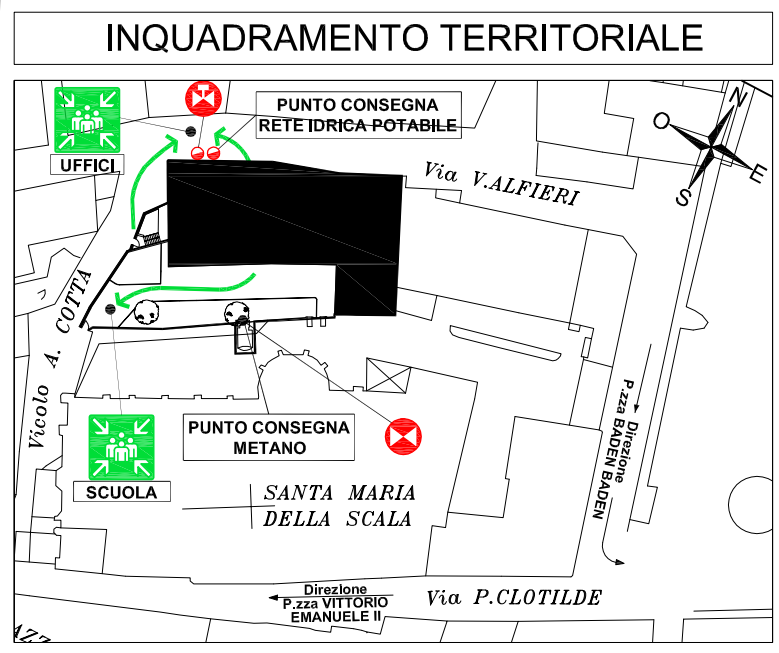
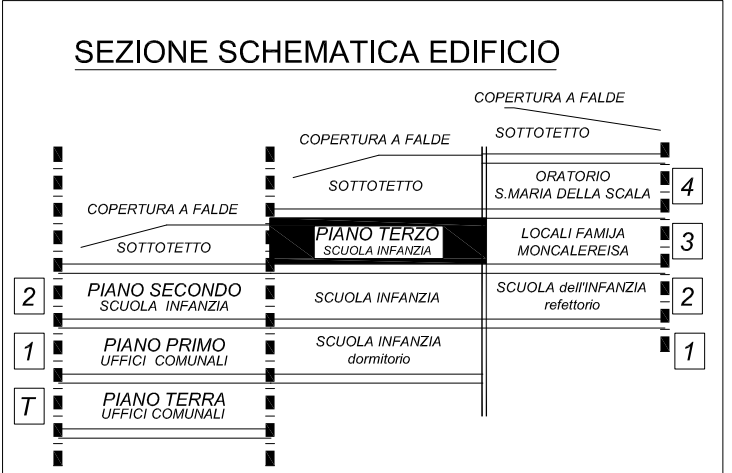
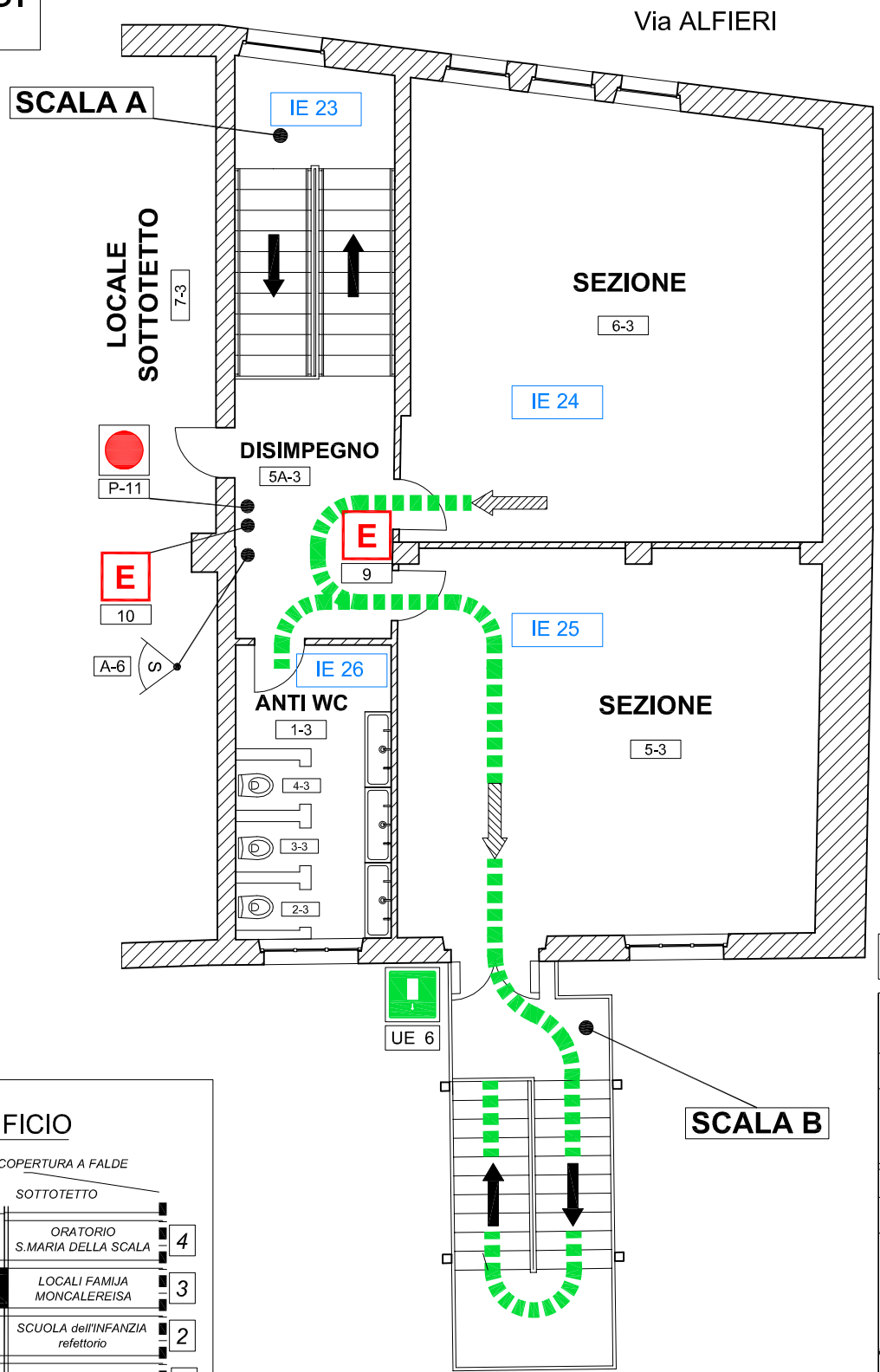




# PIANO DI EMERGENZA - Scuola dell'infanzia Centro Storico

(D.M. 26/08/1992 s.m.i. - D.M. 10/03/1998 s.m.i.- D.Lgs. 09/04/2008, n. 81 s.m.i. )

**VOI SIETE QUI**



## LEGENDA

(Generale di tutto l'edificio)

Cartellonistica di salvataggio ed antincendio	
	Percorso verso uscita di emergenza
	Uscita di emergenza
	Punto di raccolta
	Estintore
	Percorso di uscita orizzontale
	Percorso di uscita verso il basso
	Percorso di uscita verso l'alto
	Estintore portatile contrassegnato con numero su cartello
	Valvola intercettazione idrica potabile
	Pozzetto con rete idrica potabile
	Valvola intercettazione gas
	Centrale allarme antincendio
	Centrale allarme antincendio di zona
	Pulsante di allarme antincendio contrassegnato con lettera e numero su pulsante
	Sirena antincendio contrassegnato con lettera e numero su sirena
	Rilevatore di incendio contrassegnato con lettera e numero su rilevatore (all'interno circonferenza F= Fumi, G= Gas)
	Quadro elettrico generale
	Quadro elettrico di zona
	Interruttore elettrico generale VV.F.
	Illuminazione di emergenza contrassegnata con numero su corpo lampada
	Porta con maniglione antipanico
	Uscita di emergenza
	Porta resistente al fuoco contrassegnata con numero sulla porta
	Muratura resistente al fuoco
	Codice attribuito al locale (es: 5-1 numero locale-piano primo)
	Presidio sanitario di primo soccorso (per gli uffici Comunali)