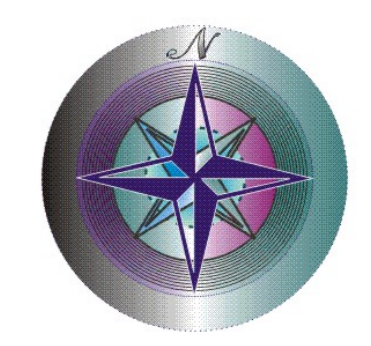
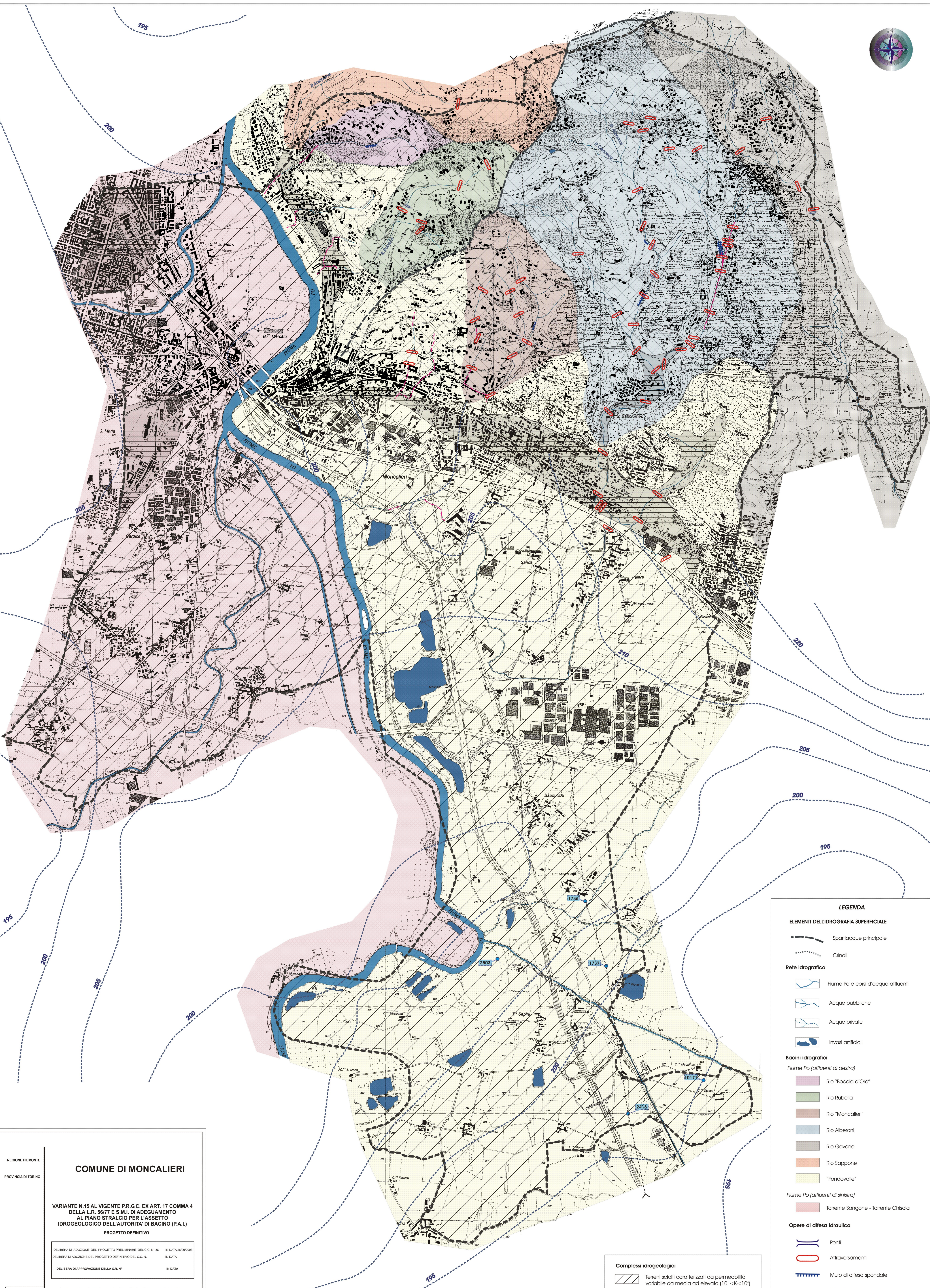
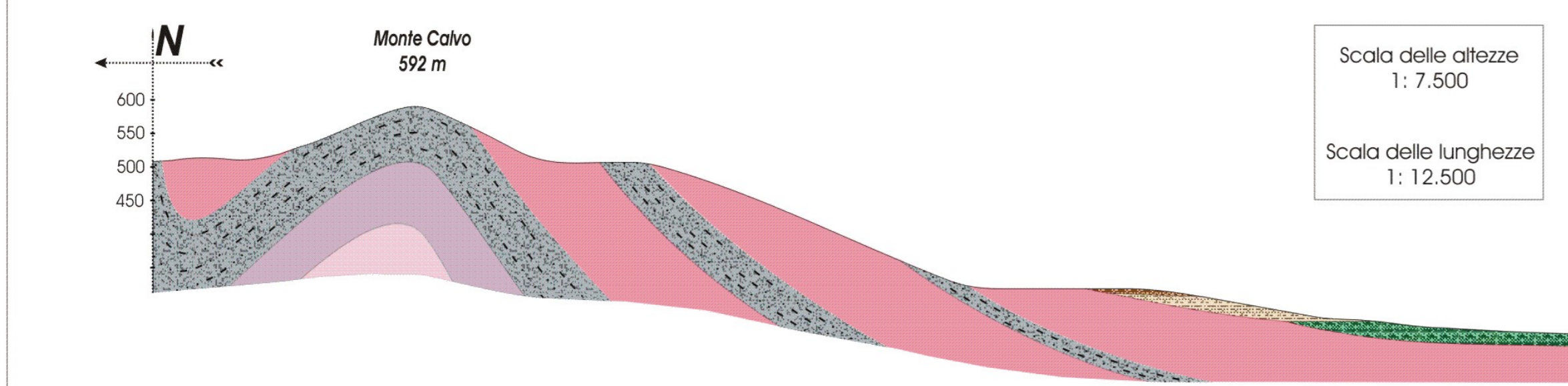
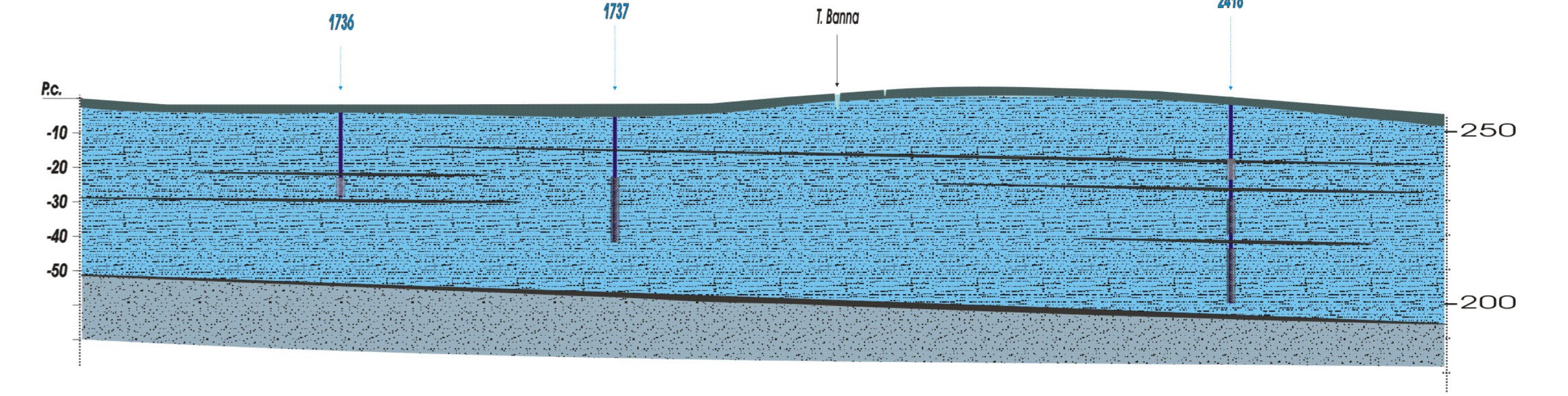


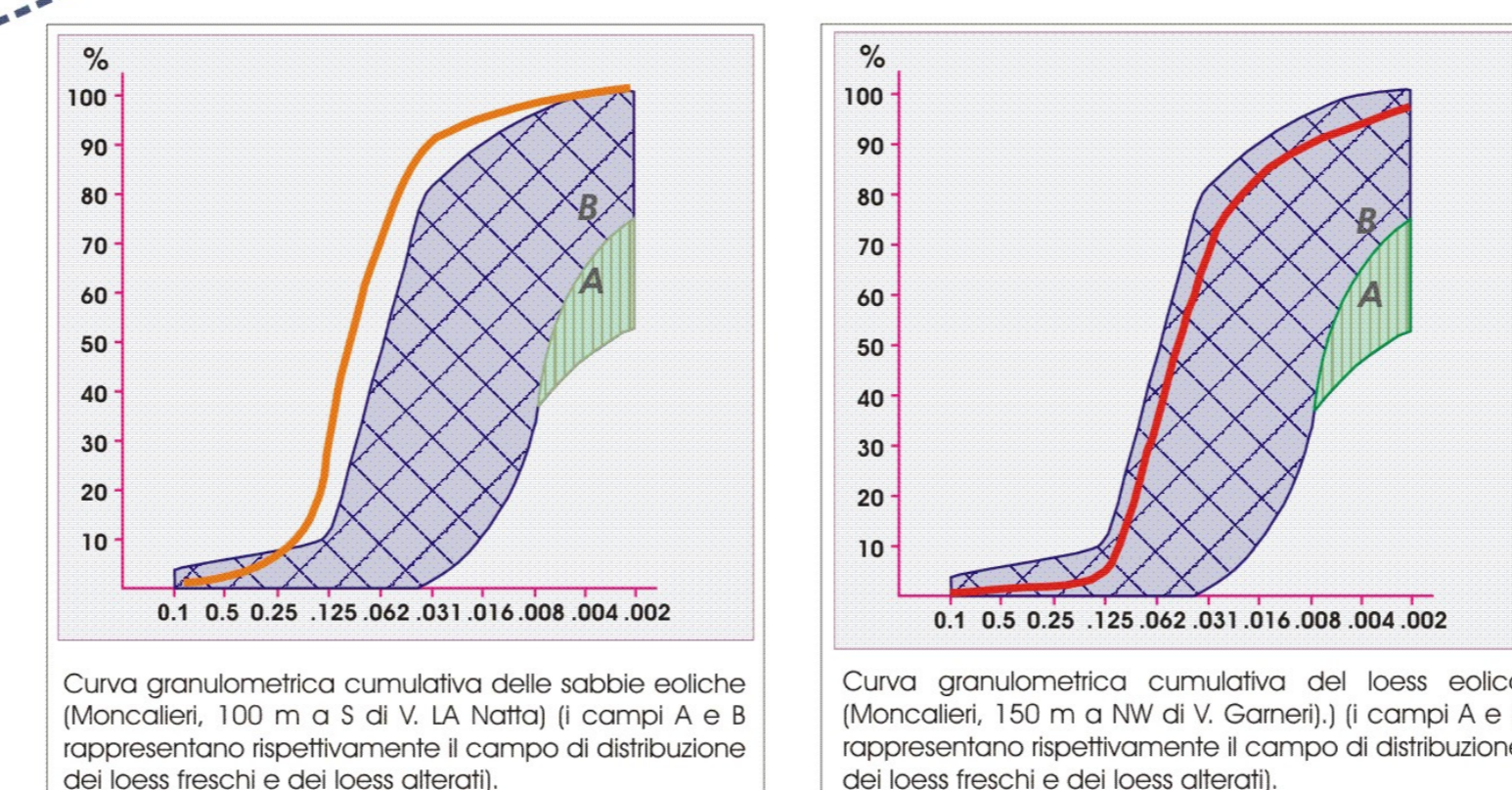
- CONGLOMERATI
- LOESS EOLICO
- SABBIE EOLICHE
- ALLUVIONI ATTUALI MEDIO-RECENTI E ANTICHE
- FLUVIALE RISS
- FORMAZIONI SEMIPERMEABILI ED IMPERMEABILI AFFIORANTI
- FORMAZIONI SEMIPERMEABILI ED IMPERMEABILI NON AFFIORANTI

- SUOLO VEGETATIVO
- ORIZZONTI IMPERMEABILI
- ACQUIFERO SUPERFICIALE
- ACQUIFERO PROFONDO
- IDENTIFICATIVO POZZI
- FENESTRATURA POZZO
- TUBO CIECO



- LEGENDA**
- ELEMENTI DELL'IDROGRAFIA SUPERFICIALE**
- Spartiacque principale
 - Cinalti
- Reti idrografica**
- Fiume Po e corsi d'acqua affluenti
 - Acque pubbliche
 - Acque private
 - Invasi artificiali
- Bacini idrografici**
- Fiume Po (affluenti di destra)
- Rio "Bocca d'Oro"
 - Rio Rubella
 - Rio "Moncalieri"
 - Rio Alberoni
 - Rio Cavone
 - Rio Sappone
 - "Fondovalle"
- Fiume Po (affluenti di sinistra)
- Torrente Sangone - Torrente Chisola
- Opere di difesa idraulica**
- Ponti
 - Attraversamenti
 - Muro di difesa spondale
 - Gabbionata
 - Soglie di fondo
 - Tratti di corso d'acqua intubati
 - Argini
- Acque sotterranee**
- ID pozzi Pozzi censiti
 - Linee di uguale quota della base dell'acquifero superficiale (m.s.l.) equidistanza 5 m
 - Sorgenti

- Complessi idrogeologici**
- Terreni sciolti caratterizzati da permeabilità variabile da media ad elevata ($10^{-2} < K < 10^{-1}$)
 - Terreni sciolti mediamente permeabili ($10^{-2} < K < 10^{-1}$)
 - Litotipi mediamente permeabili per porosità, permeabilità per fratturazione localmente importante ($10^{-2} < K < 10^{-1}$)
 - Litotipi a bassa permeabilità per porosità, permeabilità per fratturazione localmente importante ($10^{-2} < K < 10^{-1}$)
 - Litotipi semipermeabili per porosità, permeabilità per fratturazione localmente significativa ($10^{-2} < K < 10^{-1}$)
 - Terreni sciolti e suoli da semi-permeabili ad impermeabili ($10^{-2} < K < 10^{-1}$)
- Traccia di profilo
- Limite comunale



REGIONE PIEMONTE
PROVINCIA DI TORINO

COMUNE DI MONCALIERI

VARIANTE N.15 AL VIGENTE P.R.G.C. EX ART. 17 COMMA 4 DELLA L.R. 56/77 E S.M.I. DI ADEGUAMENTO AL PIANO STRALCIO PER L'ASSETTO IDROGEOLOGICO DELL'AUTORITA' DI BACINO (P.A.I.)
PROGETTO DEFINITIVO

DELIBERA DI ADOZIONE DEL PROGETTO PRELIMINARE DEL C.C. N° 86 IN DATA 26/09/2003
DELIBERA DI ADOZIONE DEL PROGETTO DEFINITIVO DEL C.C. N. IN DATA
DELIBERA DI APPROVAZIONE DELLA G.R. N° IN DATA

ELABORATO
11
Scala 1:10.000

TECNICO INCARICATO
Dott. Geologo
Piero Carlo BOCCA

IL Dirigente del Settore Urbanistica
Arch. Giuseppe POMERIO

IL Responsabile del Procedimento
Arch. Nicola PALLA

IL Segretario
Dott. Mauro PENASSO

GIUGNO 2005

CARTA GEOIDROLOGICA E DELLE OPERE DI DIFESA IDRAULICHE