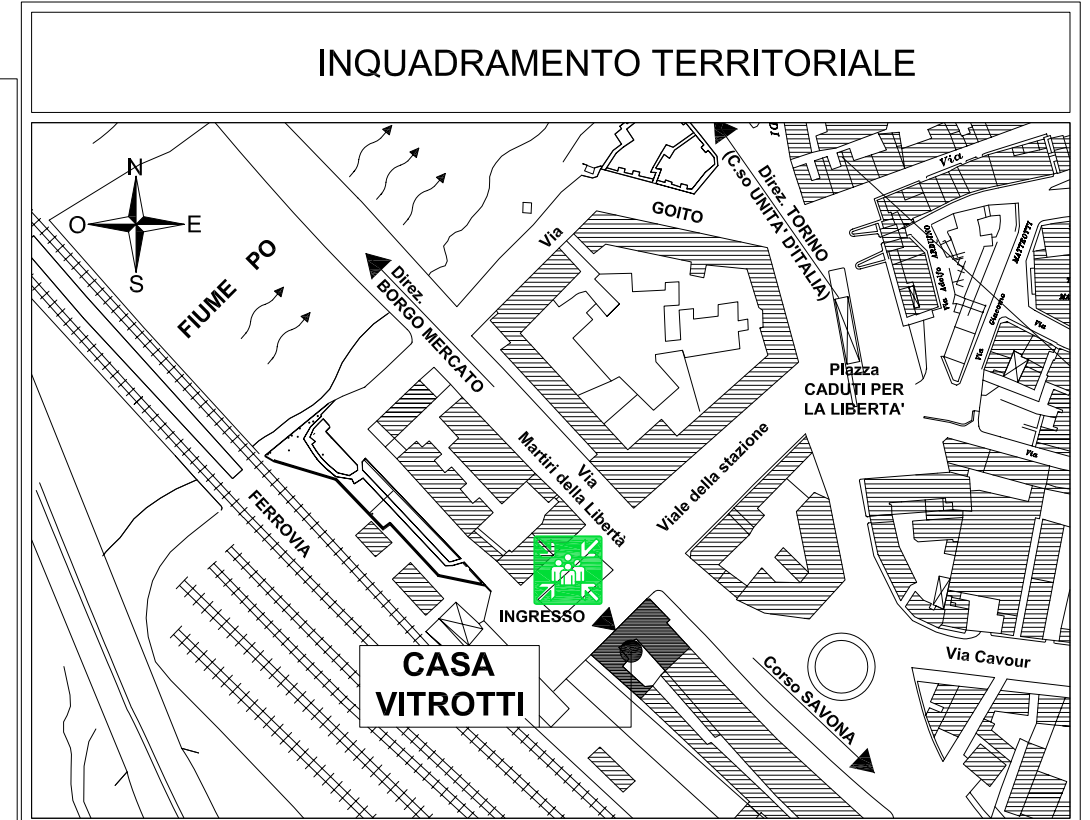
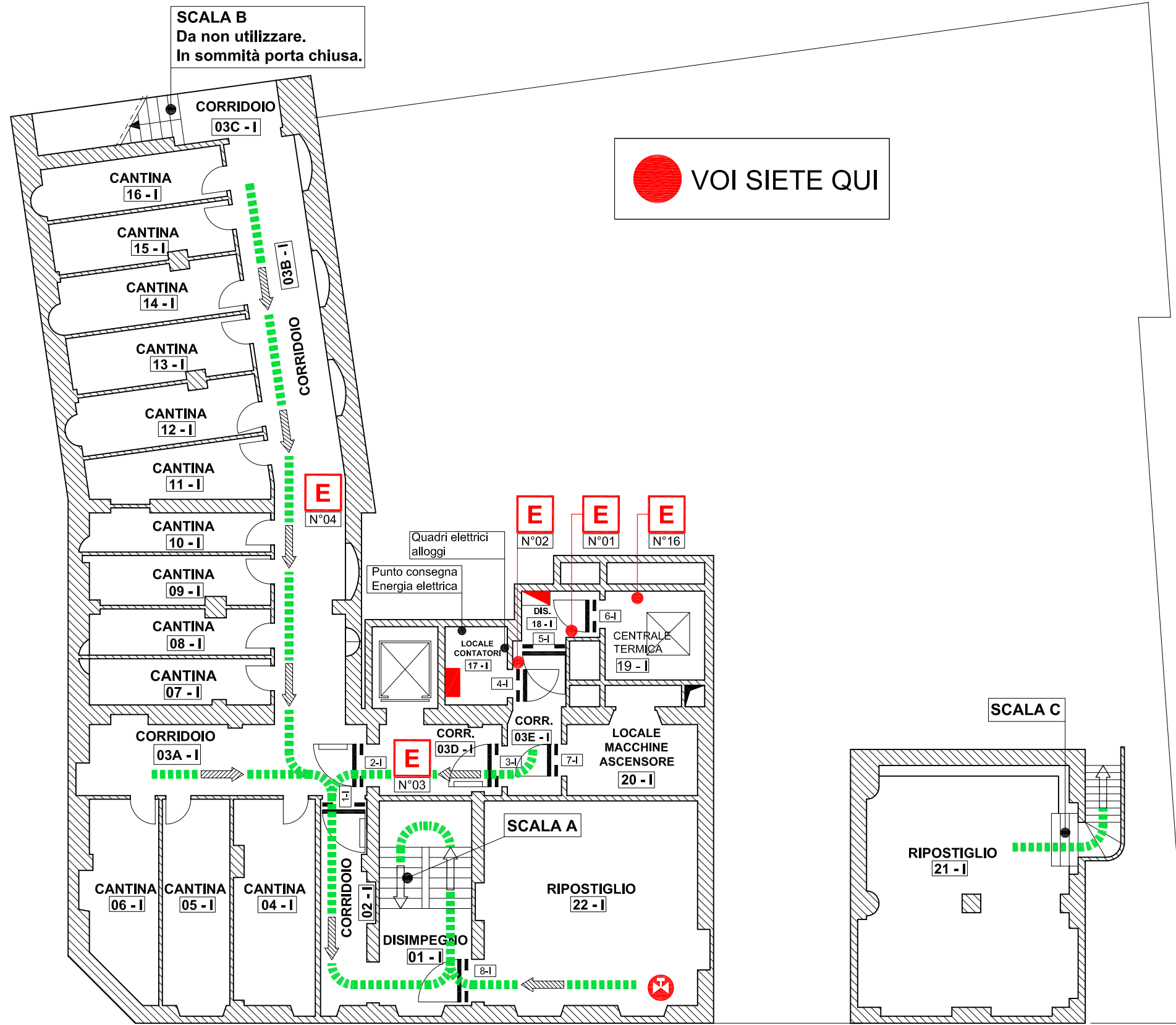




CASA VITROTTI - viale della Stazione, n. 5

PIANO DI EMERGENZA

(D.Lgs. 19/09/1994, n. 626 s.m.i. - D.M. 10/03/1998 s.m.i.)



LEGENDA (Generale di tutto l'edificio)

| | | | |
|--|---|--|--|
| | Cartellonistica di salvataggio ed antincendio | | Estintore portatile |
| | Percorso verso uscita di emergenza | | Valvola intercettazione idrica potabile |
| | Uscita di emergenza | | Valvola intercettazione gas |
| | Punto di raccolta | | Pulsante di allarme antincendio |
| | Estintore | | Rilevatore di incendio |
| | Percorso di uscita orizzontale | | (all'interno circonferenza F= Fumi, G= Gas) (es. 03-01 numero rilevatore - piano primo) |
| | Percorso di uscita verso il basso | | Interruttore elettrico generale VV.F. |
| | Percorso di uscita verso l'alto | | Quadro elettrico generale |
| | | | Quadro allarme antincendio |
| | | | Quadro elettrico di zona |
| | | | Porta con maniglione antipanico |
| | | | Porta resistente al fuoco |
| | | | (es. 08-01 numero porta piano primo) |
| | | | Codice attribuito al locale |
| | | | (es. 05-01 numero locale-piano primo) |
| | | | U.E. Uscita di emergenza |

SEZIONE SCHEMATICA EDIFICIO

COPERTURA A FALDE

SOTTOTETTO

PIANO SECONDO 2

PIANO PRIMO 1

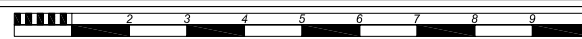
PIANO TERRA (Uffici - sale comuni) T

PIANO INTERRATO I

Edificio: centro per anziani autosufficienti Casa Vitrotti

Oggetto: planimetria piano interrato

Scala grafica:



Foglio: 1/4

Città di Moncalieri (TO) - Servizio di prevenzione e protezione - arch. Canio MAZZARO

Data: agosto 2006

Aggiornamento: ottobre 2006

L'asportazione o il danneggiamento del presente cartello è punito con l'arresto fino ad un mese o con ammenda da Euro 206,58 a Euro 619,75 come previsto dall'art.93 del D.Lgs. n°626/94 e s.m.i.