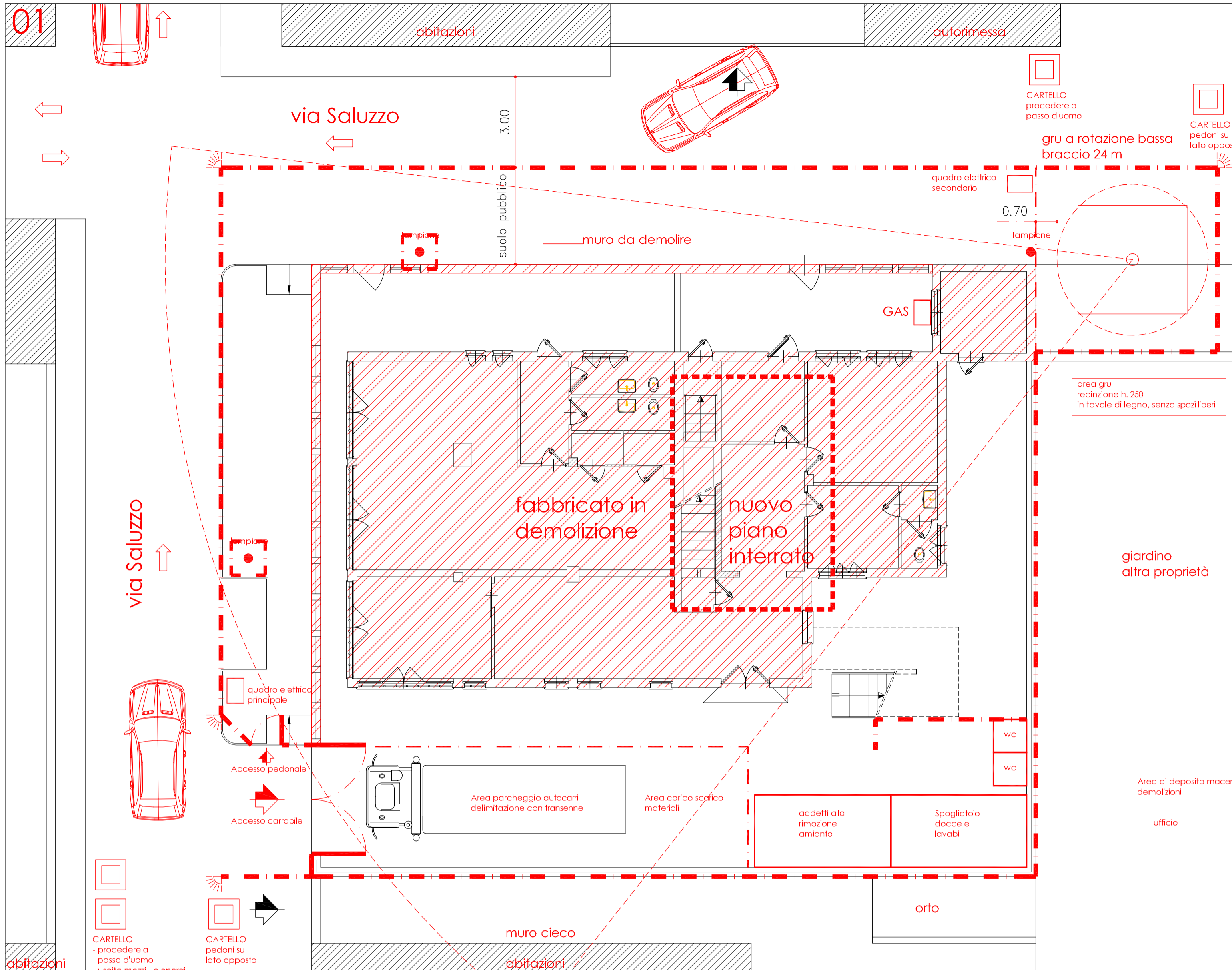


01

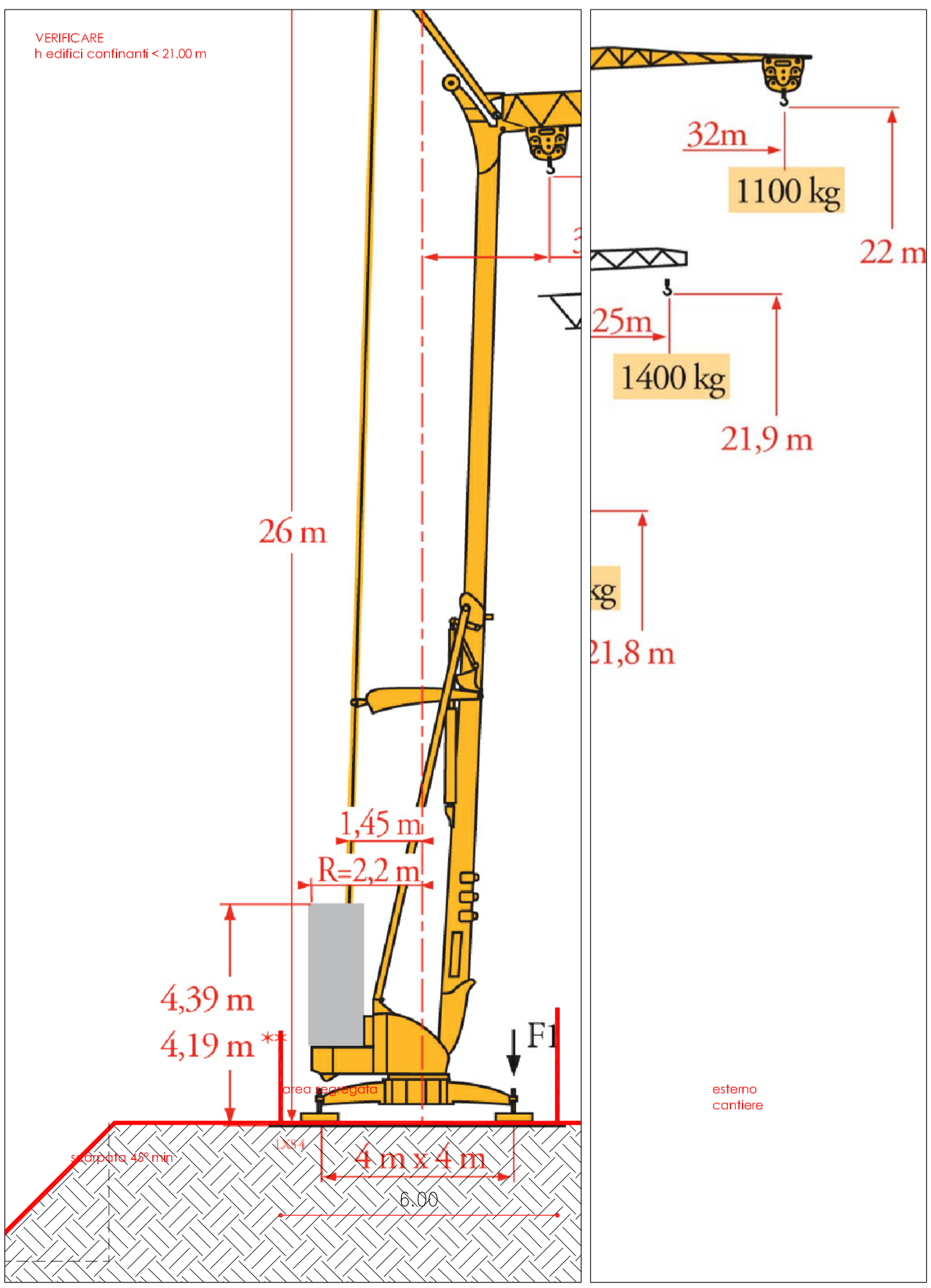


LEGENDA

Successione dei lavori
fase 01 - demolizioni e scavi

1. Allestimento del cantiere:
recinzioni, demolizione muro di cinta impianto elettrico, illuminazione, servizi igienici, adduzione e scarico acqua, baracche, gru.
2. Verifiche preliminari:
sottoservizi, acqua, elettricità, gas, salubrità dei locali presenza di nidi di vespe e similari, stabilità strutture in demolizione
3. Rimozione amianto
allestimento, rimozione pluviali
4. Rimozioni
immondizia e detriti, scala esterna, arredi, serramenti interni ed esterni, pluviali, gronde, cancellate, impianti (tubi, canne, cavi, macchine).
5. demolizioni - fuori terra
manto in tegole, copertura, tamponamenti interni ed esterni, struttura in elevazione piano primo, scala, solaio piano primo, struttura in elevazione piano terra, vespaio, fondazioni, pavimentazioni esterne.
6. scavi
sbancamento generale e formazione scarpate
7. demolizioni - interrato
strutture in elevazione, fondazioni.

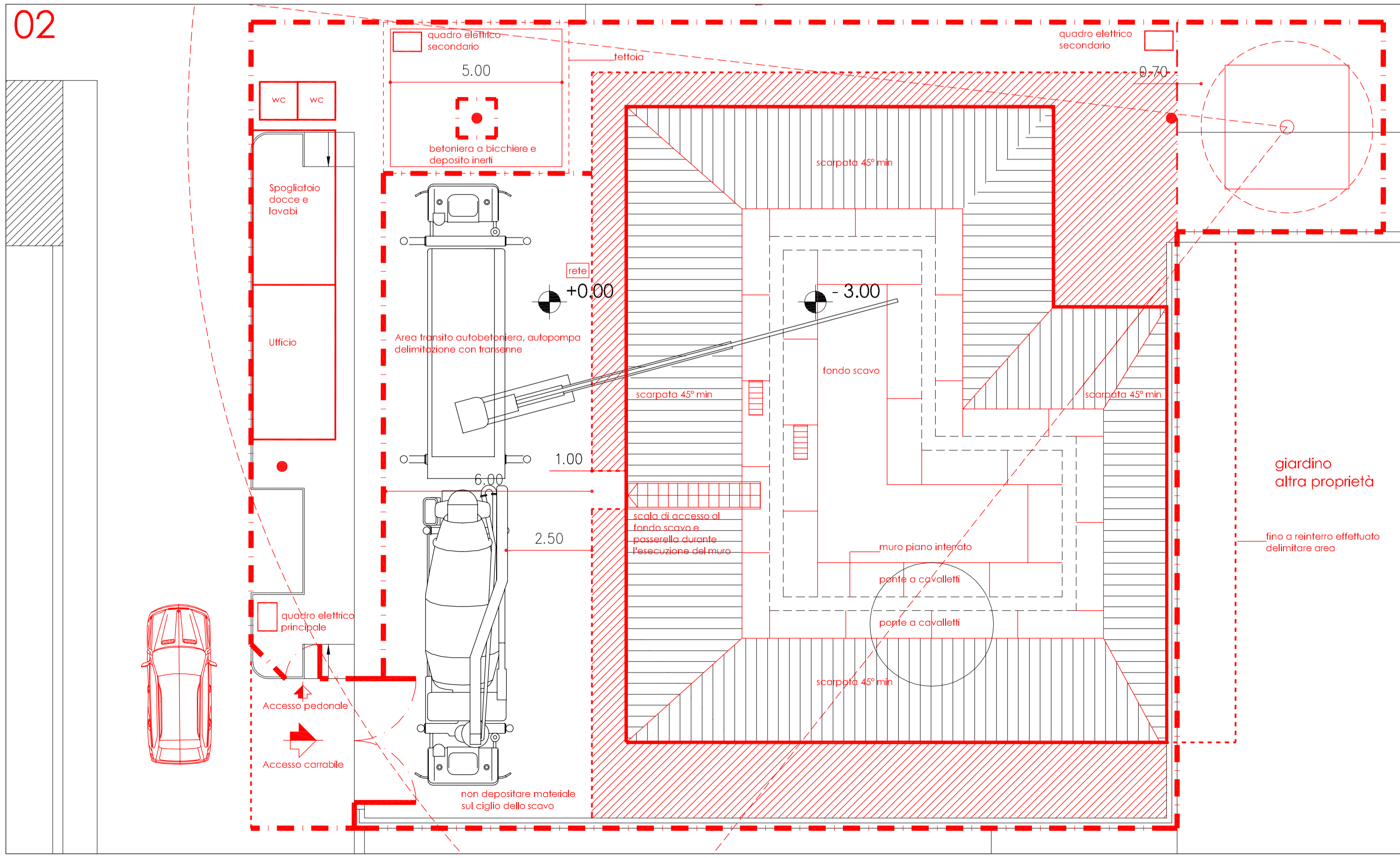
Gru - Potain mod IGO 18 (mod. indicativo delle caratteristiche minime)
Carico punta max a 25 m = 1400 kg
H sotto gancio a 25 m = 22 m
sbraccio 24 m/32 m



LEGENDA

- Recinzione di cantiere h. 2.50
- ↕ Accesso carrabile
- ↕ Accesso pedonale
- ← Senso di marcia
- - - Delimitazione temporanea
- - - Delimitazioni
- ▨ Area temporaneamente interdetta al transito
- CARTELLI
- ☀ Illuminazione esterna

02





CITTA' di MONCALIERI
PROVINCIA di TORINO
Settore Gestione Infrastrutture

Progetto :
SPERIMENTAZIONE DI INTERVENTI DI SOCIAL HOUSING TRAMITE CASI PILOTA
RISTRUTTURAZIONE FABBRICATO COMUNALE
SITO IN VIA SALUZZO N. 18 - MONCALIERI (TO)

Fase di progetto :
DEFINITIVO / ESECUTIVO

Oggetto elaborato:
Planimetria area di cantiere
FASE 1 - demolizione fabbricato e scavi

Scala: 1: 100	Tavola: 01 Sic
Data: MAGGIO 2010	Archivio:
Agg. ti:	Nome file: psc moncalieri saluzzo.dwg

Progettista: arch. Riccardo Nana
Collaboratori: arch. Silvia Ballardini
BN Studio Ballardini Nana Architetti Associati

Responsabile del Procedimento:
Ing. Matteo TRICARICO

TIMBRI E FIRME

Timbro della Ripartizione

L'ESECUTORE DOVRA' VERIFICARE LE MISURE SUL POSTO PRIMA DI QUALSIASI INTERVENTO. TUTTE LE MISURE SONO RIFERITE A SUPERFICI FINITE A PERFETTA REGOLA D'ARTE. I MATERIALI DA UTILIZZARSI DOVRANNO ESSERE CONFORMI ALLE DESCRIZIONI CONTENUTE NEL CAPITOLATO SPECIALE D'APPALTO ED ELENCO PREZZI.