

CITTA' di MONCALIERI
PROVINCIA di TORINO
Settore Gestione Infrastrutture

Progetto :
**SPERIMENTAZIONE DI INTERVENTI
DI SOCIAL HOUSING TRAMITE CASI PILOTA**
RISTRUTTURAZIONE FABBRICATO COMUNALE
SITO IN VIA SALIZZO N. 18 - MONCALIERI (TO)

Fase di progetto :
DEFINITIVO / ESECUTIVO

Oggetto elaborato:
**PAVIMENTAZIONI INTERNE:
INDICAZIONI POSA**

Scale: varie **Tavola:** 12 - ARCH

Data: MAGGIO 2010 **Archivio:**

Aggi: **Nome file:**

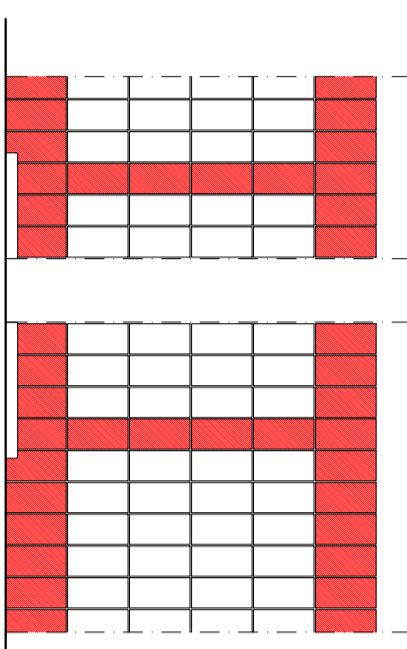
Progettista : Geom. Dana VIOLA
Collaboratori : Geom. Girolamo FICI
P.L. Domenico USAI
Arch. Luca STRANO

**Timbro della
Ripartizione**

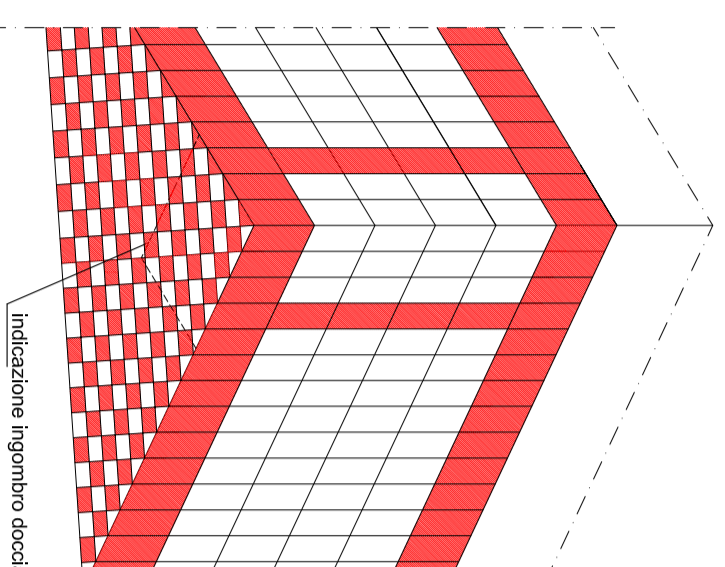
Responsabile del Procedimento:
Ing. Mauro TRICARICO

TIMBRI E FIRME
TUTTA L'INFORMAZIONE VERIFICARE LA FIRMA NEL PORSO PRIMA DI FARE QUALSIASI INTERVENZO TUTTE LE
MISURE SONO RIBORITE A SUPERFICI FINITE A FINEZZA A REGOLA, PAVI E MANFRATI DA UTILIZZARSI
DOVRANNO ESSERE CONFORMI ALLE DISPOSIZIONI CONTENUTE NEL CAPITOLATO SPECIALE PAVI
ED ELETTONI PAVI.

esempio di bagno con doccia ad angolo

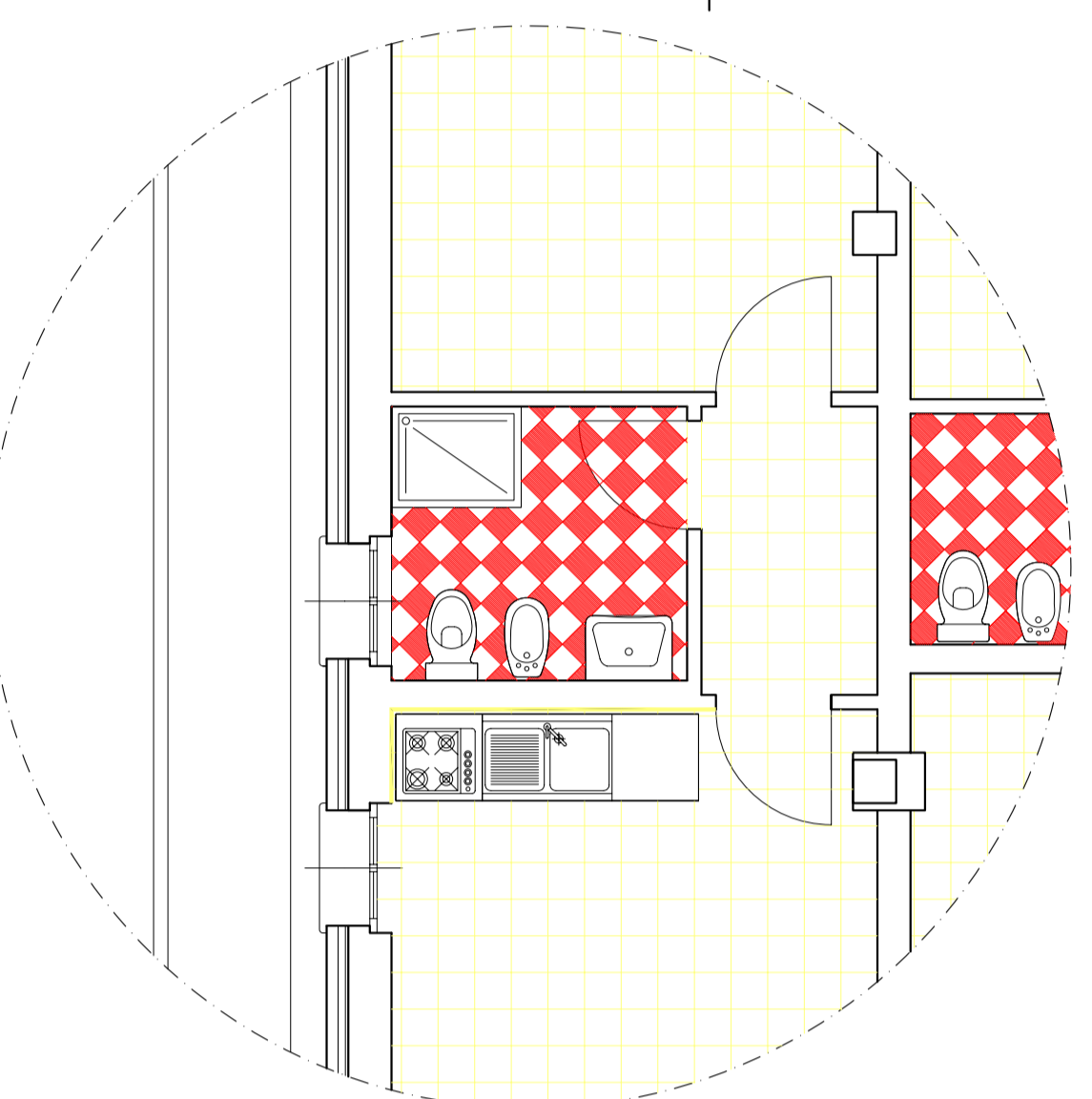


Attenzione: il pavimento per l'installazione di docce con
docce ad angolo deve essere in grado di sopportare
carichi superiori a 200kg/m².
pastiglie per l'isolamento termico con D2000 posate a 40°

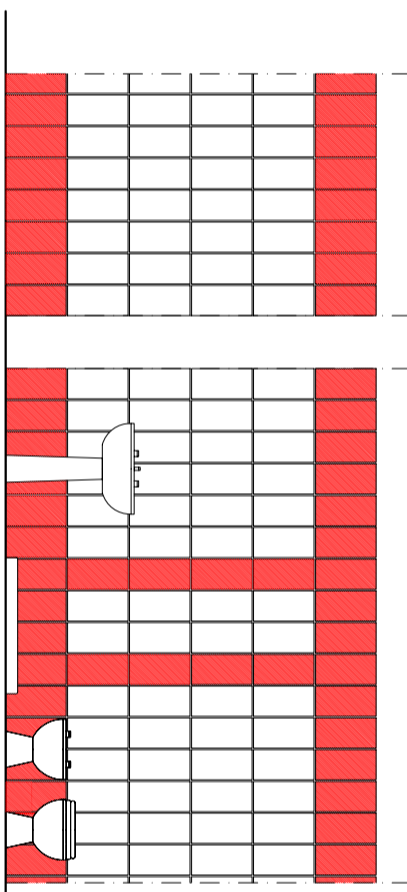


Indicazione tipo posa docce

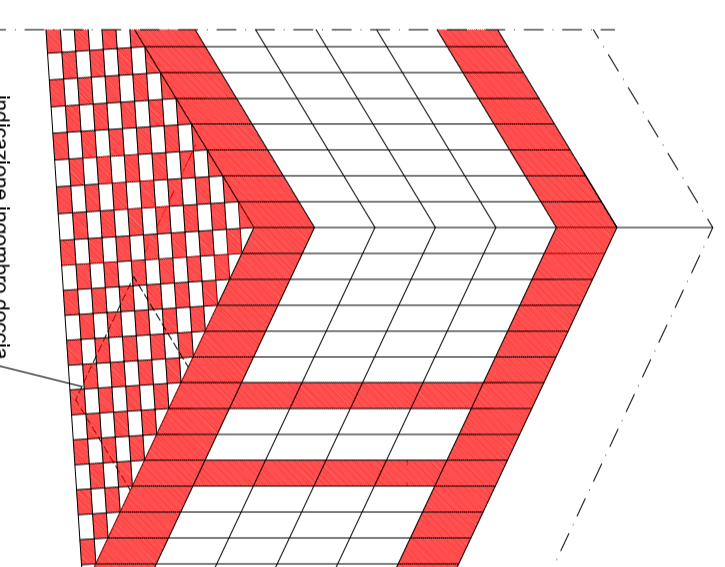
esempio di bagno con doccia ad angolo



esempio di bagno con doccia su parete

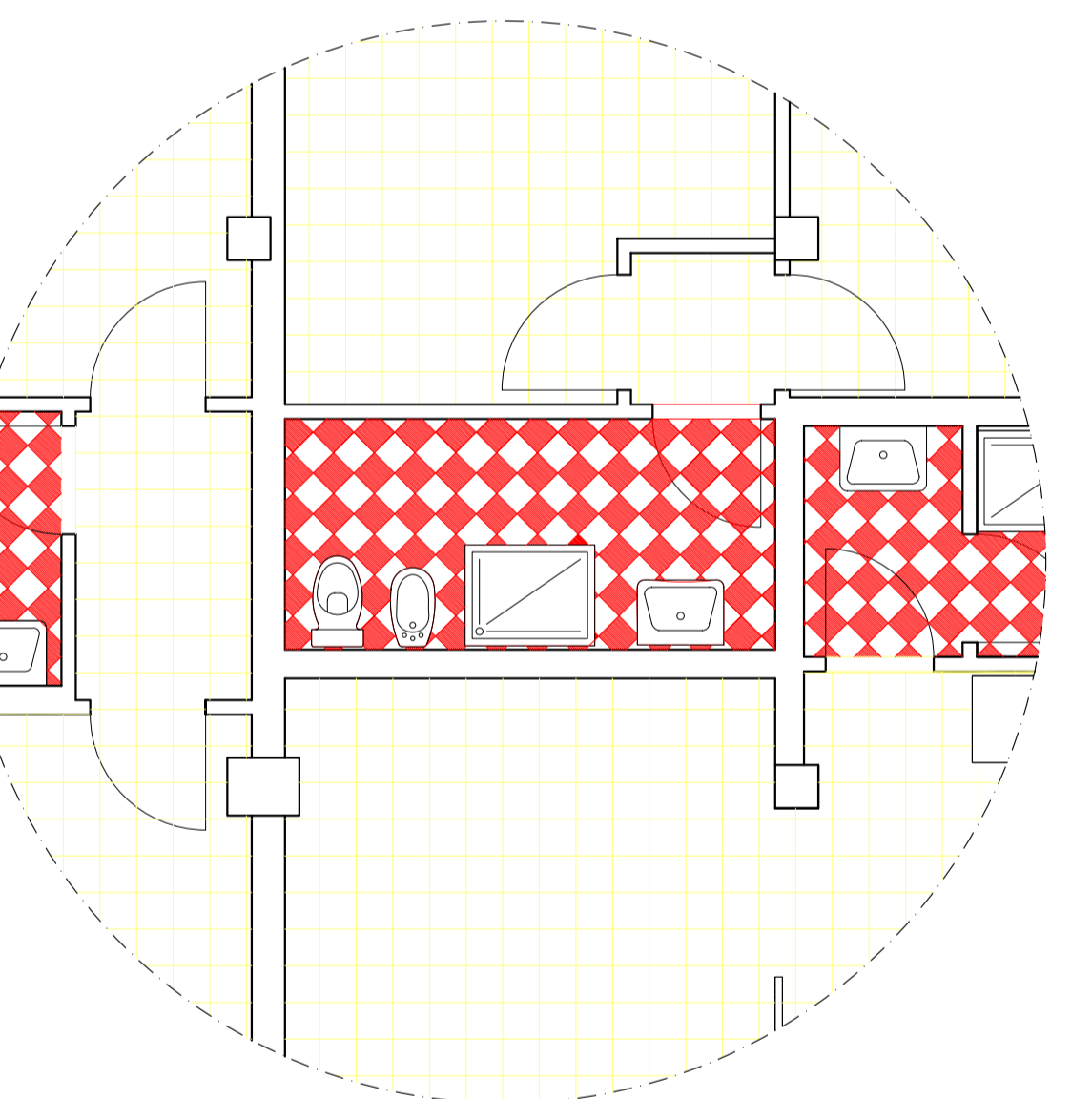


Attenzione: il pavimento per l'installazione di docce con
docce su parete deve essere in grado di sopportare
carichi superiori a 200kg/m².
pastiglie per l'isolamento termico con D2000 posate a 40°

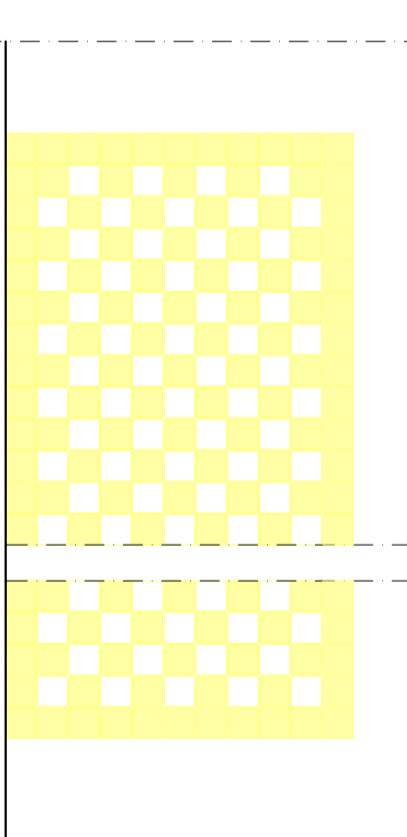


Indicazione tipo posa docce

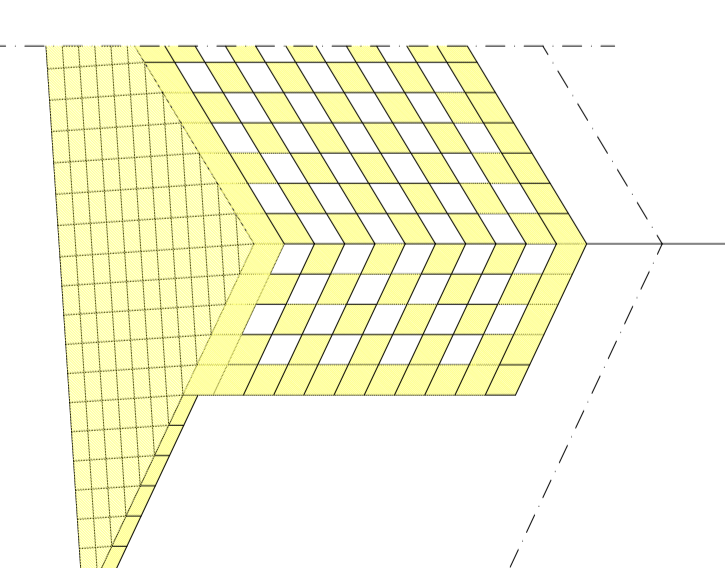
esempio di bagno con doccia su parete



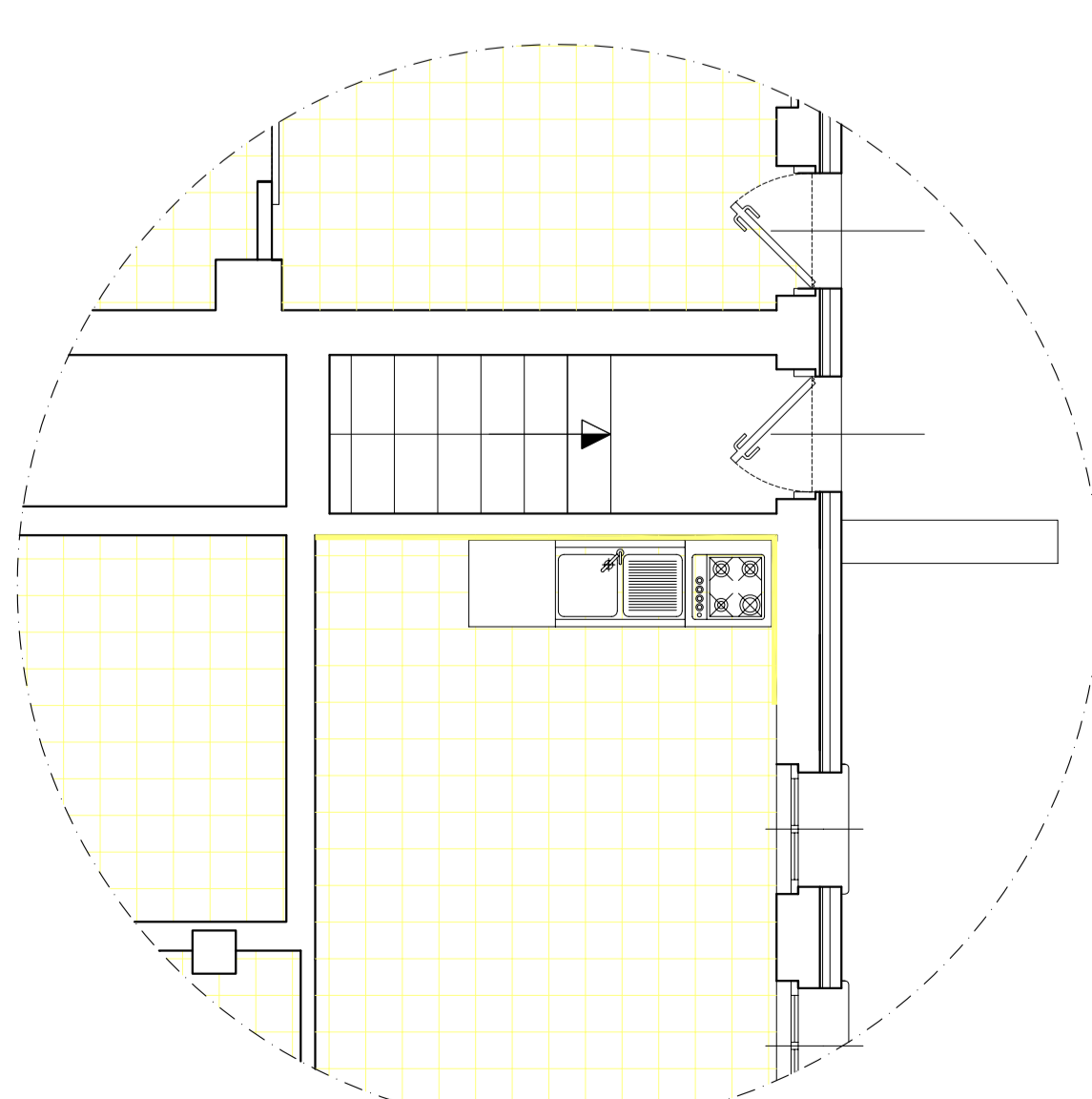
esempio di rivestimento cucina ad angolo



Installazione parete della cucina con pastiglie con D2000
posate a 45°/40°/30°/15°/0°/20°



esempio di rivestimento cucina ad angolo



LA PRESENTE TAVOLA HA LO SCOPO DI DARE DELLE INDICAZIONI PER QUANTO CONCERNE LA POSA DELLE PASTIGLIE DEL PAVIMENTO E DEL RIVESTIMENTO DEI VARI LOCALI.
SI PRECISA CHE PER TUTTI GLI IMPIANTI (IDRICO, SANITARIO, ELETTRICO, TERMICO, ECC.) SI DOVRA' FARE FIDE A QUANTO INDICATO NELLE TAVOLE RESCIVE DEGLI IMPIANTI, ALLE
QUALI SI RIMANDA ASSUMENDONE
PER OGNI INDICAZIONE DI CARATTERE STRUTTURALE E/O OVRK, FARE FIDE ALLE SOLE TAVOLE STRUTTURALI ALLE QUALI SI RIMANDA.
LE PASTIGLIE, OLTRE ALLE CARATTERISTICHE INDICATE SUI NEI DOCUMENTI CONTRATTUALI CHE NEI PARTICOLARI COSTRUTTIVI, DOVRANNO AVERE RESISTENZA DI CLASSE R9.