

REGIONE PIEMONTE

PROVINCIA DI TORINO

# COMUNE DI MONCALIERI

VARIANTE N.15 AL VIGENTE P.R.G.C. EX ART. 17 COMMA 4 DELLA L.R. 56/77 E S.M.I. DI ADEGUAMENTO AL PIANO STRALCIO PER L'ASSETTO IDROGEOLOGICO DELL'AUTORITA' DI BACINO (P.A.I.)

PROGETTO DEFINITIVO

DELIBERA DI ADOZIONE DEL PROGETTO PRELIMINARE DEL C.C. N° 86 IN DATA 28/09/2003  
DELIBERA DI ADOZIONE DEL PROGETTO DEFINITIVO DEL C.C. N. IN DATA  
DELIBERA DI APPROVAZIONE DELLA G.R. N° IN DATA

ELABORATO

Tav. 10

Scala 1:5.000

TECNICO INCARICATO

Dott. Geologo Pier Carlo BOCCA

COLLABORATORE

DOTT. GIUSEPPE MANCARI

GIUGNO 2005

## CARTA GEOMORFOLOGICA DEI DISSESTI E DELLA DINAMICA DEI CORSI D'ACQUA

STUDIO SULL'AMBITO COLLINARE PER AREE CON PENDENZE SUPERIORI A 25% (Settore Collinare Ovest)

Il Dirigente del Settore Urbanistica

Arch. Giuseppe POMERO

Il Responsabile del Procedimento

Arch. Nicola PALLA

Il Segretario

Dott. Mauro PENASSO

### NUMERI INDICATIVI SCHEDE BANCA DATI GEOLOGICA REGIONALE

1	→ 2862B/1972	(codice scheda/anno)
2	→ 2863/1974	"
3	→ 2862A/1972	"
4	→ 9087/1994	"
5	→ 11483/1901	"
6	→ 11035/1959	"
7	→ 10291B/1994	"
8	→ 10291A/1994	"
9	→ 11227/1972	"
10	→ 6381/1901	"
11	→ 2847B/1981	"
12	→ 2856/1901	"
13	→ 2820/1960	"
14	→ 2851/1915	"
15	→ 2847C/1981	"
16	→ 2827/1945	"
17	→ 2828/1948	"
18	→ 2829/1992	"
19	→ 10751/1939	"
20	→ 10607/1994	"
21	→ 11349A/1986	"
22	→ 11346/1986	"
23	→ 11226/1972	"
24	→ 11047/1960	"
25	→ 11484/1901	"
26	→ 11349B/1986	"
27	→ 11220/1972	"

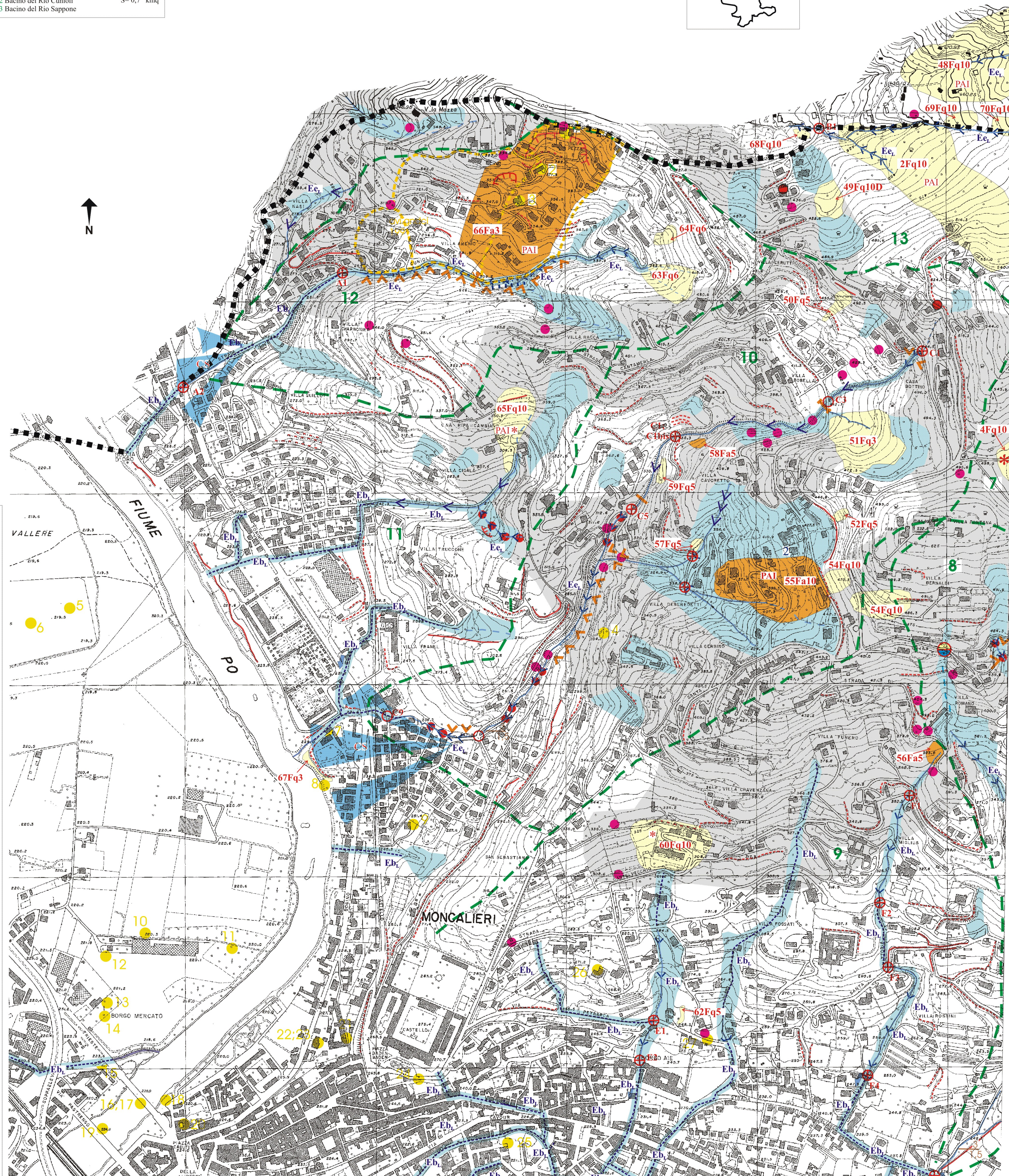
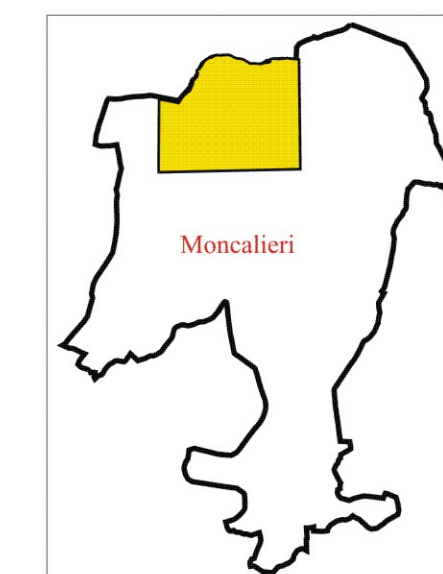
### CODICI RELATIVI A TIPOLOGIA E STATO DEI PROCESSI DI VERSANTE IN ACCORDO ALLE INDICAZIONI DEL PAI (PIANO STRALCIO PER L'ASSETTO IDROGEOLOGICO)

Direzione Difesa del Suolo - Direzione Opere Pubbliche REGIONE PIEMONTE - Luglio 2002

CODICE	STATO	PROCESSO
Fa1	Attivo	Crollo
Fq1	Quiescente	
Fs1	Stabilizzato	
Fa2	Attivo	Ribaltamento
Fq2	Quiescente	
Fs2	Stabilizzato	
Fa3	Attivo	Scivolamento rotazionale
Fq3	Quiescente	
Fs3	Stabilizzato	
Fa4	Attivo	Scivolamento traslativo
Fq4	Quiescente	
Fs4	Stabilizzato	
Fa5	Attivo	Colamento lento
Fq5	Quiescente	
Fs5	Stabilizzato	
Fa6	Attivo	Colamento veloce
Fq6	Quiescente	
Fs6	Stabilizzato	
Fa7	Attivo	Sprofondamento
Fq7	Quiescente	
Fs7	Stabilizzato	
Fa9	Attivo	Frane per saturazione e fluidificazione della copertura detritica
Fq9	Quiescente	
Fs9	Stabilizzato	
Fa10	Attivo	Movimenti gravitativi composti
Fq10	Quiescente	
Fs10	Stabilizzato	

### BACINI IDROGRAFICI COLLINARI

1	Bacino del Rio Sauglio	S= 2,52 kmq
2	Bacino del Rio S. Bartolomeo	S= 1,6 kmq
3	Bacino del Rio Botero	S= 1,4 kmq
4	Bacino del Rio dei Cavoni	S= 1 kmq
5	Bacino del Rio S. Bartolomeo Alto	S= 2,2 kmq
6	Bacino del Rio Cenasso	S= 1,1 kmq
7	Bacino del Rio dei Bussi	S= 0,96 kmq
8	Bacino del Rio Rulla	S= 0,96 kmq
9	Bacino dei Rii S. Vittoria e Petrarca	S= 1,3 kmq
10	Bacino del Rio Rebaude	S= 0,6 kmq
11	Bacino del Rio Cigala	S= 0,6 kmq
12	Bacino del Rio Cunioli	S= 0,7 kmq
13	Bacino del Rio Sappone	S= 0,7 kmq



Base Topografica: Carta Tecnica Provinciale scala 1:5.000

### LEGENDA

**DINAMICA DI VERSANTE**

- PAI: Aree in frana attiva
- PAI: Aree in frana quiescente
- Corpo d'accumulo di frana.
- Aree potenzialmente instabili le cui caratteristiche morfologiche (profilo del pendio), la vicinanza con aree in frana, incisioni e testate degli impluvi, inducono ad un quadro di stabilità prossimo all'equilibrio limite.
- Settori di versante vulnerabili da fenomeni franosi per fluidificazione dei terreni incoerenti della copertura superficiale (dati tratti da Banca Dati Geologica - Regione Piemonte - Settore Prevenzione del Rischio Geologico, Meteorologico e Sismico).
- Delimitazione dell'area di frana di Via Segantini tratta dall'avi.gndc.
- Dissesti puntuali
- Dissesti puntuali individuati dal PAI
- Nicchia di distacco rispettivamente per scivolamenti rotazionali e movimenti gravitativi composti

**CONOIDI**

- Conoidi alluvionali stabilizzati naturalmente

**FORME MORFOLOGICHE LUNGO I VERSANTI**

- Scarpate naturali
- Scarpate artificiali e terrazzamenti

**SIMBOLI OPERE IDRAULICHE**

- Briglia
- Briglia distrutta
- Soglia
- Gabbionata
- Muro di difesa spondale
- Argini
- Asta minore interrotta
- Larghezza alveo
- Altezza sponde

**ALTRI SIMBOLI**

- Priv. Pubb. Limiti tra acque pubbliche e private (ai sensi del T.U. 1775 del 1933)
- Attraversamenti verificati dallo studio idrogeologico di assetto del territorio comunale
- Attraversamenti non verificati
- Impropri afflussi d'acqua dalla sede viaria e dai versanti
- DISSESTI LEGATI ALLA DINAMICA DEI CORSI D'ACQUA
- Eb: Processi di tipo lineari con intensità del processo elevata
- Ec: Processi di tipo lineari con intensità del processo molto elevata
- Erosione di fondo
- Erosione di sponda e tratti di versante instabile per erosione spondale al piede
- Principali punti di tracimazione
- Ostruzione idraulica per rapida variazione di direzione dell'asta torrentizia
- Corsi d'acqua continui
- Corsi d'acqua effimeri ed intermittenti
- Corsi d'acqua intubati
- Limite dei bacini idrografici collinari
- Localizzazione Schede Banca Dati Geologica Regionale
- Numero indicativo schede rilevamento frane
- Inclinometro
- Limite comunale