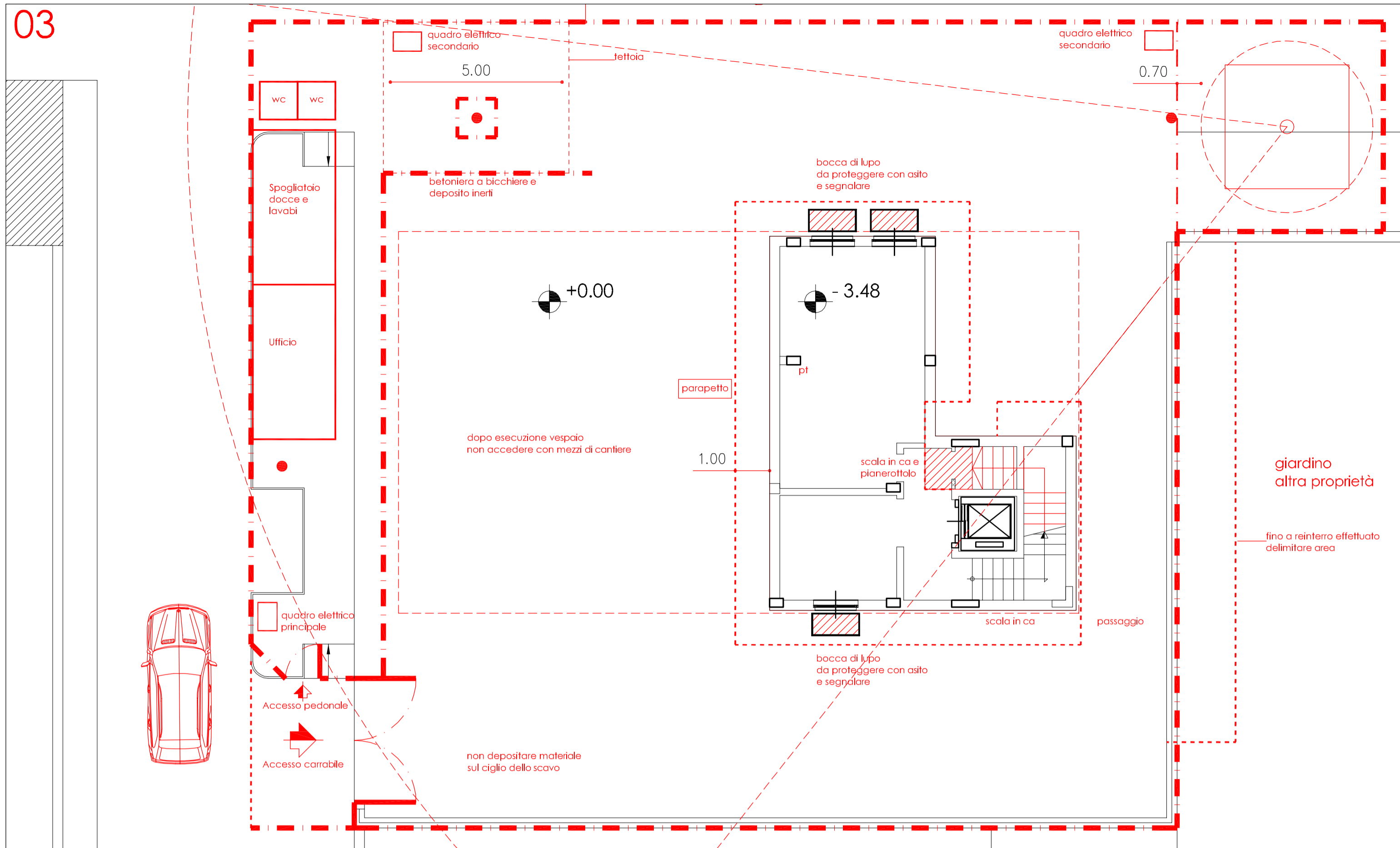


03



LEGENDA

Successione dei lavori
fase 02 - nuove costruzioni

1. Strutture

- Lavorazione e montaggio delle gabbie
- Armatura, cassetatura, getto e disarmo delle travi di fondazione, e plinti
- Armatura, cassetatura, getto e disarmo del muro di contenimento e dei pilastri
- Impermeabilizzazione, drenaggio e reinterro del muro di contenimento
- Armatura, cassetatura delle travi e montaggio del solaio
- Getto del primo solaio
- Armatura, cassetatura, getto e disarmo di pilastri e solai fino al tetto
- Armatura, cassetatura delle travi e montaggio del solaio
- Montaggio del tetto
- Gronde e copertura in cotto

2. Tamponamenti

- tamponamenti muri esterni;
- tramezzature stanze, mazzette ed intercapedini;
- costruzione del loggiato e copertura della scala al 1° piano;
- intonaci esterni;
- tracce e controtelai;
- intonaci interni.

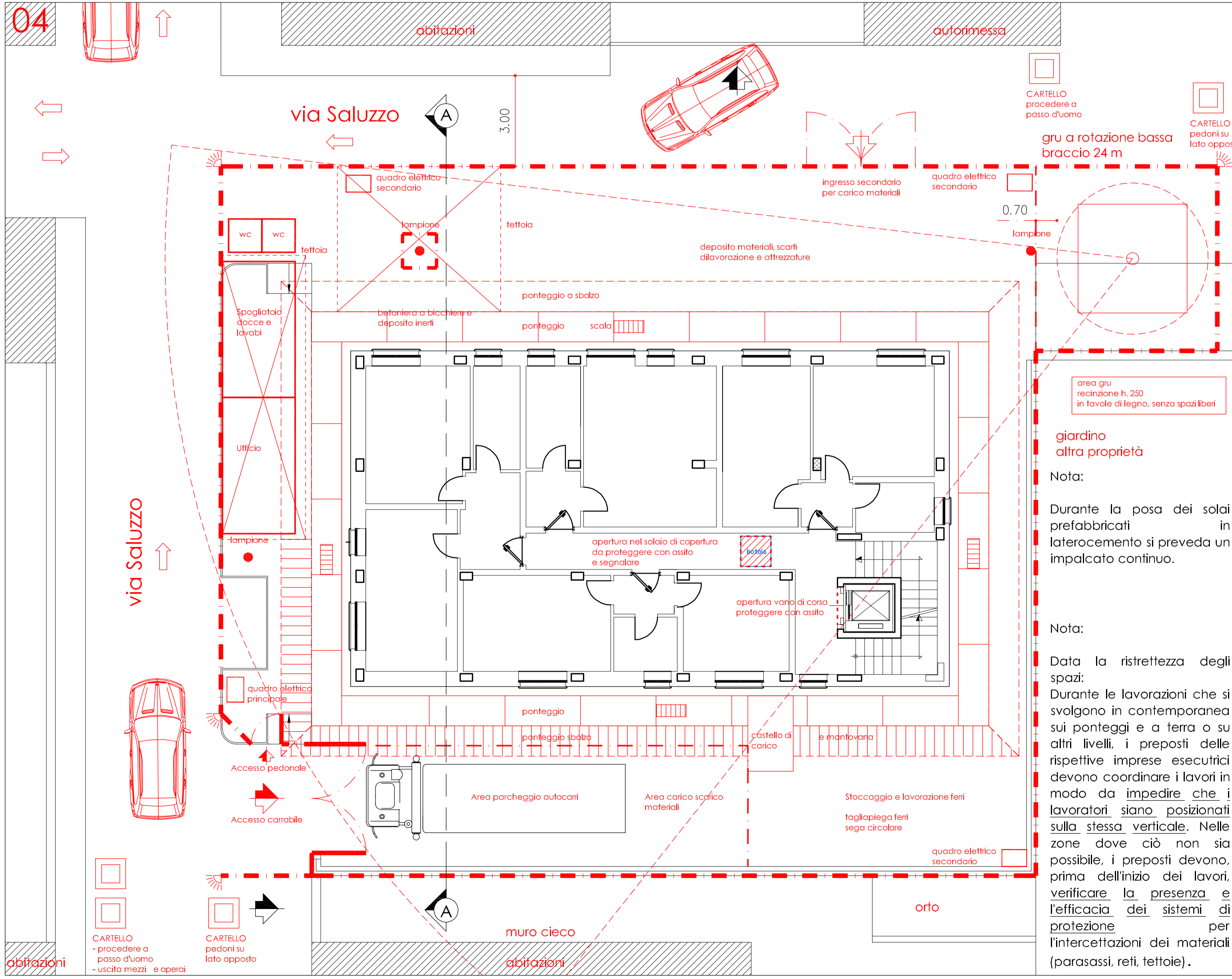
3. Finiture e impianti

- Tracce per impianti;
- Massetti;
- Linee ed impianti;
- Rivestimenti
- Montaggio: porte, finestre, ringhiere, sanitari e gruppi termici;
- Tinteggiature esterne ed interne;
- Pozzetti, fosse, allacciamenti, aree a verde.

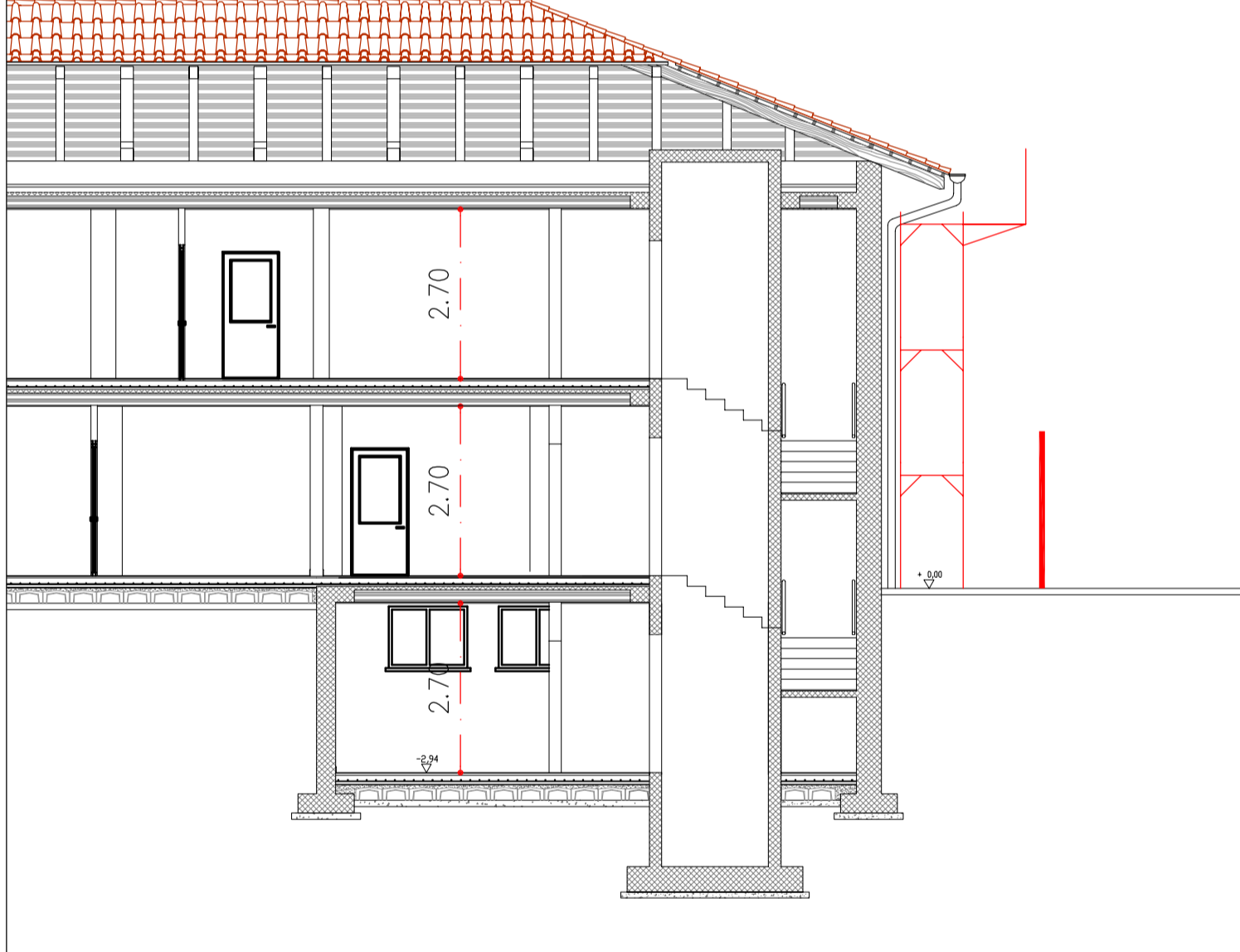
LEGENDA

- Recinzione di cantiere h. 2.50
- Accesso carrabile
- Accesso pedonale
- Senso di marcia
- Delimitazione temporanea
- Delimitazioni
- Area temporaneamente interdetta al transito
- CARTELLO: Cartellonistica esterna
- ILLUMINAZIONE: Illuminazione esterna

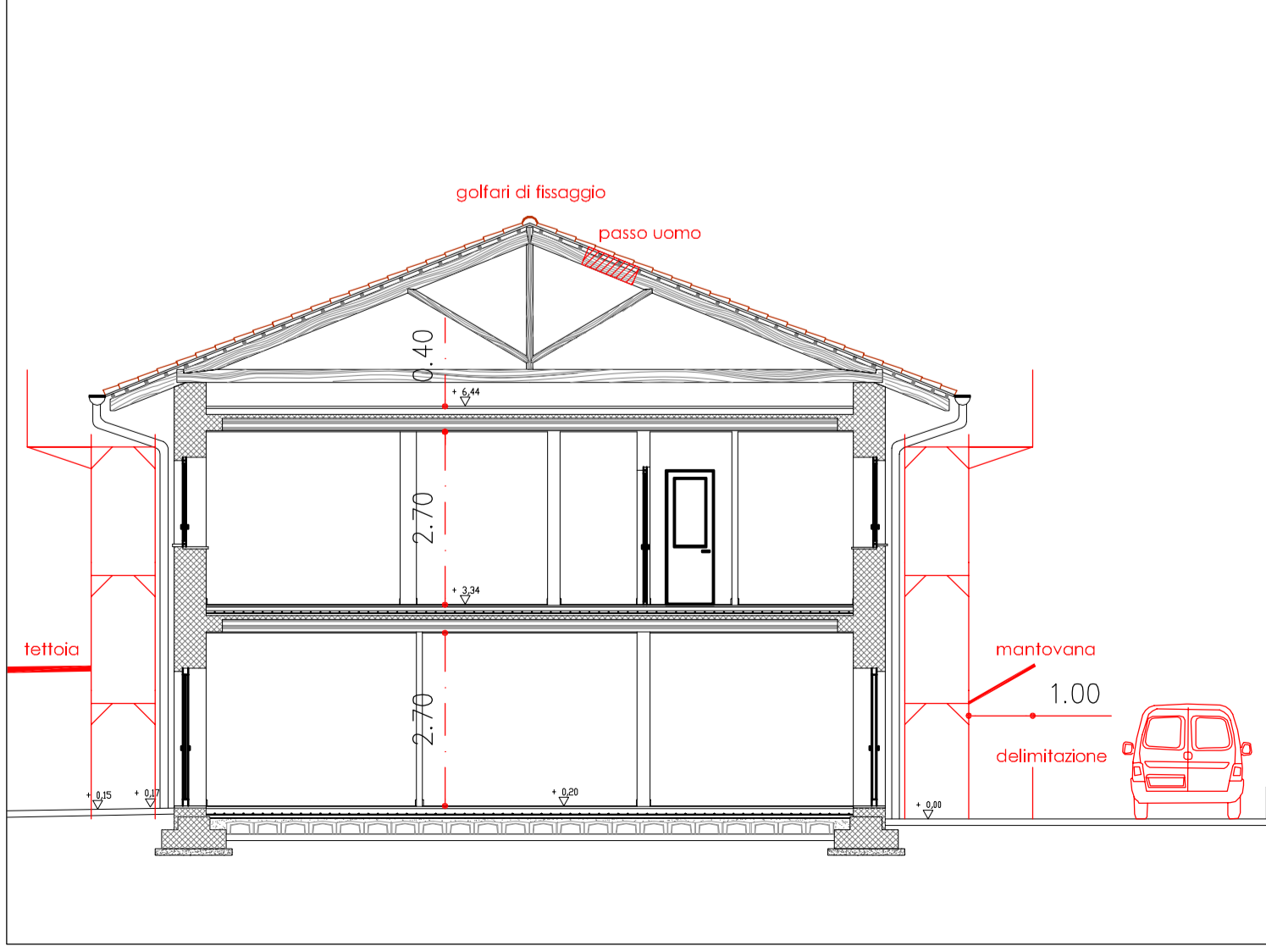
04



Sezione B



Sezione A




CITTA' di MONCALIERI
 PROVINCIA di TORINO
 Settore Gestione Infrastrutture

Progetto :
 SPERIMENTAZIONE DI INTERVENTI
 DI SOCIAL HOUSING TRAMITE CASI PILOTA
 RISTRUTTURAZIONE FABBRICATO COMUNALE
 SITO IN VIA SALUZZO N. 18 - MONCALIERI (TO)

Fase di progetto :
 DEFINITIVO / ESECUTIVO

Oggetto elaborato:
 Planimetria area di cantiere
 FASE 2 - nuove costruzioni

Scala: 1: 100	Tavola: 02 Sic
Data: MAGGIO 2010	Archivio:
Agg.ti:	Nome file: psc_moncalieri_saluzzo.dwg

Progettista: arch. Riccardo Nana
Collaboratori: arch. Silvia Ballardini
 BN Studio Ballardini Nana Architetti Associati
Responsabile del Procedimento:
 Ing. Matteo TRICARICO

TIMBRI E FIRME

L'ESECUTORE DOVRA' VERIFICARE LE MISURE SUL POSTO PRIMA DI QUALSIASI INTERVENTO. TUTTE LE MISURE SONO RIFERITE A SUPERFICI FINITE A PERFETTA REGOLA D'ARTE. I MATERIALI DA UTILIZZARSI DOVRANNO ESSERE CONFORMI ALLE DESCRIZIONI CONTENUTE NEL CAPITOLATO SPECIALE D'APPALTO ED ELENCO PREZZI.

area gru
 recinzione h. 2,50
 in tavole di legno, senza spazi liberi

giardino
 altra proprietà
 Nota:
 Durante la posa dei solai prefabbricati in laterocemento si preveda un impalcato continuo.

Nota:
 Data la ristrettezza degli spazi:
 Durante le lavorazioni che si svolgono in contemporanea sui ponteggi e a terra o su altri livelli, i preposti delle rispettive imprese esecutrici devono coordinare i lavori in modo da impedire che i lavoratori siano posizionati sulla stessa verticale. Nelle zone dove ciò non sia possibile, i preposti devono, prima dell'inizio dei lavori, verificare la presenza e l'efficacia dei sistemi di protezione per l'intercezioni dei materiali (parasassi, reti, tettoie).