

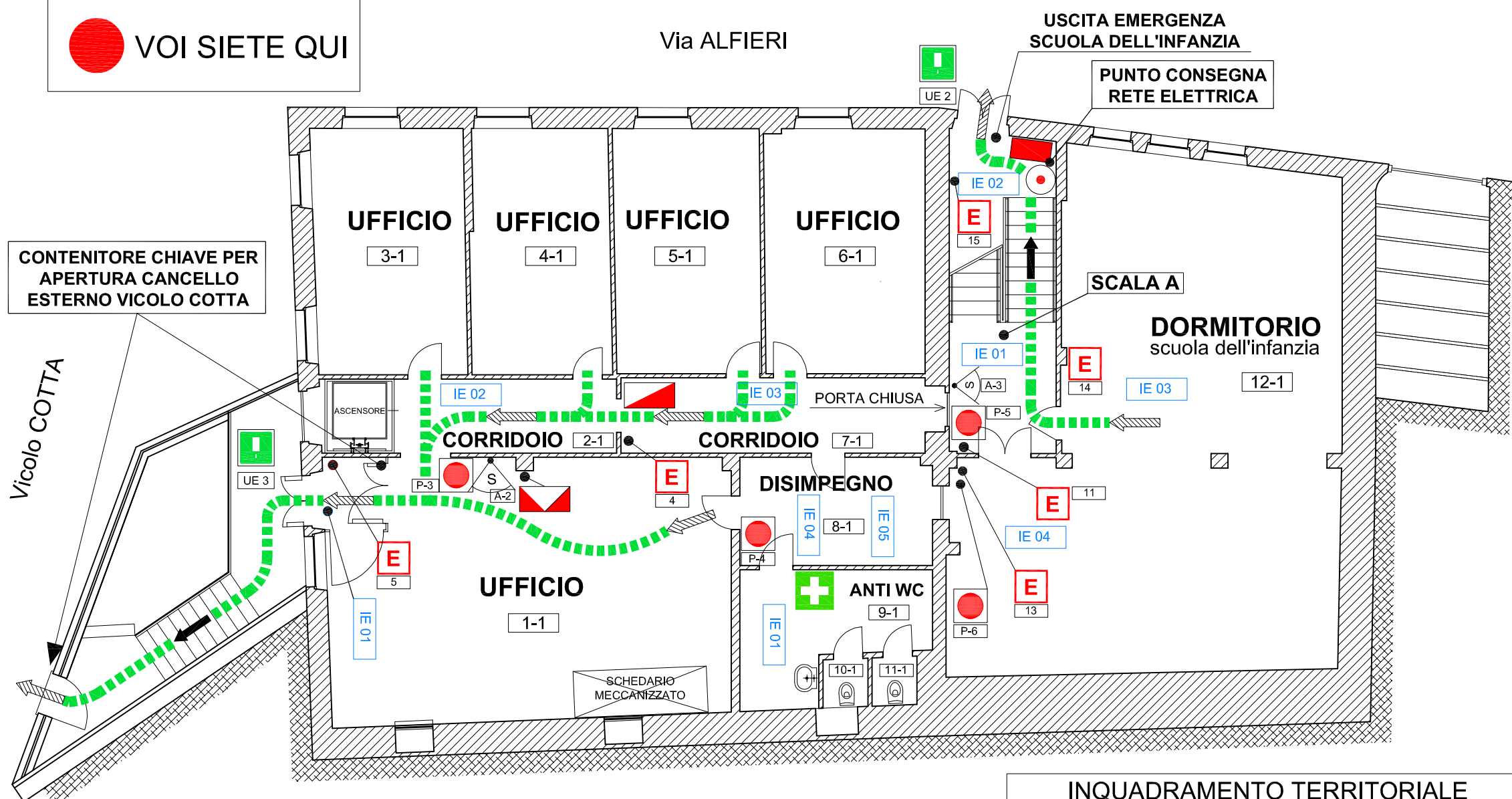


PIANO DI EMERGENZA - Uffici Comunali - Scuola dell'infanzia Centro Storico

(D.M. 26/08/1992 s.m.i. - D.M. 10/03/1998 s.m.i.- D.Lgs. 09/04/2008, n. 81 s.m.i.)

VOI SIETE QUI

Via ALFIERI



CONTENITORE CHIAVE PER APERTURA CANCELLO ESTERNO VICOLO COTTA

Vicolo COTTA

USCITA EMERGENZA
SCUOLA DELL'INFANZIA

PUNTO CONSEGNA
RETE ELETTRICA

SCALA A

DORMITORIO
scuola dell'infanzia

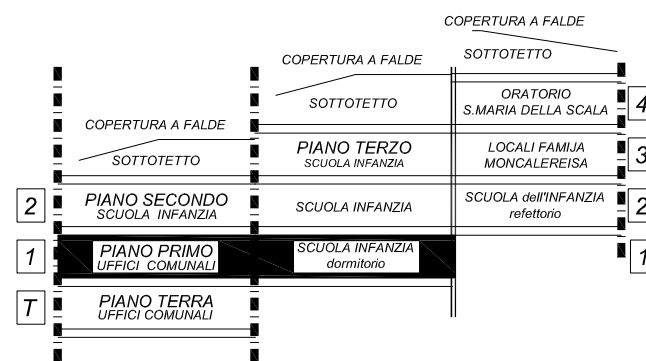
UFFICIO

CORRIDOIO

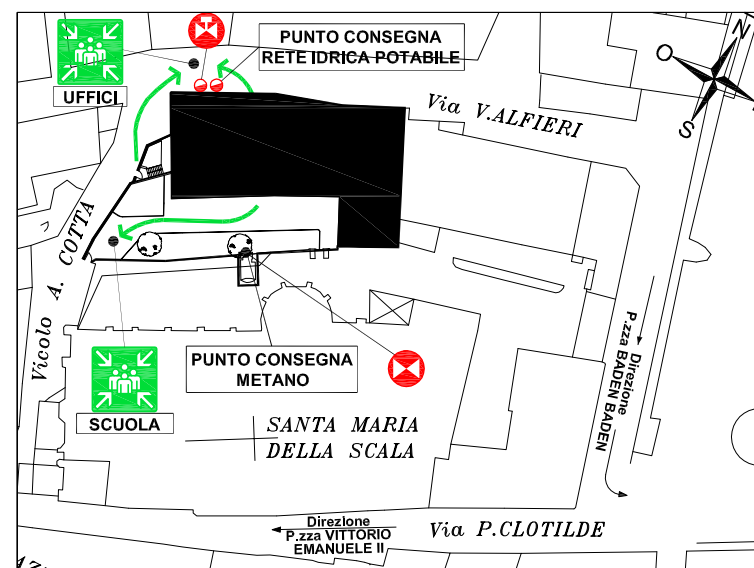
DISIMPEGNO

ANTI WC

SEZIONE SCHEMATICA EDIFICIO



INQUADRAMENTO TERRITORIALE



LEGENDA

(Generale di tutto l'edificio)

Cartellonistica di salvataggio ed antincendio

- Percorso verso uscita di emergenza
- Uscita di emergenza
- Punto di raccolta
- Estintore

- Percorso di uscita orizzontale
- Percorso di uscita verso il basso
- Percorso di uscita verso l'alto

- Estintore portatile
contrassegnato con numero su cartello
- Valvola intercettazione idrica potabile
- Pozzetto con rete idrica potabile
- Valvola intercettazione gas
- Centrale allarme antincendio
- Centrale allarme antincendio di zona
- Pulsante di allarme antincendio
contrassegnato con lettera e numero su pulsante
- Sirena antincendio
contrassegnato con lettera e numero su sirena
- Rilevatore di incendio
contrassegnato con lettera e numero su rilevatore
(all'interno circonferenza F= Fumi, G= Gas)
- Quadro elettrico generale
- Quadro elettrico di zona
- Interruttore elettrico generale VV.F.

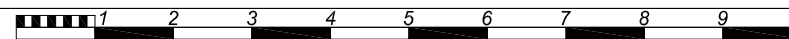
- Illuminazione di emergenza
contrassegnata con numero su corpo lampada
- Porta con maniglione antipánico

- Uscita di emergenza
- Porta resistente al fuoco
contrassegnata con numero sulla porta
- Muratura resistente al fuoco

- Codice attribuito al locale
(es: 5-1 numero locale-piano primo)
- Presidio sanitario di primo soccorso
(per gli uffici Comunali)

Edificio: Uffici Comunali v.lo Cotta, 2 bis - Infanzia Centro Storico v.lo Cotta, 2

Scala grafica



Data: maggio 2007

Aggiornamento: 16 marzo 2010

Oggetto: planimetria piano primo

Foglio 2/4

Città di Moncalieri (TO) - Servizio di prevenzione e protezione - Arch. Mazzaro Canio

L'asportazione o il danneggiamento del presente cartello è punito con l'arresto fino ad un mese o con ammenda da Euro 200,00 ad Euro 600,00 come previsto dall'art. 59 comma 1 lett.a) del D.Lgs. 09-04-2008, n. 81 e s.m.i.