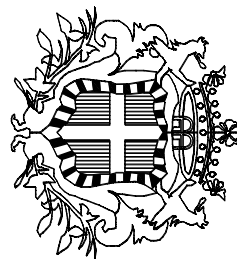
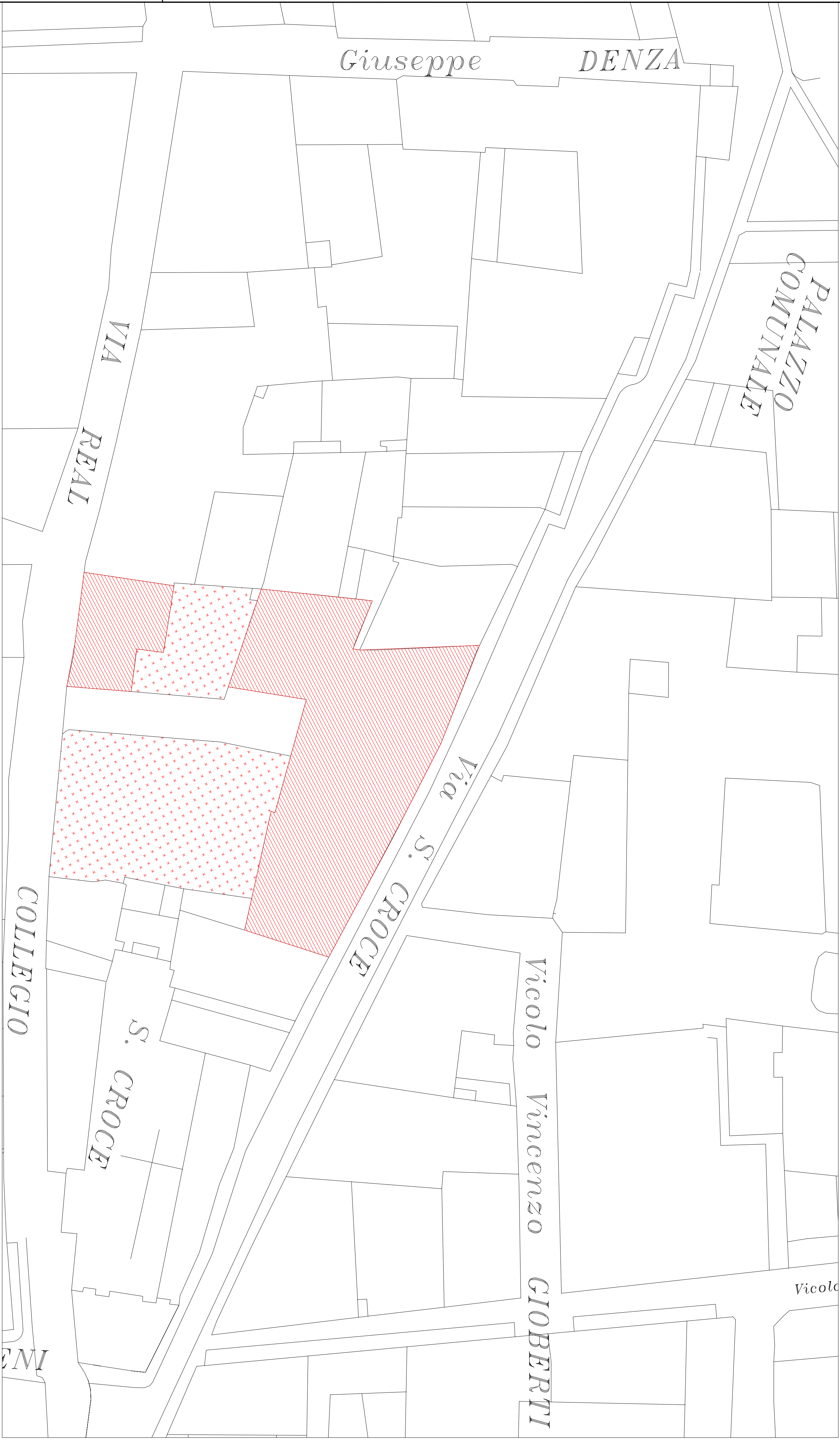
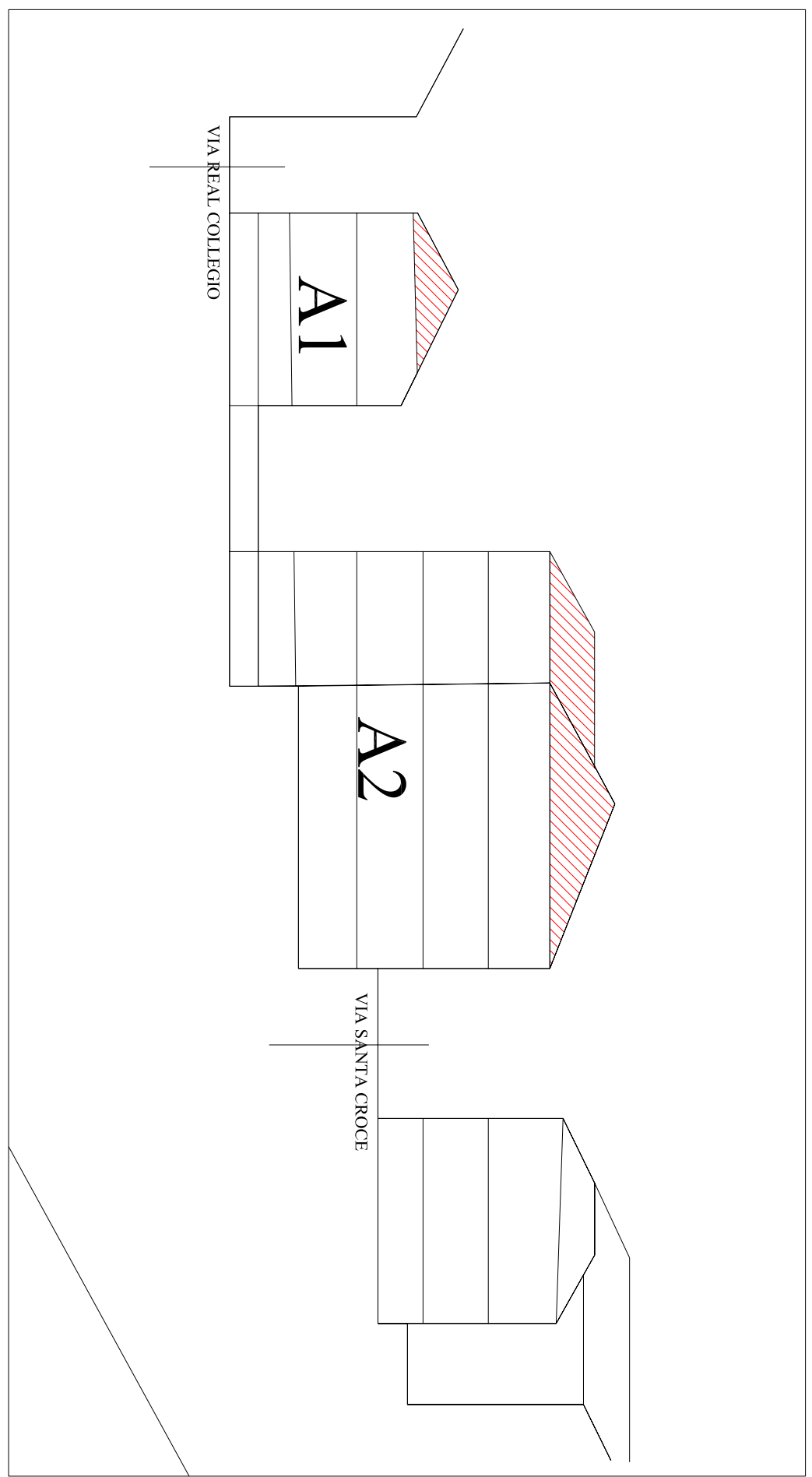


<div></div> <div>CITTÀ di MONCALIERI</div> <div>PROVINCIA di TORINO</div> <div>Settore Gestione Infrastrutture</div>		
Progetto : INTERVENTI DI MANUTENZIONE STRAORDINARIA EDILIZIA RESIDENZIALE PUBBLICA		
Fase di progetto : PRELIMINARE DEFINITIVO ESECUTIVO		
Oggetto elaborato : STATO DI FATTO INQUADRAMENTO (localizzazione intervento)		
Scale: 1:250	Tavole: AK-08-01	
Date: Novembre 2013	Archivio: File formato: ... Sede: ...	
Responsabile sicurezza in fase di progettazione: Geom. Cristiano FICI		Tabella della Ripartizione
Collaboratore : Arch. Annalisa ZOTTI		
Responsabile del Progettamento: Geom. Dario VIOA		
Valore: Il Dirigente Settore Gestione Infrastrutture certifica che il presente progetto è conforme alle prescrizioni del Piano Urbanistico Comunale e del Regolamento Urbanistico Comunale.		
L'ESECUTORE DOVrà VERIFICARE IL MANTENIMENTO DELLA SICUREZZA IN FASE DI PROGETTAZIONE. TUTTI GLI INTERVENTI DEBBERANNO ESSERE REALIZZATI A REPERIBILITÀ DELLA DITTA. I MATERIALI UTILIZZATI DEVONO ESSERE CONFORMI ALLE DISPOSIZIONI CONTENUTE NEL CAPITOLATO SPECIALE D'APPALTO DI LAVORO INIZIALE.		



PLANimetria schematica ANDAMENTO PALDE



SEZIONE SCHEMATICA
PEDI SQUA



PLANimetria schematica ANDAMENTO PALDE
(PEDI SQUA)



1- FOTO EDIFICIO A2



2- FOTO EDIFICIO A1



3- FOTO EDIFICIO A2
PROSPETTO SU VIA S. CROCE



4- FOTO EDIFICIO A2
PROSPETTO SU VIA S. CROCE



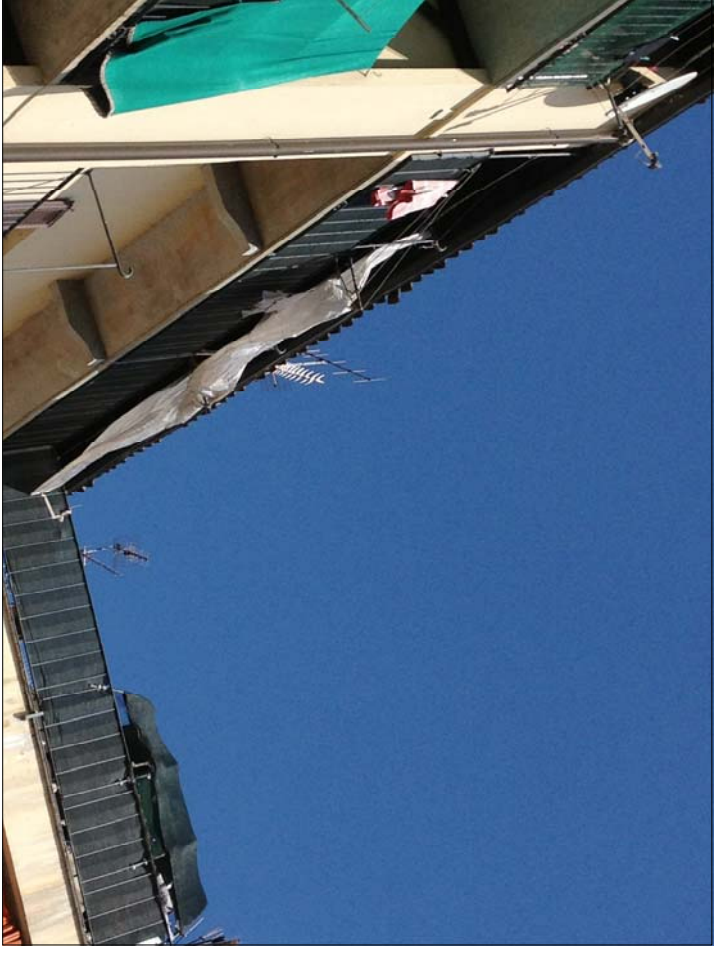
5- FOTO EDIFICIO A2
PROSPETTO SU VIA S. CROCE



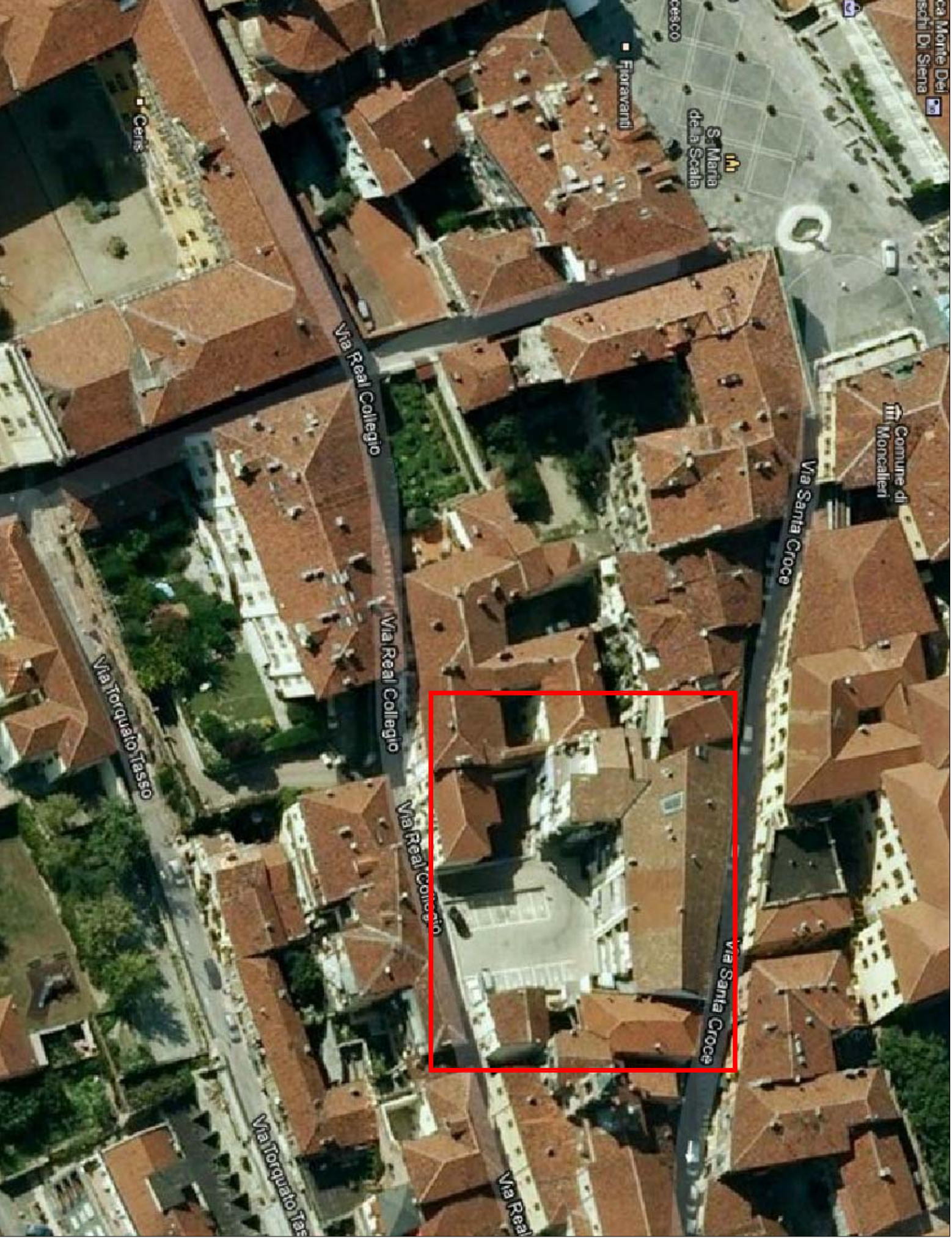
6- FOTO EDIFICIO A2
PROSPETTO SU VIA S. CROCE



7- FOTO EDIFICIO A2
ZOCOLATURA INTERNO CORITILE



8- FOTO EDIFICIO A2
PARTICOLARI COPPI INTERNO CORITILE



VISTA AEREA PALAZZO COMUNALE LOCALIZZAZIONE AREA DI CANTIERE