

CITTA' di MONCALIERI

PROVINCIA di TORINO
Settore Gestione Infrastrutture

Progetto: SPERIMENTAZIONE DI INTERVENTI DI SOCIAL HOUSING TRAMITE CASI PILOTA
RISTRUTTURAZIONE FABBRICATO COMUNALE
SITO IN VIA SALIZUZZO N. 18 - MONCALIERI (TO)

Fase di progetto: DEFINITIVO/ESECUTIVO DELLE STRUTTURE

Oggetto elaborato:
Carpenteria e ferri
piano fondazioni
Q.p.f. = -2,94m

Scala: 1:50
Tavola: 2-STR

Data: MARZO 2010
Archivio:

Agg.ti: Nome file:

Progettista: Ing. Lino Gareto
Collaboratori: Ing. Francesco Brossa

Timbro della Ripartizione

Responsabile del Procedimento:
Ing. Matteo TRICARICO

TESEUTORE DOVRA' VERIFICARE LE MISURE SUL POSTO PRIMA DI QUALSIASI INTERVENTO. TUTTE LE MISURE SONO RIFERITE A SUPERFICIE FINITE A PERFETTA REGOLA D'ARTE. I MATERIALI DA UTILIZZARSI DEVRANNO ESSERE CONFORMI ALLE DESCRIZIONI CONTENUTE NEL CAPITOLATO SPECIALE D'APPALTO ED ELLENCO PREZZI.

PRESCRIZIONI RIGUARDANTI IL CALCESTRUZZO		RESISTENZA AL FUOCO	
SISE DI ESPOSIZIONE Area (M ²) Classe (M ² /M) Resist. Min. Tempo di esposizione (min) Accanto Per acciaio ordinario (tipo 1) Per acciaio (tipo 2) Salvo invasi/impianti contenuti nella stanza	B. 40 C25 C30 C35 C40 C45 C50	R120 R150 R180 R240 R300 R360 R480	B. 400 B. 450 B. 500 B. 550 B. 600 B. 650 B. 700 B. 750 B. 800 B. 850 B. 900 B. 950 B. 1000
PRESCRIZIONI RIGUARDANTI L'ACCIAIO		PRESCRIZIONI RIGUARDANTI L'ACQUA	
METRO MAX INERTI S1: 0/4 mm S2: 0/8 mm S3: 16/20 mm S4: 20/25 mm S5: 25/30 mm S6: 30/40 mm S7: 40/50 mm S8: 50/60 mm S9: 60/80 mm S10: 80/100 mm	Acciaio laminati Acciaio a caldo Acciaio a freddo Acciaio a lega	B. 400 B. 450 B. 500 B. 550 B. 600 B. 650 B. 700 B. 750 B. 800 B. 850 B. 900 B. 950 B. 1000	

EPILOGO PER LE OPERE IN CEMENTO ARMATO		CLASSI DI CONSISTENZA	
Rck (N/mm ²) Ricoprimento minimo delle armature (mm) Consistenza Solai interrato Solai e Solai Solai e Solai	30 40 20 20 20	S4 S4 S4 S4 S3	250 da/Nmq 150 da/Nmq 200/400 da/Nmq

Interasse laterali = 50 cm altezza soletto = + 22 + 4 = 26 cm altezza zone ribassate = + + + + + cm	carichi sollecitanti: peso proprio sovr. permanente sovr. variabile 250 da/Nmq 150 da/Nmq 200/400 da/Nmq
---	---

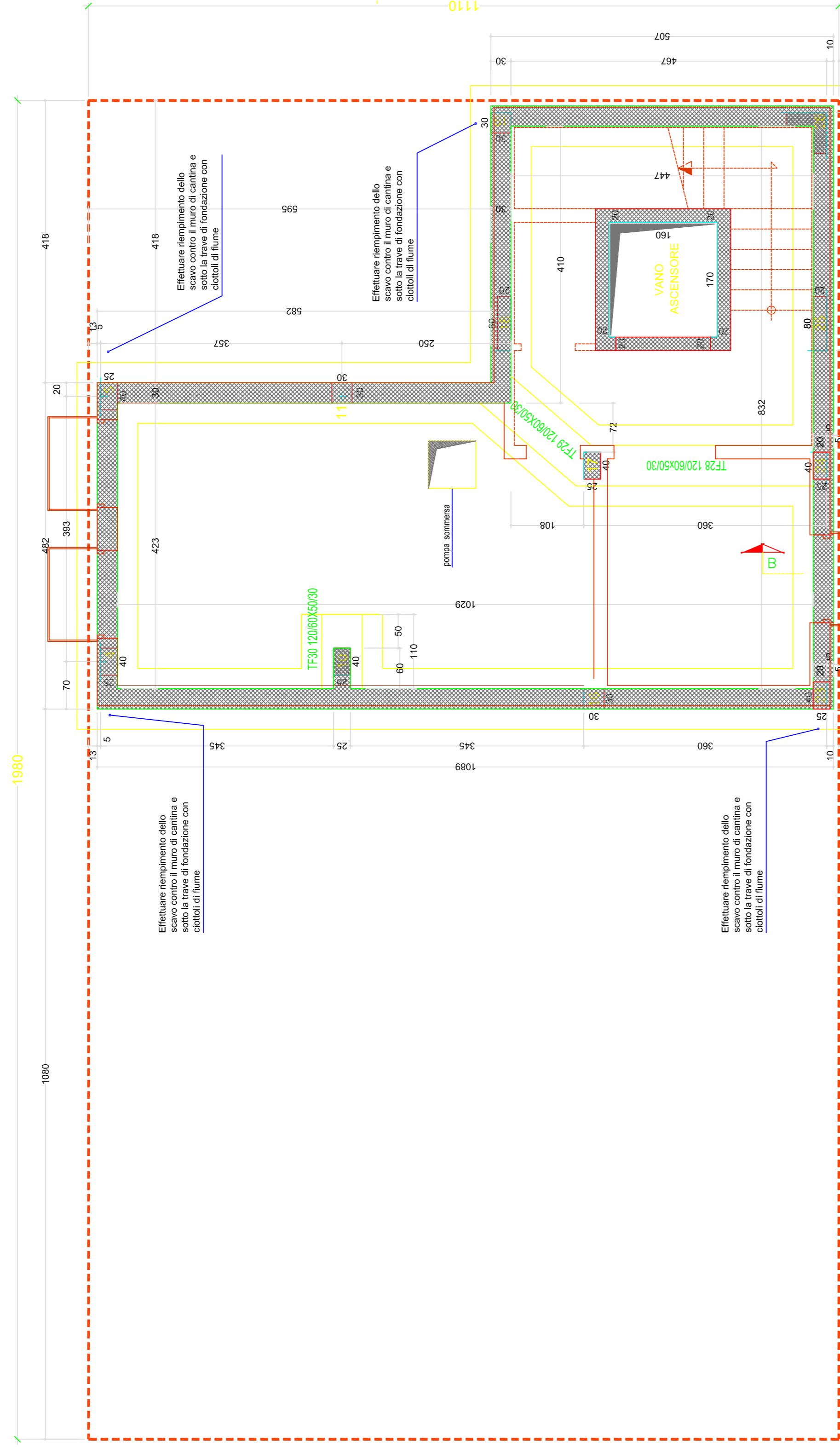
VERIFICARE LA CORISPONDENZA AI DISegni ESECUTIVI PER:
 - DISTANZA TRA FERRI SUPERIORI E FERRI INFERIORI
 - ALTEZZA DELLE STAFFE
 - ESPERTEZZA DEI GETTI

LE QUOTE DELLA CARPENTERIA E PER LA POSIZIONE DEI PIASTRI PANNICO FEDE LE QUOTE SULLE PIANTE
 PER LE QUOTE SUGLI SCHEMI DEI FERRI POSSONO AVERE DELLE PICCOLE DISCORDANZE; QUINDI
 SUE ULTIME NON DEVONO ESSERE PRESSE IN CONSIDERAZIONE PER IL TRACCIAMENTO DEL SOLAIO.
 consentito ricavare quote in scala dal disegno ove non siano espressamente indicate. Le quote riportate sono indicative. L'impresa e'
 a verificare sul posto ed a segnalare tempestivamente eventuali discordanze alla Direzione Lavori.
ATTROLLARE LE MISURE IN LOCO PRIMA DELL' ESECUZIONE DEI LAVORI.
RICIFARE ATTENTAMENTE LE FOROMETRIE IMPIANTI CON LE TAVOLE
IFICHE DEGLI IMPIANTI STESSI.
CHITTONICO SULLE TAVOLE STRUTTURALI E' DA CONSIDERARSI
AMENTE INDICATIVO.

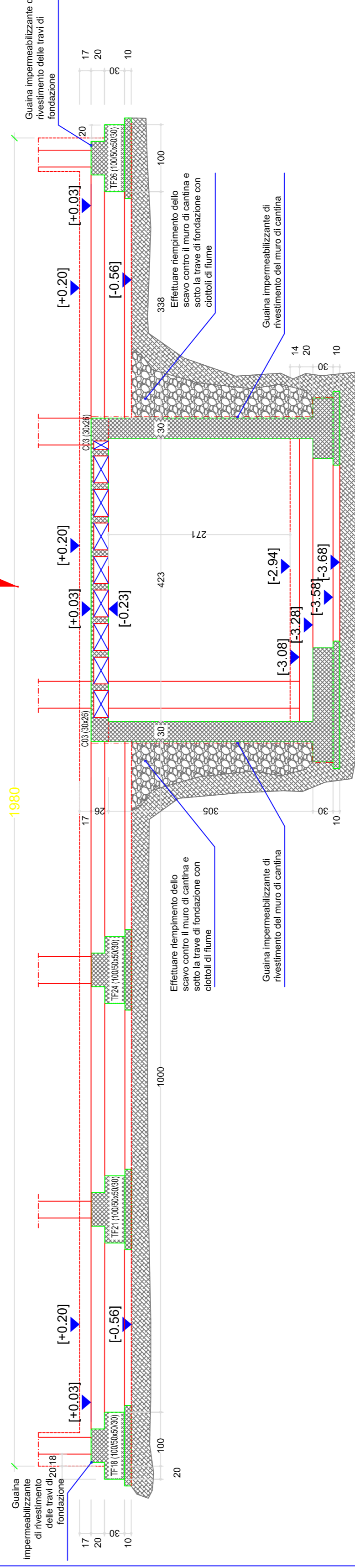
CARPENTERIA PIANO FONDAZIONI INTERRATO

Q.P.F. = -2,94m

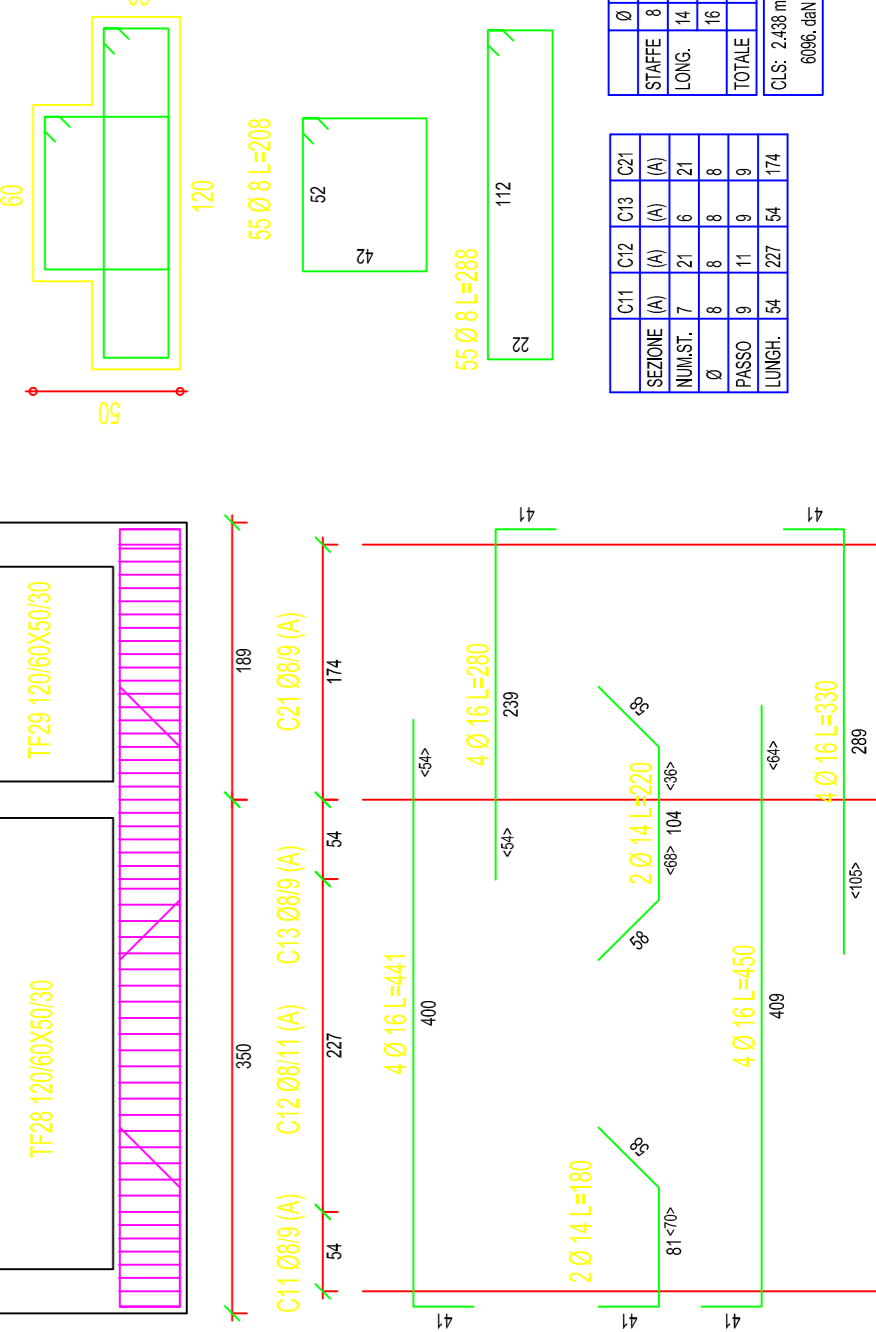
scala 1:50



SEZIONE A-A

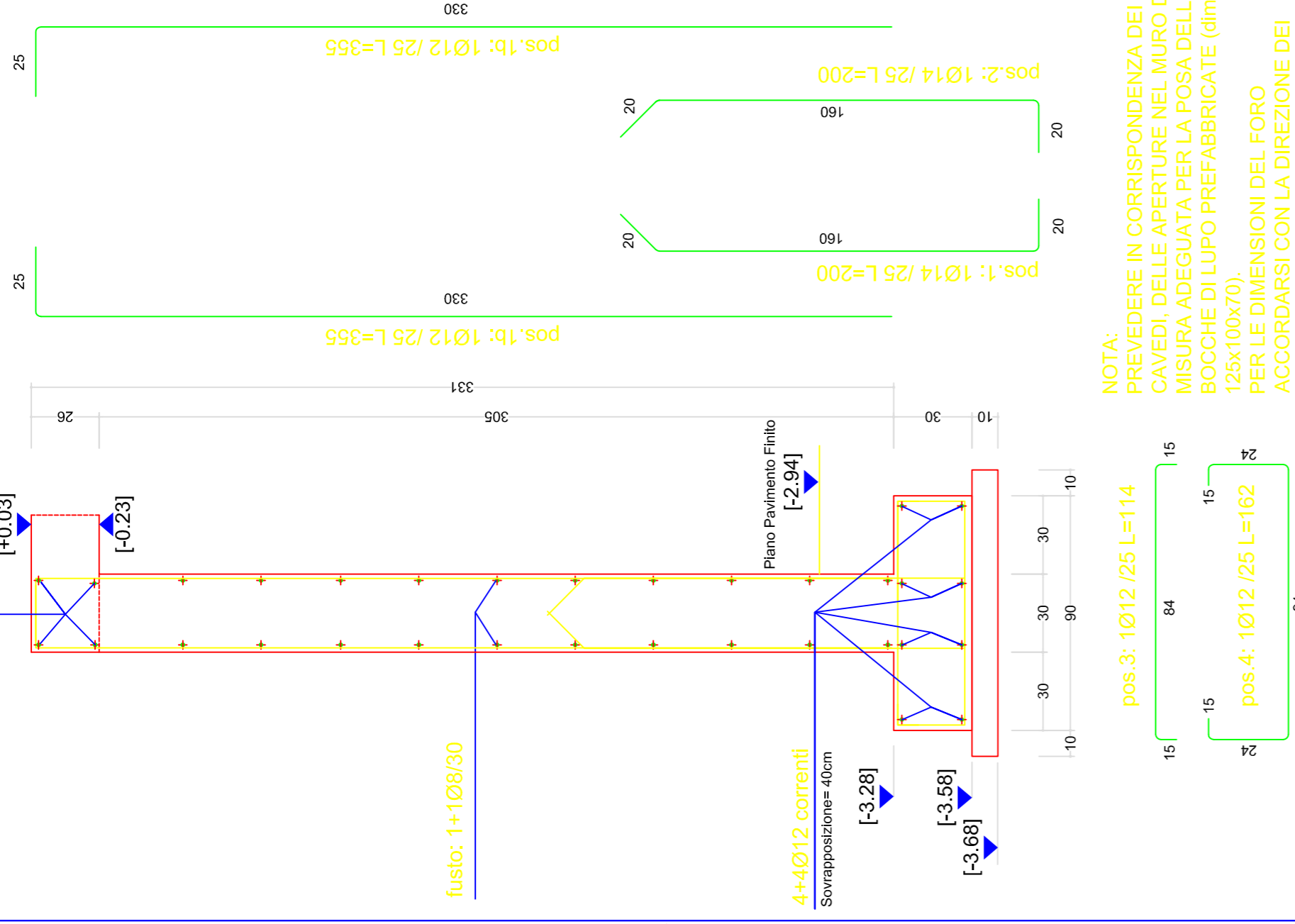


SEZIONE (A)



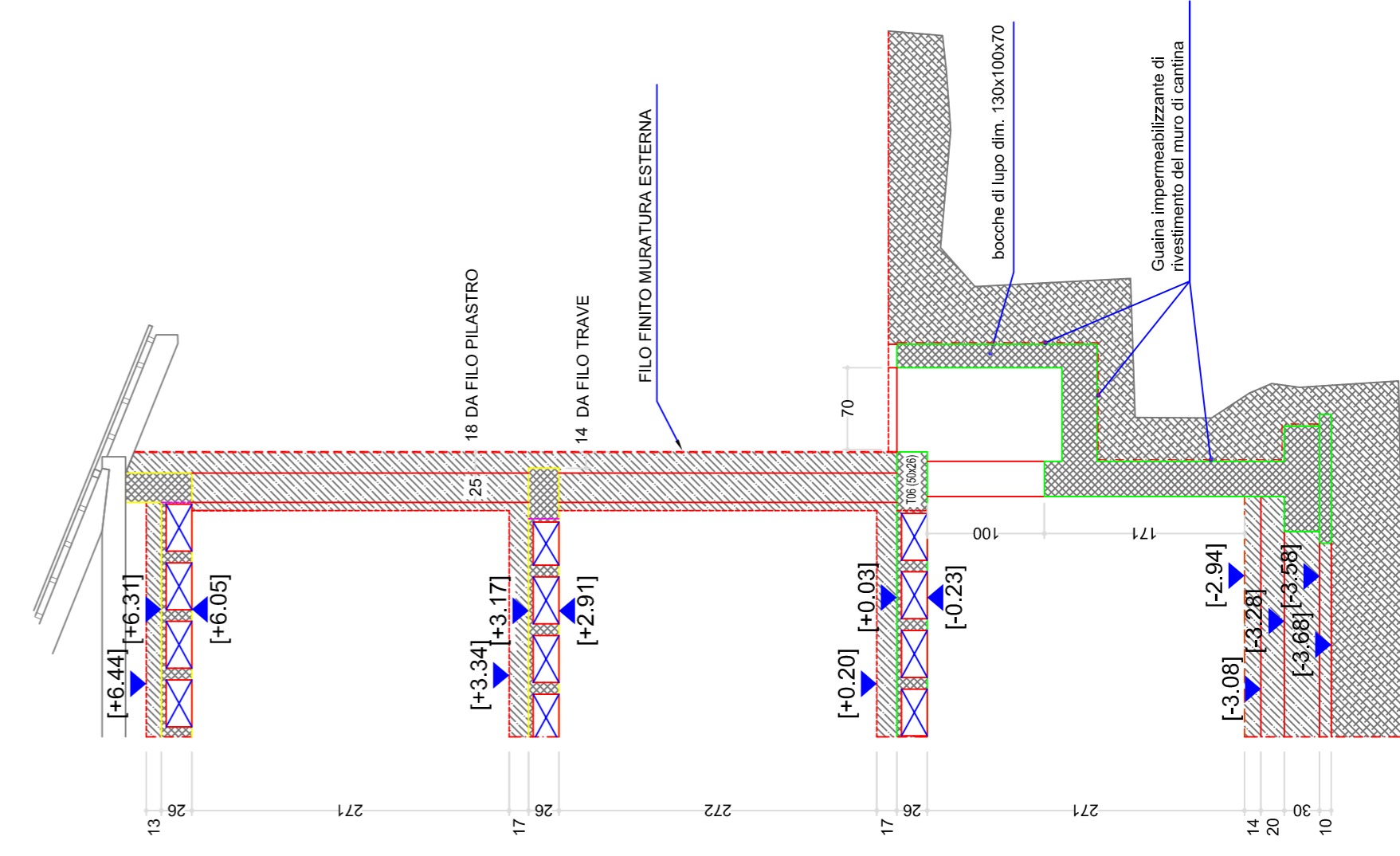
scala 1:20

staffe come da schema



SEZIONE B-B

scala 1:50



SEZIONE (A)

