



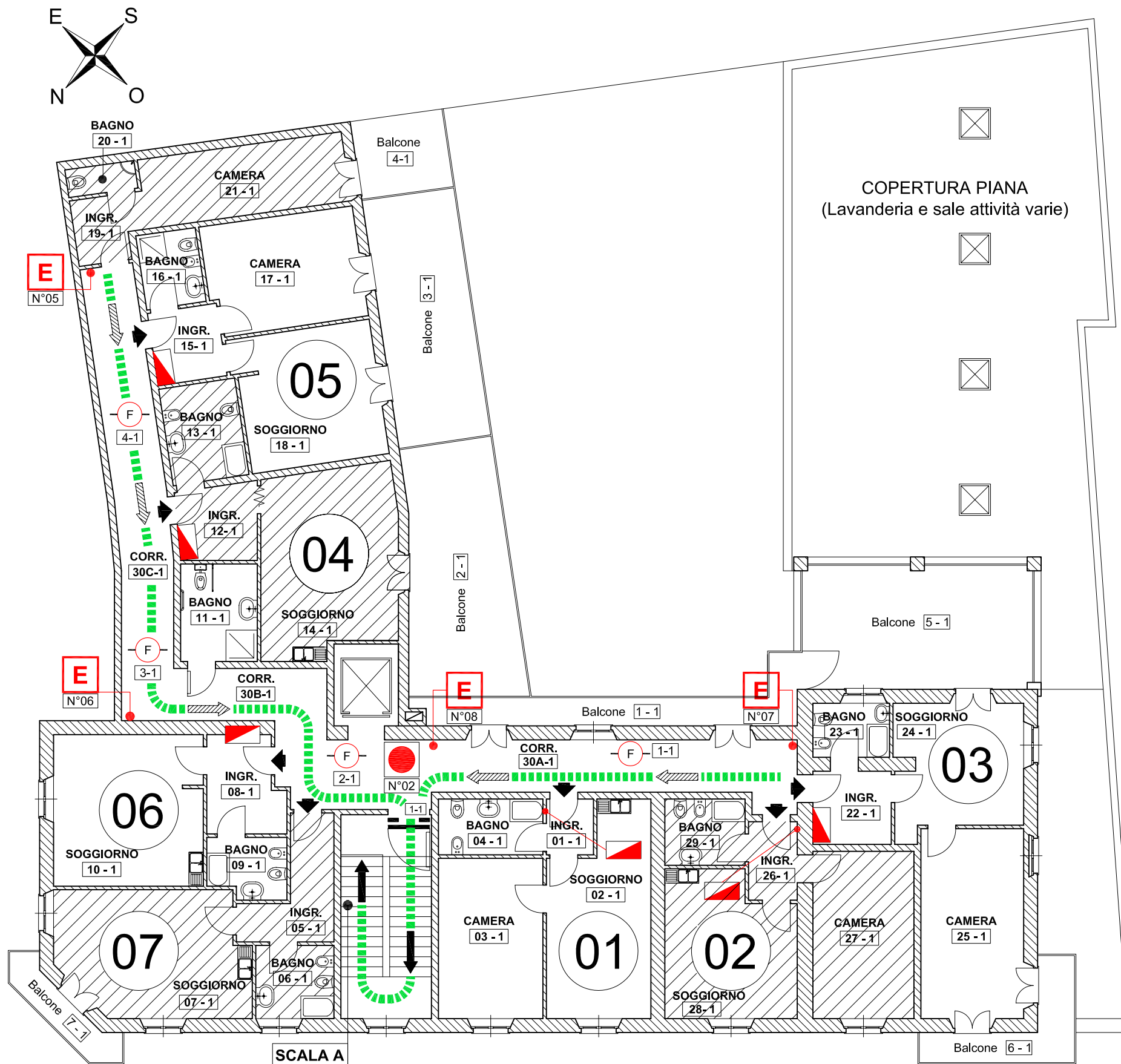


VOI SIETE QUI

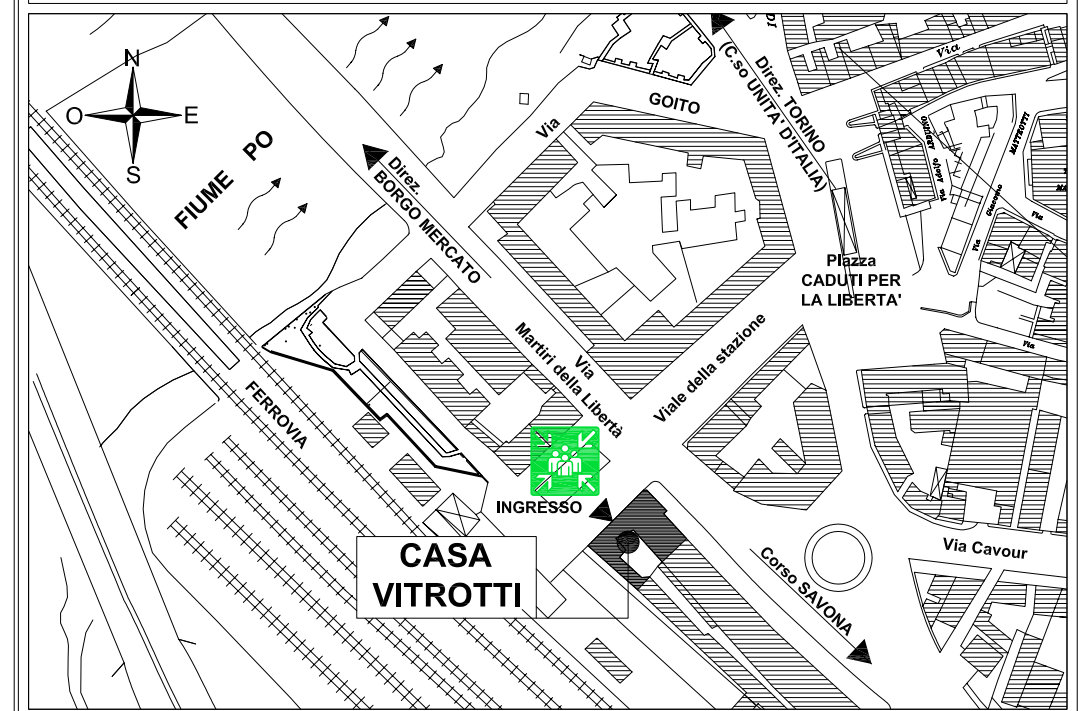
# CASA VITROTTI - viale della Stazione, n. 5

## PIANO DI EMERGENZA

(D.Lgs. 19/09/1994, n. 626 s.m.i. - D.M. 10/03/1998 s.m.i.)



### INQUADRAMENTO TERRITORIALE



### LEGENDA (Generale di tutto l'edificio)

Cartellonistica di salvataggio ed antincendio	
	Percorso verso uscita di emergenza
	Uscita di emergenza
	Punto di raccolta
	Estintore
	Percorso di uscita orizzontale
	Percorso di uscita verso il basso
	Percorso di uscita verso l'alto

	Estintore portatile
	Valvola intercettazione idrica potabile
	Valvola intercettazione gas
	Pulsante di allarme antincendio
	Rilevatore di incendio (all'interno circonferenza F= Fumi, G= Gas) (es. 03-01 numero rilevatore - piano primo)
	Interruttore elettrico generale VV.F.
	Quadro elettrico generale
	Quadro allarme antincendio
	Quadro elettrico di zona
	Porta con maniglione antipanico
	Porta resistente al fuoco (es. 08-01 numero porta piano primo)
	Codice attribuito al locale (es. 05-01 numero locale-piano primo)
	Uscita di emergenza

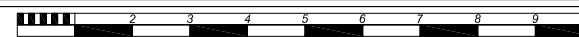
  

SEZIONE SCHEMATICA EDIFICIO	
COPERTURA A FALDE	
SOTTOTETTO	
PIANO SECONDO	2
<b>PIANO PRIMO</b>	<b>1</b>
PIANO TERRA (Uffici - sale comuni)	T
PIANO INTERRATO	I

Edificio: centro per anziani autosufficienti Casa Vitrotti

Oggetto: planimetria piano primo

Scala grafica:



Foglio: 3/4

Città di Moncalieri (TO) - Servizio di prevenzione e protezione - arch. Canio MAZZARO

Data: settembre 2006

Aggiornamento: ottobre 2006



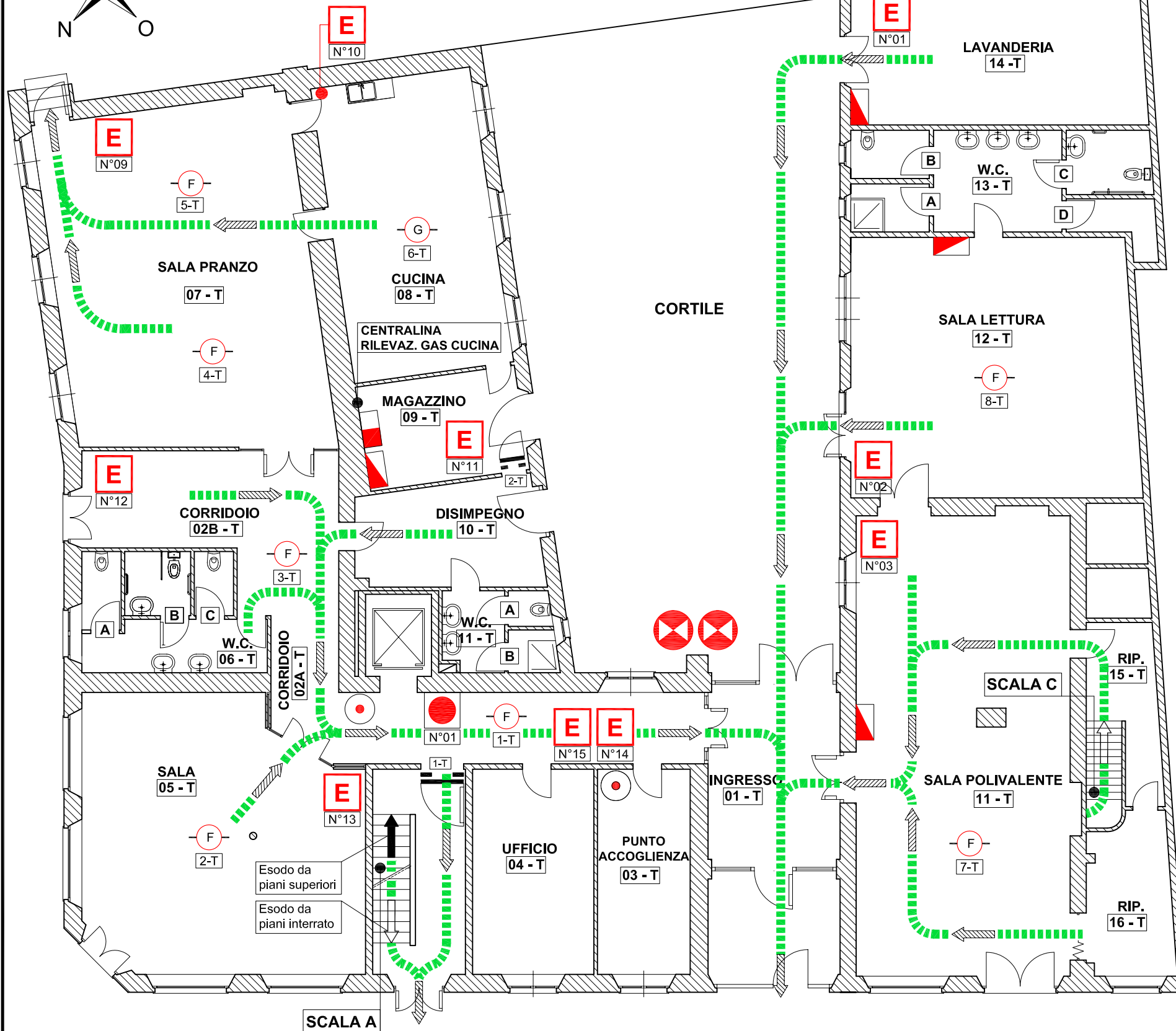


VOI SIETE QUI

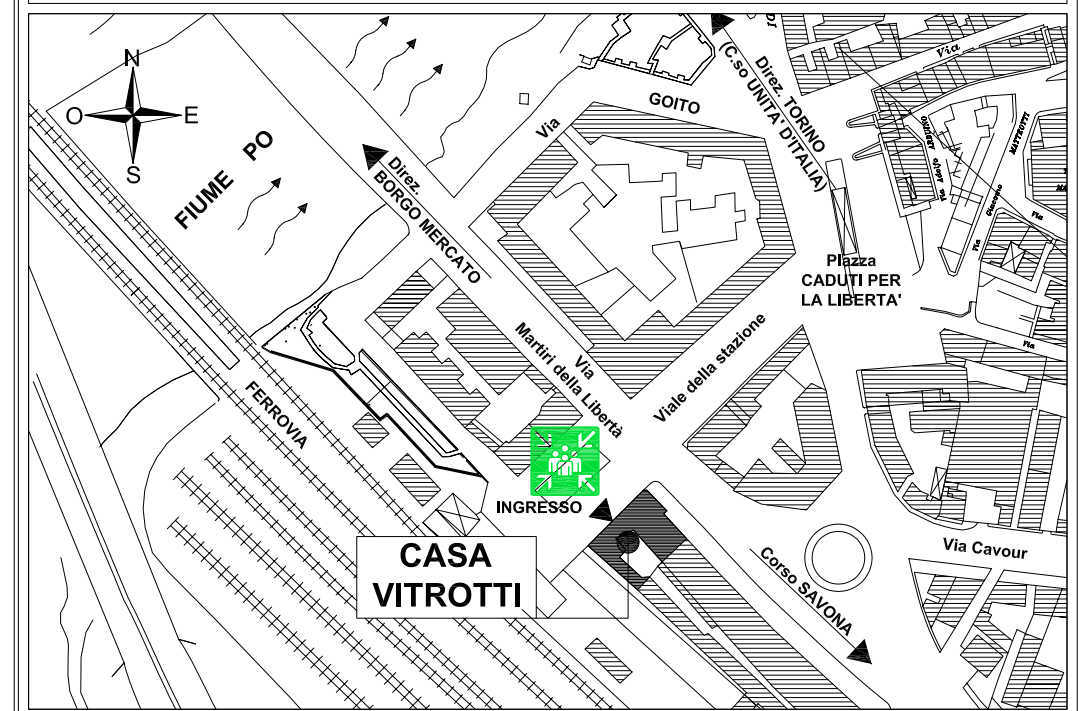
# CASA VITROTTI - viale della Stazione, n. 5

## PIANO DI EMERGENZA

(D.Lgs. 19/09/1994, n. 626 s.m.i. - D.M. 10/03/1998 s.m.i.)



### INQUADRAMENTO TERRITORIALE



### LEGENDA (Generale di tutto l'edificio)

Cartellonistica di salvataggio ed antincendio	
	Percorso verso uscita di emergenza
	Uscita di emergenza
	Punto di raccolta
	Estintore
	Percorso di uscita orizzontale
	Percorso di uscita verso il basso
	Percorso di uscita verso l'alto

	Estintore portatile
	Valvola intercettazione idrica potabile
	Valvola intercettazione gas
	Pulsante di allarme antincendio
	Rilevatore di incendio (all'interno circonferenza F= Fumi, G= Gas) (es. 03-01 numero rilevatore - piano primo)
	Interruttore elettrico generale VV.F.
	Quadro elettrico generale
	Quadro allarme antincendio
	Quadro elettrico di zona
	Porta con maniglione antipanico
	Porta resistente al fuoco (es. 08-01 numero porta piano primo)
	Codice attribuito al locale (es. 05-01 numero locale-piano primo)
U.E.	Uscita di emergenza

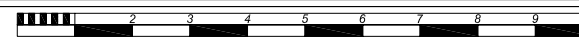
  

SEZIONE SCHEMATICA EDIFICIO	
COPERTURA A FALDE	
SOTTOTETTO	
PIANO SECONDO	2
PIANO PRIMO	1
PIANO TERRA (Uffici - sale comuni)	T
PIANO INTERRATO	I

Edificio: centro per anziani autosufficienti Casa Vitrotti

Oggetto: planimetria piano terra

Scala grafica:



Foglio: 2/4

Città di Moncalieri (TO) - Servizio di prevenzione e protezione - arch. Canio MAZZARO

Data: settembre 2006

Aggiornamento: ottobre 2006

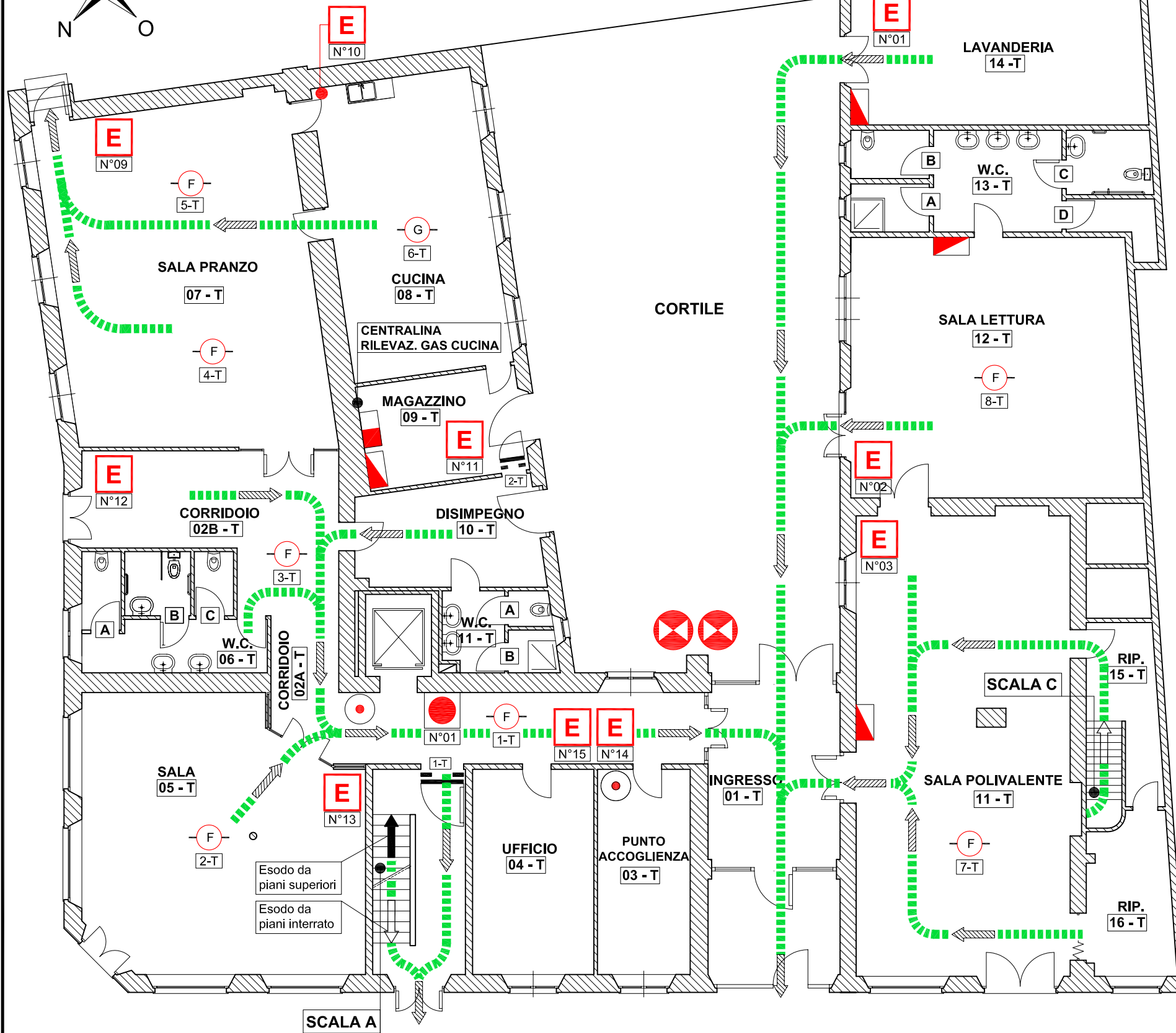


VOI SIETE QUI

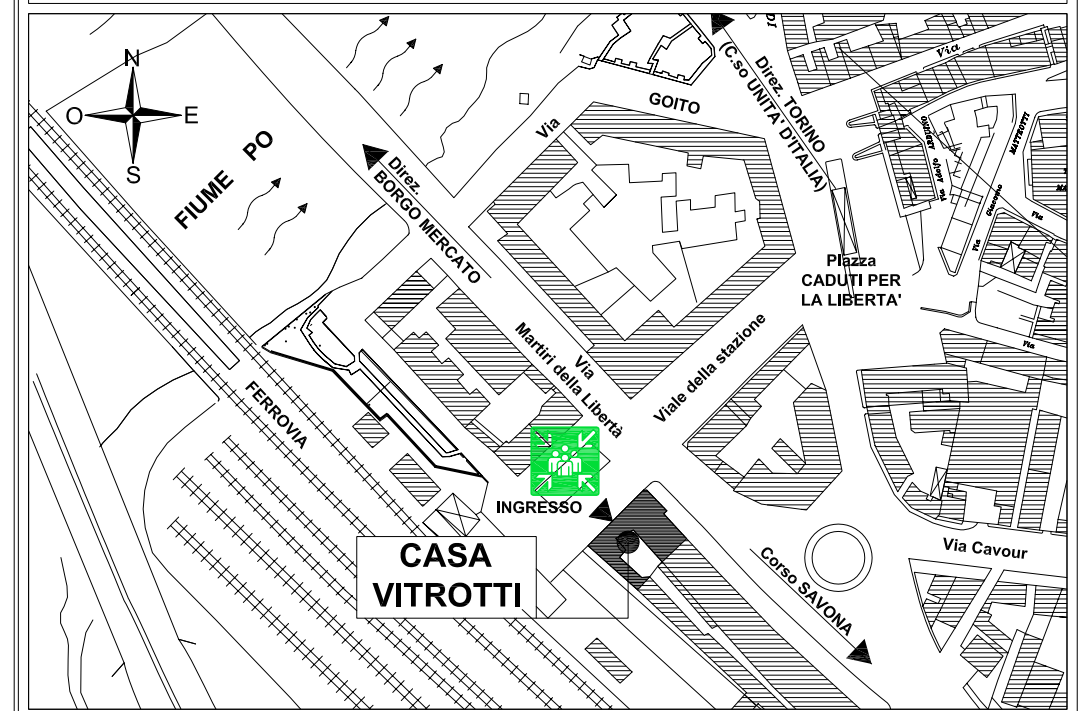
# CASA VITROTTI - viale della Stazione, n. 5

## PIANO DI EMERGENZA

(D.Lgs. 19/09/1994, n. 626 s.m.i. - D.M. 10/03/1998 s.m.i.)



### INQUADRAMENTO TERRITORIALE



### LEGENDA (Generale di tutto l'edificio)

Cartellonistica di salvataggio ed antincendio	
	Percorso verso uscita di emergenza
	Uscita di emergenza
	Punto di raccolta
	Estintore
	Percorso di uscita orizzontale
	Percorso di uscita verso il basso
	Percorso di uscita verso l'alto
	Estintore portatile
	Valvola intercettazione idrica potabile
	Valvola intercettazione gas
	Pulsante di allarme antincendio
	Rilevatore di incendio (all'interno circonferenza F= Fumi, G= Gas) (es. 03-01 numero rilevatore - piano primo)
	Interruttore elettrico generale VV.F.
	Quadro elettrico generale
	Quadro allarme antincendio
	Quadro elettrico di zona
	Porta con maniglione antipanico
	Porta resistente al fuoco (es. 08-01 numero porta piano primo)
	Codice attribuito al locale (es: 05-01 numero locale-piano primo)
U.E.	Uscita di emergenza

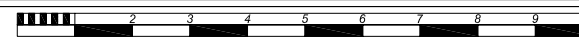
### SEZIONE SCHEMATICA EDIFICIO



Edificio: centro per anziani autosufficienti Casa Vitrotti

Oggetto: planimetria piano terra

Scala grafica:



Data: settembre 2006

Aggiornamento: ottobre 2006

Foglio: 2/4

Città di Moncalieri (TO) - Servizio di prevenzione e protezione - arch. Canio MAZZARO

L'asportazione o il danneggiamento del presente cartello è punito con l'arresto fino ad un mese o con ammenda da Euro 206,58 a Euro 619,75 come previsto dall'art.93 del D.Lgs. n°626/94 e s.m.i.



VOI SIETE QUI

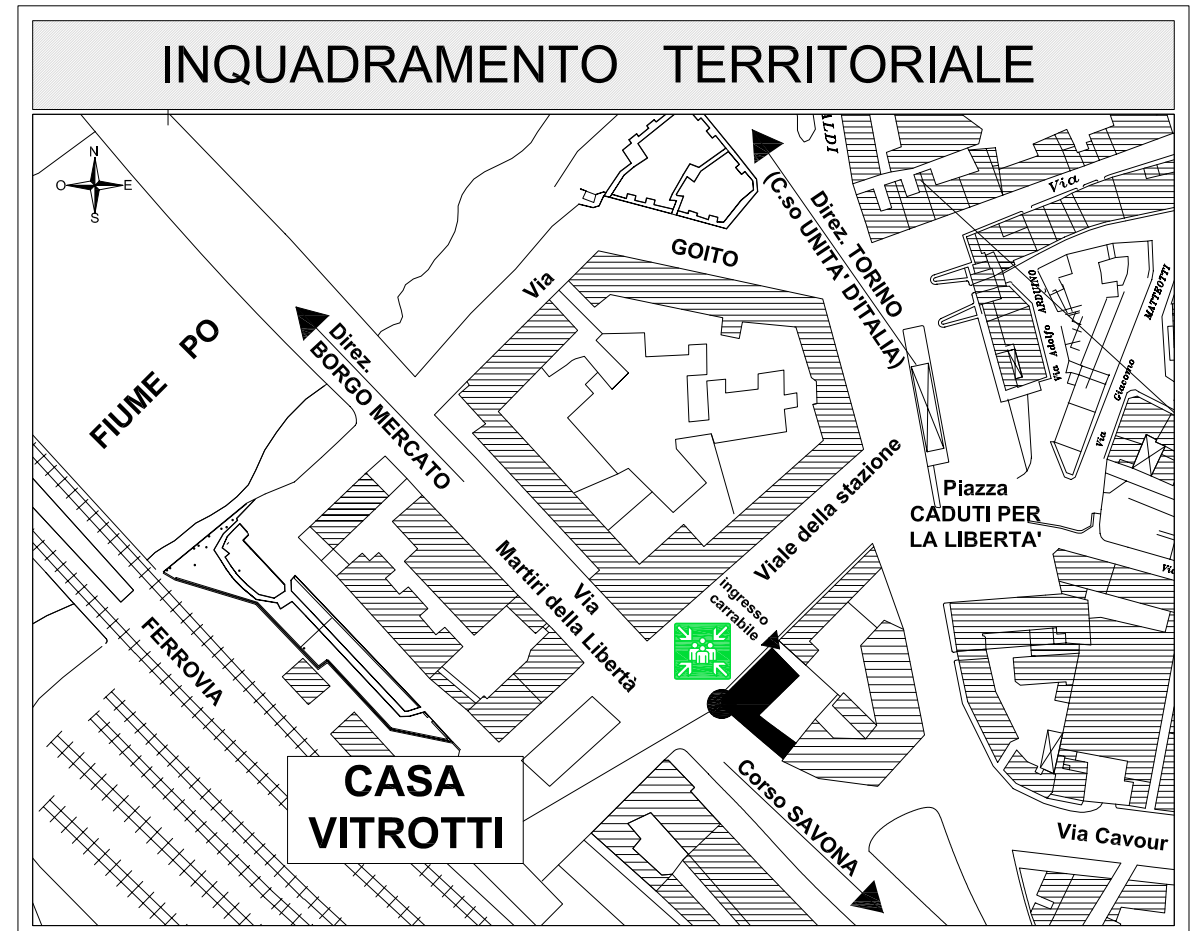
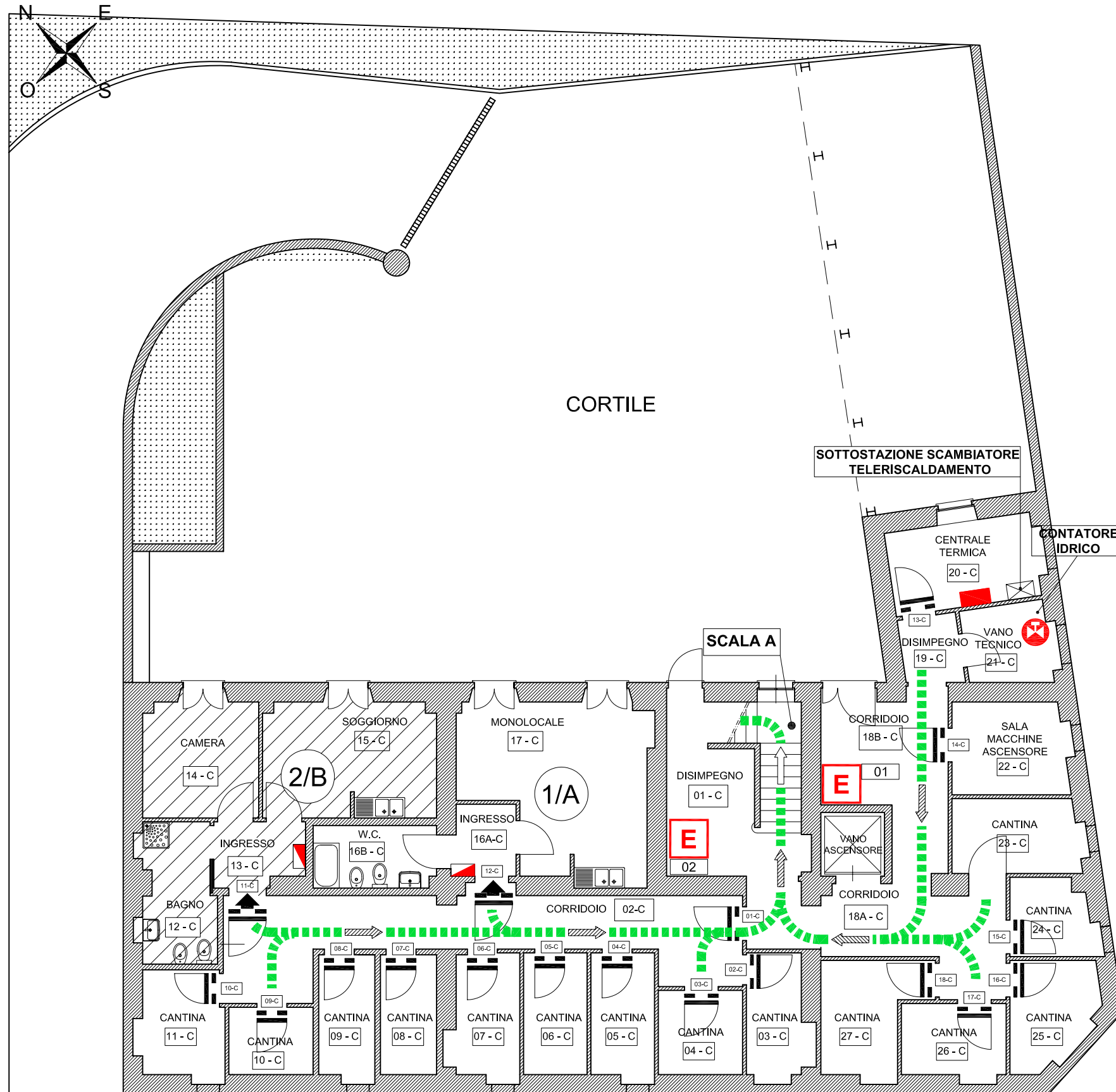
# CASA VITROTTI - viale della Stazione, n. 3

## PIANO DI EMERGENZA

(D.Lgs. 19/09/1994, n. 626 s.m.i. - D.M. 10/03/1998 s.m.i.)

### LEGENDA (Generale di tutto l'edificio)

Cartellonistica di salvataggio ed antincendio	
	Percorso verso uscita di emergenza
	Uscita di emergenza
	Punto di raccolta
	Estintore
	Percorso di uscita orizzontale
	Percorso di uscita verso il basso
	Percorso di uscita verso l'alto
	Estintore portatile
	Valvola intercettazione idrica potabile
	Quadro elettrico generale
	Quadro elettrico di zona
	Porta resistente al fuoco (es. 8-1 numero porta piano primo)
	Codice attribuito al locale (es: 05-01 numero locale-piano primo)
U.E. Uscita di emergenza	



Edificio: Centro per anziani autosufficienti Casa Vitrotti

Oggetto: planimetria piano cortile

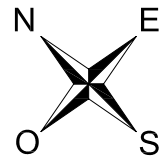
Scala grafica:

Foglio: 1/5 Città di Moncalieri (TO) - Servizio di prevenzione e protezione - Arch. Canio MAZZARO

Data: maggio 2006

Aggiornamento: gennaio 2008

L'asportazione o il danneggiamento del presente cartello è punito con l'arresto fino ad un mese o con ammenda da Euro 206,58 a Euro 619,75 come previsto dall'art.93 del D.Lgs. n°626/94 e s.m.i.

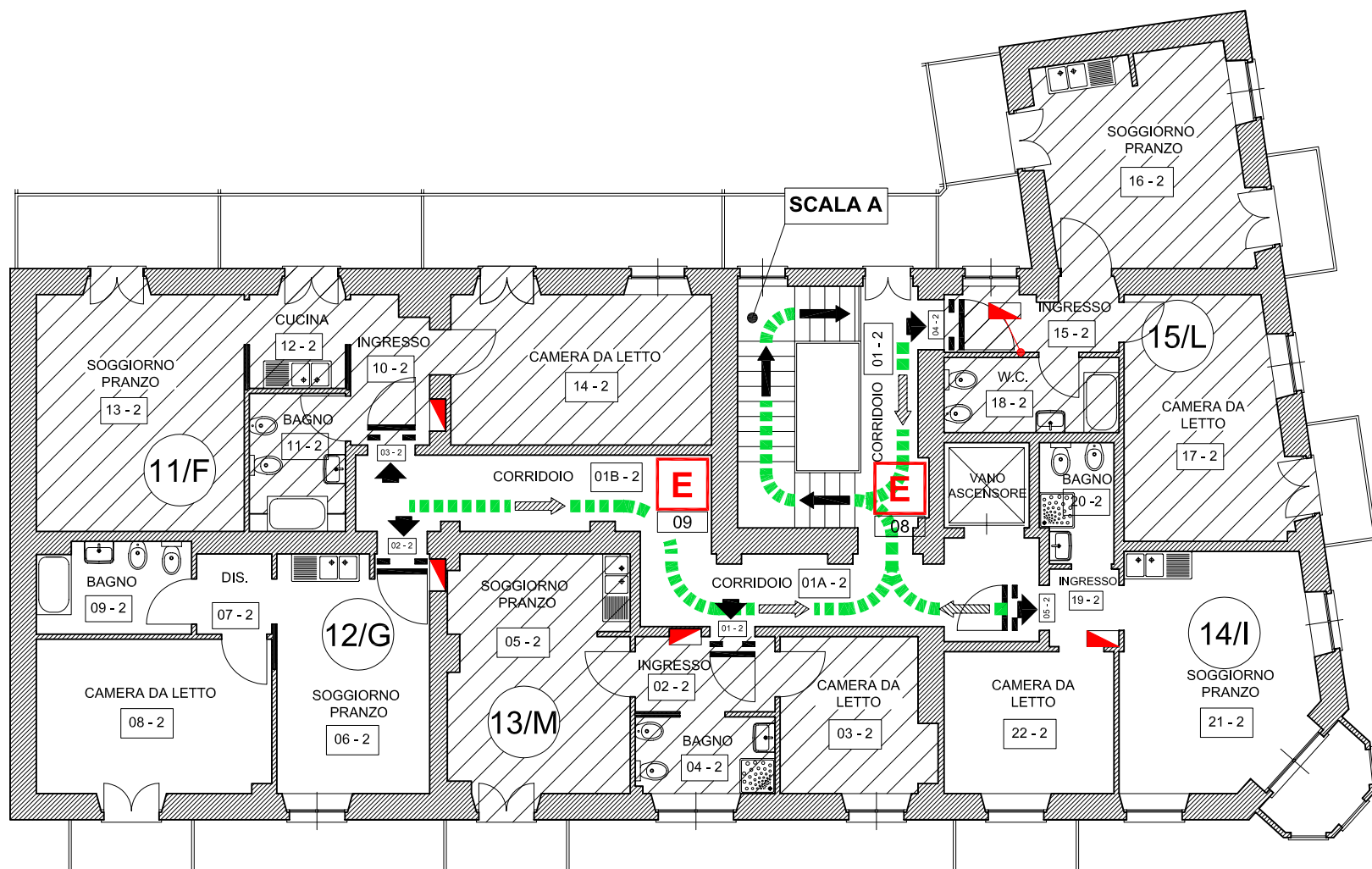


# CASA VITROTTI - viale della Stazione, n. 3






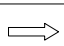





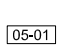
## PIANO DI EMERGENZA

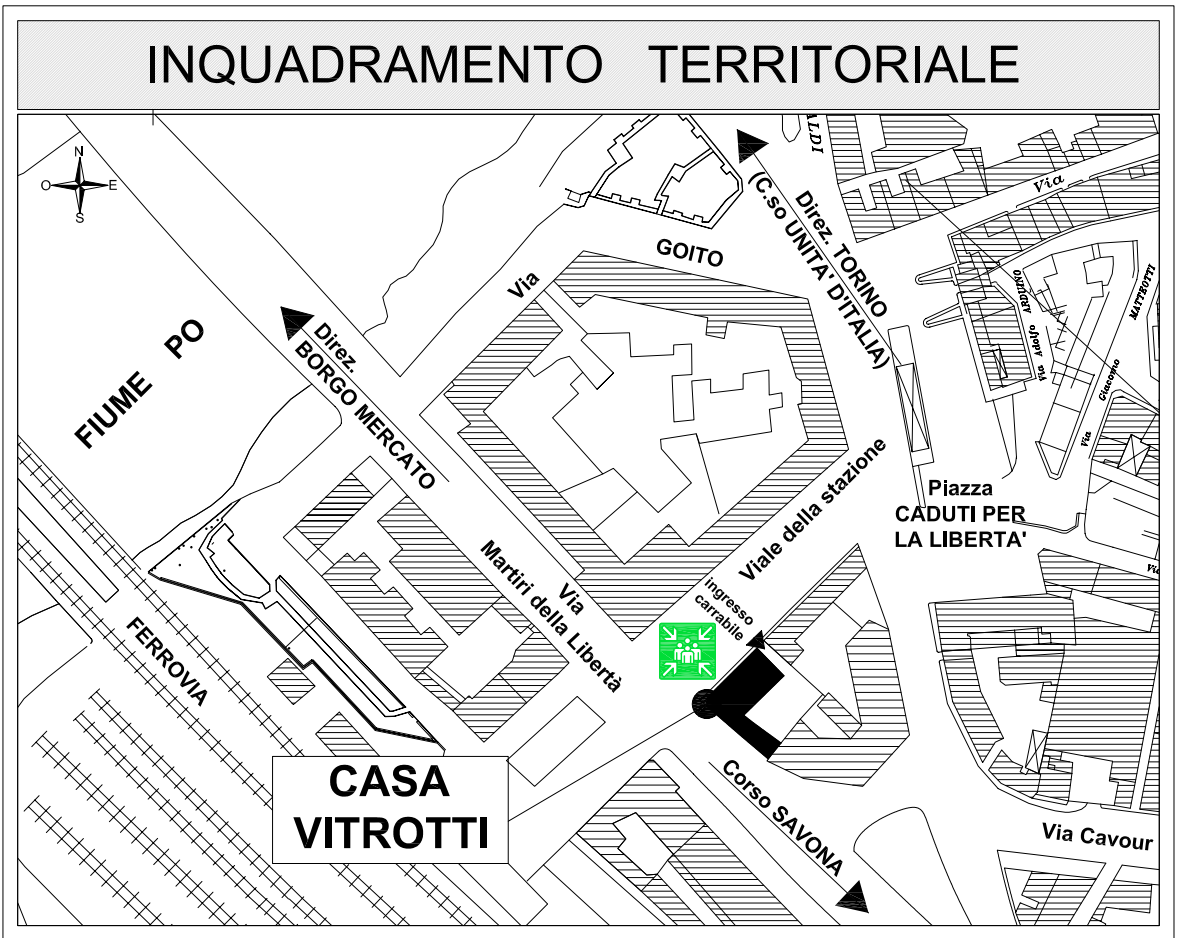
(D.Lgs. 19/09/1994, n. 626 s.m.i. - D.M. 10/03/1998 s.m.i.)

 VOI SIETE QUI



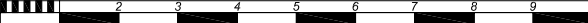
### LEGENDA (Generale di tutto l'edificio)

Cartellonistica di salvataggio ed antincendio	
	Percorso verso uscita di emergenza
	Uscita di emergenza
	Punto di raccolta
	Estintore
	Percorso di uscita orizzontale
	Percorso di uscita verso il basso
	Percorso di uscita verso l'alto
	Estintore portatile
	Valvola intercettazione idrica potabile
	Quadro elettrico generale
	Quadro elettrico di zona
	Porta resistente al fuoco (es. 8-1 numero porta piano primo)
	Codice attribuito al locale (es. 05-01 numero locale-piano primo)
U.E.	Uscita di emergenza



Edificio: Centro per anziani autosufficienti Casa Vitrotti

Oggetto: planimetria piano secondo

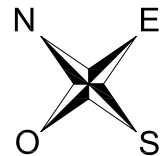
Scala grafica: 

Foglio: 4/5 Città di Moncalieri (TO) - Servizio di prevenzione e protezione - Arch. Canio MAZZARO

Data: maggio 2006

Aggiornamento: gennaio 2008

L'asportazione o il danneggiamento del presente cartello è punito con l'arresto fino ad un mese o con ammenda da Euro 206,58 a Euro 619,75 come previsto dall'art.93 del D.Lgs. n°626/94 e s.m.i.

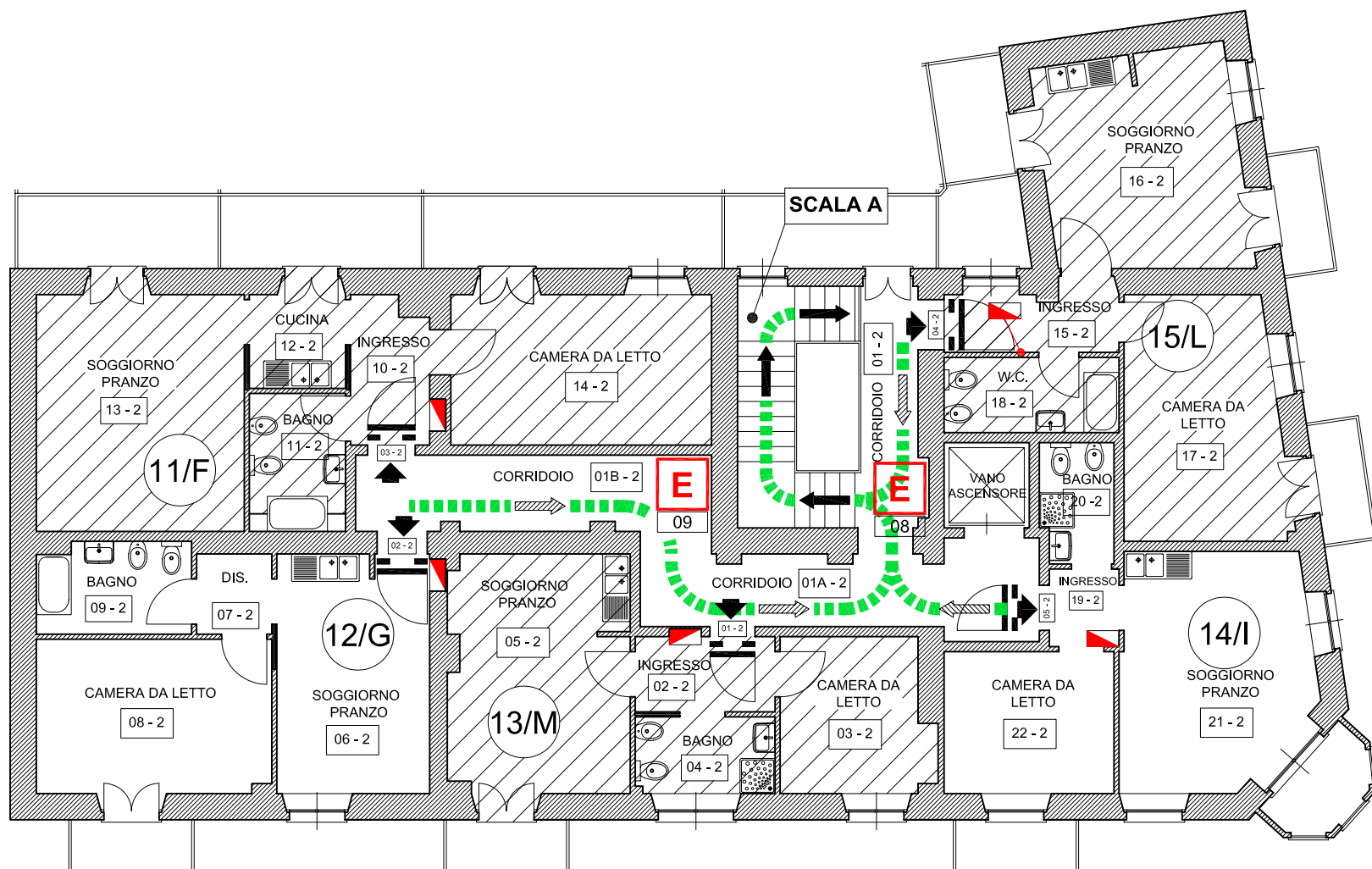


# CASA VITROTTI - viale della Stazione, n. 3













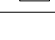

## PIANO DI EMERGENZA

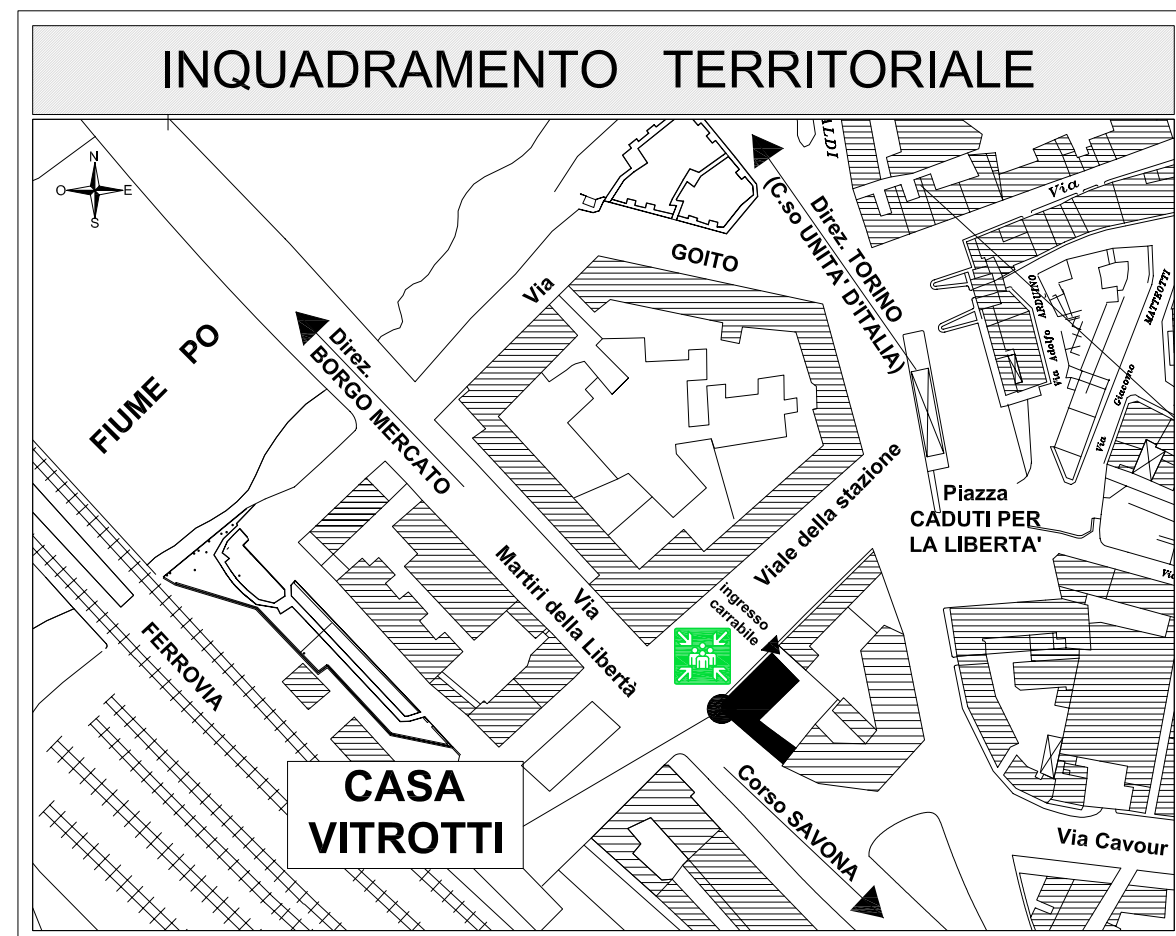
(D.Lgs. 19/09/1994, n. 626 s.m.i. - D.M. 10/03/1998 s.m.i.)

 VOI SIETE QUI



### LEGENDA (Generale di tutto l'edificio)

Cartellonistica di salvataggio ed antincendio	
	Percorso verso uscita di emergenza
	Uscita di emergenza
	Punto di raccolta
	Estintore
	Percorso di uscita orizzontale
	Percorso di uscita verso il basso
	Percorso di uscita verso l'alto
	Estintore portatile
	Valvola intercettazione idrica potabile
	Quadro elettrico generale
	Quadro elettrico di zona
	Porta resistente al fuoco (es. 8-1 numero porta piano primo)
	Codice attribuito al locale (es. 05-01 numero locale-piano primo)
	U.E. Uscita di emergenza














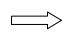





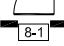
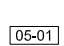
# CASA VITROTTI - viale della Stazione, n. 3

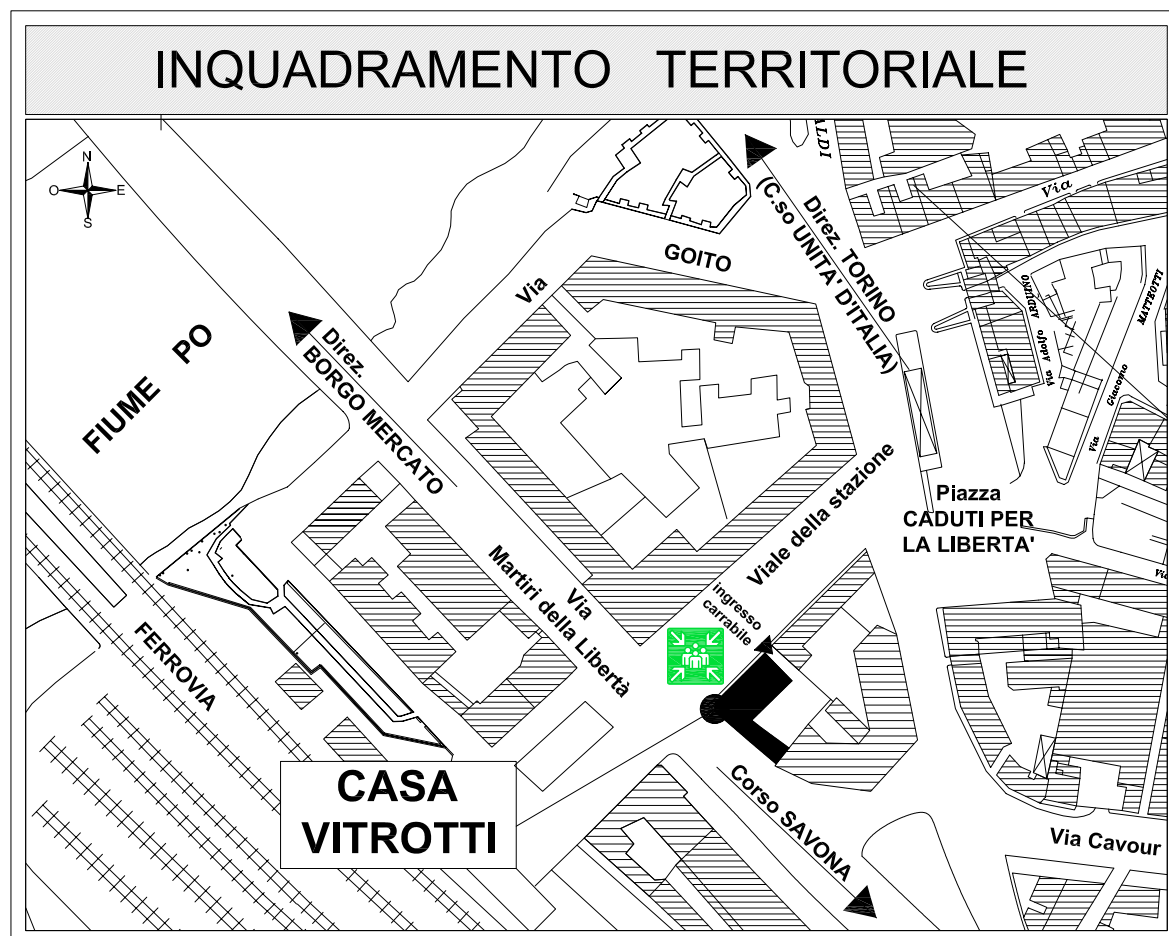
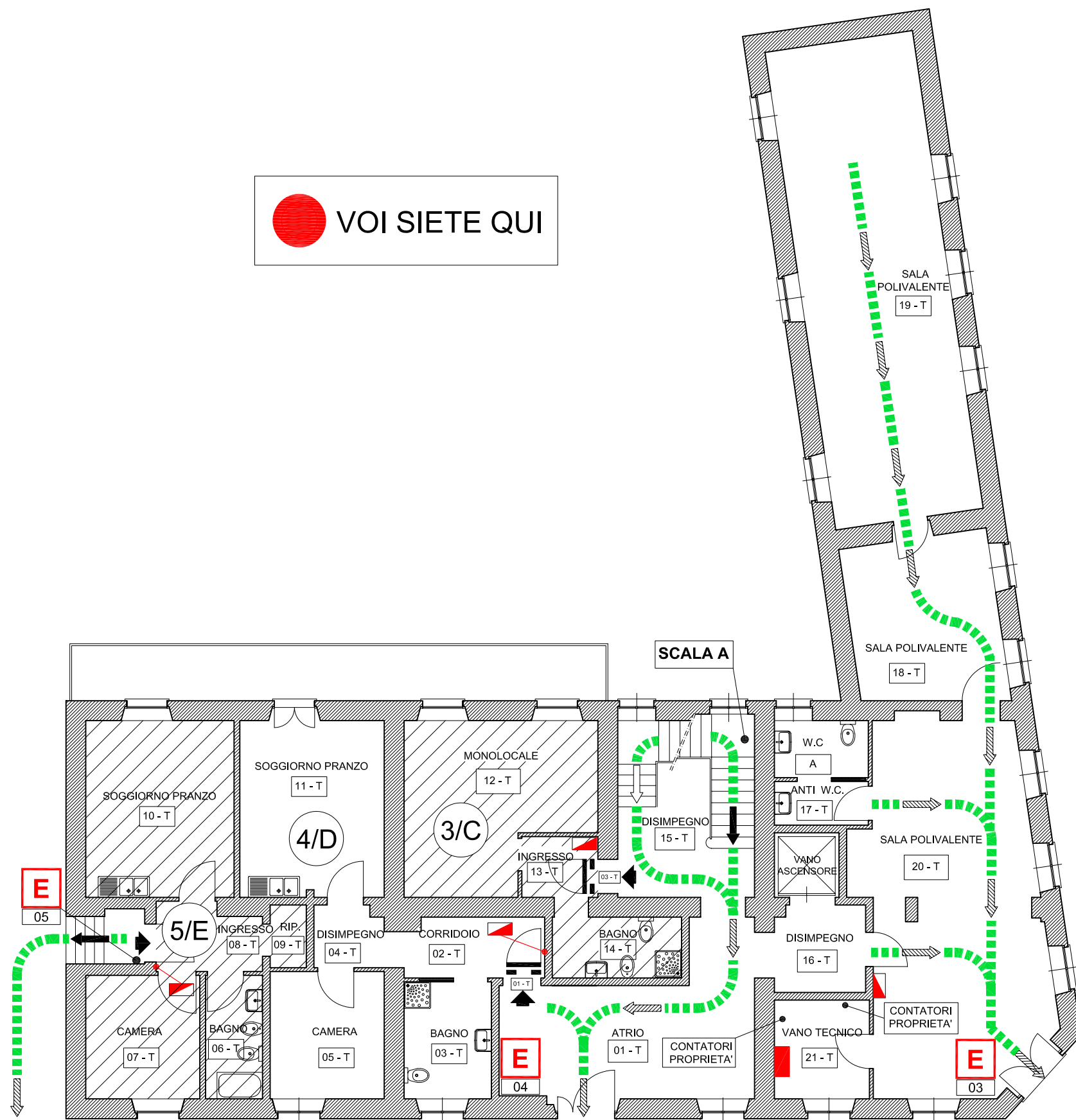
## PIANO DI EMERGENZA

(D.Lgs. 19/09/1994, n. 626 s.m.i. - D.M. 10/03/1998 s.m.i.)

 VOI SIETE QUI

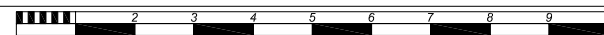
### LEGENDA (Generale di tutto l'edificio)

Cartellonistica di salvataggio ed antincendio	
	Percorso verso uscita di emergenza
	Uscita di emergenza
	Punto di raccolta
	Estintore
	Percorso di uscita orizzontale
	Percorso di uscita verso il basso
	Percorso di uscita verso l'alto
	Estintore portatile
	Valvola intercettazione idrica potabile
	Quadro elettrico generale
	Quadro elettrico di zona
	Porta resistente al fuoco (es. 8-1 numero porta piano primo)
	Codice attribuito al locale (es: 05-01 numero locale-piano primo)
	U.E. Uscita di emergenza



Edificio: Centro per anziani autosufficienti Casa Vitrotti

Oggetto: planimetria piano terra

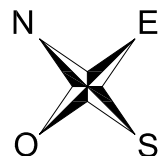
Scala grafica: 

Foglio: 2/5 Città di Moncalieri (TO) - Servizio di prevenzione e protezione - Arch. Canio MAZZARO

Data: maggio 2006

Aggiornamento: gennaio 2008


L'asportazione o il danneggiamento del presente cartello è punito con l'arresto fino ad un mese o con ammenda da Euro 206,58 a Euro 619,75 come previsto dall'art.93 del D.Lgs. n°626/94 e s.m.i.









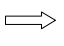






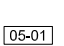
# CASA VITROTTI - viale della Stazione, n. 3

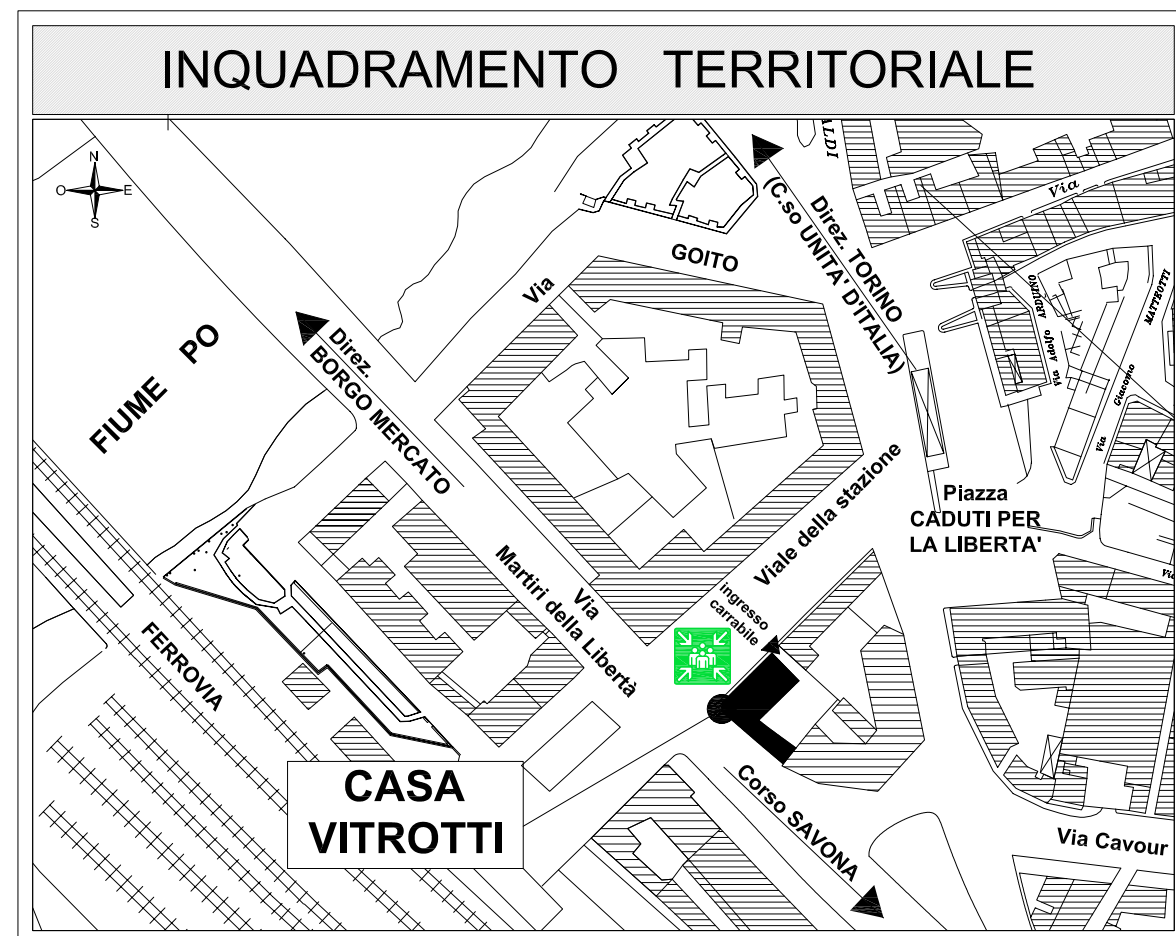
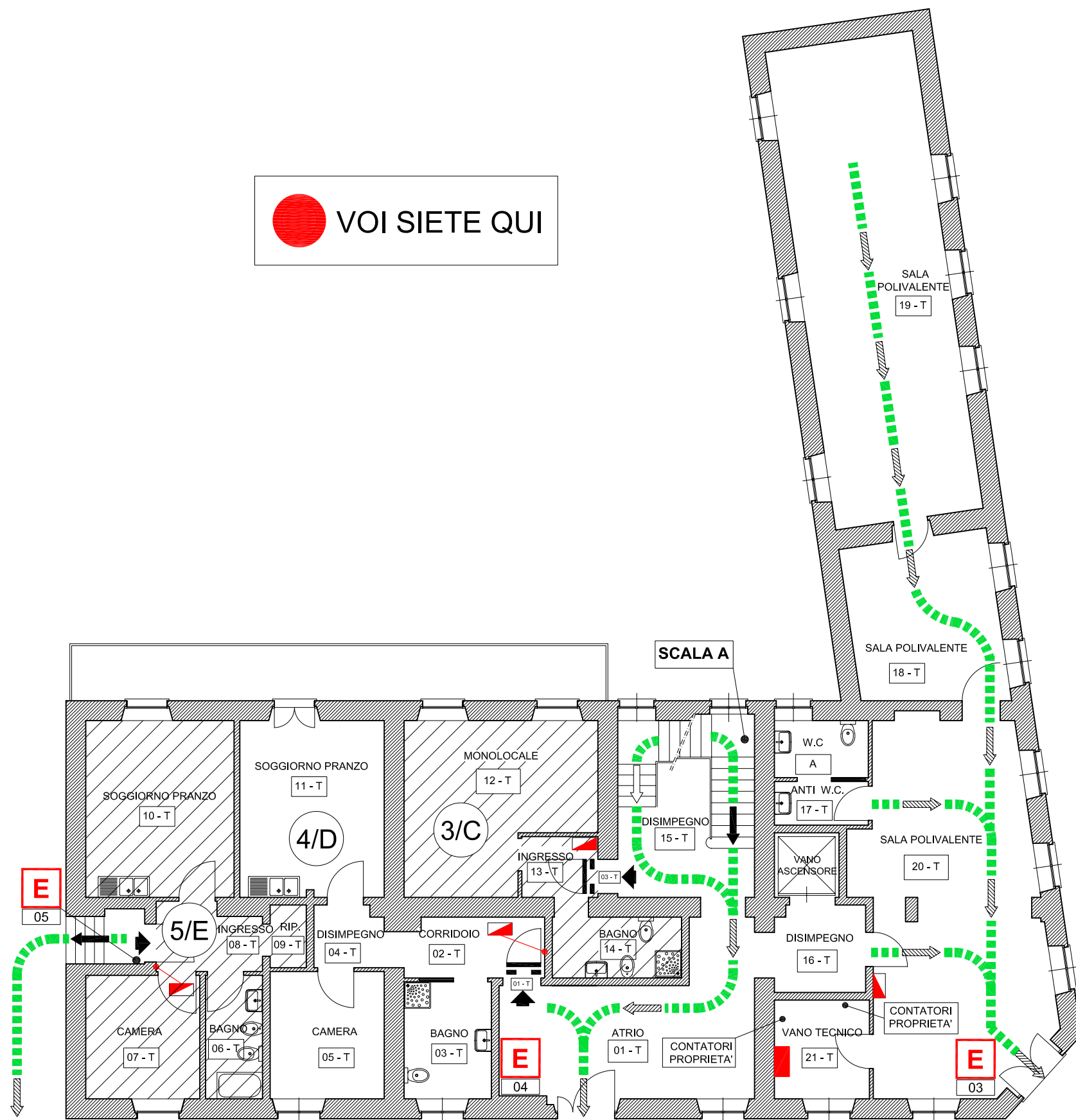
## PIANO DI EMERGENZA

(D.Lgs. 19/09/1994, n. 626 s.m.i. - D.M. 10/03/1998 s.m.i.)

 VOI SIETE QUI


### LEGENDA (Generale di tutto l'edificio)

Cartellonistica di salvataggio ed antincendio	
	Percorso verso uscita di emergenza
	Uscita di emergenza
	Punto di raccolta
	Estintore
	Percorso di uscita orizzontale
	Percorso di uscita verso il basso
	Percorso di uscita verso l'alto
	Estintore portatile
	Valvola intercettazione idrica potabile
	Quadro elettrico generale
	Quadro elettrico di zona
	Porta resistente al fuoco (es. 8-1 numero porta piano primo)
	Codice attribuito al locale (es: 05-01 numero locale-piano primo)
	U.E. Uscita di emergenza



Edificio: Centro per anziani autosufficienti Casa Vitrotti

Oggetto: planimetria piano terra

Scala grafica: 

Foglio: 2/5

Città di Moncalieri (TO) - Servizio di prevenzione e protezione - Arch. Canio MAZZARO

Data: maggio 2006

Aggiornamento: gennaio 2008

L'asportazione o il danneggiamento del presente cartello è punito con l'arresto fino ad un mese o con ammenda da Euro 206,58 a Euro 619,75 come previsto dall'art.93 del D.Lgs. n°626/94 e s.m.i.