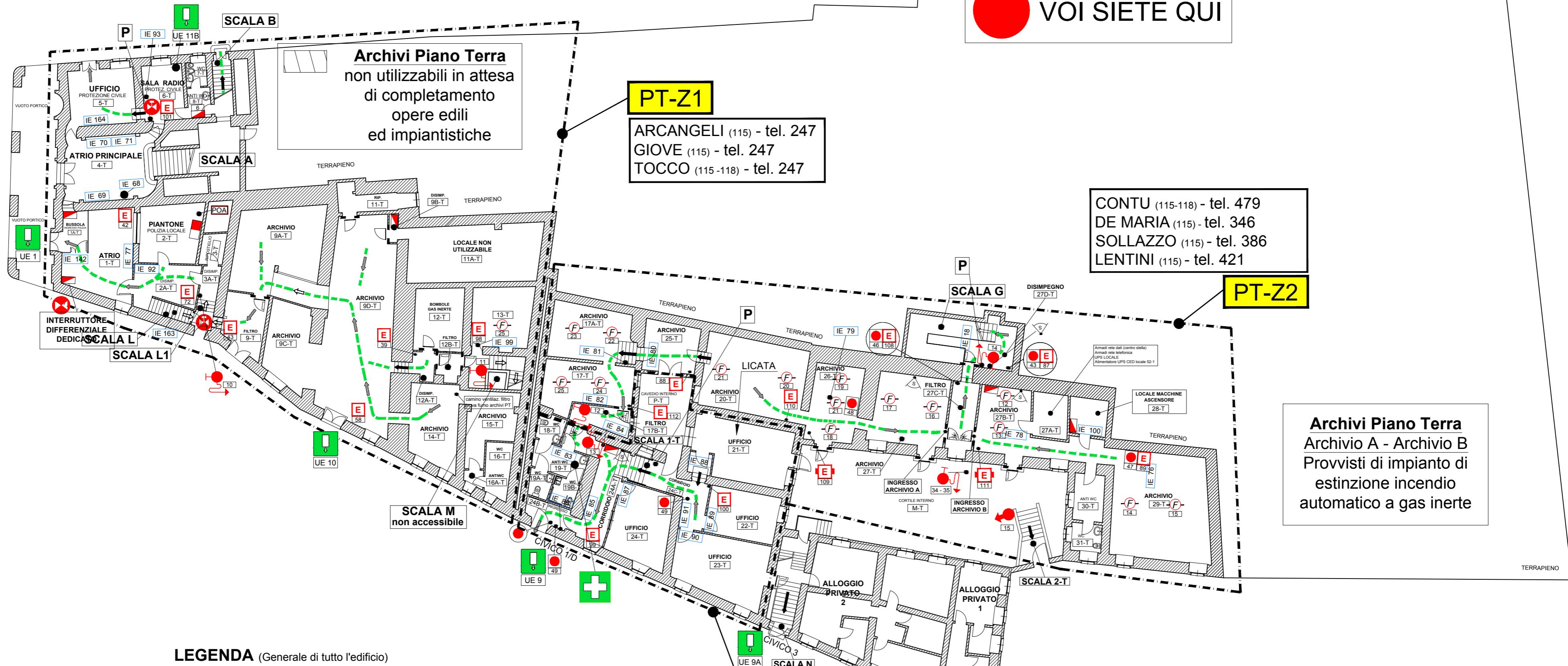




PALAZZO COMUNALE

PIANO DI EMERGENZA (D.M.10/03/1998 - D.M. 22/02/2006 - D.Lgs. 09/04/2008, n. 81)

VOI SIETE QUI



Archivi Piano Terra
non utilizzabili in attesa
di completamento
opere edili
ed impiantistiche

PT-Z1
ARCANGELI (115) - tel. 247
GIOVE (115) - tel. 247
TOCCO (115-118) - tel. 247

CONTU (115-118) - tel. 479
DE MARIA (115) - tel. 346
SOLLAZZO (115) - tel. 386
LENTINI (115) - tel. 421

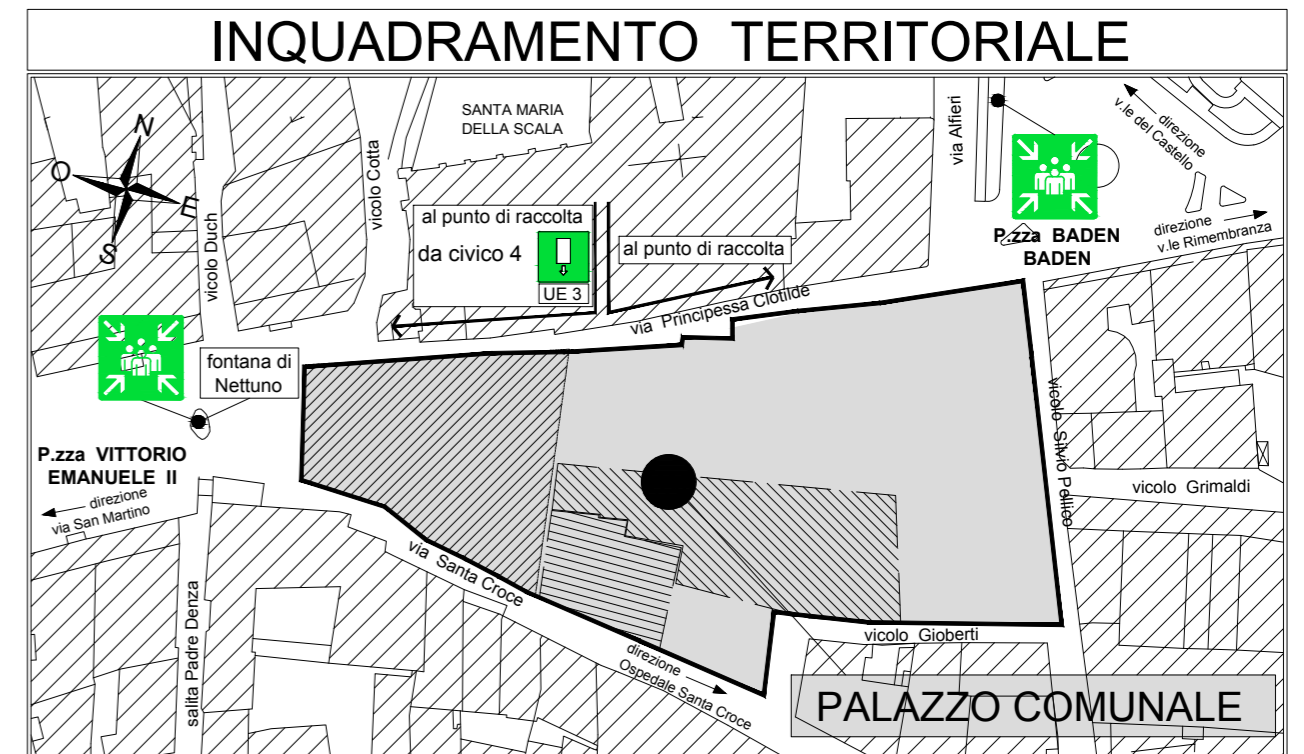
PT-Z2

Archivi Piano Terra
Archivio A - Archivio B
Provvisi di impianto di
estinzione incendio
automatico a gas inerte

PT-Z3
LICATA (115) - tel 329
..... (115) - tel.

LEGENDA (Generale di tutto l'edificio)

Cartellonistica di salvataggio ed antincendio	Estintore portatile contrassegnato con numero su cartello	Sirena antincendio
Percorso verso uscita di emergenza	Estintore carrellato contrassegnato con numero su cartello	Pannello ottico acustico allarme incendio
Uscita di emergenza	Idroante a muro con tubazione flessibile e lancia contrassegnato con numero su cartello (UNI 45)	Rilevatore di incendio contrassegnato con numero su rilevatore (all'interno circonferenza F= Fumii, G= Gas)
Punto di raccolta	Idroante soprasuolo (UNI 70 + 2 UNI 45) contrassegnato con numero su cartello	Quadro elettrico generale
Estintore	Attacco singolo per autopompa contrassegnato con numero su cartello (UNI 70)	Quadro elettrico di zona
Idroante a muro con tubazione flessibile e lancia erogatrice	Valvola intercettazione idrica	Interruttore elettrico generale VV.F.
Percorso di uscita orizzontale	Pozzetto con rete idrica	Illuminazione di emergenza contrassegnata con numero su corpo lampada
Percorso di uscita verso il basso	Valvola intercettazione gas	Porta con maniglione antipanco
Percorso di uscita verso l'alto	Centrale allarme antincendio	Uscita di emergenza
	Pulsante di allarme antincendio contrassegnato con numero su pulsante	Porta resistente al fuoco - contrassegnata con numero sulla porta - presenza di rilevatore elettromagnetico
	Presidio sanitario di primo soccorso	Codice attribuito al locale (es: 5-1 numero locale-piano primo)



Palazzo Comunale p.zza Vittorio Emanuele II - Moncalieri (TO) Scala grafica 1 2 3 4 5 6 7 8 9 10 Data: novembre 2002 Agg.: 12 dicembre 2019

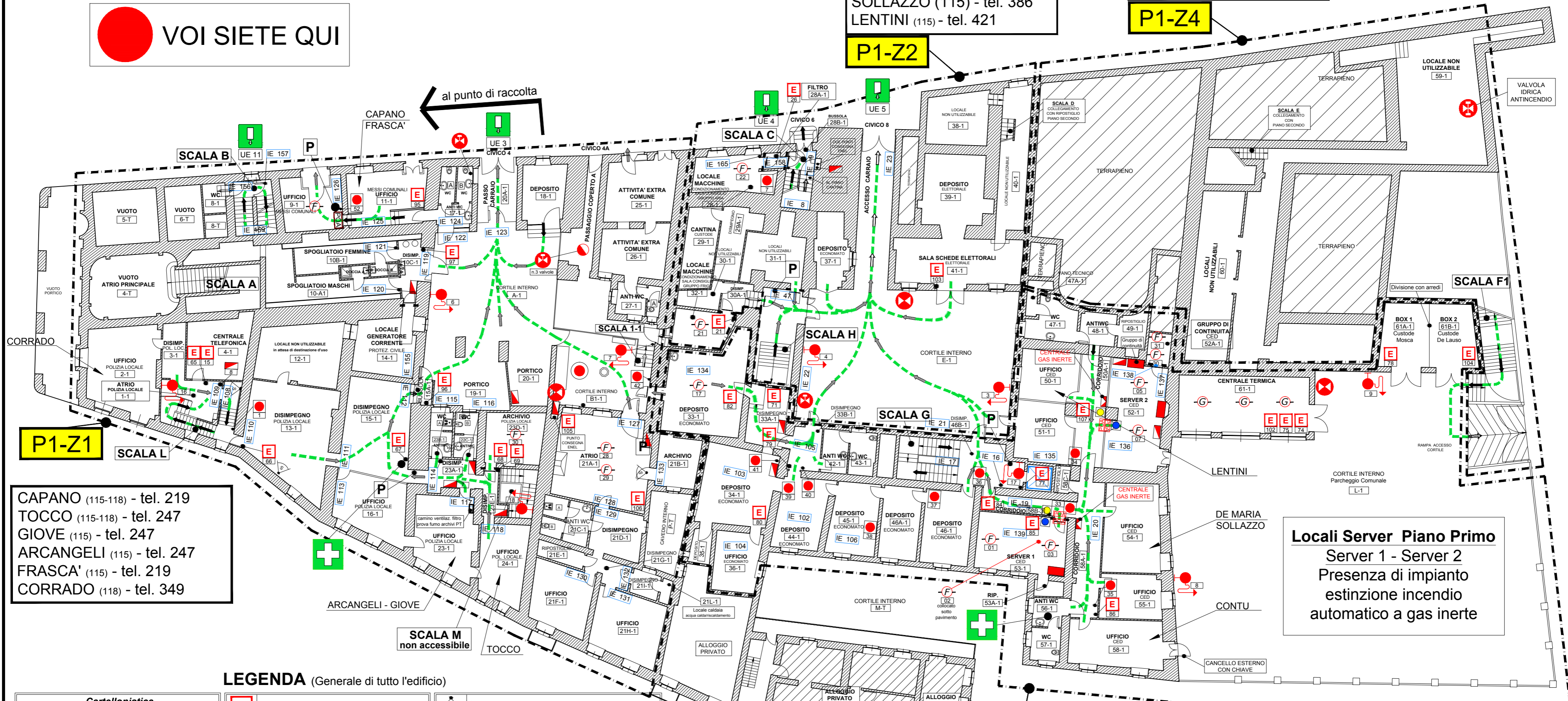
Oggetto: pianta PIANO TERRA (PT) Zone: Z1 - Z2 - Z3 Servizio di prevenzione e protezione - arch. Canio Mazzaro

L'asportazione o il danneggiamento del presente cartello è punito con l'arresto fino ad un mese o con ammenda da Euro 200,00 ad Euro 600,00 come previsto dall'art. 59 comma 1 lett. a) del D.Lgs. 09-04-2008, n. 81 e s.m.i.

PALAZZO COMUNALE

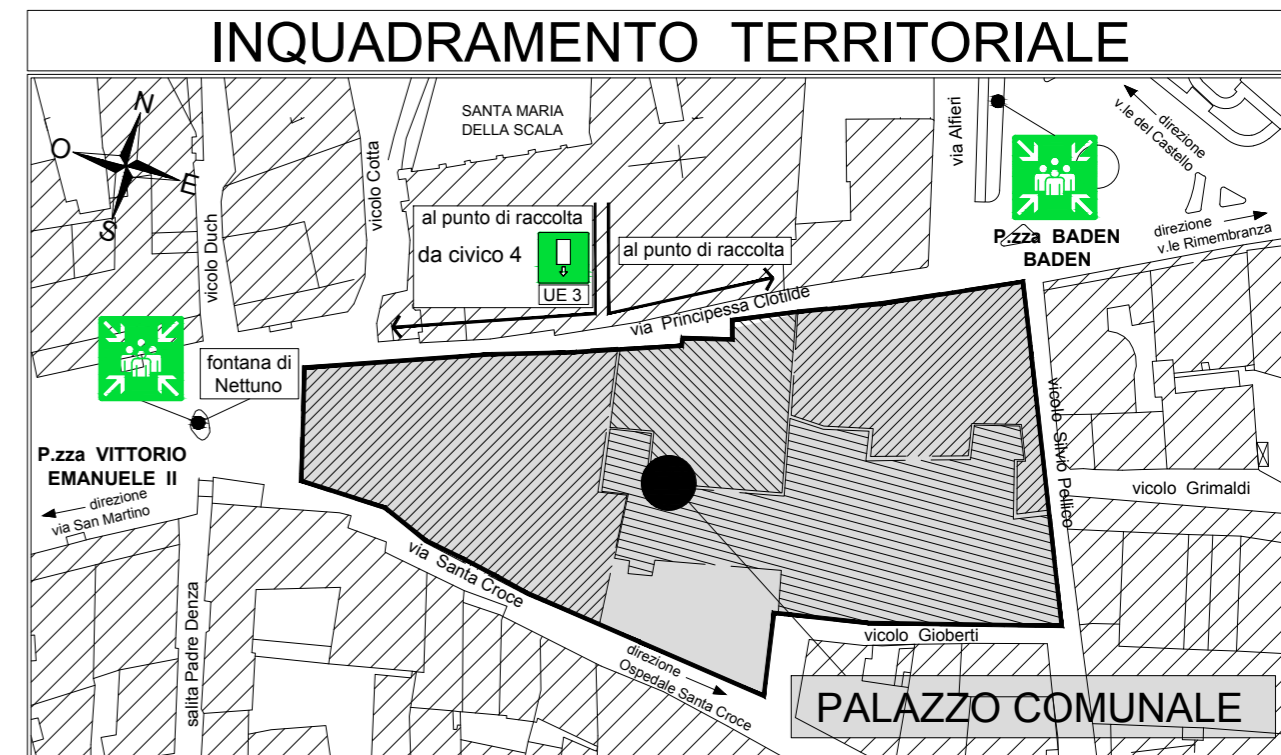
PIANO DI EMERGENZA (D.M.10/03/1998 - D.M. 22/02/2006 - D.Lgs. 09/04/2008, n. 81)

VOI SIETE QUI



LEGENDA (Generale di tutto l'edificio)

Cartellonistica di salvataggio ed antincendio	Estintore portatile contrassegnato con numero su cartello	Sirena antincendio
Percorso verso uscita di emergenza	Estintore carrellato contrassegnato con numero su cartello	Pannello ottico acustico allarme incendio
Uscita di emergenza	Idrante a muro con tubazione flessibile e lancia contrassegnato con numero su cartello (UNI 45)	Rilevatore di incendio contrassegnato con numero su rilevatore (all'interno circonferenza F= Fumi, G= Gas)
Punto di raccolta	Idrante sopraelevato (UNI 70 + 2 UNI 45) contrassegnato con numero su cartello	Quadro elettrico generale
Estintore	Attacco singolo per autopompa contrassegnato con numero su cartello (UNI 70)	Quadro elettrico di zona
Idrante a muro con tubazione flessibile e lancia erogatrice	Valvola intercettazione idrica	Interruttore elettrico generale VV.F.
Percorso di uscita orizzontale	Pozzetto con rete idrica	Illuminazione di emergenza contrassegnata con numero su corpo lampada
Percorso di uscita verso il basso	Valvola intercettazione gas	Porta con maniglione antipanic
Percorso di uscita verso l'alto	Centrale allarme antincendio	Uscita di emergenza Porta resistente al fuoco - contrassegnata con numero sulla porta - presenza di ritentore elettromagnetico Codice attribuito al locale (es: 5-1 numero locale-piano primo)
	Pulsante di allarme antincendio contrassegnato con numero su pulsante	Presidio sanitario di primo soccorso



Palazzo Comunale p.zza Vittorio Emanuele II - Moncalieri (TO) Scala grafica Data: novembre 2002 Agg.: 12 dicembre 2019

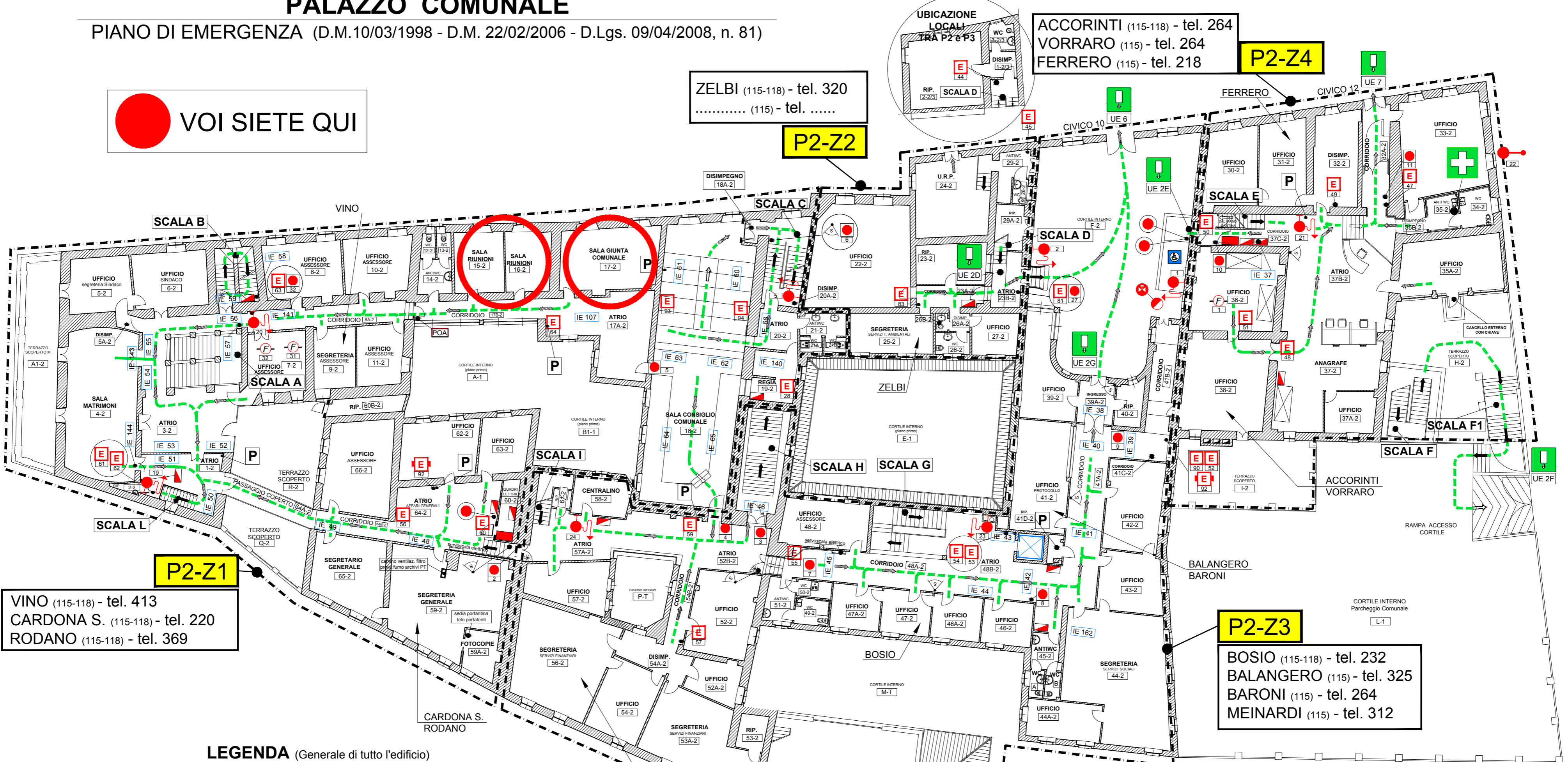
Oggetto: pianta PIANO PRIMO (P1) Zone: Z1 - Z2 - Z3 - Z4 Servizio di prevenzione e protezione - arch. Canio Mazzaro

L'asportazione o il danneggiamento del presente cartello è punito con l'arresto fino ad un mese o con ammenda da Euro 200,00 ad Euro 600,00 come previsto dall'art. 59 comma 1 lett. a) del D.Lgs. 09-04-2008, n. 81 e s.m.i.

PALAZZO COMUNALE

PIANO DI EMERGENZA (D.M.10/03/1998 - D.M. 22/02/2006 - D.Lgs. 09/04/2008, n. 81)

 VOI SIETE QUI




VINO (115-118) - tel. 413
 CARDONA S. (115-118) - tel. 220
 RODANO (115-118) - tel. 369

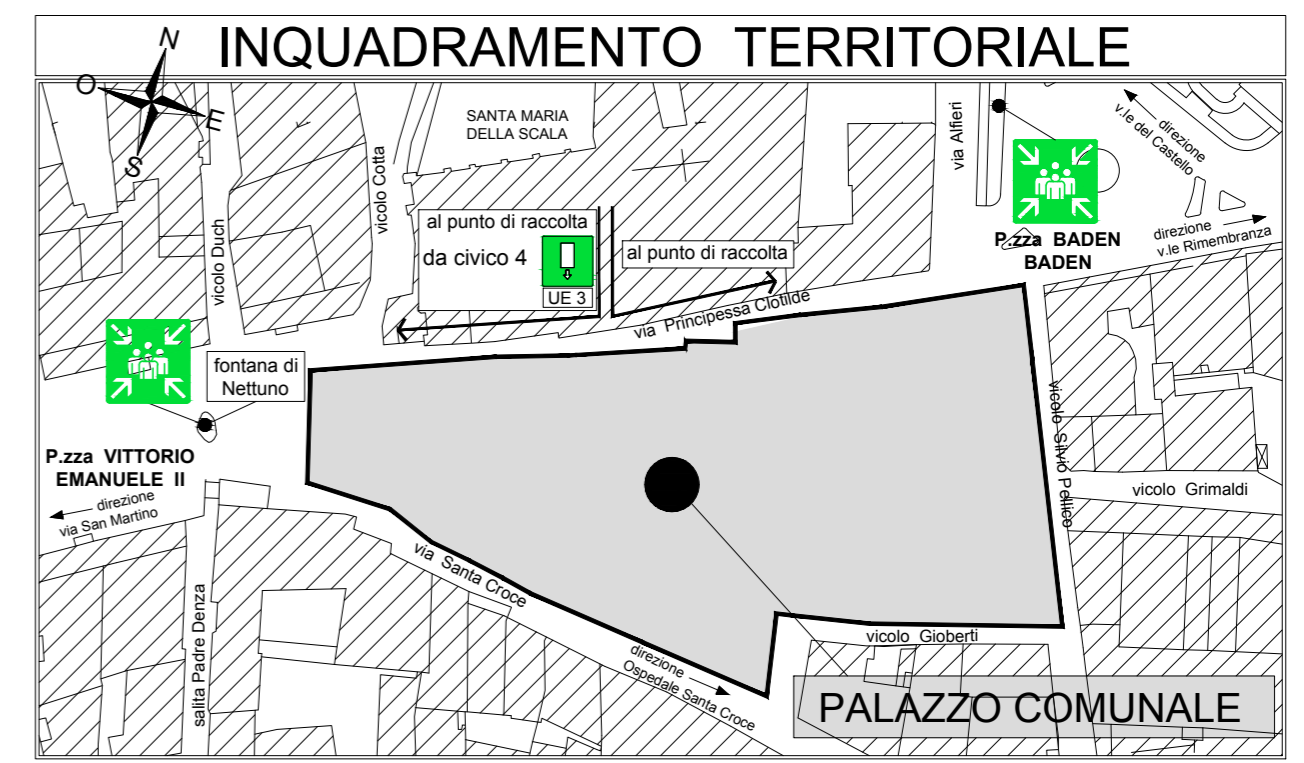
ZELBI (115-118) - tel. 320
 (115) - tel.

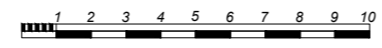
ACCORINTI (115-118) - tel. 264
 VORRARO (115) - tel. 264
 FERRERO (115) - tel. 218

BOSIO (115-118) - tel. 232
 BALANGERO (115) - tel. 325
 BARONI (115) - tel. 264
 MEINARDI (115) - tel. 312

LEGENDA (Generale di tutto l'edificio)

 Percorso verso uscita di emergenza	 Estintore portatile contrassegnato con numero su cartello	 Sirena antincendio
 Uscita di emergenza	 Estintore carrellato contrassegnato con numero su cartello	 Pannello ottico acustico allarme incendio
 Punto di raccolta	 Idrante a muro con tubazione flessibile e lancia contrassegnato con numero su cartello (UNI 45)	 Rilevatore di incendio contrassegnato con numero su rilevatore (all'interno circonferenza F= Fumi, G= Gas)
 Estintore	 Idrante soprasuolo (UNI 70 + 2 UNI 45) contrassegnato con numero su cartello	 Quadro elettrico generale
 Idrante a muro con tubazione flessibile e lancia erogatrice	 Attacco singolo per autopompa contrassegnato con numero su cartello (UNI 70)	 Quadro elettrico di zona
 Percorso di uscita orizzontale	 Valvola intercettazione idrica	 Interruttore elettrico generale VV.F.
 Percorso di uscita verso il basso	 Pozzetto con rete idrica	 Illuminazione di emergenza contrassegnata con numero su corpo lampada
 Percorso di uscita verso l'alto	 Valvola intercettazione gas	 Porta con maniglione antipánico
	 Centrale allarme antincendio	 Uscita di emergenza Porta resistente al fuoco - contrassegnata con numero sulla porta - presenza di ritentore elettromagnetico Codice attribuito al locale (es: 5-1 numero locale-piano primo)
	 Pulsante di allarme antincendio contrassegnato con numero su pulsante	 Presidio sanitario di primo soccorso



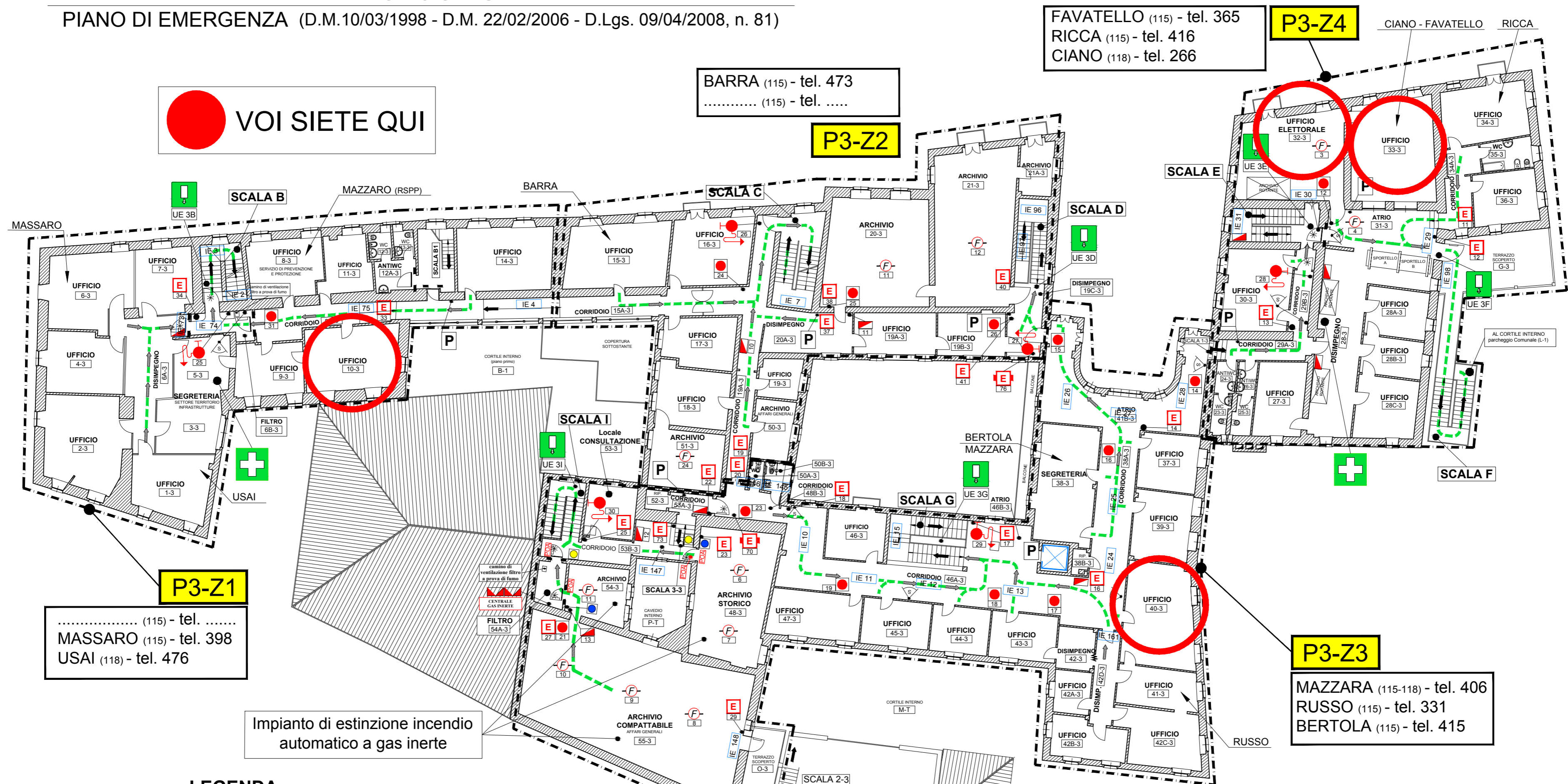
Palazzo Comunale p.zza Vittorio Emanuele II - Moncalieri (TO) Scala grafica  Data: novembre 2002 Agg.: 12 dicembre 2019
 Oggetto: Pianta PIANO SECONDO (P2) Zone: Z1 - Z2 - Z3 - Z4 Servizio di prevenzione e protezione - arch. Canio Mazzaro

L'asportazione o il danneggiamento del presente cartello è punito con l'arresto fino ad un mese o con ammenda da Euro 200,00 ad Euro 600,00 come previsto dall'art. 59 comma 1 lett. a) del D.Lgs. 09-04-2008, n. 81 e s.m.i.

PALAZZO COMUNALE

PIANO DI EMERGENZA (D.M.10/03/1998 - D.M. 22/02/2006 - D.Lgs. 09/04/2008, n. 81)

VOI SIETE QUI



BARRA (115) - tel. 473
..... (115) - tel.

FAVATELLO (115) - tel. 365
RICCA (115) - tel. 416
CIANO (118) - tel. 266

P3-Z4

P3-Z1

..... (115) - tel.
MASSARO (115) - tel. 398
USAI (118) - tel. 476

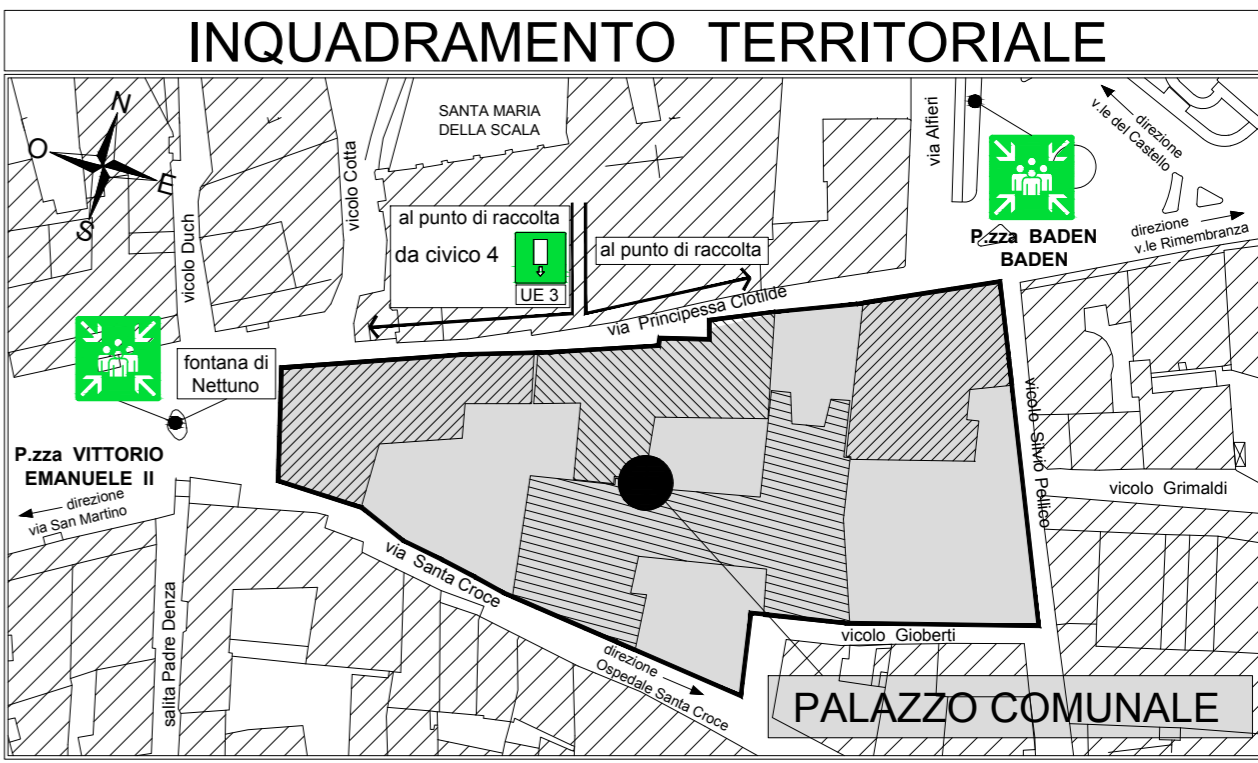
P3-Z3

MAZZARA (115-118) - tel. 406
RUSSO (115) - tel. 331
BERTOLA (115) - tel. 415

Impianto di estinzione incendio automatico a gas inerte

LEGENDA (Generale di tutto l'edificio)

Cartellonistica di salvataggio ed antincendio		Sirena antincendio	
	Percorso verso uscita di emergenza		Estintore portatile contrassegnato con numero su cartello
	Uscita di emergenza		Estintore carrellato contrassegnato con numero su cartello
	Punto di raccolta		Idrante a muro con tubazione flessibile e lancia contrassegnato con numero su cartello (UNI 45)
	Estintore		Idrante soprasuolo (UNI 70 + 2 UNI 45) contrassegnato con numero su cartello
	Idrante a muro con tubazione flessibile e lancia erogatrice		Attacco singolo per autopompa contrassegnato con numero su cartello (UNI 70)
	Percorso di uscita orizzontale		Valvola intercettazione idrica
	Percorso di uscita verso il basso		Pozzetto con rete idrica
	Percorso di uscita verso l'alto		Valvola intercettazione gas
			Centrale allarme antincendio
			Pulsante di allarme antincendio contrassegnato con numero su pulsante
			Presidio sanitario di primo soccorso
			Estintore portatile
			Estintore carrellato
			Idrante a muro con tubazione flessibile e lancia
			Idrante soprasuolo
			Attacco singolo per autopompa
			Valvola intercettazione idrica
			Pozzetto con rete idrica
			Valvola intercettazione gas
			Centrale allarme antincendio
			Pulsante di allarme antincendio
			Presidio sanitario di primo soccorso
			Estintore portatile
			Estintore carrellato
			Idrante a muro con tubazione flessibile e lancia
			Idrante soprasuolo
			Attacco singolo per autopompa
			Valvola intercettazione idrica
			Pozzetto con rete idrica
			Valvola intercettazione gas
			Centrale allarme antincendio
			Pulsante di allarme antincendio
			Presidio sanitario di primo soccorso
			Estintore portatile
			Estintore carrellato
			Idrante a muro con tubazione flessibile e lancia
			Idrante soprasuolo
			Attacco singolo per autopompa
			Valvola intercettazione idrica
			Pozzetto con rete idrica
			Valvola intercettazione gas
			Centrale allarme antincendio
			Pulsante di allarme antincendio
			Presidio sanitario di primo soccorso



Palazzo Comunale p.zza Vittorio Emanuele II - Moncalieri (TO) Scala grafica 1:1000 Data: novembre 2002 Agg.: 12 dicembre 2019
 Oggetto: pianta PIANO TERZO (P3) Zone: Z1 - Z2 - Z3 - Z4 Servizio di prevenzione e protezione - arch. Canio Mazzaro

L'asportazione o il danneggiamento del presente cartello è punito con l'arresto fino ad un mese o con ammenda da Euro 200,00 ad Euro 600,00 come previsto dall'art. 59 comma 1 lett. a) del D.Lgs. 09-04-2008, n. 81 e s.m.i.

PALAZZO COMUNALE

PIANO DI EMERGENZA (D.M.10/03/1998 - D.M. 22/02/2006 - D.Lgs. 09/04/2008, n. 81)

VOI SIETE QUI

MOSCHIONI (115-118) - tel. 304
 ABATE (115) - tel. 237
 GROSSO (118) - tel. 271

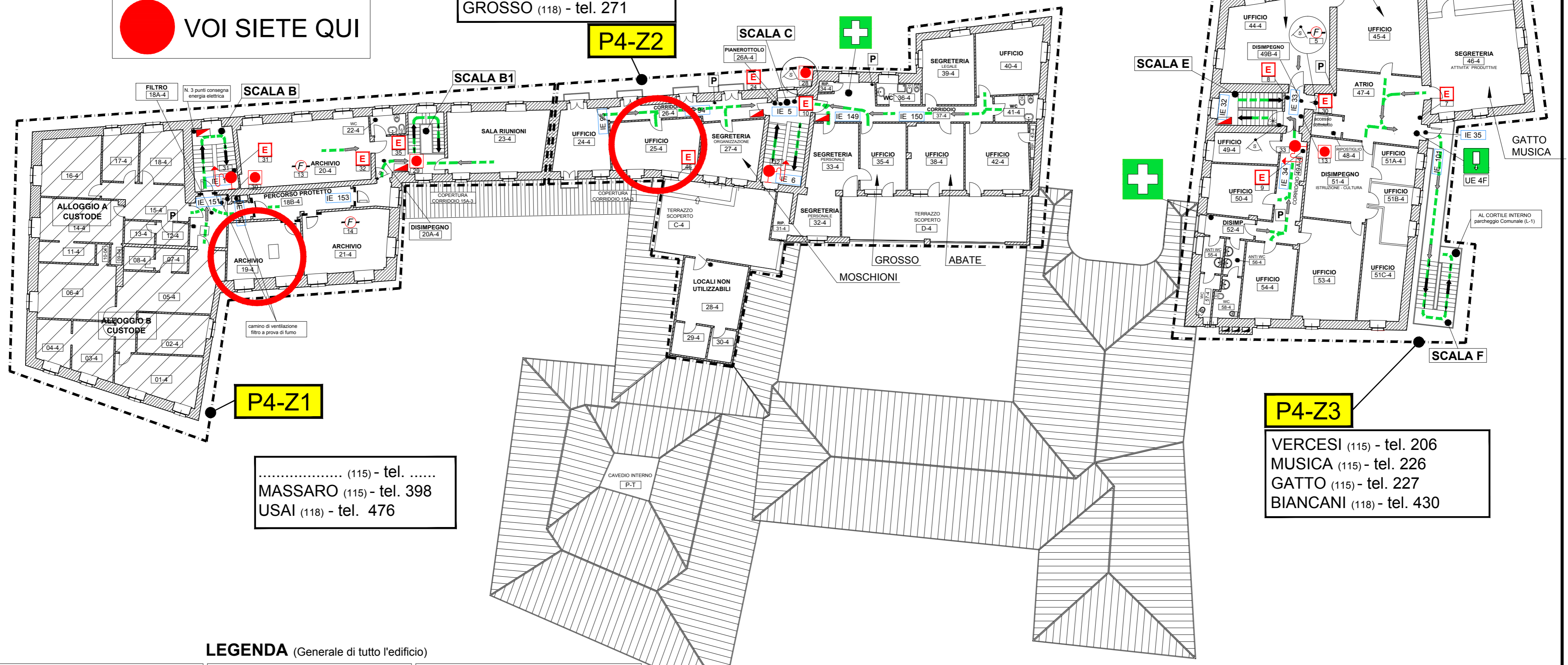
P4-Z2

P4-Z1

..... (115) - tel.
 MASSARO (115) - tel. 398
 USAI (118) - tel. 476

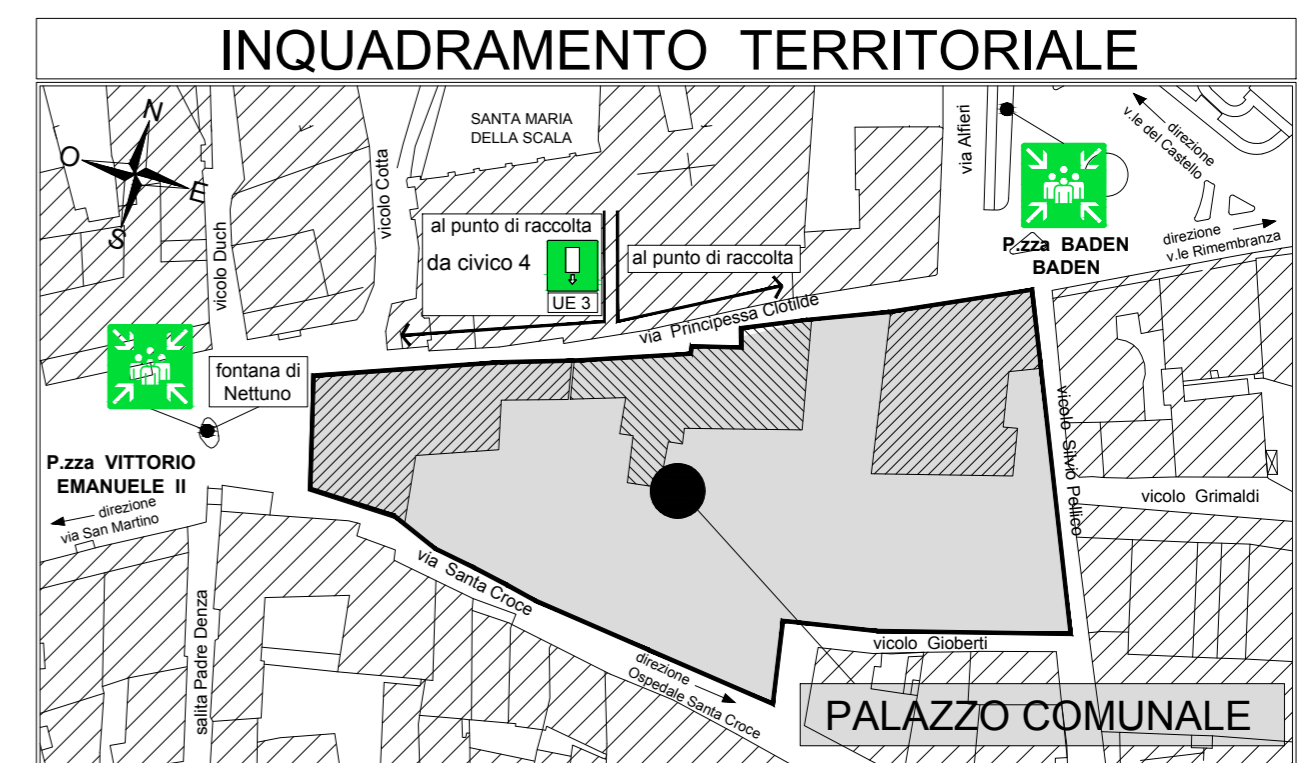
P4-Z3

VERCESI (115) - tel. 206
 MUSICA (115) - tel. 226
 GATTO (115) - tel. 227
 BIANCANI (118) - tel. 430



LEGENDA (Generale di tutto l'edificio)

Percorso verso uscita di emergenza	Estintore portatile contrassegnato con numero su cartello	Sirena antincendio
Uscita di emergenza	Estintore carrellato contrassegnato con numero su cartello	Pannello ottico acustico allarme incendio
Punto di raccolta	Idrante a muro con tubazione flessibile e lancia contrassegnato con numero su cartello (UNI 45)	Rilevatore di incendio contrassegnato con numero su rilevatore (all'interno circonferenza F= Fumi, G= Gas)
Estintore	Idrante sopraelevato (UNI 70 + 2 UNI 45) contrassegnato con numero su cartello	Quadro elettrico generale
Idrante a muro con tubazione flessibile e lancia erogatrice	Attacco singolo per autopompa contrassegnato con numero su cartello (UNI 70)	Quadro elettrico di zona
Percorso di uscita orizzontale	Valvola intercettazione idrica	Interruttore elettrico generale VV.F.
Percorso di uscita verso il basso	Pozzetto con rete idrica	Illuminazione di emergenza contrassegnata con numero su corpo lampada
Percorso di uscita verso l'alto	Valvola intercettazione gas	Porta con maniglione antipánico
	Centrale allarme antincendio	Uscita di emergenza Porta resistente al fuoco - contrassegnata con numero sulla porta - presenza di ritentore elettromagnetico Codice attribuito al locale (es: 5-1 numero locale-piano primo)
	Pulsante di allarme antincendio contrassegnato con numero su pulsante	Presidio sanitario di primo soccorso



Palazzo Comunale p.zza Vittorio Emanuele II - Moncalieri (TO) Scala grafica 1:1000 Data: novembre 2002 Agg.: 12 dicembre 2019

Oggetto: pianta PIANO QUARTO (P4) Zone: Z1 - Z2 - Z3 Servizio di prevenzione e protezione - arch. Canio Mazzaro

L'asportazione o il danneggiamento del presente cartello è punito con l'arresto fino ad un mese o con ammenda da Euro 200,00 ad Euro 600,00 come previsto dall'art. 59 comma 1 lett. a) del D.Lgs. 09-04-2008, n. 81 e s.m.i.