

INDICAZIONI PER IL MONITORAGGIO E LA SORVEGLIANZA IN SITUAZIONI DI ALLERTA METEO

Raccomandazioni per il volontariato di protezione civile impegnato in attività di monitoraggio e presidio

Il volontario della protezione civile ha il dovere di prendersi cura della propria salute e sicurezza e di quella delle altre persone presenti sui luoghi di intervento.

Le organizzazioni curano che il volontario aderente sia dotato di attrezzature e dispositivi di protezione individuale idonei per lo specifico impiego e che sia adeguatamente formato e addestrato al loro uso conformemente alle indicazioni specificate dal fabbricante.

La squadra di volontariato impiegata in attività di monitoraggio e presidio del territorio deve essere composta da almeno 2 volontari, 4 in situazioni di scarsa visibilità o in uscite notturne (è sconsigliato operare singolarmente).

La squadra dev'essere dotata di una radio trasmittente collegata con la Sala operativa comunale (SOC), di almeno un bastone luminoso e di una torcia (per sopralluoghi sulla strada in situazioni di scarsa visibilità o in luoghi al buio), di una macchina fotografica e di strumentazione idonea per il rilevamento GPS.

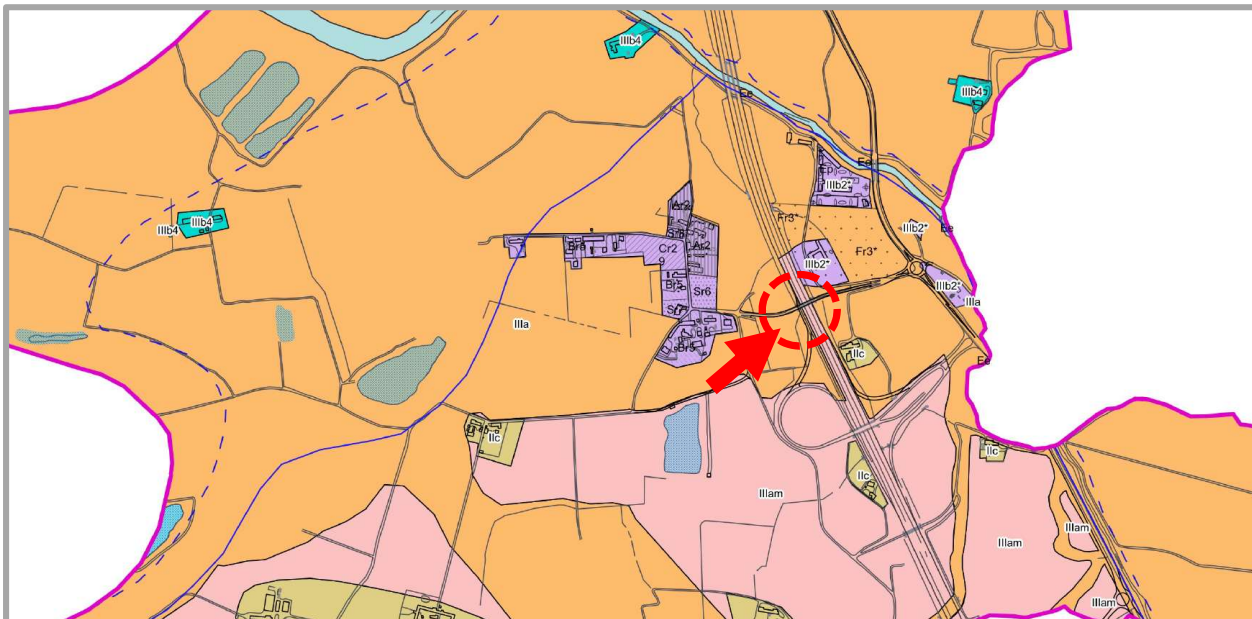
Tutti i volontari devono essere dotati dei DPI idonei per operare in situazioni di criticità idrauliche.

Gli esiti delle osservazioni e/o qualunque situazione critica devono essere tempestivamente segnalati alla SOC e registrati sul modulo **Ricognizioni**.

In caso di eventi in corso, è indispensabile presidiare il luogo in un punto in sicurezza e informare tempestivamente la SOC per l'attuazione delle prime misure di salvaguardia e di messa in sicurezza.

È indispensabile rispettare sempre le **Raccomandazioni di prudenza** riportate nella scheda.

01 TETTI SAPINI



Estratto con modifiche dalla *Carta di Sintesi della pericolosità geomorfologica e dell'idoneità all'utilizzazione urbanistica* (Variante n.76 al PRGC ai sensi degli artt. 15 e 17 comma 4 della LR n. 56/77 e smi)

LOCALIZZAZIONE

da SP 393, cavalcavia sull'A6, poco più a Sud della confluenza Banna-Po-Tepice

COORDINATE

44°56'42.7"N 7°42'56.5"E

DESCRIZIONE

Punto da monitorare in situazioni di concomitanza delle piene del fiume Po con quelle dei torrenti Banna e Tepice

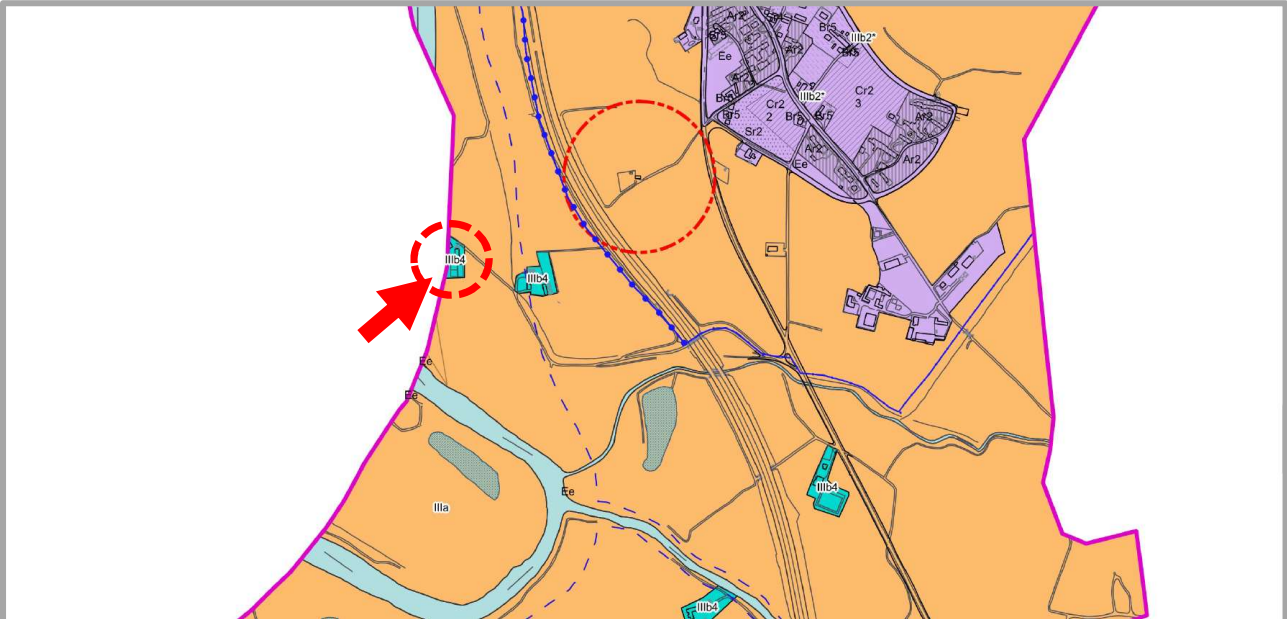



OSSERVAZIONI DI MONITORAGGIO

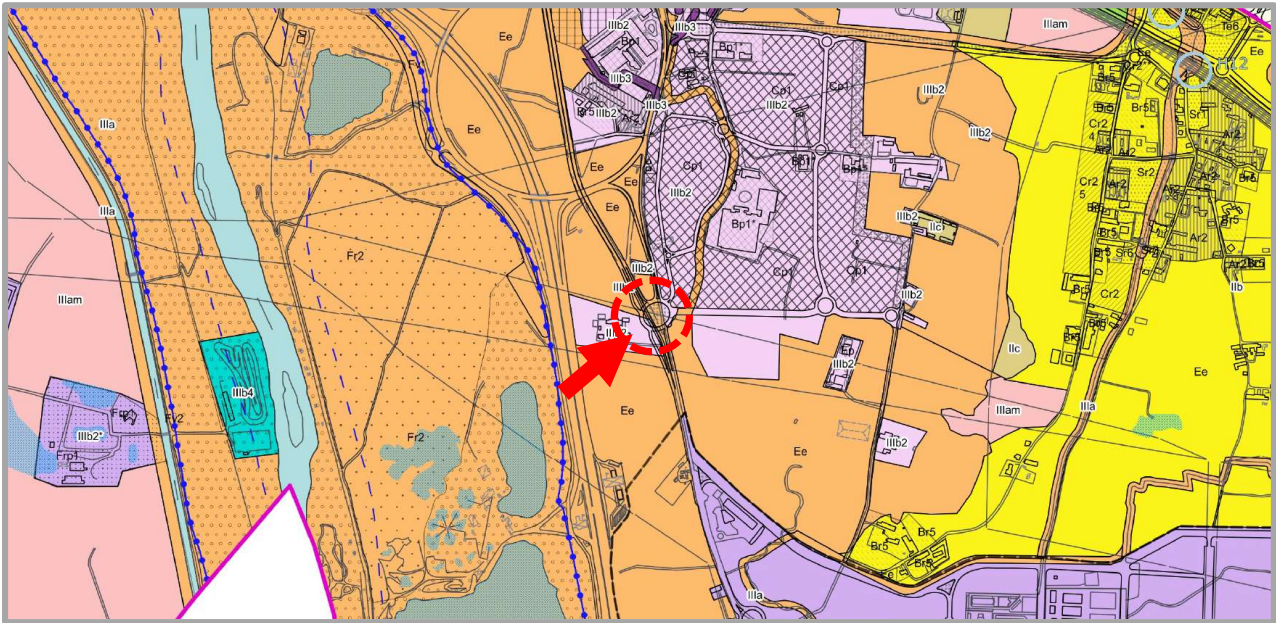
1. Monitorare gli allagamenti rispetto ai centri abitati visibili dal cavalcavia

RACCOMANDAZIONI DI PRUDENZA

1. Massima attenzione al posizionamento dell'auto in sosta
2. Porsi in un punto in sicurezza per effettuare l'osservazione

02 RANCH MONCALIERI Moncalieri/La Loggia	
	
<p>Estratto con modifiche dalla Carta di Sintesi della pericolosità geomorfologica e dell'idoneità all'utilizzazione urbanistica (Variante n.76 al PRGC ai sensi degli artt. 15 e 17 comma 4 della LR n. 56/77 e smi)</p>	
<p>LOCALIZZAZIONE da SP 393, cavalcavia sull'A6, poco più a Nord della confluenza Banna-Po-Tepice</p>	
<p>COORDINATE 44°57'34.1"N 7°42'07.3"E</p>	
<p>DESCRIZIONE Il ranch rimane oltre l'argine e risulta molto vicino all'alveo inciso del Po</p>	
<p>OSSERVAZIONI DI MONITORAGGIO</p>	<ol style="list-style-type: none"> 1. Verificare che nel ranch ci siano presenze durante l'evento di piena 2. Ci si dovrà raccordare con il Comune di La Loggia per la gestione congiunta della ricognizione
<p>RACCOMANDAZIONI DI PRUDENZA</p>	<ol style="list-style-type: none"> 1. Prestare attenzione perché l'area è considerata a rischio idraulico molto elevato 2. Porsi in un punto in sicurezza per effettuare l'osservazione

03 CENTRO COMMERCIALE LE PORTE DI MONCALIER (Carrefour)

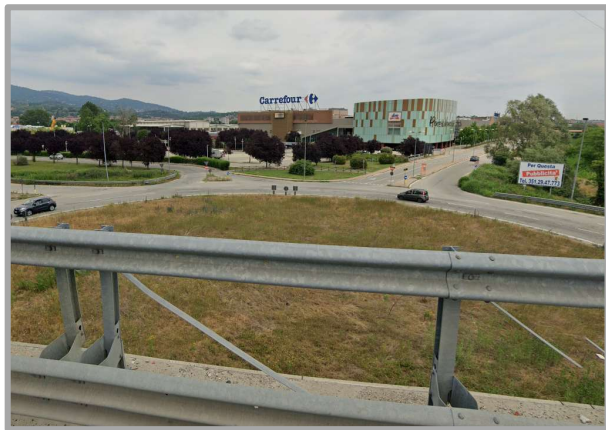


Estratto con modifiche dalla Carta di Sintesi della pericolosità geomorfologica e dell'idoneità all'utilizzazione urbanistica (Variante n.76 al PRGC ai sensi degli artt. 15 e 17 comma 4 della LR n. 56/77 e smi)

LOCALIZZAZIONE
 cavalcavia SP 393, al di sopra della rotonda d'accesso al centro commerciale

COORDINATE
 44°58'57.6"N 7°42'08.6"E

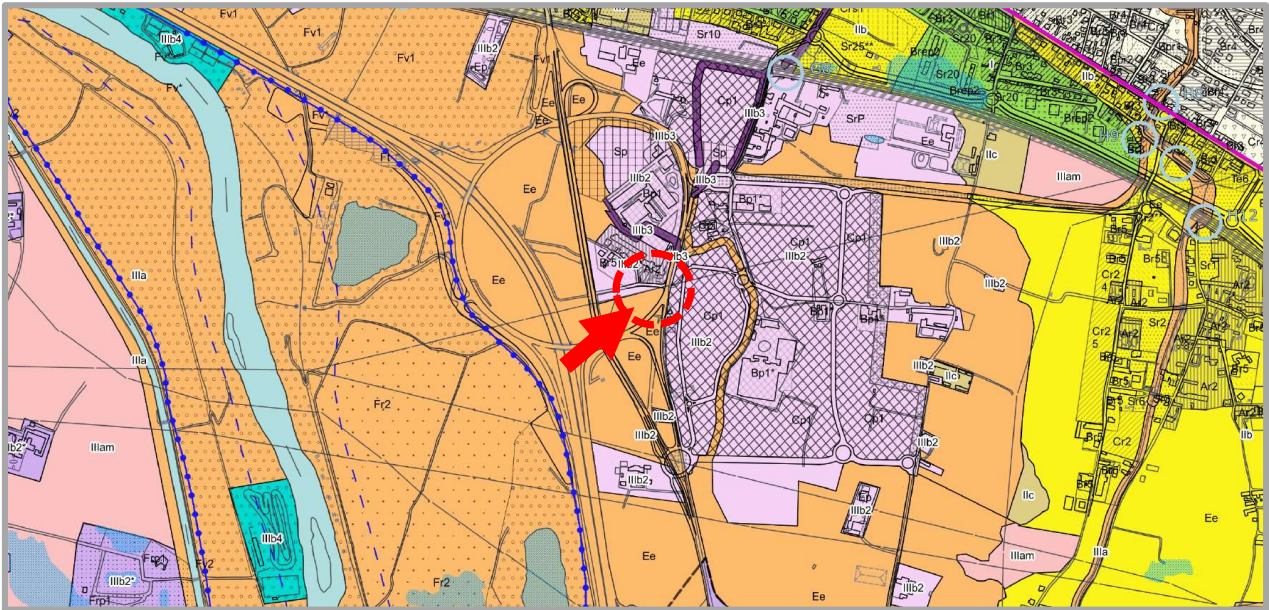
DESCRIZIONE
 Il punto di monitoraggio si trova sulla parte centrale del cavalcavia e per potersi effettuare è necessario che la Polizia Locale ne chiuda il transito



OSSERVAZIONI DI MONITORAGGIO	1. Verificare l'eventuale allagamento delle zone circostanti
-------------------------------------	--

RACCOMANDAZIONI DI PRUDENZA	1. Massima attenzione al posizionamento dell'auto in sosta 2. Non effettuare l'osservazione senza la preventiva chiusura del transito viario sul cavalcavia 3. Porsi in un punto in sicurezza per effettuare l'osservazione
------------------------------------	---

04 BORGATA ROSSI



Estratto con modifiche dalla Carta di Sintesi della pericolosità geomorfologica e dell'idoneità all'utilizzazione urbanistica (Variante n.76 al PRGC ai sensi degli artt. 15 e 17 comma 4 della LR n. 56/77 e smi)

LOCALIZZAZIONE
Corso Savona n. 60, in prossimità del ristorante

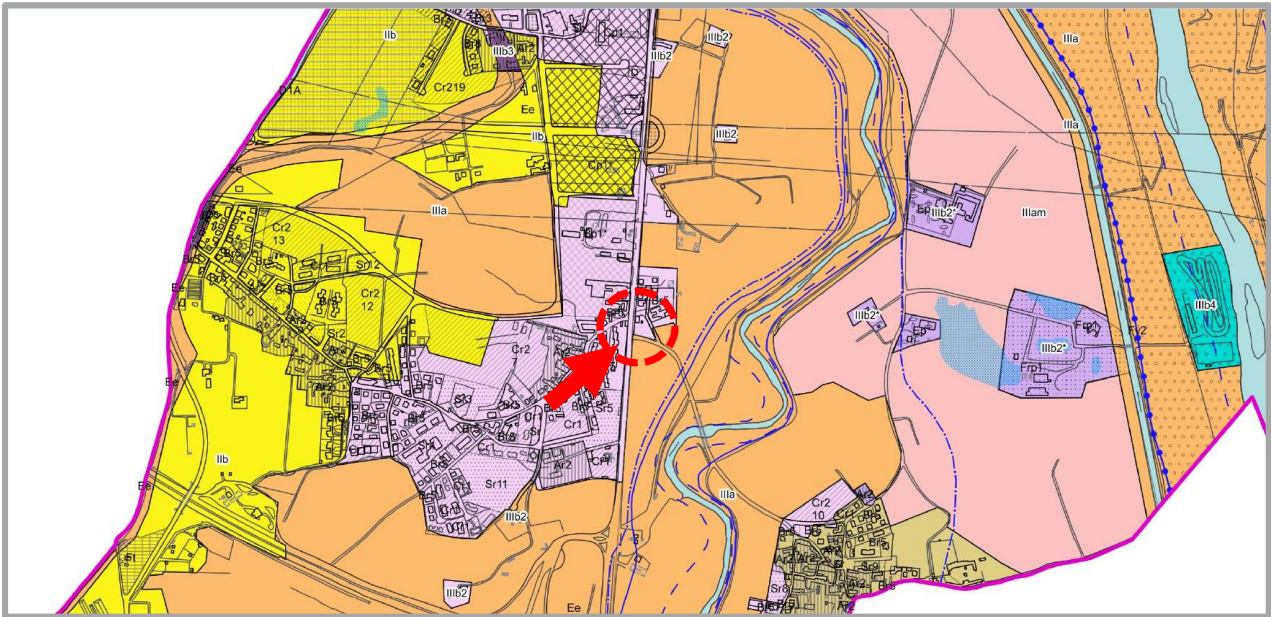
COORDINATE
44°59'12.3"N 7°42'06.6"E

DESCRIZIONE
Risulta uno dei pochi punti non allagabili da cui è possibile monitorare l'eventuale allagamento della vicina zona commerciale



<p>OSSERVAZIONI DI MONITORAGGIO</p>	<p>1. Monitoraggio dell'eventuale allagamento del parcheggio della zona commerciale</p>
<p>RACCOMANDAZIONI DI PRUDENZA</p>	<p>1. Massima attenzione al posizionamento dell'auto in sosta 2. Porsi in un punto in sicurezza per effettuare l'osservazione</p>

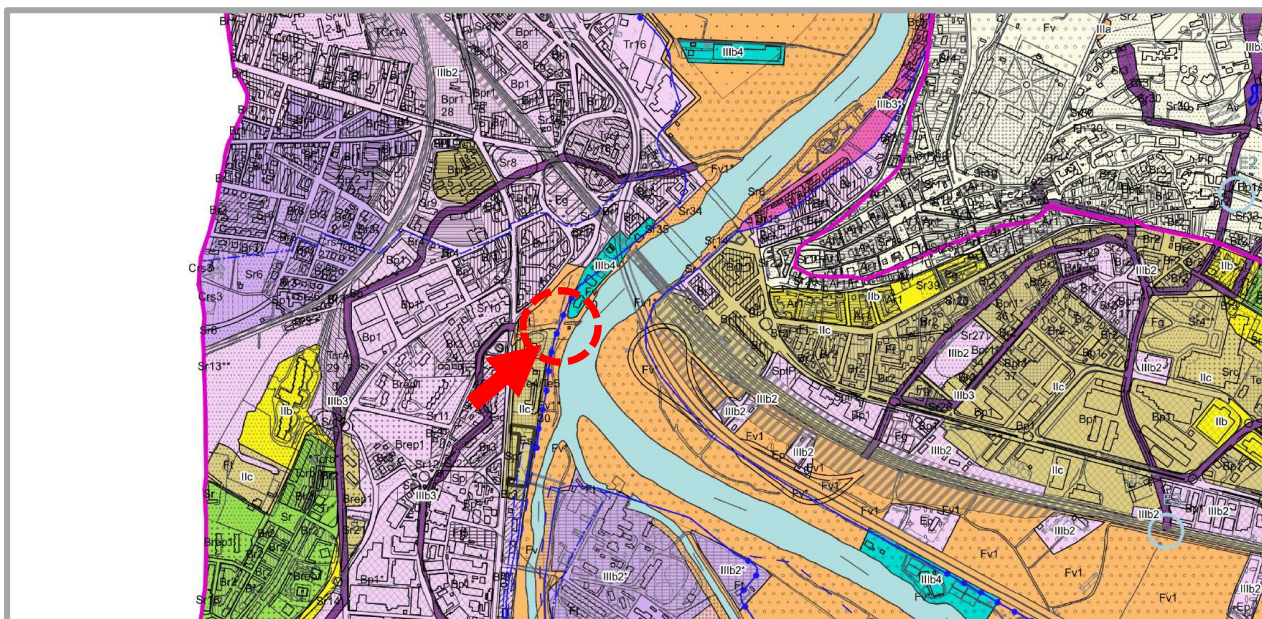
07 INCROCIO STRADA CARIGNANO / TETTI PIATTI



Estratto con modifiche dalla Carta di Sintesi della pericolosità geomorfologica e dell'idoneità all'utilizzazione urbanistica (Variante n.76 al PRGC ai sensi degli artt. 15 e 17 comma 4 della LR n. 56/77 e smi)

<p>LOCALIZZAZIONE Strada Carignano incrocio Strada Tetti Piatti</p>	
<p>COORDINATE 44°58'49.0"N 7°40'13.8"E</p>	
<p>DESCRIZIONE Il punto di osservazione si trova in corrispondenza di una strada molto trafficata e in situazioni di allagamento potrebbe risultare molto pericoloso anche per la presenza di mezzi in transito</p>	
<p>OSSERVAZIONI DI MONITORAGGIO</p>	<ol style="list-style-type: none"> 1. Da questo punto si può verificare l'allagamento dell'area di laminazione in sponda sinistra del Chisola e dell'eventuale allagamento di frazione Tetti Piatti
<p>RACCOMANDAZIONI DI PRUDENZA</p>	<ol style="list-style-type: none"> 1. Prestare attenzione perché l'area è considerata rischio idraulico elevato 2. Massima attenzione al posizionamento dell'auto in sosta 3. Porsi in un punto in sicurezza per effettuare l'osservazione

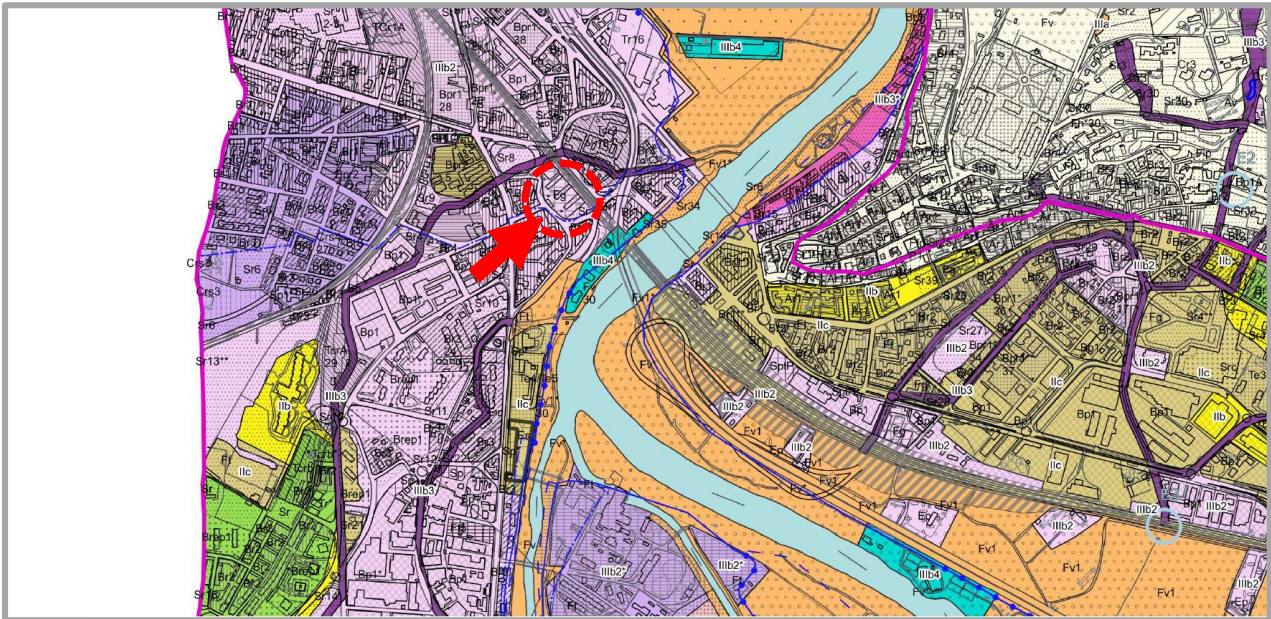
08 POMPE DI RIO MONGINA



Estratto con modifiche dalla *Carta di Sintesi della pericolosità geomorfologica e dell'idoneità all'utilizzazione urbanistica* (Variante n.76 al PRGC ai sensi degli artt. 15 e 17 comma 4 della LR n. 56/77 e smi)

<p>LOCALIZZAZIONE Prossimità di Via Lagrange</p>	
<p>COORDINATE 44°59'53.5"N 7°40'24.5"E</p>	
<p>DESCRIZIONE Risulta un punto di osservazione molto importante per verificare lo stato delle confluenze degli affluenti rio Mongina e torrente Chisola sul Po</p>	
<p>OSSERVAZIONI DI MONITORAGGIO</p>	<ol style="list-style-type: none"> Da questo punto è possibile verificare i livelli di rio Mongina e del fiume Po, la situazione alla confluenza fiume Po e torrente Chisola e l'eventuale attivazione delle pompe
<p>RACCOMANDAZIONI DI PRUDENZA</p>	<ol style="list-style-type: none"> Prestare attenzione perché le aree considerate sono a rischio idraulico molto elevato In caso di piena è vietato utilizzare la strada arginale, servirsi di percorsi alternativi esterni Porsi in un punto in sicurezza per effettuare l'osservazione

09 **PIAZZA DEL MERCATO**



Estratto con modifiche dalla *Carta di Sintesi della pericolosità geomorfologica e dell'idoneità all'utilizzazione urbanistica* (Variante n.76 al PRGC ai sensi degli artt. 15 e 17 comma 4 della LR n. 56/77 e smi)

LOCALIZZAZIONE

Piazza Mercato, di fronte all'area 'ex Boario'

COORDINATE

45°00'01.8"N 7°40'25.2"E

DESCRIZIONE

Dall'interno dell'area non è facile capire da quale lato possa giungere l'acqua di allagamento, si consiglia di non effettuare l'osservazione in situazioni di piena straordinaria



OSSERVAZIONI DI MONITORAGGIO

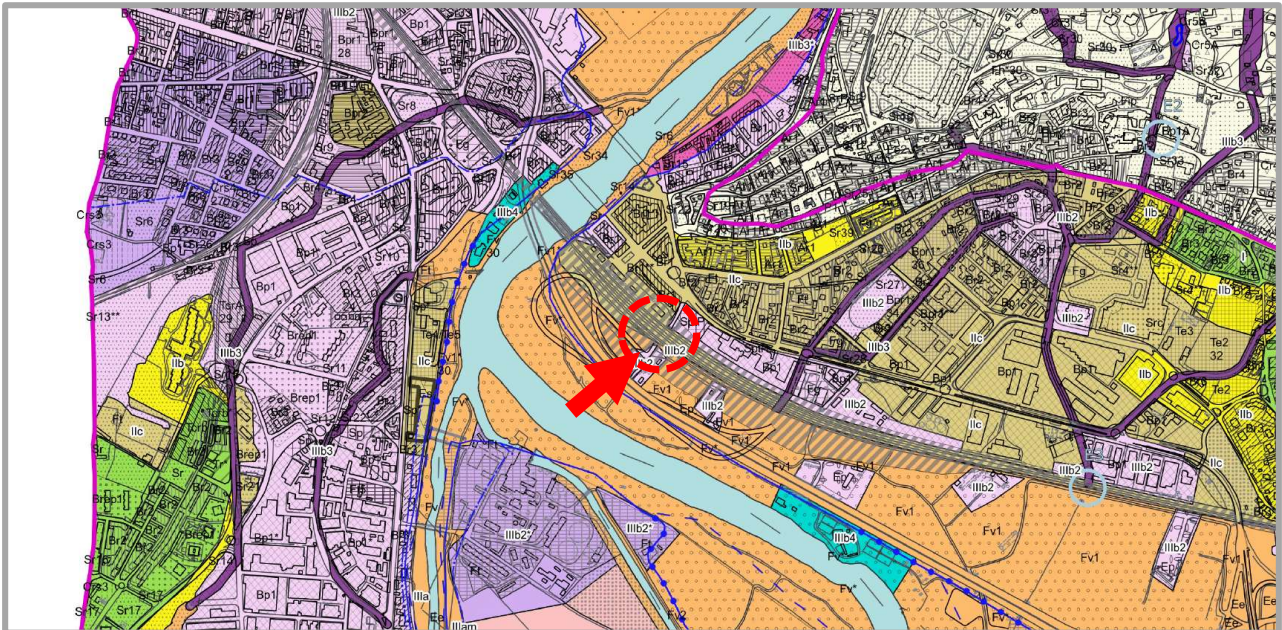
1. Da questo punto si può verificare l'eventuale allagamento dell'area

RACCOMANDAZIONI DI PRUDENZA

1. Prestare attenzione perché l'area è considerata a rischio idraulico molto elevato
2. Porsi in un punto in sicurezza per effettuare l'osservazione

10

SOTTOPASSO STRADA BRANDINA, TRAVERSA CORSO SAVONA



Estratto con modifiche dalla *Carta di Sintesi della pericolosità geomorfologica e dell'idoneità all'utilizzazione urbanistica* (Variante n.76 al PRGC ai sensi degli artt. 15 e 17 comma 4 della LR n. 56/77 e smi)

LOCALIZZAZIONE

Da Corso Savona, prossimità della rotonda Boffa

COORDINATE

44°59'50.2"N 7°40'48.9"E

DESCRIZIONE

Possibile allagamento del sottopasso.

Oltre la linea ferroviaria ci sono alcune abitazioni e strade in area depressa che potrebbero rimanere coinvolte nell'allagamento causato dalla piena del Po



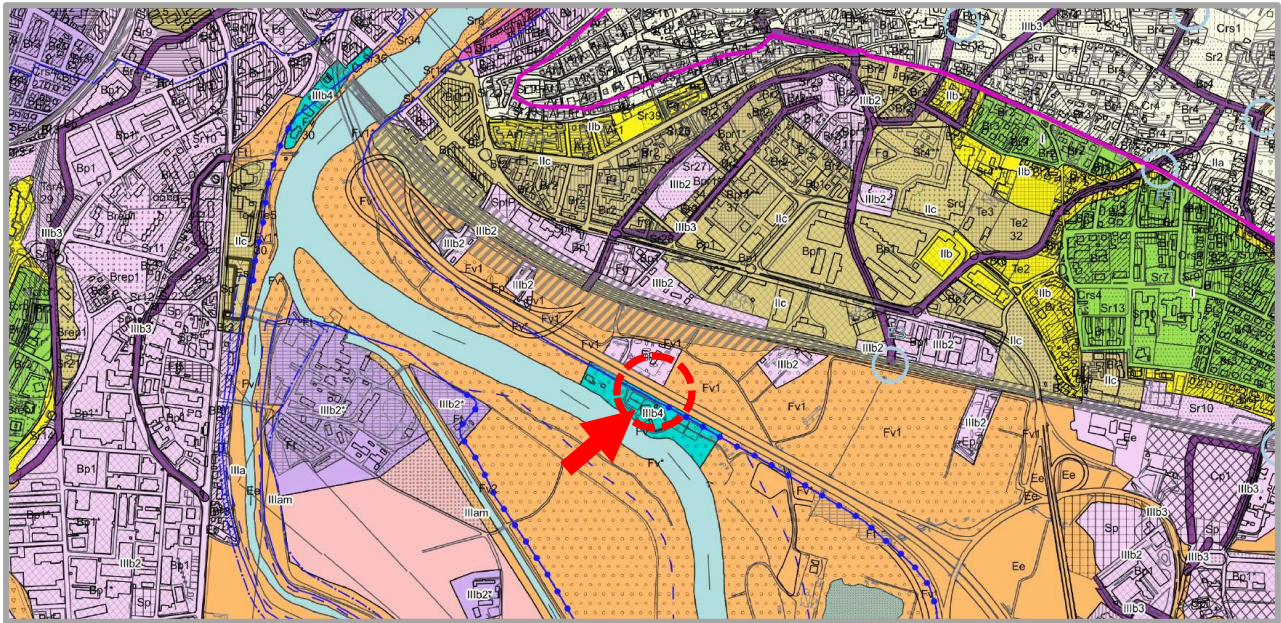
OSSERVAZIONI DI MONITORAGGIO

1. monitoraggio dell'area oltre ferrovia per la presenza di alcune abitazioni in area considerata a rischio idraulico molto elevato e per il possibile allagamento del sottopasso ferroviario

RACCOMANDAZIONI DI PRUDENZA

1. Prestare attenzione perché l'area è considerata a rischio idraulico molto elevato
2. Porsi in un punto in sicurezza per effettuare l'osservazione

11 SOTTOPASSO STRADA TIRO A SEGNO, TRAVERSA CORSO SAVONA

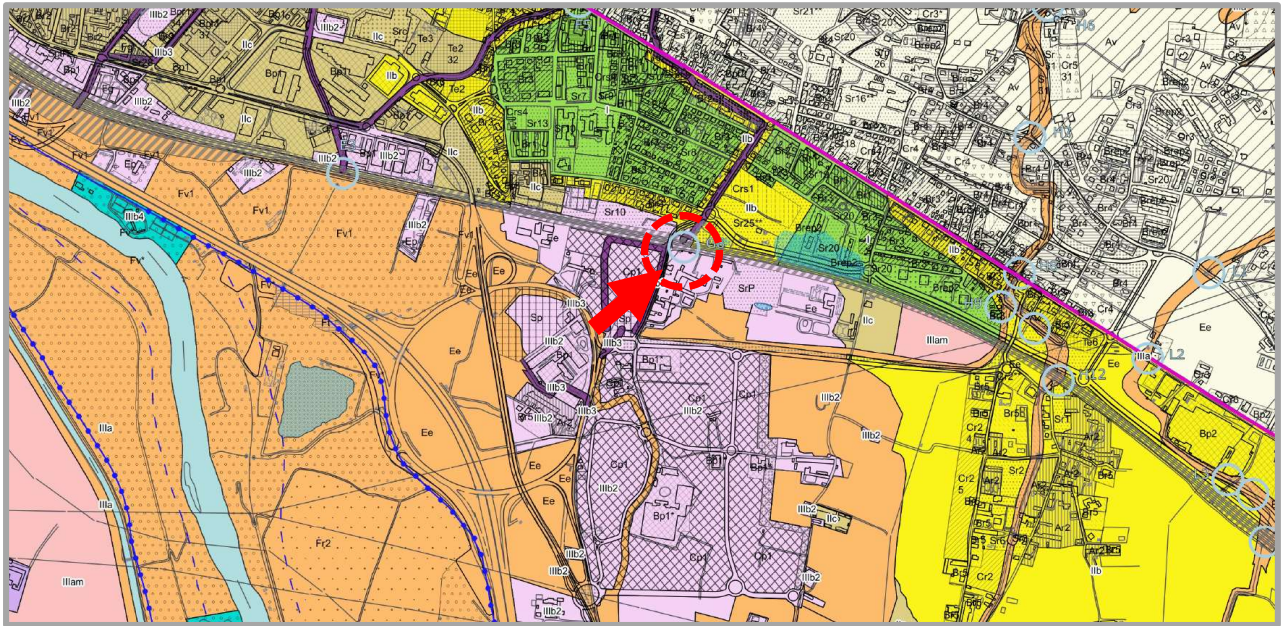


Estratto con modifiche dalla Carta di Sintesi della pericolosità geomorfologica e dell'idoneità all'utilizzazione urbanistica (Variante n.76 al PRGC ai sensi degli artt. 15 e 17 comma 4 della LR n. 56/77 e smi)

<p>LOCALIZZAZIONE Da Corso Savona, intersezione con Strada Tiro a Segno</p>	
<p>COORDINATE 44°59'43.8"N 7°41'07.0"E 44°59'37.0"N 7°41'05.0"E</p>	
<p>DESCRIZIONE Possibile allagamento del sottopasso. Oltre la linea ferroviaria ci sono alcune abitazioni e strade in area depressa che potrebbero rimanere coinvolte nell'allagamento causato dalla piena del Po</p>	
<p>OSSERVAZIONI DI MONITORAGGIO</p>	<ol style="list-style-type: none"> 1. monitoraggio dell'area oltre ferrovia per la presenza di alcune abitazioni in area considerata a rischio idraulico molto elevato e per il possibile allagamento del sottopasso ferroviario
<p>RACCOMANDAZIONI DI PRUDENZA</p>	<ol style="list-style-type: none"> 1. Prestare attenzione perché l'area è considerata a rischio idraulico molto elevato 2. Porsi in un punto in sicurezza per effettuare l'osservazione

12

SOTTOPASSO STRADA VIVERO



Estratto con modifiche dalla Carta di Sintesi della pericolosità geomorfologica e dell'idoneità all'utilizzazione urbanistica (Variante n.76 al PRGC ai sensi degli artt. 15 e 17 comma 4 della LR n. 56/77 e smi)

LOCALIZZAZIONE
Strada Vivero, sottopasso ferroviario

COORDINATE
44°59'31.0"N 7°42'19.4"E

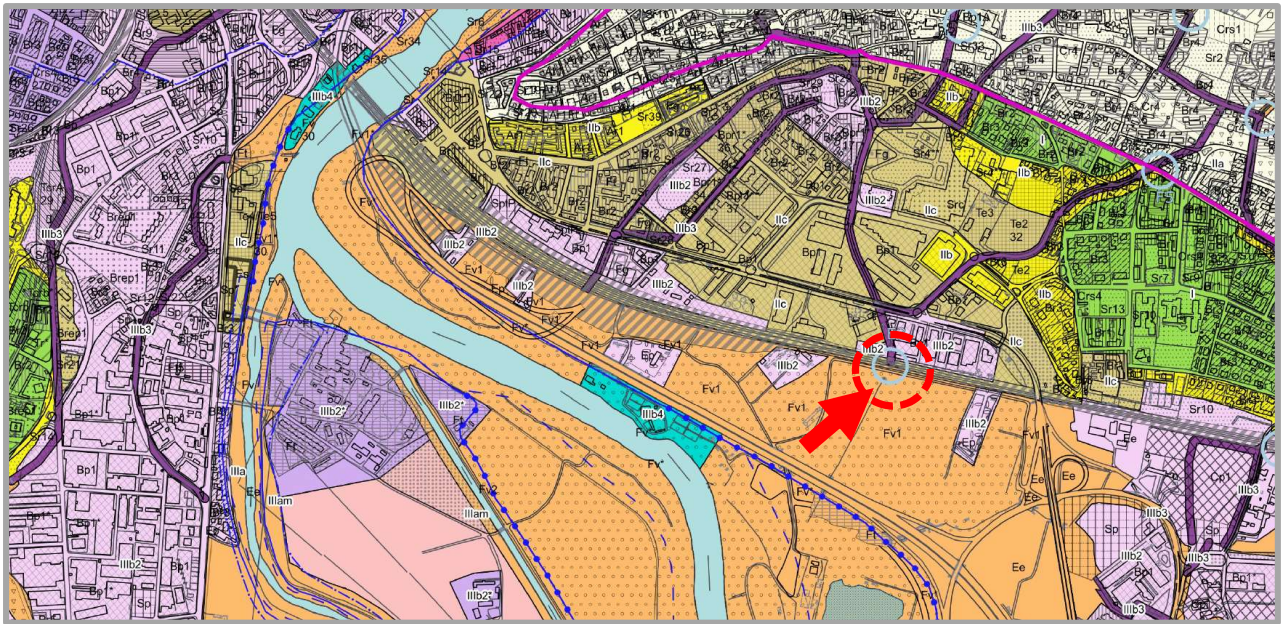
DESCRIZIONE
Possibile allagamento del sottopasso.



<p>OSSERVAZIONI DI MONITORAGGIO</p>	<p>1. monitoraggio per il possibile allagamento del sottopasso ferroviario</p>
<p>RACCOMANDAZIONI DI PRUDENZA</p>	<p>1. Prestare attenzione perché l'area è considerata a rischio idraulico molto elevato 2. Porsi in un punto in sicurezza per effettuare l'osservazione</p>

13

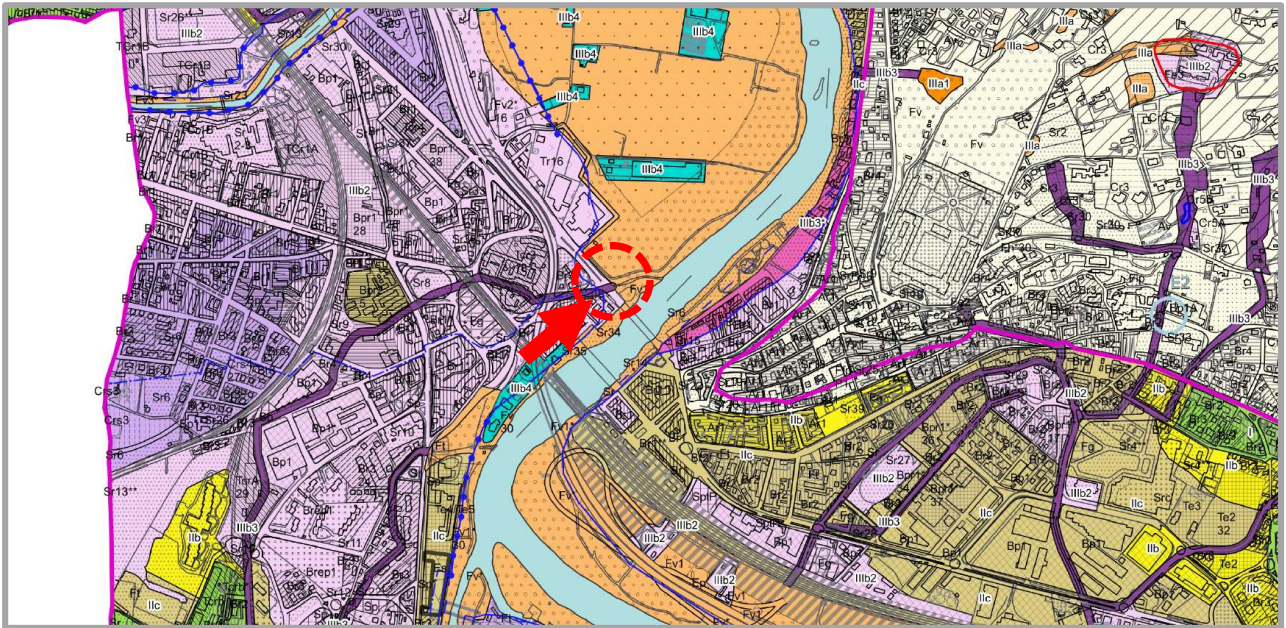
CORSO SAVONA 48 - VICINO AL DISTRIBUTORE DI CARBURANTE



Estratto con modifiche dalla Carta di Sintesi della pericolosità geomorfologica e dell'idoneità all'utilizzazione urbanistica (Variante n.76 al PRGC ai sensi degli artt. 15 e 17 comma 4 della LR n. 56/77 e smi)

<p>LOCALIZZAZIONE</p> <p>Corso Savona, in prossimità del distributore di carburante</p>	
<p>COORDINATE</p> <p>44°59'41.5"N 7°41'34.0"E</p>	
<p>DESCRIZIONE</p> <p>In situazioni di piena del Po il corso d'acqua tombinato che taglia Corso Savona potrebbe allagare le aree poste tra la ferrovia e Corso Savona</p>	
<p>OSSERVAZIONI DI MONITORAGGIO</p>	<ol style="list-style-type: none"> 1. Monitoraggio dell'area posta tra Corso Savona e la ferrovia
<p>RACCOMANDAZIONI DI PRUDENZA</p>	<ol style="list-style-type: none"> 1. Massima attenzione al posizionamento dell'auto in sosta 2. Porsi in un punto in sicurezza per effettuare l'osservazione

14 POMPE VALLERE DI CORSO TRIESTE

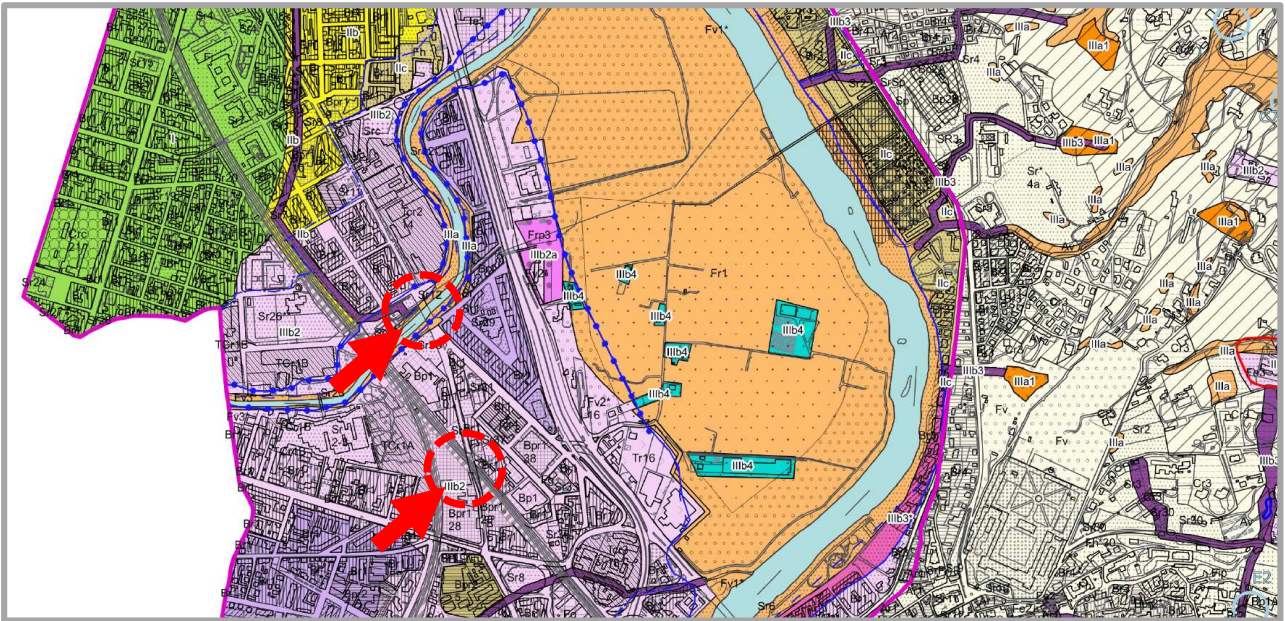


Estratto con modifiche dalla Carta di Sintesi della pericolosità geomorfologica e dell'idoneità all'utilizzazione urbanistica (Variante n.76 al PRGC ai sensi degli artt. 15 e 17 comma 4 della LR n. 56/77 e smi)

<p>LOCALIZZAZIONE</p> <p>Corso Trieste, altezza intersezione con Via S. Vincenzo</p>		
<p>COORDINATE</p> <p>45°00'07.2"N 7°40'39.3"E</p>		
<p>DESCRIZIONE</p> <p>Durante il monitoraggio evitare di addentrarsi nel parco, soprattutto se effettuato in condizione di scarsità di luce</p>		
<p>OSSERVAZIONI DI MONITORAGGIO</p>	<ol style="list-style-type: none"> 1. Monitoraggio in prossimità della stazione di pompaggio di Corso Trieste per verificare il deflusso dell'acqua del rio verso la confluenza sul Po 	
<p>RACCOMANDAZIONI DI PRUDENZA</p>	<ol style="list-style-type: none"> 1. Massima attenzione al posizionamento dell'auto in sosta 2. Prestare attenzione perché l'area è considerata a rischio idraulico molto elevato 3. Porsi in un punto in sicurezza per effettuare l'osservazione 	

15

PONTE SUL SANGONE, CORSO ROMA E SOTTOPASSO FERROVIARIO DI VIA PESCHIERA



Estratto con modifiche dalla *Carta di Sintesi della pericolosità geomorfologica e dell'idoneità all'utilizzazione urbanistica* (Variante n.76 al PRGC ai sensi degli artt. 15 e 17 comma 4 della LR n. 56/77 e smi)

LOCALIZZAZIONE

Ponte di Corso Roma, in prossimità dell'incrocio con Via Giovanni Bosco

COORDINATE

45°00'29.6"N 7°40'06.4"E

45°00'17.6"N 7°40'11.8"E

DESCRIZIONE

Dalla prima postazione è possibile verificare il franco idraulico del ponte sul Sangone. Portandosi verso Via Peschiera è possibile capire l'eventuale coinvolgimento del sottopasso ferroviario



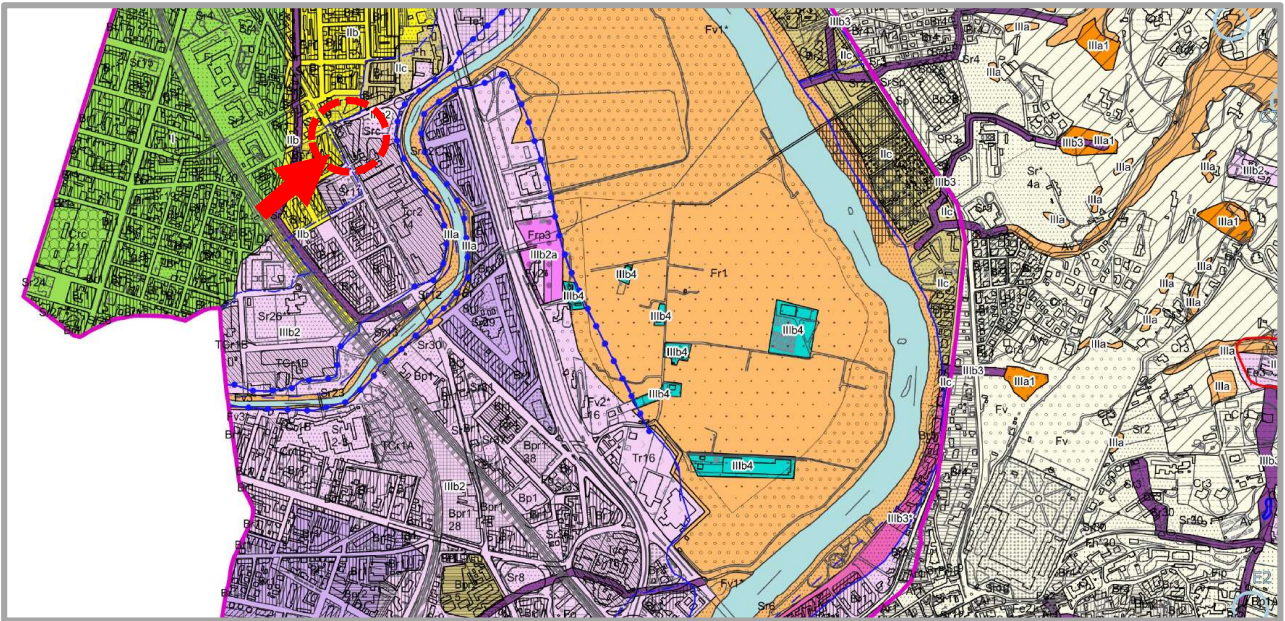
OSSERVAZIONI DI MONITORAGGIO

1. Monitoraggio per verificare il livello della piena del Sangone e della conseguente transitabilità del sottopasso ferroviario di Via Peschiera

RACCOMANDAZIONI DI PRUDENZA

1. Massima attenzione al posizionamento dell'auto in sosta
2. Prestare attenzione perché l'area è considerata a rischio idraulico molto elevato
3. Porsi in un punto in sicurezza per effettuare l'osservazione

16 VIA DELLE FONDERIE



Estratto con modifiche dalla *Carta di Sintesi della pericolosità geomorfologica e dell'idoneità all'utilizzazione urbanistica* (Variante n.76 al PRGC ai sensi degli artt. 15 e 17 comma 4 della LR n. 56/77 e smi)

LOCALIZZAZIONE

Via delle Fonderie, Via Moncenisio

COORDINATE

45°00'40.8"N 7°39'58.0"E

DESCRIZIONE

Via delle Fonderie risulta di una quota inferiore rispetto alle vie circostanti e in caso di esondazione del torrente Sangone potrebbe allagarsi prima delle altre



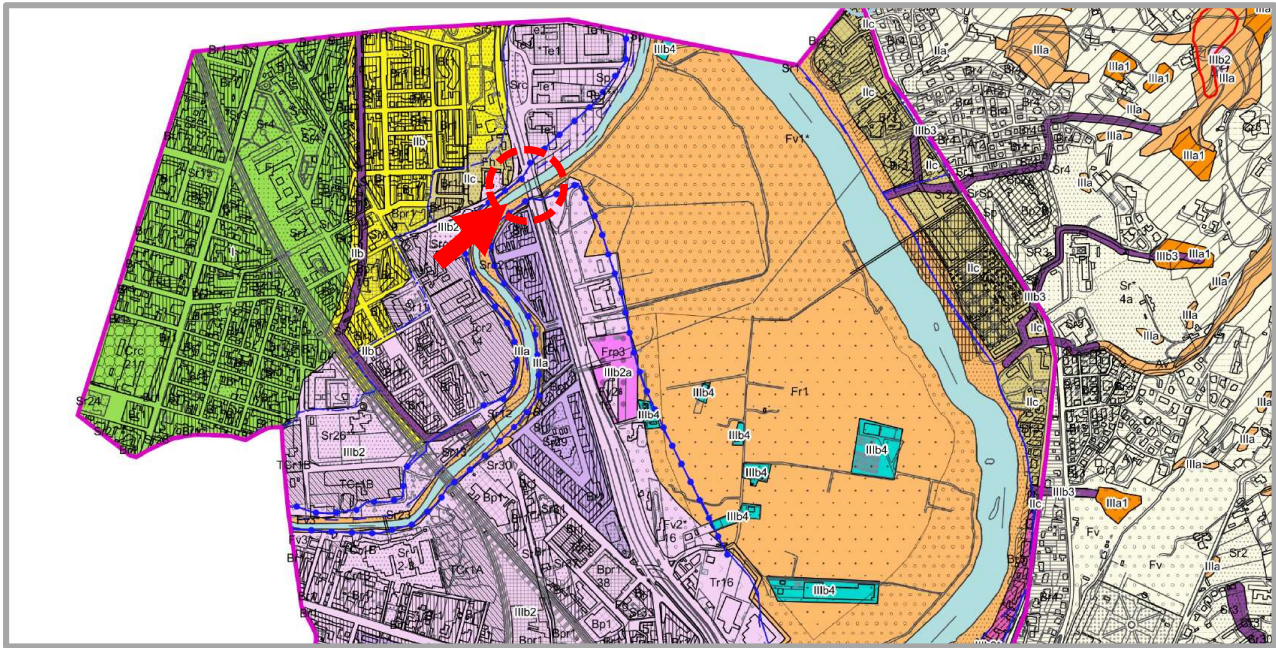
OSSERVAZIONI DI MONITORAGGIO

1. Monitoraggio per verificare l'eventuale esondazione del torrente Sangone in area urbanizzata

RACCOMANDAZIONI DI PRUDENZA

1. Prestare attenzione perché l'area è considerata a rischio idraulico molto elevato
2. Porsi in un punto in sicurezza per effettuare l'osservazione

17 PONTE CROCE ROSSA, VIA MONCENISIO E CORSO TRIESTE



Estratto con modifiche dalla *Carta di Sintesi della pericolosità geomorfologica e dell'idoneità all'utilizzazione urbanistica* (Variante n.76 al PRGC ai sensi degli artt. 15 e 17 comma 4 della LR n. 56/77 e smi)

LOCALIZZAZIONE
Via Moncenisio, Corso Trieste

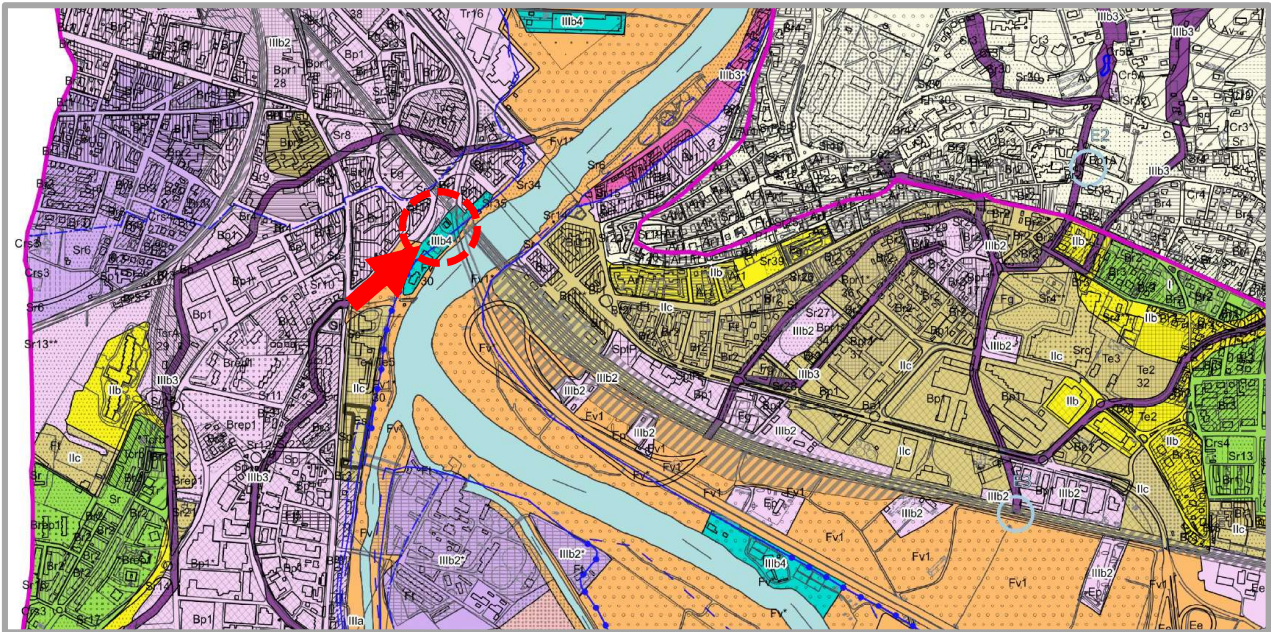
COORDINATE
45°00'48.9"N 7°40'09.4"E

DESCRIZIONE
In caso di esondazione del torrente Sangone Via Moncenisio risulta intransitabile



<p>OSSERVAZIONI DI MONITORAGGIO</p>	<p>1. Monitoraggio per verificare l'eventuale esondazione del torrente Sangone in area urbanizzata</p>
<p>RACCOMANDAZIONI DI PRUDENZA</p>	<p>1. Prestare attenzione perché l'area è considerata a rischio idraulico molto elevato 2. Porsi in un punto in sicurezza per effettuare l'osservazione</p>

18 **PIAZZA DEL FIENO**



Estratto con modifiche dalla *Carta di Sintesi della pericolosità geomorfologica e dell'idoneità all'utilizzazione urbanistica* (Variante n.76 al PRGC ai sensi degli artt. 15 e 17 comma 4 della LR n. 56/77 e smi)

LOCALIZZAZIONE

Piazza del Fieno da Via Lagrange

COORDINATE

44°59'58.6"N 7°40'29.9"E

DESCRIZIONE

In situazioni di piena del fiume Po l'area potrebbe allagarsi e coinvolgere edifici residenziali



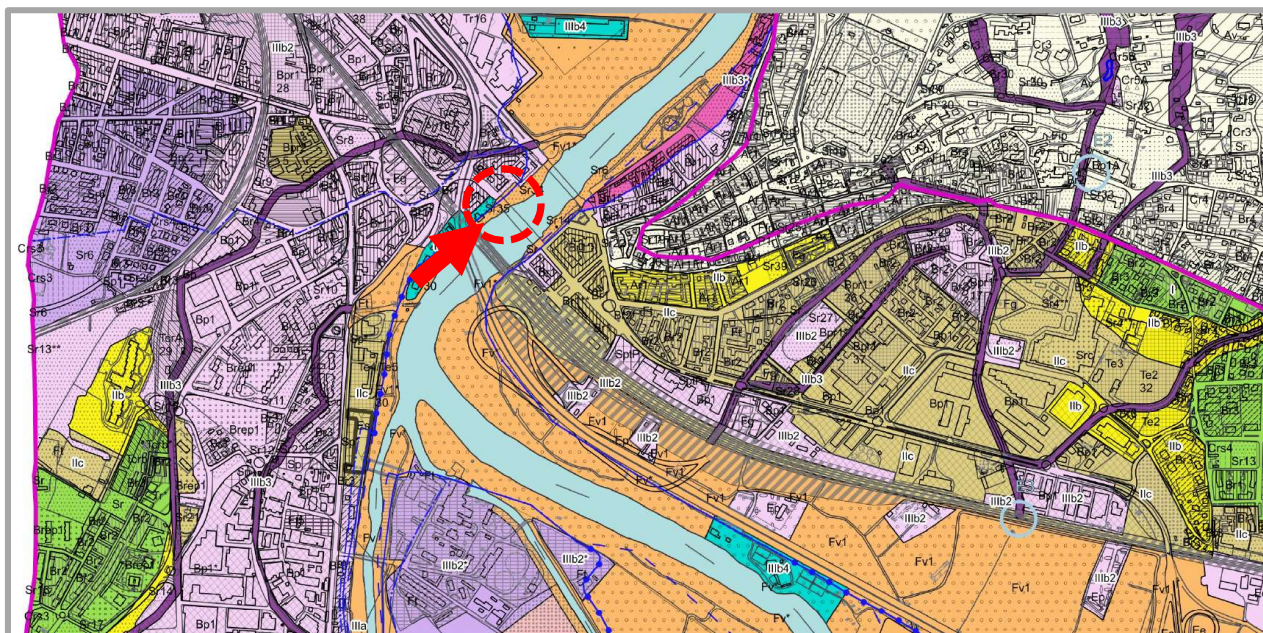
OSSERVAZIONI DI MONITORAGGIO

1. Monitoraggio per verificare l'eventuale esondazione del fiume Po in area urbanizzata

RACCOMANDAZIONI DI PRUDENZA

1. Prestare attenzione perché l'area è considerata a rischio idraulico molto elevato
2. Porsi in un punto in sicurezza per effettuare l'osservazione

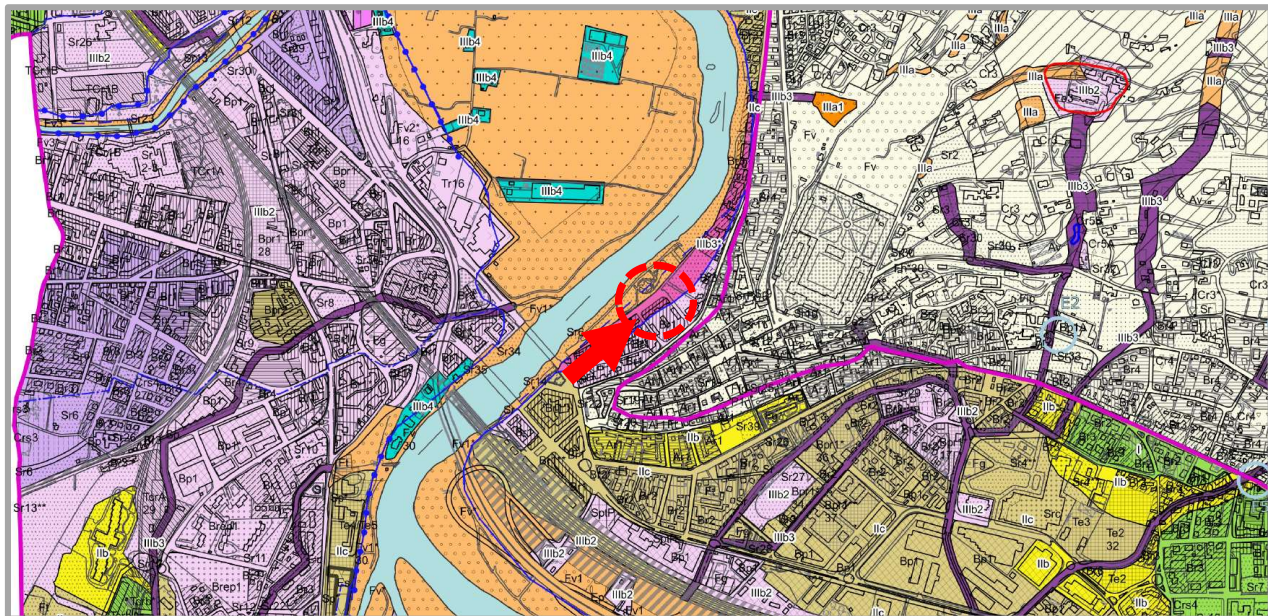
19 PONTE MARTIRI DI TIMISOARA E VIA MARTIRI DELLA LIBERTÀ



Estratto con modifiche dalla *Carta di Sintesi della pericolosità geomorfologica e dell'idoneità all'utilizzazione urbanistica* (Variante n.76 al PRGC ai sensi degli artt. 15 e 17 comma 4 della LR n. 56/77 e smi)

<p>LOCALIZZAZIONE Via Pastrengo</p>	
<p>COORDINATE 45°00'02.0"N 7°40'35.3"E</p>	
<p>DESCRIZIONE Il monitoraggio da questo punto consente di verificare la situazione sotto i ponti che attraversano il Po</p>	
<p>OSSERVAZIONI DI MONITORAGGIO</p>	<ol style="list-style-type: none"> 1. Monitoraggio del franco idraulico in corrispondenza dei ponti e dell'eventuale presenza di materiale flottato che potrebbe ostruire le campate degli stessi
<p>RACCOMANDAZIONI DI PRUDENZA</p>	<ol style="list-style-type: none"> 1. Prestare attenzione perché l'area è considerata a rischio idraulico molto elevato 2. Massima attenzione al posizionamento dell'auto in sosta 3. Porsi in un punto in sicurezza per effettuare l'osservazione

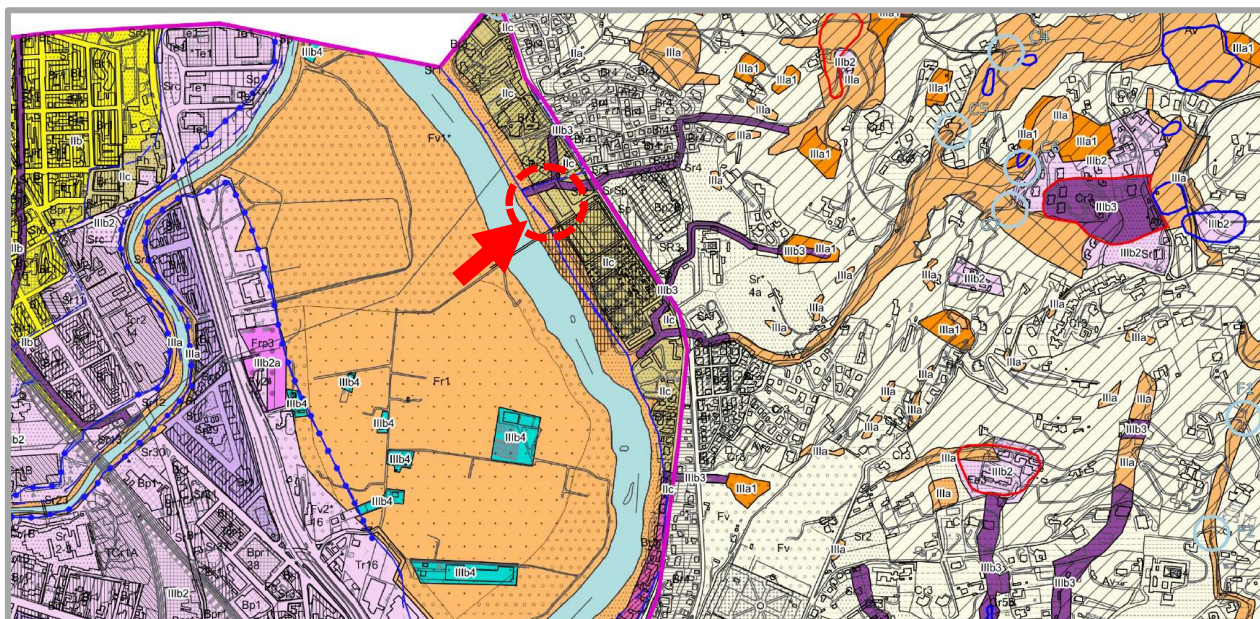
20 LUNGO PO ABELLONIO



Estratto con modifiche dalla *Carta di Sintesi della pericolosità geomorfologica e dell'idoneità all'utilizzazione urbanistica* (Variante n.76 al PRGC ai sensi degli artt. 15 e 17 comma 4 della LR n. 56/77 e smi)

<p>LOCALIZZAZIONE Via Lungo Po Abellonio</p>	
<p>COORDINATE 45°00'07.9"N 7°40'57.4"E</p>	
<p>DESCRIZIONE Questa è una delle prime aree urbanizzate a risentire della piena del fiume Po</p>	
<p>OSSERVAZIONI DI MONITORAGGIO</p>	<ol style="list-style-type: none"> 1. Monitoraggio per verificare l'eventuale esondazione del fiume Po in area urbanizzata
<p>RACCOMANDAZIONI DI PRUDENZA</p>	<ol style="list-style-type: none"> 1. Prestare attenzione perché l'area è considerata a rischio idraulico molto elevato 2. Porsi in un punto in sicurezza per effettuare l'osservazione

21 **PIAZZA PANISSERA, MAGAZZINO COMUNALE**



Estratto con modifiche dalla *Carta di Sintesi della pericolosità geomorfologica e dell'idoneità all'utilizzazione urbanistica* (Variante n.76 al PRGC ai sensi degli artt. 15 e 17 comma 4 della LR n. 56/77 e smi)

LOCALIZZAZIONE

Piazza Panissera

COORDINATE

45°00'48.3"N 7°40'54.2"E

DESCRIZIONE

Monitoraggio della sponda destra del fiume Po



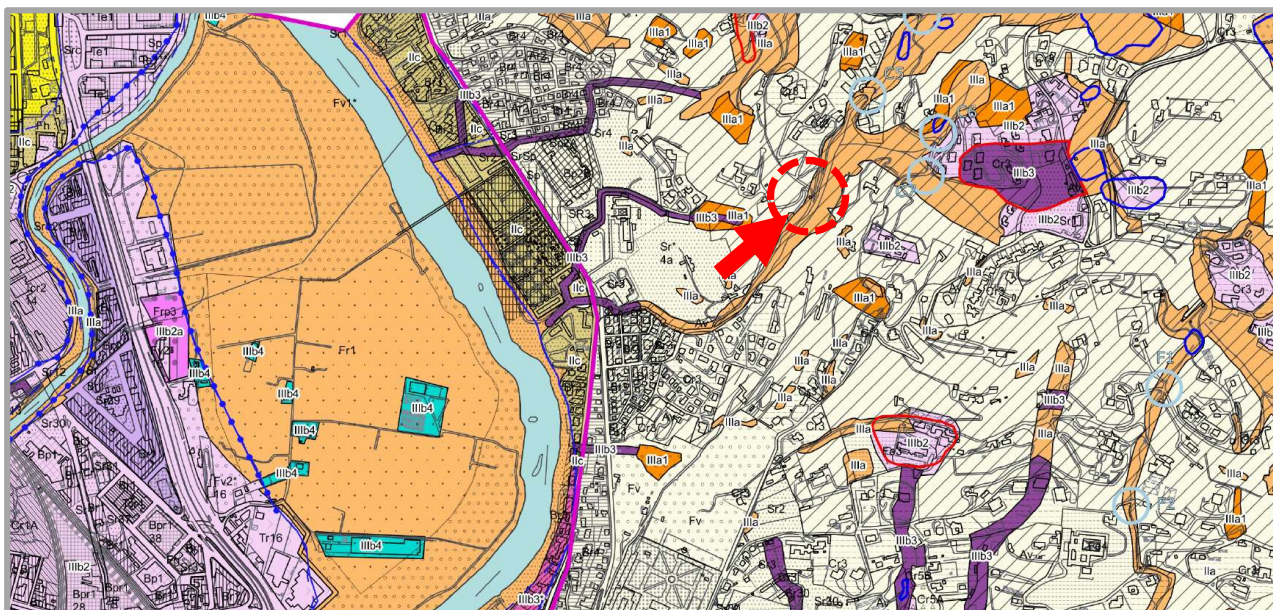
OSSERVAZIONI DI MONITORAGGIO

1. Monitoraggio per verificare l'eventuale esondazione del fiume Po in area urbanizzata

RACCOMANDAZIONI DI PRUDENZA

1. Prestare attenzione perché l'area è considerata a rischio idraulico molto elevato
2. Porsi in un punto in sicurezza per effettuare l'osservazione

22 STRADA REBAUDE



Estratto con modifiche dalla *Carta di Sintesi della pericolosità geomorfologica e dell'idoneità all'utilizzazione urbanistica* (Variante n.76 al PRGC ai sensi degli artt. 15 e 17 comma 4 della LR n. 56/77 e smi)

LOCALIZZAZIONE

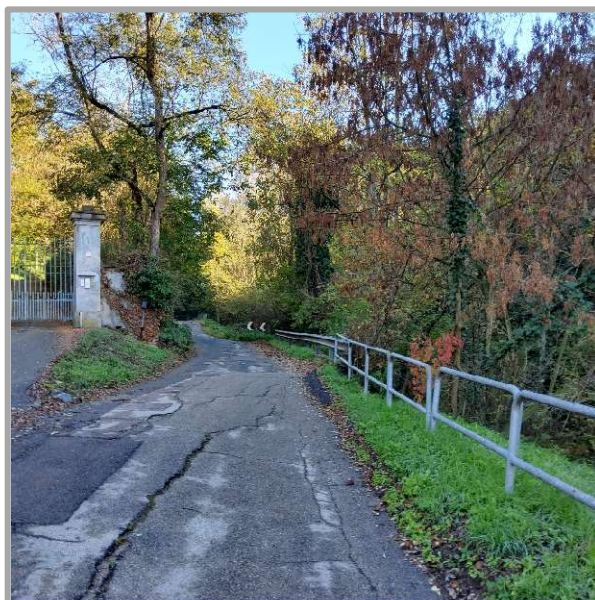
Strada Rebaude

COORDINATE

45°00'40.0"N 7°41'29.3"E

DESCRIZIONE

In situazioni di precipitazioni intense e persistenti alcuni tratti di strada potrebbero cedere



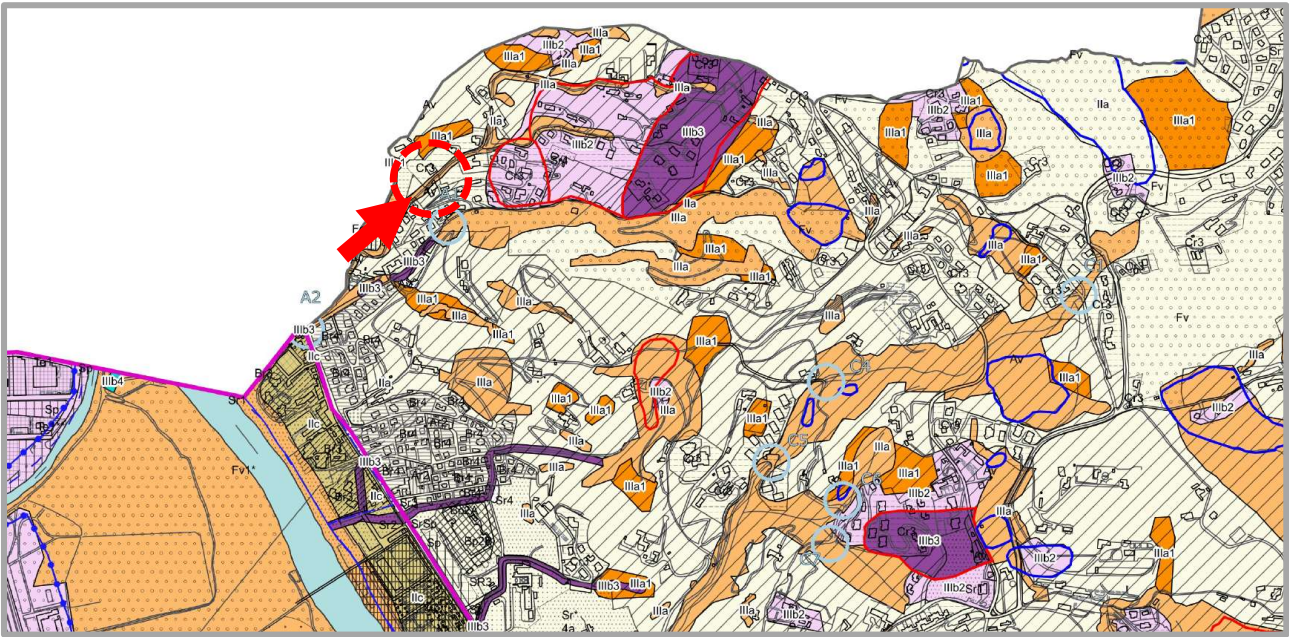
OSSERVAZIONI DI MONITORAGGIO

1. Monitoraggio della transitabilità della strada
2. Verifica delle sponde del rio sottostante

RACCOMANDAZIONI DI PRUDENZA

1. Prestare attenzione perché l'area è considerata a elevata pericolosità geomorfologica e/o idraulica
2. Porsi in un punto in sicurezza per effettuare l'osservazione

23 STRADA CUNIOLI ALTI



Estratto con modifiche dalla *Carta di Sintesi della pericolosità geomorfologica e dell'idoneità all'utilizzazione urbanistica* (Variante n.76 al PRGC ai sensi degli artt. 15 e 17 comma 4 della LR n. 56/77 e smi)

LOCALIZZAZIONE

Strada Cunioli Alti

COORDINATE

45°01'13.4"N 7°40'57.7"E

DESCRIZIONE

In situazioni di precipitazioni intense e persistenti la strada viene invasa da acqua e detriti



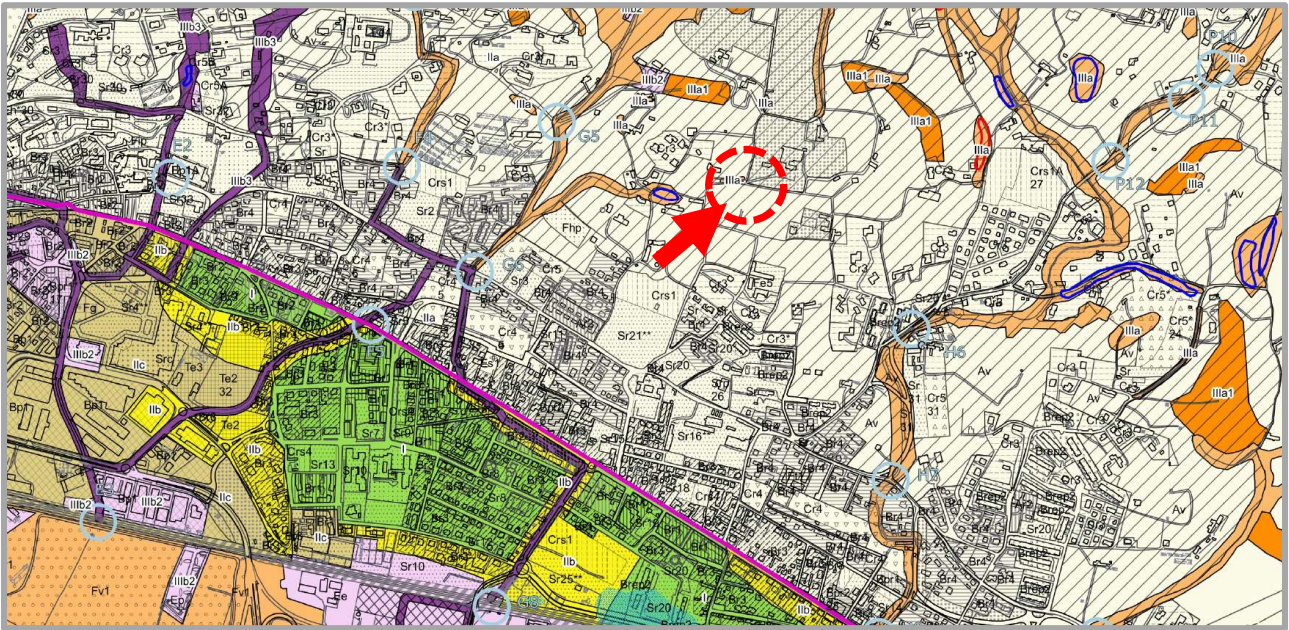
OSSERVAZIONI DI MONITORAGGIO

1. Monitoraggio della transitabilità della strada

RACCOMANDAZIONI DI PRUDENZA

1. Prestare attenzione perché l'area è considerata a elevata pericolosità geomorfologica e/o idraulica
2. Porsi in un punto in sicurezza per effettuare l'osservazione

24 STRADA SAN MICHELE



Estratto con modifiche dalla Carta di Sintesi della pericolosità geomorfologica e dell'idoneità all'utilizzazione urbanistica (Variante n.76 al PRGC ai sensi degli artt. 15 e 17 comma 4 della LR n. 56/77 e smi)

LOCALIZZAZIONE

Strada San Michele

COORDINATE

45°00'05.4"N 7°42'49.5"E

DESCRIZIONE

In situazioni di precipitazioni intense e persistenti la strada viene invasa da acqua e detriti



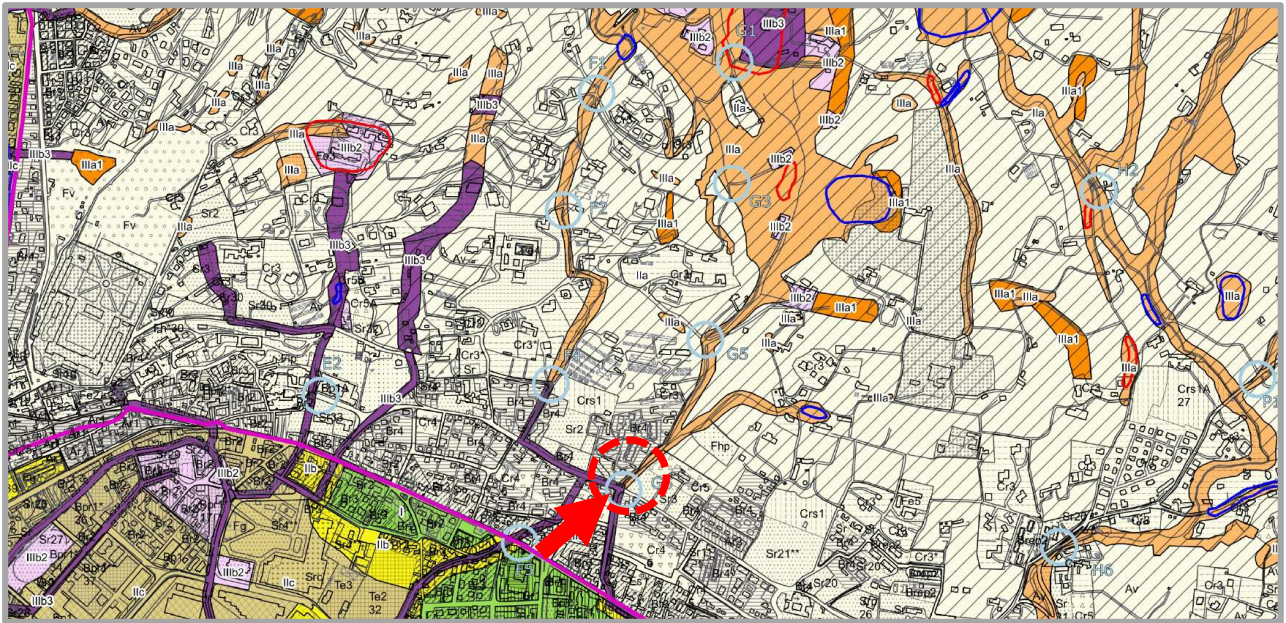
OSSERVAZIONI DI MONITORAGGIO

1. Monitoraggio della transitabilità della strada

RACCOMANDAZIONI DI PRUDENZA

1. Prestare attenzione perché l'area è considerata a elevata pericolosità geomorfologica e/o idraulica
2. Porsi in un punto in sicurezza per effettuare l'osservazione

25 STRADA VISONE



Estratto con modifiche dalla Carta di Sintesi della pericolosità geomorfologica e dell'idoneità all'utilizzazione urbanistica (Variante n.76 al PRGC ai sensi degli artt. 15 e 17 comma 4 della LR n. 56/77 e smi)

LOCALIZZAZIONE
 Strada Visone, in prossimità dell'incrocio con Strada Revigliasco

COORDINATE
 44°59'58.9"N 7°42'19.4"E

DESCRIZIONE
 In situazioni di precipitazioni intense e persistenti il rio potrebbe rigurgitare in prossimità dell'imbocco del tombino e allagare strade e danneggiare gli edifici vicini



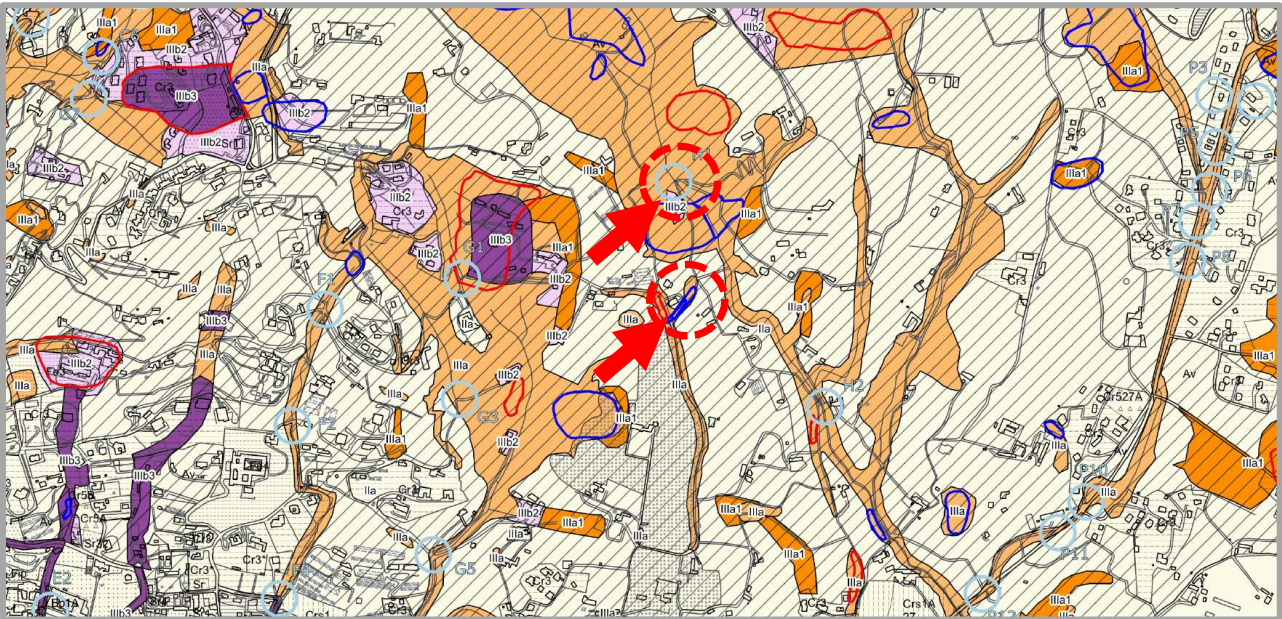
OSSERVAZIONI DI MONITORAGGIO

1. Verificare la presenza di materiale flottante all'imbocco del tratto tombinato

RACCOMANDAZIONI DI PRUDENZA

1. Prestare attenzione perché l'area è considerata a elevata pericolosità geomorfologica e/o idraulica
2. Porsi in un punto in sicurezza per effettuare l'osservazione

26 STRADA DEI BUSSI



Estratto con modifiche dalla *Carta di Sintesi della pericolosità geomorfologica e dell'idoneità all'utilizzazione urbanistica* (Variante n.76 al PRGC ai sensi degli artt. 15 e 17 comma 4 della LR n. 56/77 e smi)

LOCALIZZAZIONE
 Strada dei Bussi, in prossimità dell'incrocio con Strada San Michele

COORDINATE
 45°00'33.0"N 7°42'58.0"E
 45°00'41.3"N 7°42'55.4"E

DESCRIZIONE
 In situazioni di precipitazioni intense e persistenti il versante potrebbe franare e interessare la strada



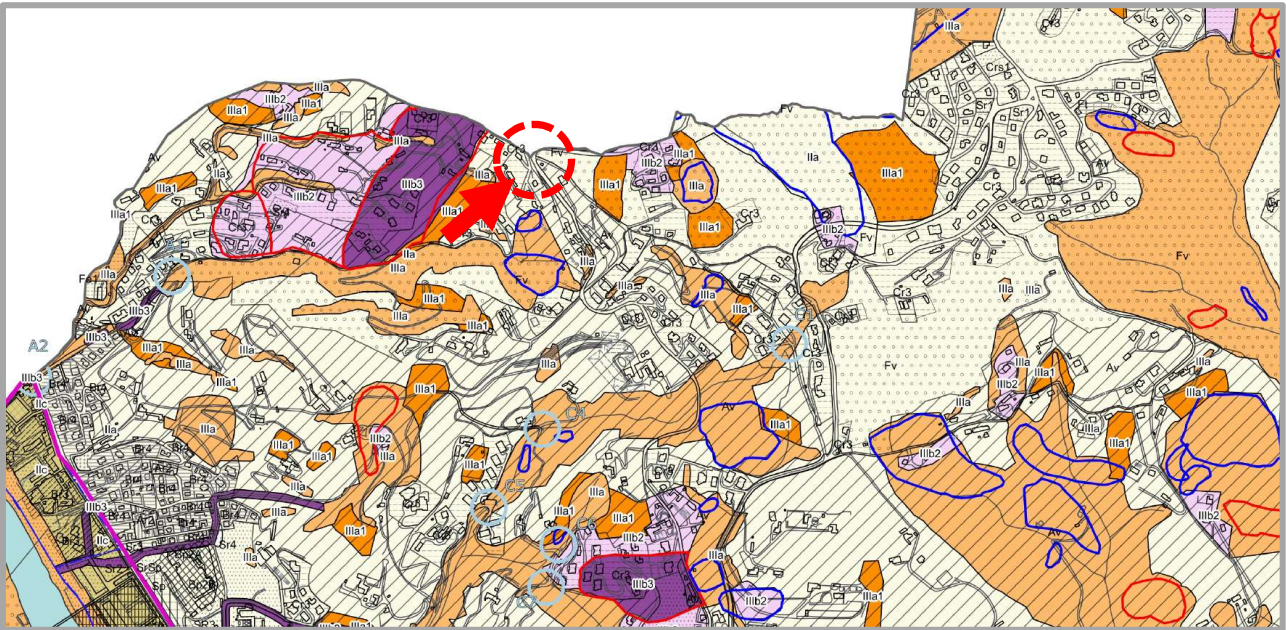
OSSERVAZIONI DI MONITORAGGIO

1. Verificare la transitabilità della strada e le condizioni del versante
2. Verificare la transitabilità del ponte

RACCOMANDAZIONI DI PRUDENZA

1. Prestare attenzione perché l'area è considerata a elevata pericolosità geomorfologica e/o idraulica
2. In caso di precipitazioni forti non effettuare l'osservazione
3. Porsi in un punto in sicurezza per effettuare l'osservazione

27 PARTE ALTA DI STRADA CUNIOLI ALTI



Estratto con modifiche dalla *Carta di Sintesi della pericolosità geomorfologica e dell'idoneità all'utilizzazione urbanistica* (Variante n.76 al PRGC ai sensi degli artt. 15 e 17 comma 4 della LR n. 56/77 e smi)

LOCALIZZAZIONE

Strada Cunioli Alti, a partire dall'incrocio con Strada G. Devalle

COORDINATE

45°01'23.5"N 7°41'42.8"E

DESCRIZIONE

In situazioni di precipitazioni intense e persistenti la strada viene invasa da acqua e detriti



OSSERVAZIONI DI MONITORAGGIO

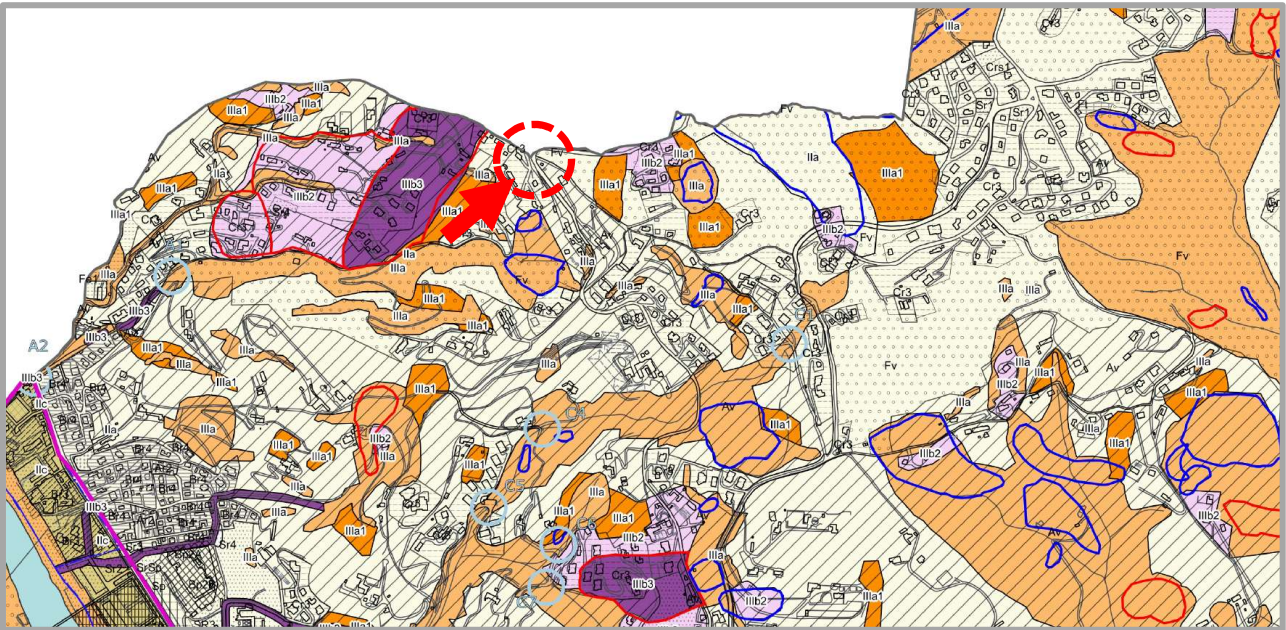
1. Verificare la transitabilità della strada lungo tutto il tragitto

RACCOMANDAZIONI DI PRUDENZA

1. Prestare attenzione perché la strada attraversa aree a elevata pericolosità geomorfologica e/o idraulica
2. Porsi in un punto in sicurezza per effettuare l'osservazione

28

STRADA CESARE FERRERO DI CAMBIANO



Estratto con modifiche dalla Carta di Sintesi della pericolosità geomorfologica e dell'idoneità all'utilizzazione urbanistica (Variante n.76 al PRGC ai sensi degli artt. 15 e 17 comma 4 della LR n. 56/77 e smi)

LOCALIZZAZIONE

Strada Cesare Ferrero di Cambiano

COORDINATE

45°01'11.4"N 7°41'01.0"E

DESCRIZIONE

In situazioni di precipitazioni intense e persistenti il rio potrebbe rigurgitare in prossimità dell'imbocco del tombino e allagare la strada e danneggiare gli edifici vicini



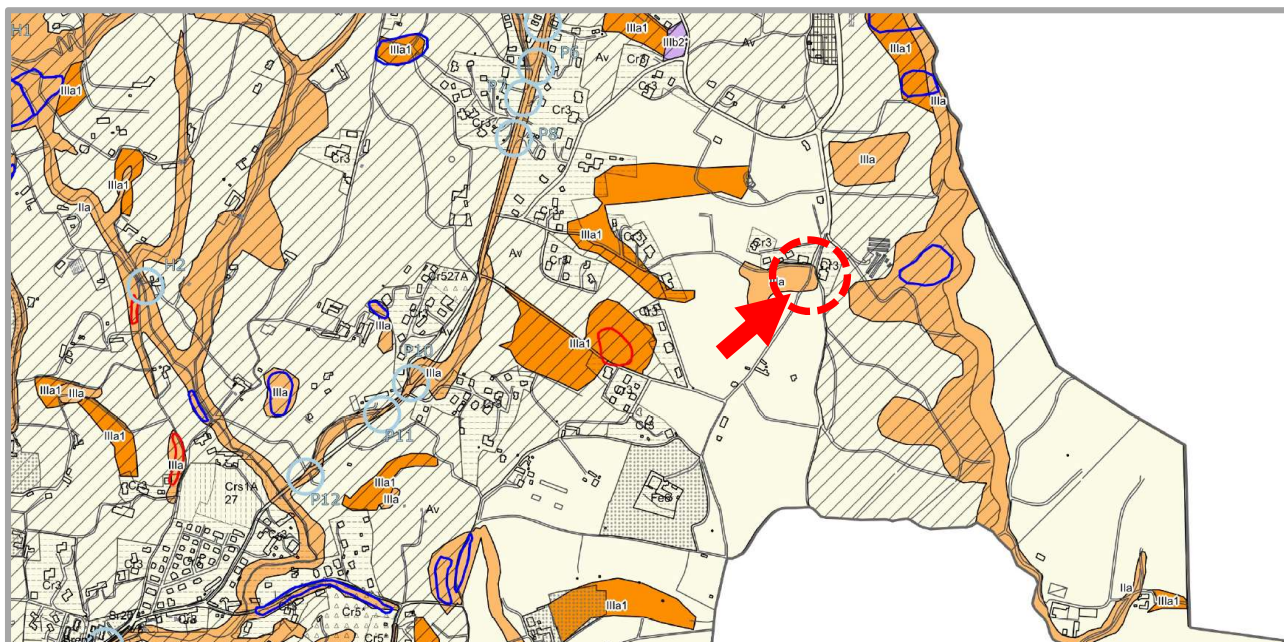
OSSERVAZIONI DI MONITORAGGIO

1. Verificare la presenza di materiale flottante all'imbocco del tratto tombinato


RACCOMANDAZIONI DI PRUDENZA

1. Prestare attenzione perché l'area è a elevata pericolosità geomorfologica e/o idraulica
2. In caso di precipitazioni forti non effettuare l'osservazione
3. Porsi in un punto in sicurezza per effettuare l'osservazione

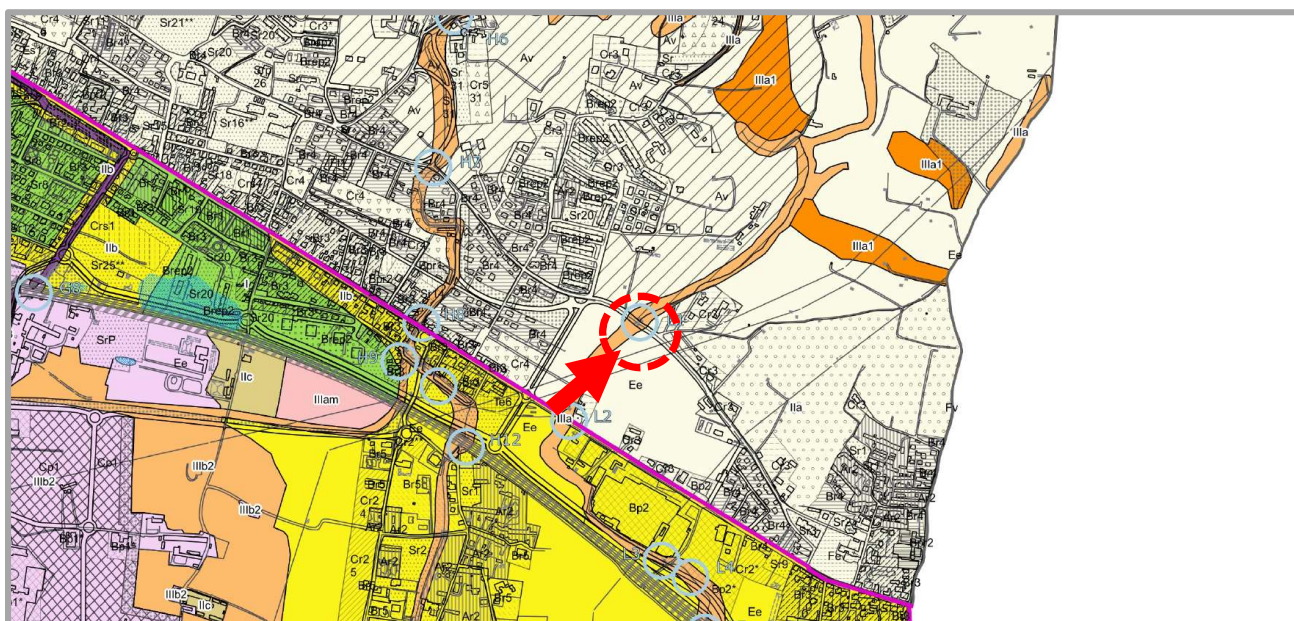
29 STRADA GORREE



Estratto con modifiche dalla Carta di Sintesi della pericolosità geomorfologica e dell'idoneità all'utilizzazione urbanistica (Variante n.76 al PRGC ai sensi degli artt. 15 e 17 comma 4 della LR n. 56/77 e smi)

<p>LOCALIZZAZIONE Strada Gorree</p>	
<p>COORDINATE 45°00'26.4"N 7°44'29.4"E</p>	
<p>DESCRIZIONE In situazioni di precipitazioni intense e persistenti la strada potrebbe subire dei cedimenti verso valle</p>	
<p>OSSERVAZIONI DI MONITORAGGIO</p>	<ol style="list-style-type: none"> 1. Verificare la transitabilità della strada
<p>RACCOMANDAZIONI DI PRUDENZA</p>	<ol style="list-style-type: none"> 1. Prestare attenzione perché l'area è a elevata pericolosità geomorfologica e/o idraulica 2. In caso di precipitazioni forti non effettuare l'osservazione 3. Porsi in un punto in sicurezza per effettuare l'osservazione

30 STRADA VECCHIA DI MORIONDO



Estratto con modifiche dalla *Carta di Sintesi della pericolosità geomorfologica e dell'idoneità all'utilizzazione urbanistica* (Variante n.76 al PRGC ai sensi degli artt. 15 e 17 comma 4 della LR n. 56/77 e smi)

<p>LOCALIZZAZIONE Strada Vecchia del Moriondo</p>	
<p>COORDINATE 44°59'28.7"N 7°43'30.7"E</p>	
<p>DESCRIZIONE In situazioni di precipitazioni intense e persistenti l'acqua e i detriti provenienti dai terreni agricoli posti a monte possono invadere la strada compromettendone la transitabilità</p>	
<p>OSSERVAZIONI DI MONITORAGGIO</p>	<p>1. Verificare la transitabilità della strada</p>
<p>RACCOMANDAZIONI DI PRUDENZA</p>	<p>1. Porsi in un punto in sicurezza per effettuare l'osservazione</p>