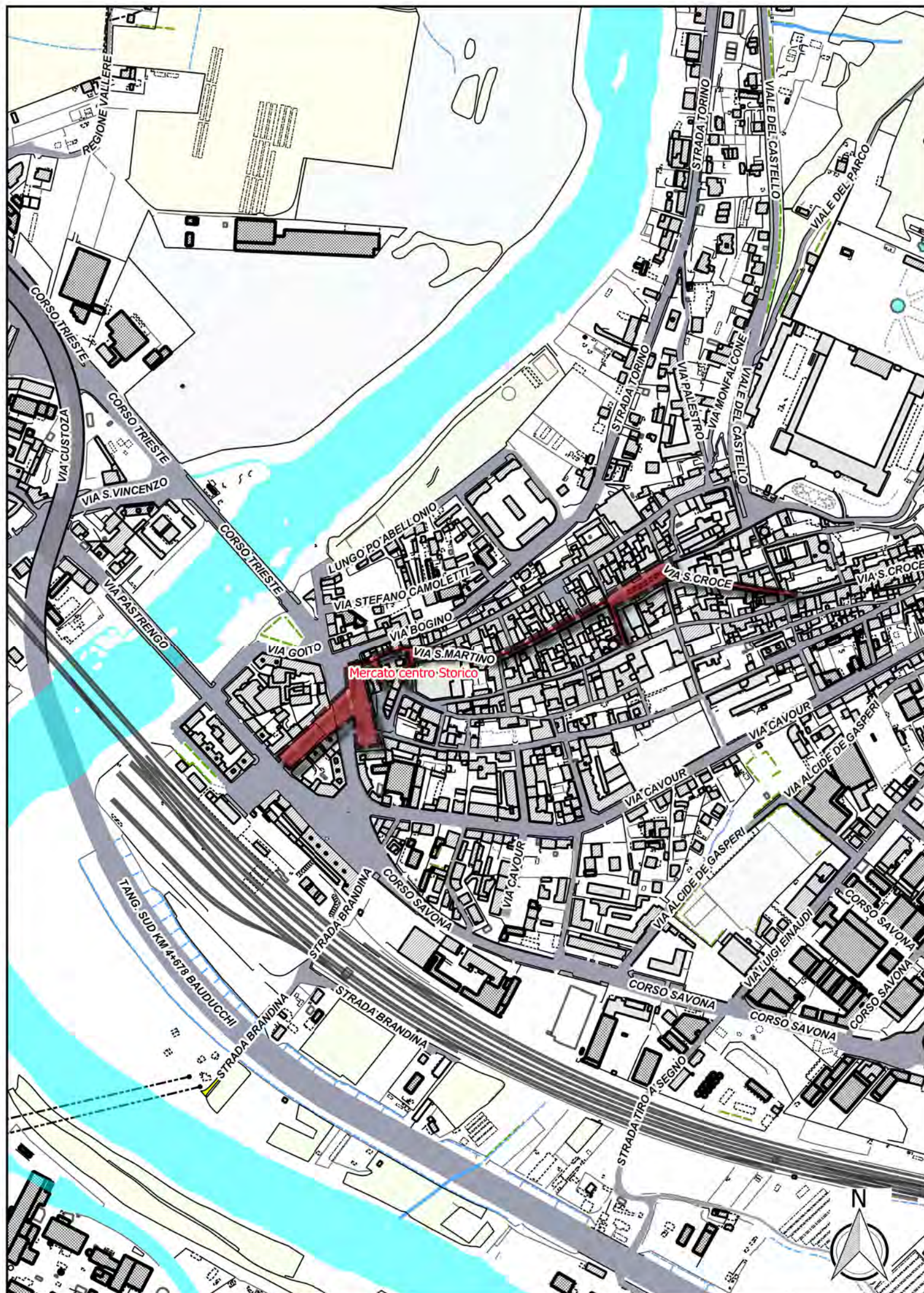
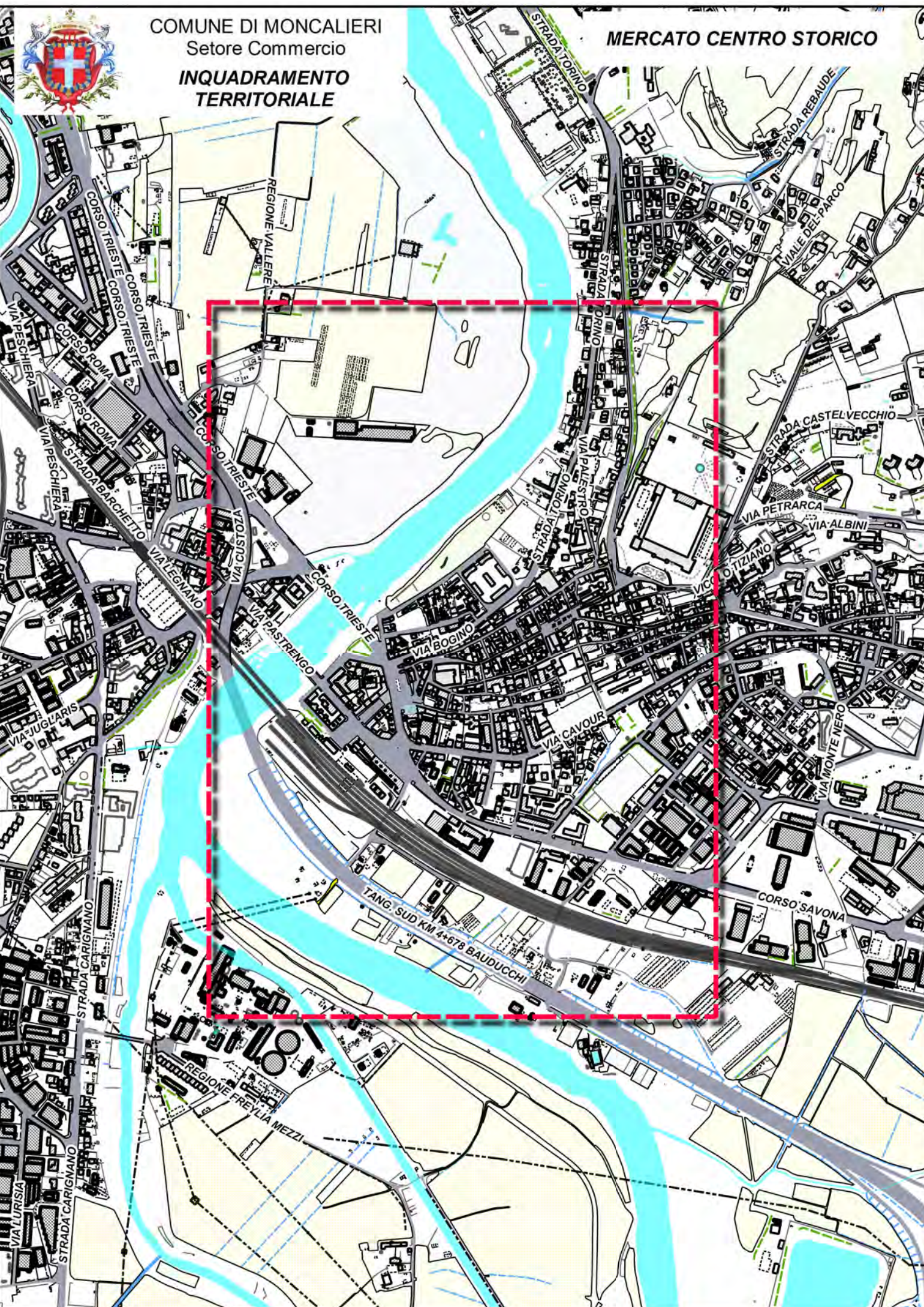




COMUNE DI MONCALIERI
 Settore Commercio
**INQUADRAMENTO
 TERRITORIALE**

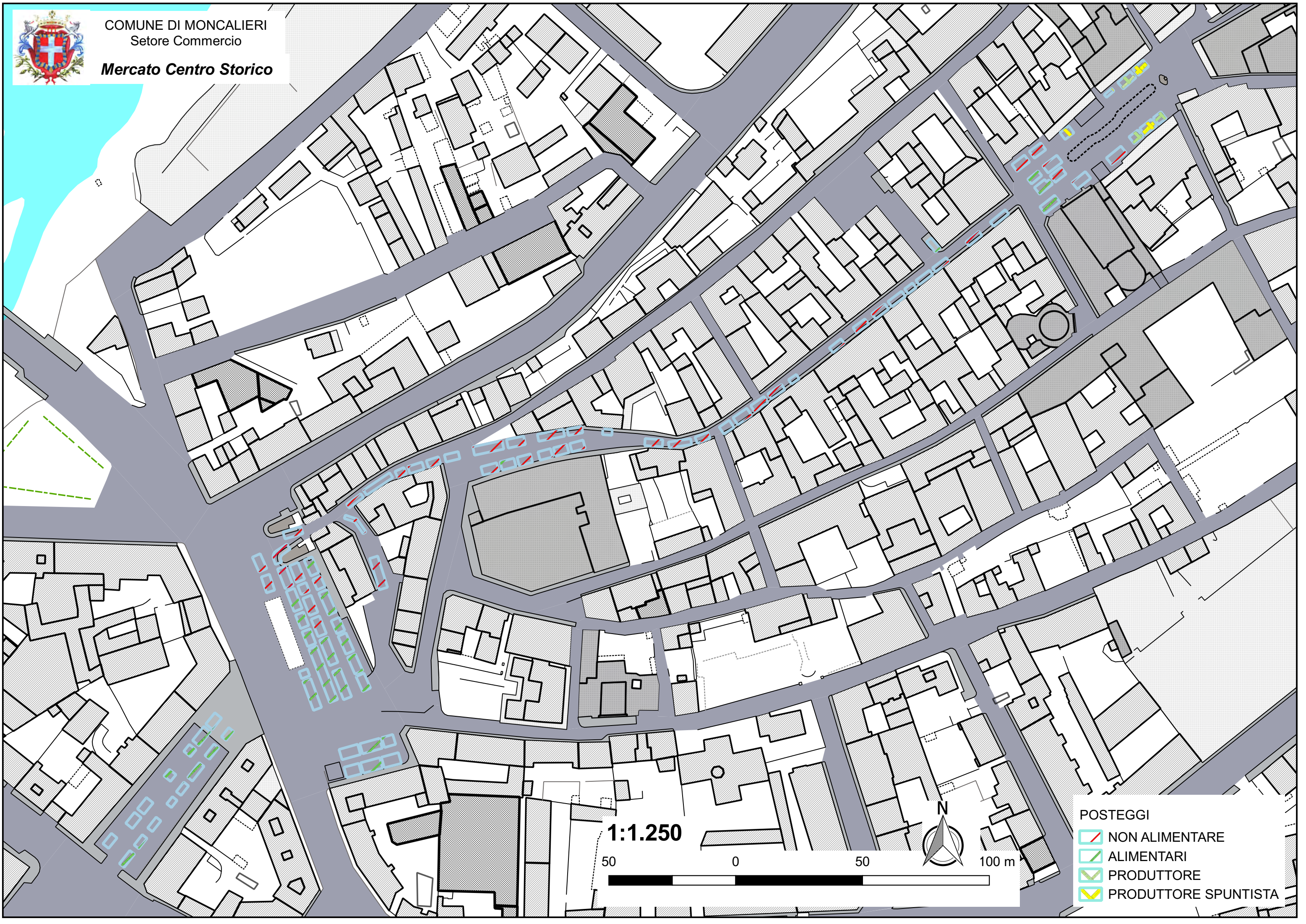
MERCATO CENTRO STORICO









COMUNE DI MONCALIERI
Setore Commercio

Mercato Centro Storico



1:1.250

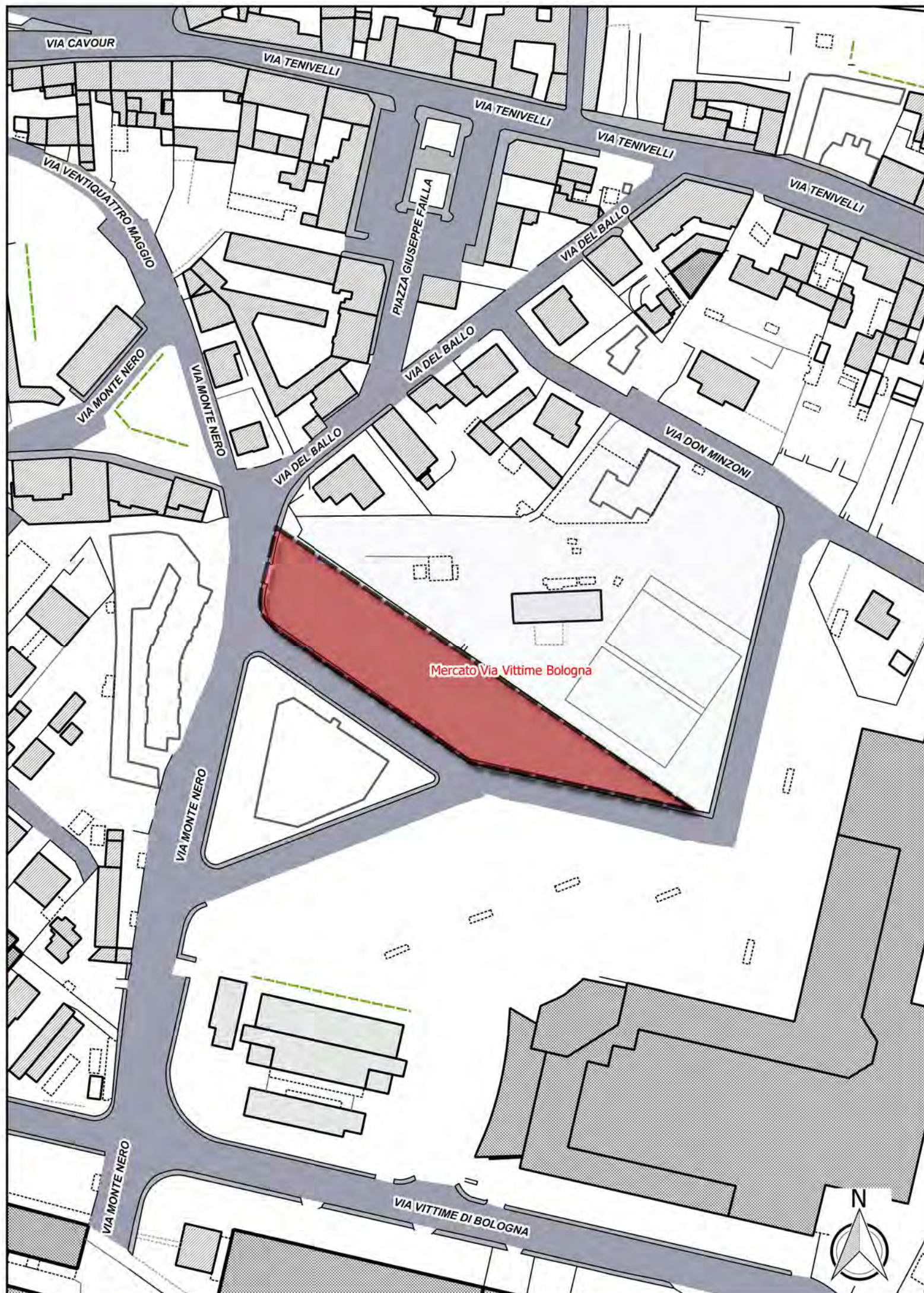
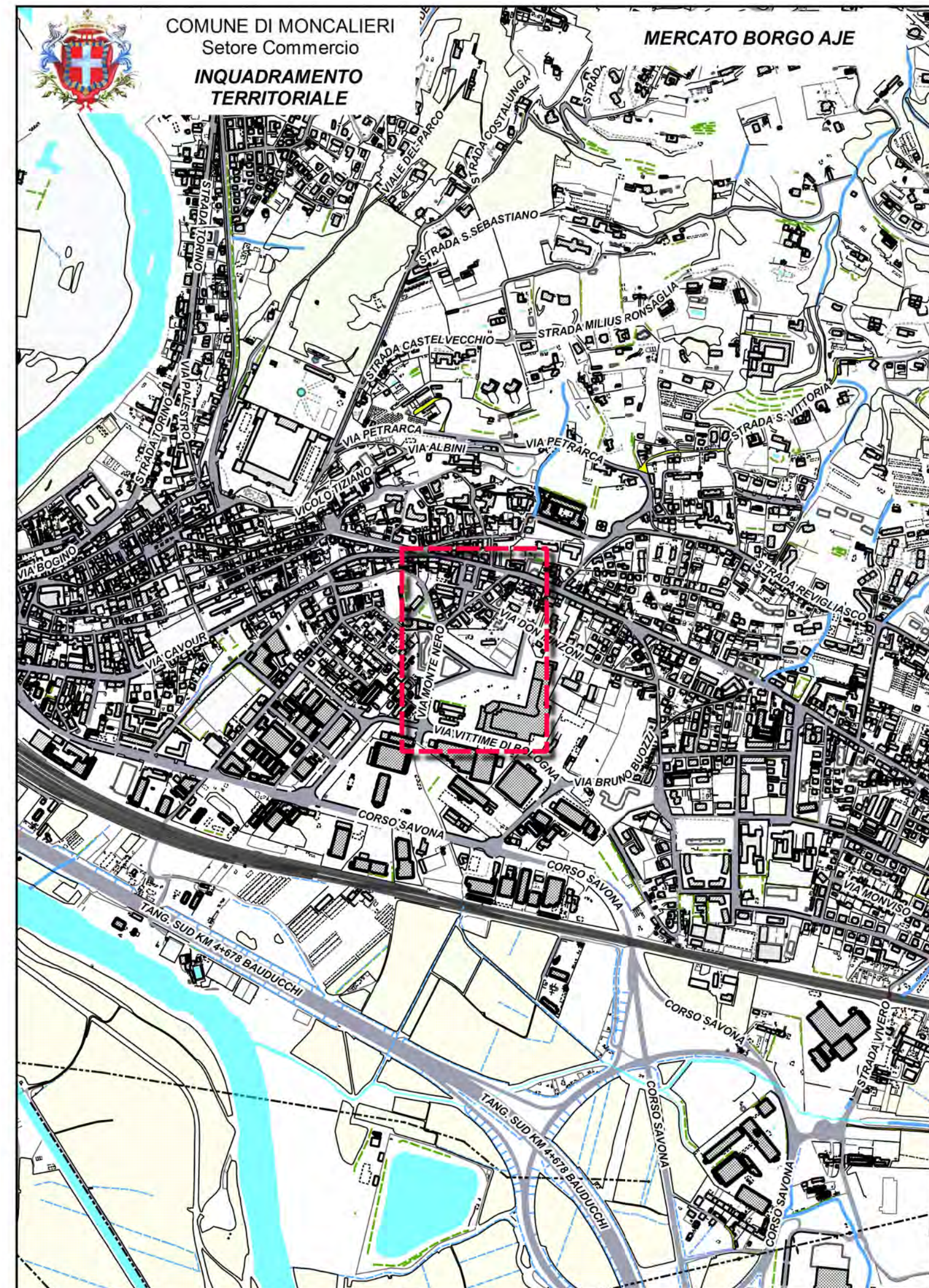


- POSTEGGI
-  NON ALIMENTARE
 -  ALIMENTARI
 -  PRODUTTORE
 -  PRODUTTORE SPUNTISTA



COMUNE DI MONCALIERI
Setore Commercio
**INQUADRAMENTO
TERRITORIALE**

MERCATO BORGO AJE





Mercato Borgo Aje

INPS

distanza passaggio con fianco
primo posteggio 1m circa

distanza tra fianchi
posteggi 0,8 m

0,5 m

8 m circa

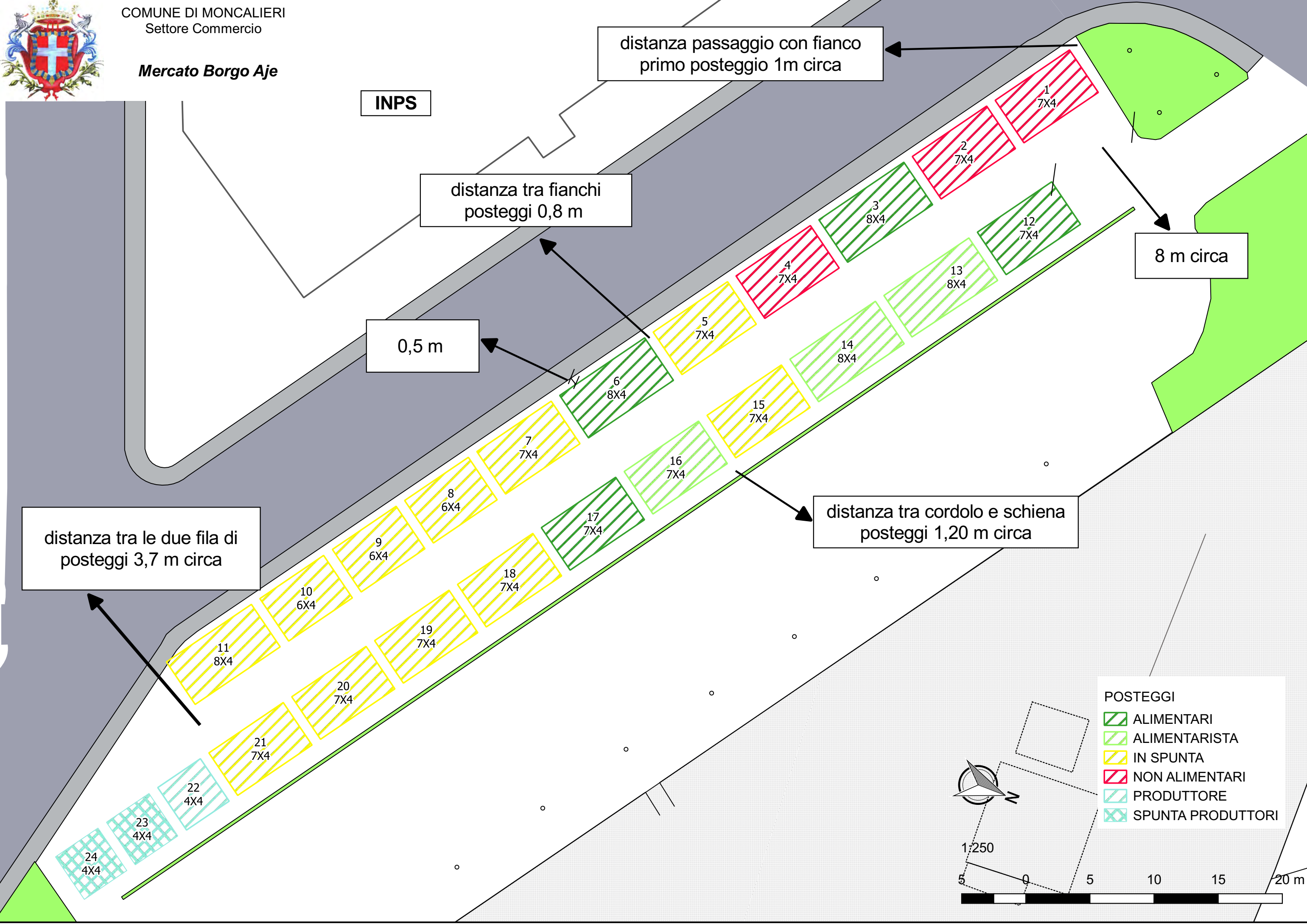
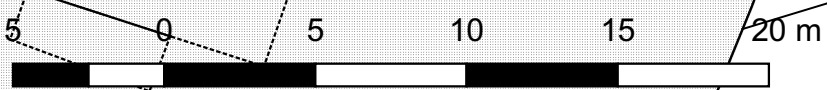
distanza tra le due fila di
posteggi 3,7 m circa

distanza tra cordolo e schiena
posteggi 1,20 m circa

- POSTEGGI
- ALIMENTARI
 - ALIMENTARISTA
 - IN SPUNTA
 - NON ALIMENTARI
 - PRODUTTORE
 - SPUNTA PRODUTTORI



1/250

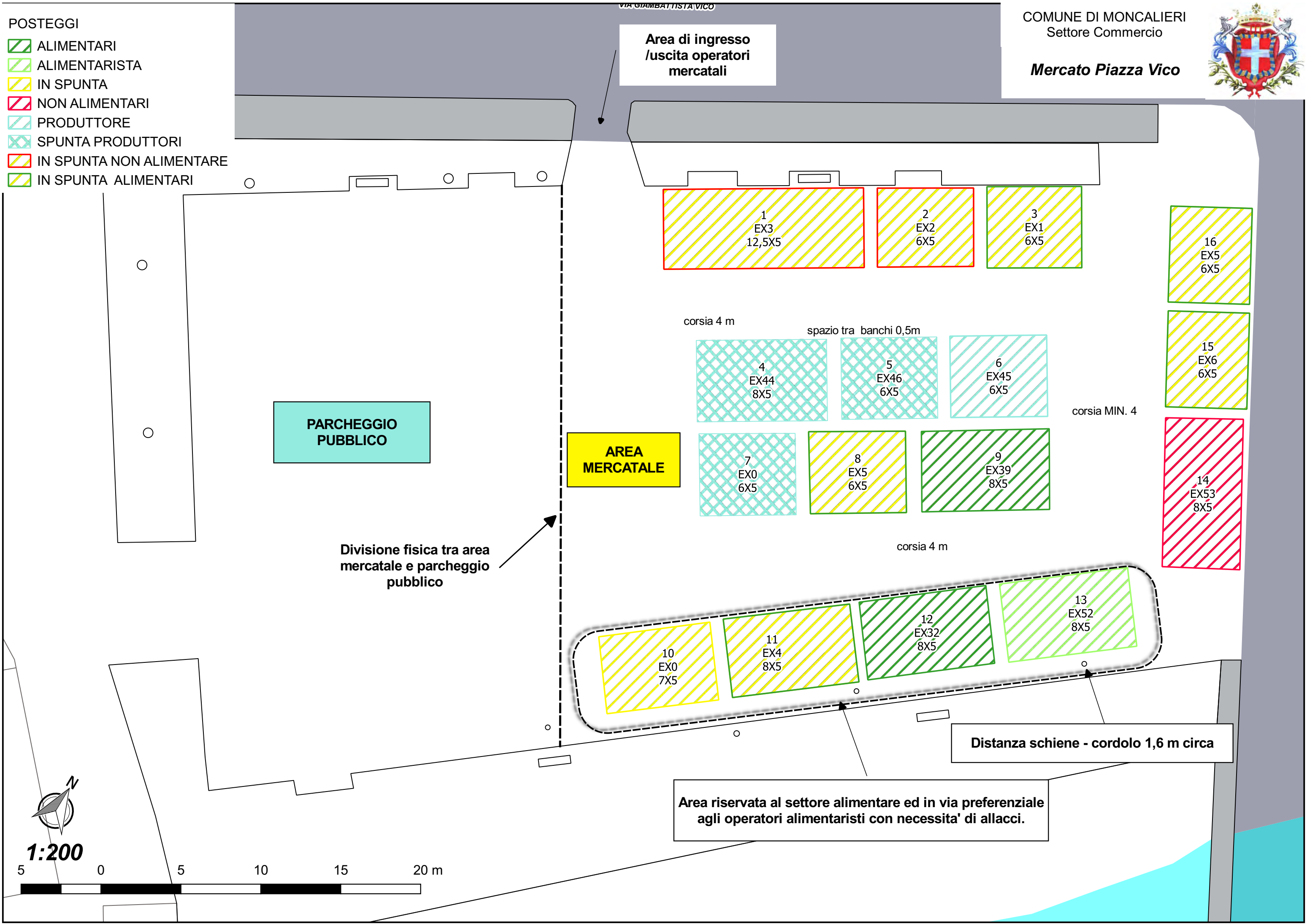


- POSTEGGI**
-  ALIMENTARI
 -  ALIMENTARISTA
 -  IN SPUNTA
 -  NON ALIMENTARI
 -  PRODUTTORE
 -  SPUNTA PRODUTTORI
 -  IN SPUNTA NON ALIMENTARE
 -  IN SPUNTA ALIMENTARI



Mercato Piazza Vico

Area di ingresso
/uscita operatori
mercatali



1
EX3
12,5X5

2
EX2
6X5

3
EX1
6X5

16
EX5
6X5

15
EX6
6X5

corsia 4 m

spazio tra banchi 0,5m

4
EX44
8X5

5
EX46
6X5

6
EX45
6X5

corsia MIN. 4

**PARCHEGGIO
PUBBLICO**

**AREA
MERCATALE**

7
EX0
6X5

8
EX5
6X5

9
EX39
8X5

14
EX53
8X5

Divisione fisica tra area
mercatale e parcheggio
pubblico

corsia 4 m

10
EX0
7X5

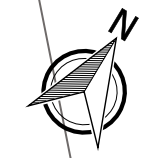
11
EX4
8X5

12
EX32
8X5

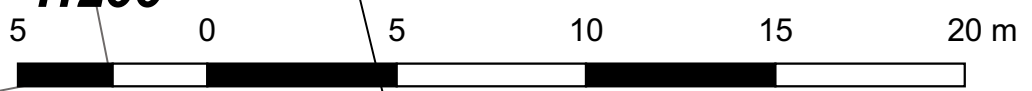
13
EX52
8X5

Distanza schiene - cordolo 1,6 m circa

Area riservata al settore alimentare ed in via preferenziale
agli operatori alimentaristi con necessita' di allacci.



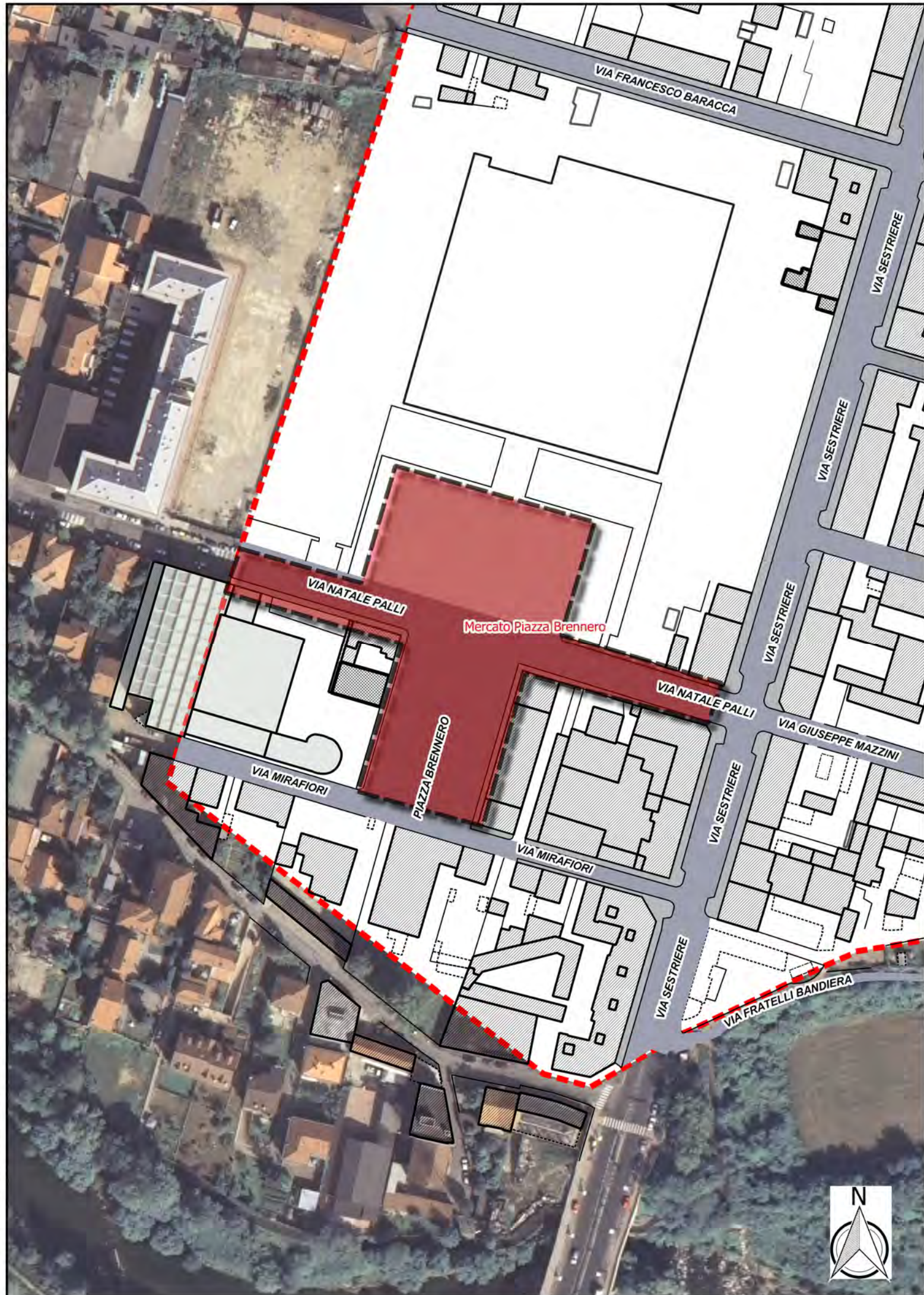
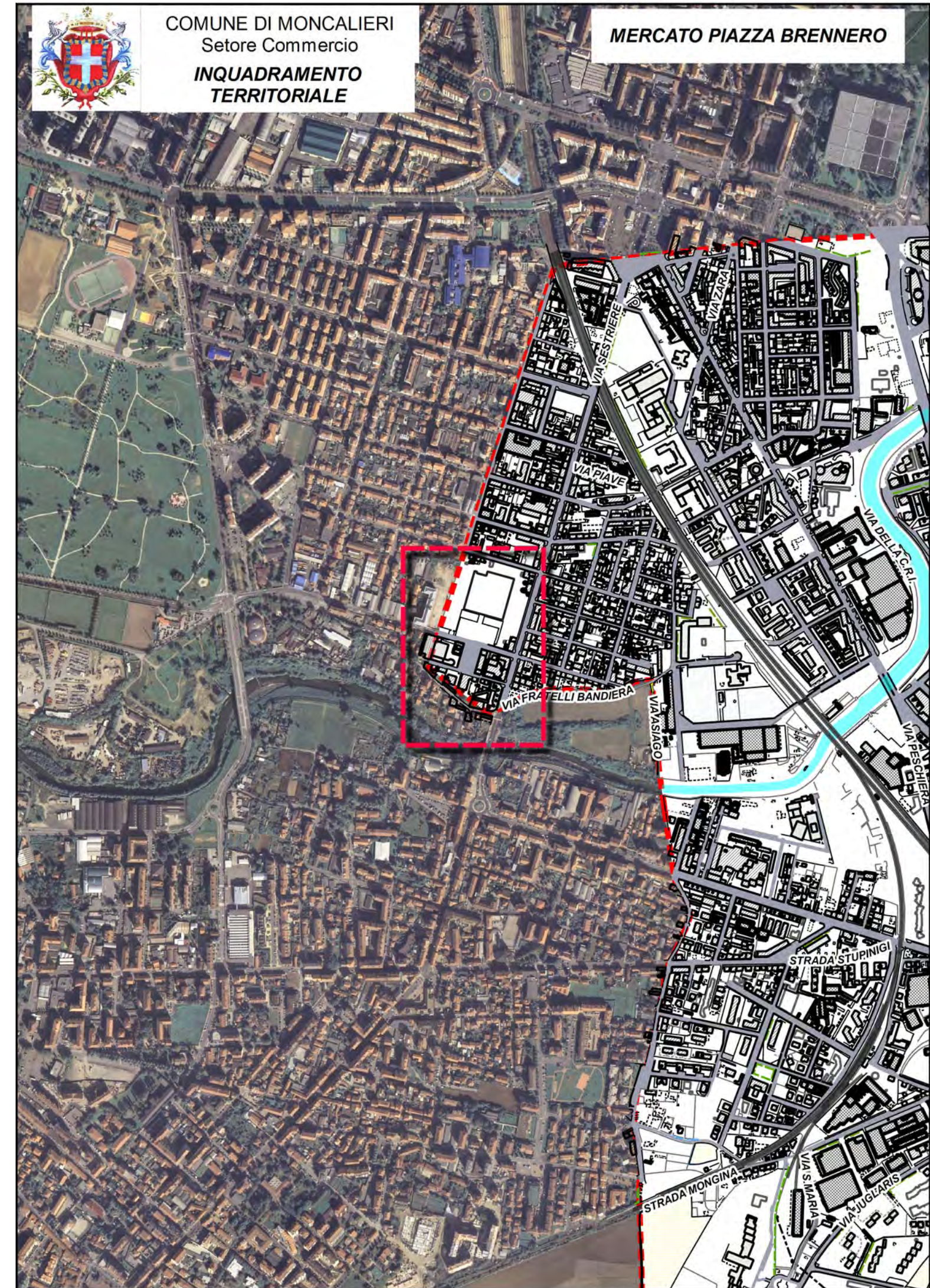
1:200





COMUNE DI MONCALIERI
Setore Commercio
**INQUADRAMENTO
TERRITORIALE**

MERCATO PIAZZA BRENNERO

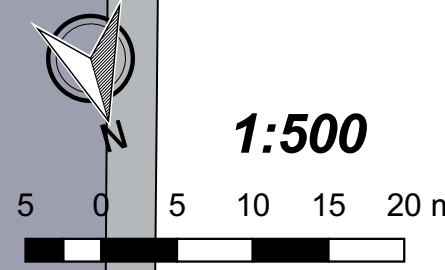




Mercato Piazza Brennero



- POSTEGGI
- ALIMENTARI
 - ALIMENTARISTA
 - IN SPUNTA
 - NON ALIMENTARI
 - PRODUTTORE

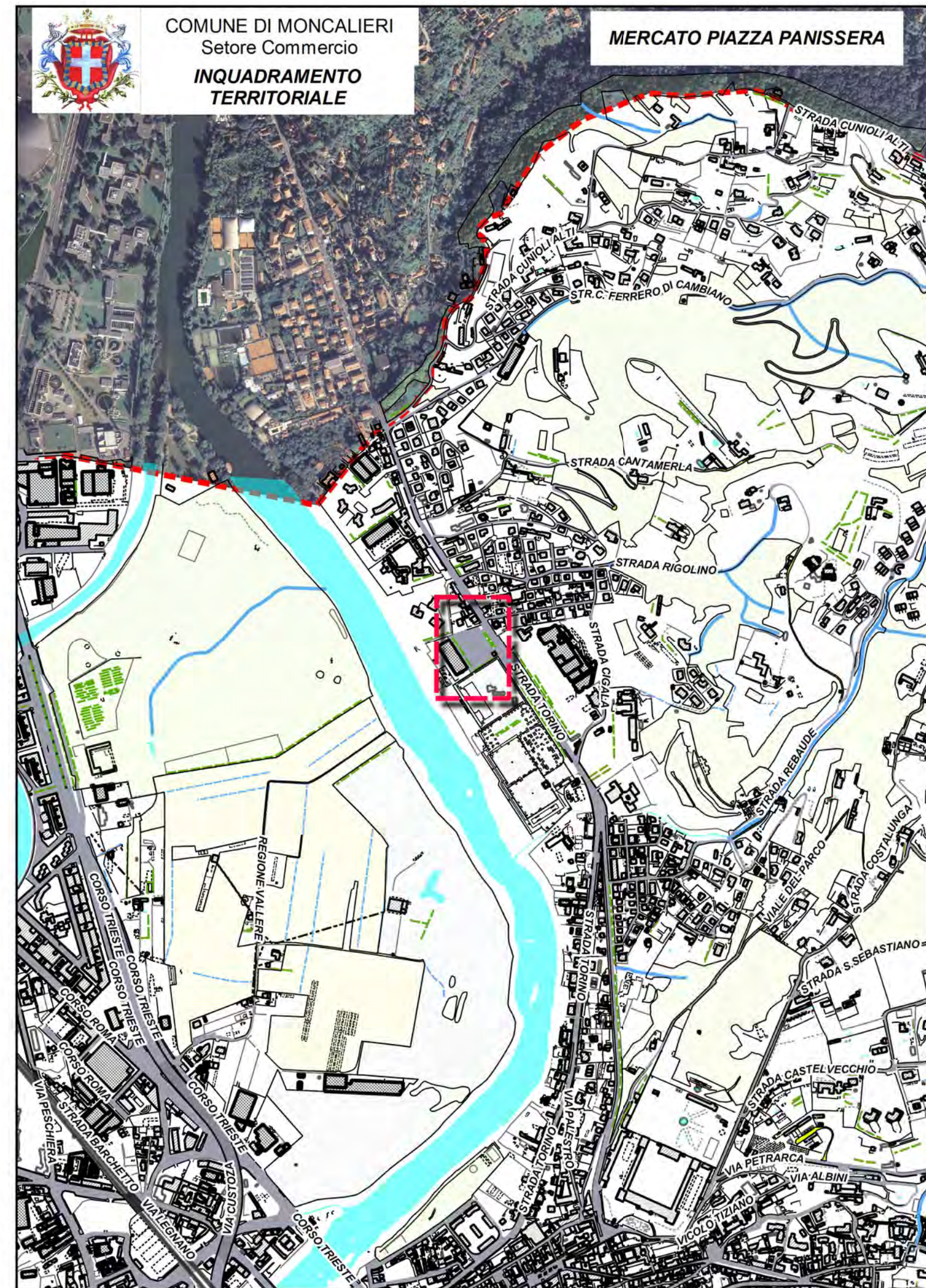


ESSELUNGA



COMUNE DI MONCALIERI
Setore Commercio
**INQUADRAMENTO
TERRITORIALE**

MERCATO PIAZZA PANISSERA

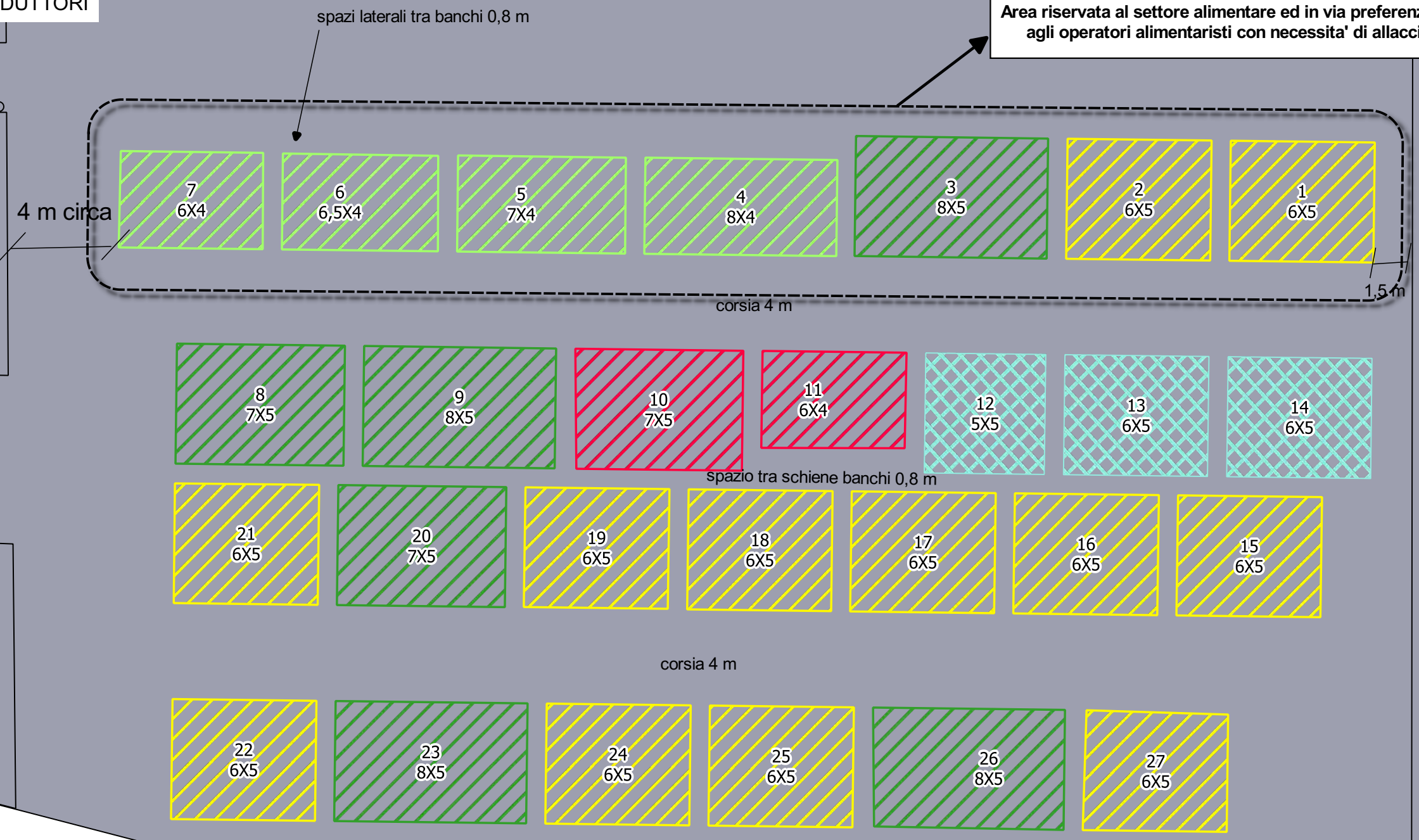




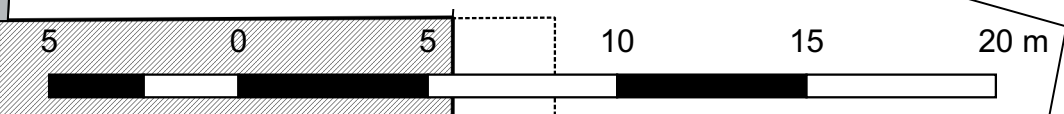
**Mercato
Piazza Panissera**

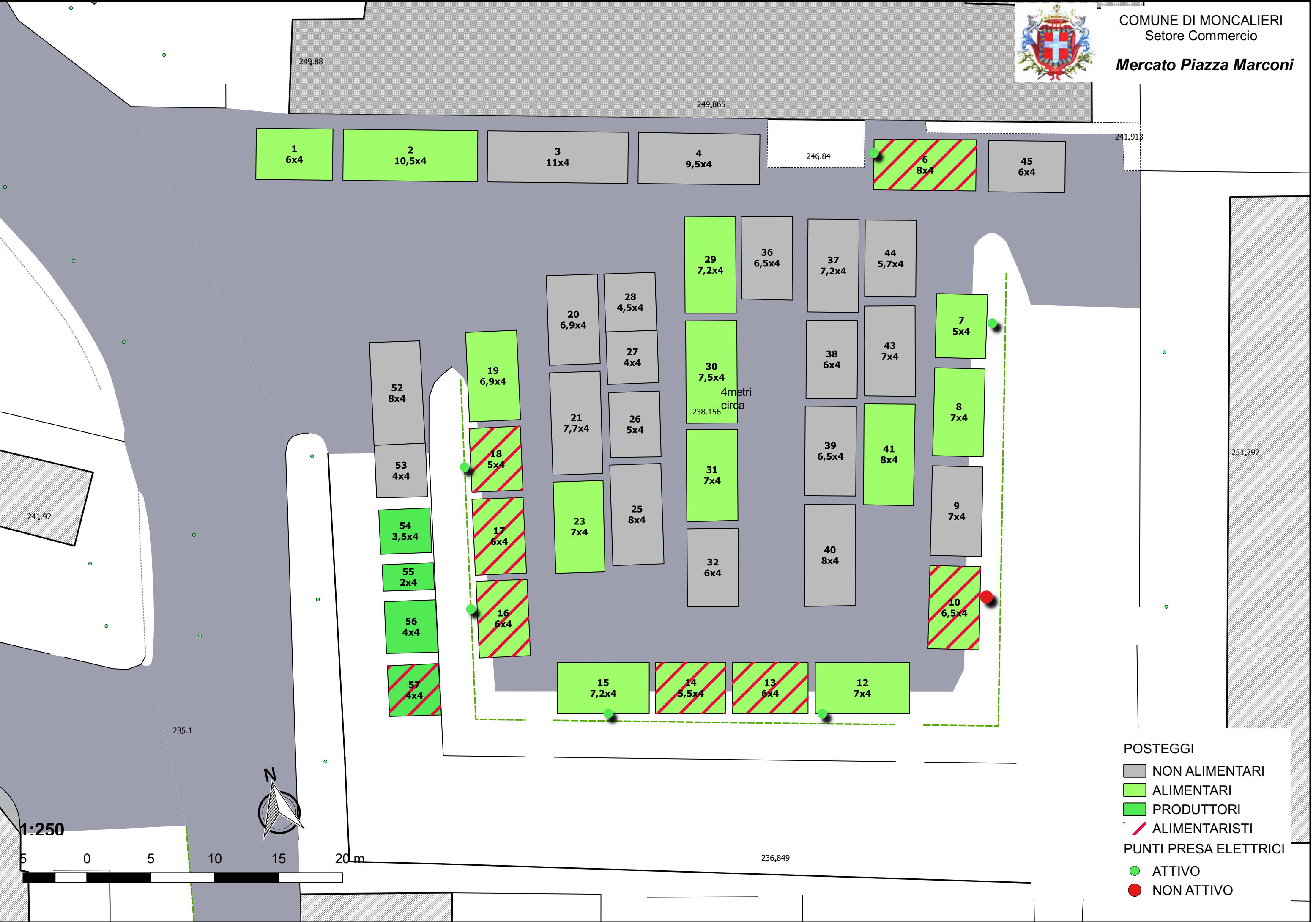
- POSTEGGI**
- ALIMENTARI
 - ALIMENTARISTA
 - IN SPUNTA
 - NON ALIMENTARI
 - PRODUTTORE
 - SPUNTA PRODUTTORI

PIAZZA PANISSERA



1:200





- POSTEGGI**
- NON ALIMENTARI
 - ALIMENTARI
 - PRODUTTORI
 - ALIMENTARISTI
- PUNTI PRESA ELETTRICI**
- ATTIVO
 - NON ATTIVO

1:250

