

CITTA' di MONCALIERI
PROVINCIA di TORINO
Settore Gestione Infrastrutture

Progetto : **SPERIMENTAZIONE DI INTERVENTI DI SOCIAL HOUSING TRAMITE CASI PLOTA RISTRUTTURAZIONE FABBRICATO COMUNALE SITO IN VIA SALUZZO N. 18 - MONCALIERI (TO)**

Fase di progetto : **DEFINITIVO / ESECUTIVO**

Oggetto elaborato: **PIANTA PIANO INTERATO, TERRENO E PRIMO PIANO DI INSTALLAZIONE IMPIANTO ELETTRICO**

Scala: **1:100** Tavola: **2-IMP**

Data: **MAGGIO 2010** Archivio:

Agg. it: **Nome file:**

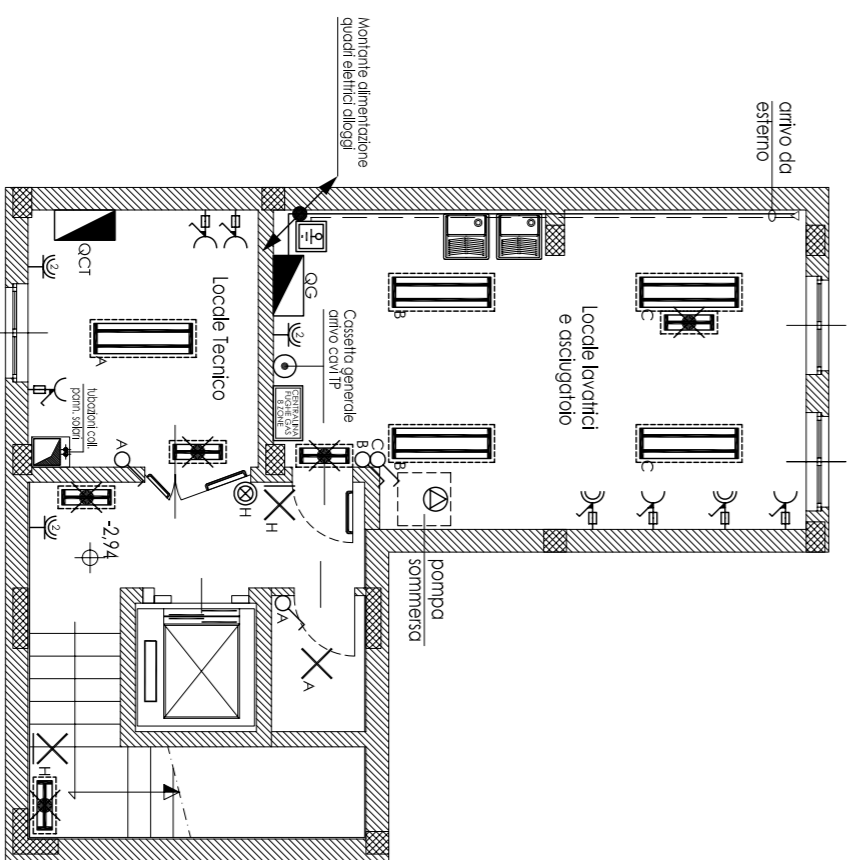
Collaboratori : **Geom. Dario VIOLA
Geom. Girolamo FICI
Arch. Lucia SPRANO
P.I. Domenico USAI**

Progettista e Responsabile del Proiezione: **Ing. Matteo TRICARICO**

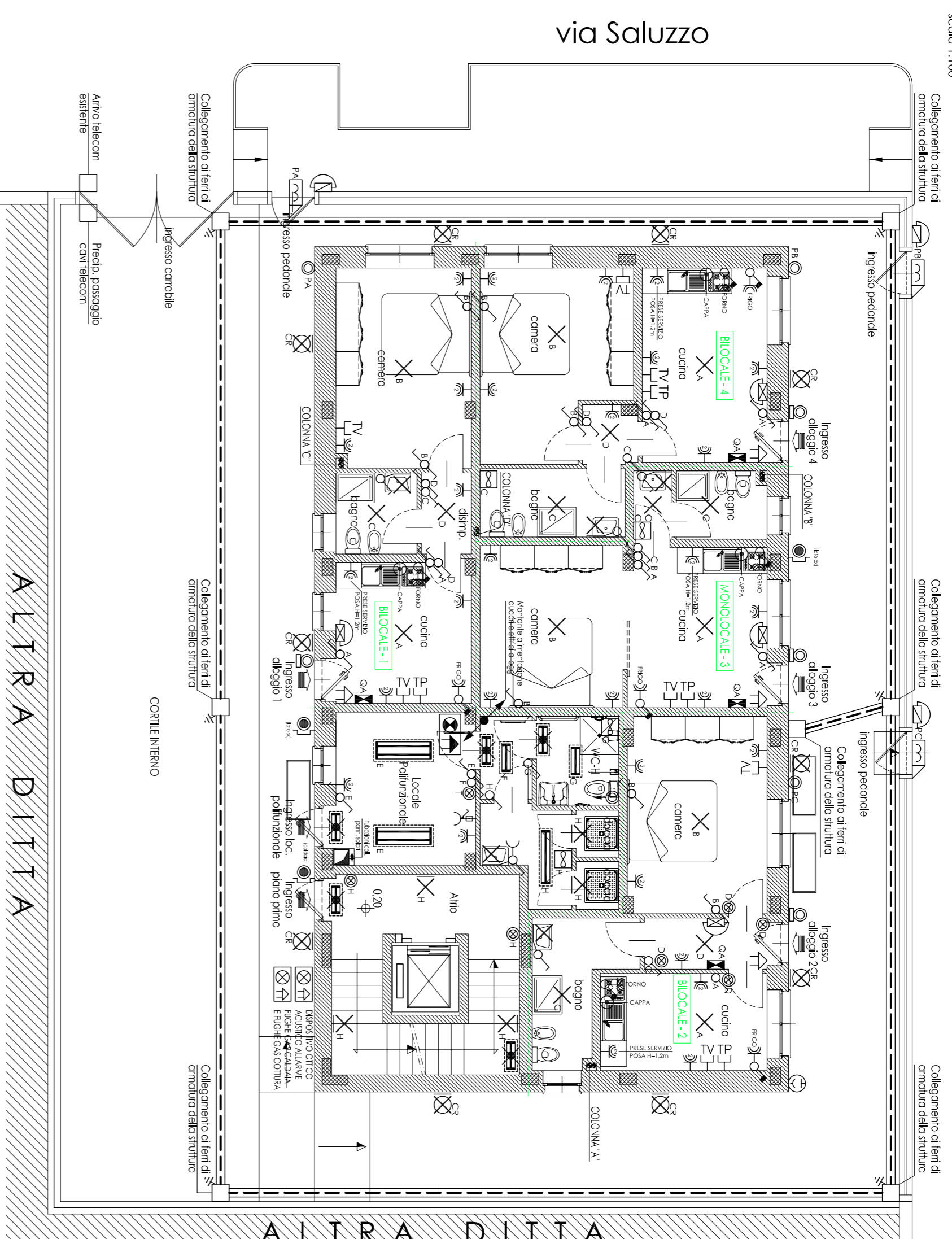
Tiempo della Ripartizione

TIMBRI E FIRME
L'ISCRITTORE DOVRA' VERIFICARE LE MISURE SUL POSTO PRIMA DI QUALSIASI INTERVENTO. TUTTE LE MISURE SONO RIPERITE A SUPERFICI FINITE. A PERMETTA REGOLA D'ARTE. I MATERIALI DA UTILIZZARSI DOVRANNO ESSERE CONFORMI ALLE DESCRIZIONI CONTENUTE NEL CAPITOLATO SPECIALE D'APPALTO ED EL ENCO PREZZI.

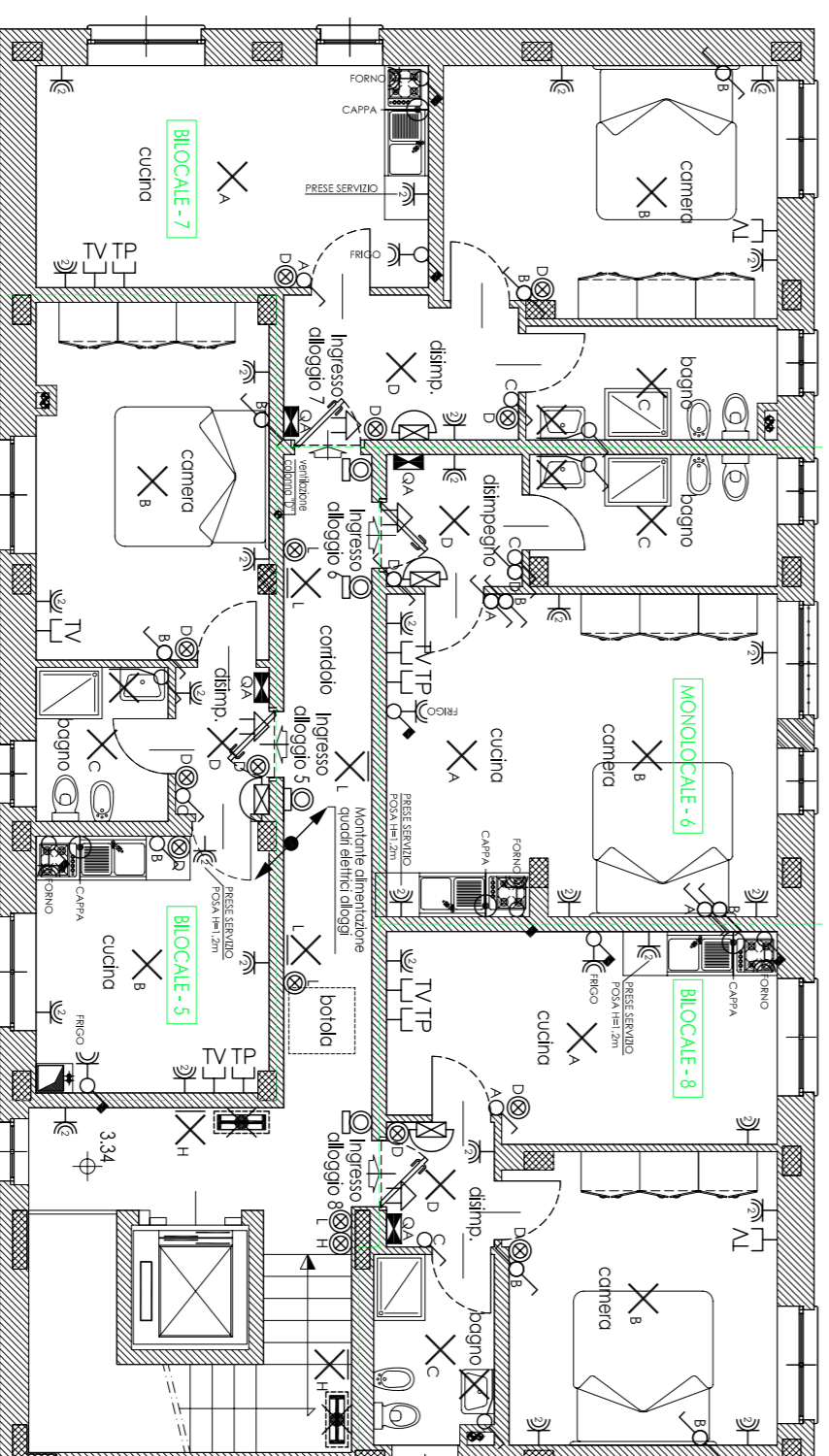
PIANTA PIANO SEMINTERATO
STATO DI PROIEZIONE
scala 1:100



PIANTA PIANO TERRENO
STATO DI PROIEZIONE
scala 1:100



PIANTA PIANO PRIMO
STATO DI PROIEZIONE
scala 1:100



NOTE GENERALI

La presente tavola grafica è riferita esclusivamente agli impianti tecnologici. Per tutto il resto si dovrà fare riferimento alle tavole grafiche corrispondenti. Le posizioni dei componenti dovranno essere verificate in sede di realizzazione:
- con le soluzioni esecutive finali;
- con le disposizioni imposte dallo D.L.

CERTIFICAZIONI

La presente tavola grafica è riferita esclusivamente agli impianti tecnologici. Per tutto il resto si dovrà fare riferimento alle tavole grafiche corrispondenti. Le posizioni dei componenti dovranno essere verificate in sede di realizzazione:
- con le soluzioni esecutive finali;
- con le disposizioni imposte dallo D.L.

CERTIFICAZIONI

L'impianto elettrico installato nelle aree esterne, dovrà essere grado di protezione meccanico minimo IP55, ovvero grado di protezione meccanico minimo IP33, dovrà essere grado di protezione meccanico minimo IP23. L'impianto elettrico installato nelle scale e nei corridoi comuni dovrà essere grado di protezione meccanico IP20. L'impianto elettrico installato all'interno dei servizi igienici e locali polifunzionali, dovrà essere grado di protezione meccanico minimo IP30. L'impianto elettrico installato all'interno del locale tecnico dovrà essere grado di protezione meccanico minimo IP44. All'interno di tutti i servizi igienici, dovrà essere grado di protezione meccanico minimo IP44. Il comando dovrà essere contemporaneo all'accensione delle luci e delle bocche, dovrà altresì essere predisposta la lubrificazione per l'istitutore e filo all'esterno dell'edificio. Per le informazioni tecniche riguardanti le tipologie di interruttori, si consiglia di consultare la relazione tecnica specialistica. Il cabloibolo speciale d'appoggio e le voci di elenco prezzi. Le esigenze di resa cronometrica, devono essere soddisfatte ad indice compreso tra 80 e 90 (giugno 19). Gli apparecchi di illuminazione devono essere installati al di sopra di 2,25m dal piano di coplesso.

LEGENDA

	Quadro alimentazione elettrica
	Quadro alimentazione alloggiamento
	Pulsante sgancio elettrico generale, rottura di vetro
	Sonda rete crepuscolare
	Interruttore unipolare
	Deviatore unipolare
	Pulsante unipolare luminoso
	Pulsante unipolare apicancello
	Pulsante compatto ingresso alloggiamento, completo di torghetta portanome
	Ronzatore compatto ingresso alloggiamento
	Punto luce a parete
	Punto luce a soffitto
	Punto luce a parete da esterno
	Plafondiera 1X18W, policondotto IP55
	Plafondiera 1X36W, policondotto IP55
	Plafondiera 2X36W, policondotto IP55
	Plafondiera 1X18W IP45 completa di gruppo autonomo illuminaz. emerg.
	Preso 220V 10A 2P+T
	Preso tipo bipasso 220V 10/16A 2P+T
	Preso tipo CEE 16A 220V 2P+T int. completa di fusibili di protezione
	Preso tipo CEE 16A 380V 3P+N+T int. completa di fusibili di protezione
	Cassetta di derivazione
	Preso antenna TV
	Preso telefonica
	Posto clonotico interno / esterno
	Pulsante a fronte allarme WC div. abili
	Allarme ottico-acustico WC div. abili
	Toccatore allarme ottico-acustico WC div. abili
	Estrattore (comandato da int. accensione luce)
	Elettroserratura
	Corda di rame nudo sez. 50mmq
	Caviddotto interno, tubazione Ø140
	Dispensore di terra (picchetto a croce)
	Pozzetto in cls. 60x60cm, completo di felpico e chiusura in ghisa
	Nodo equipotenziale generale

Schema altezze consigliate per i terminali degli impianti

