

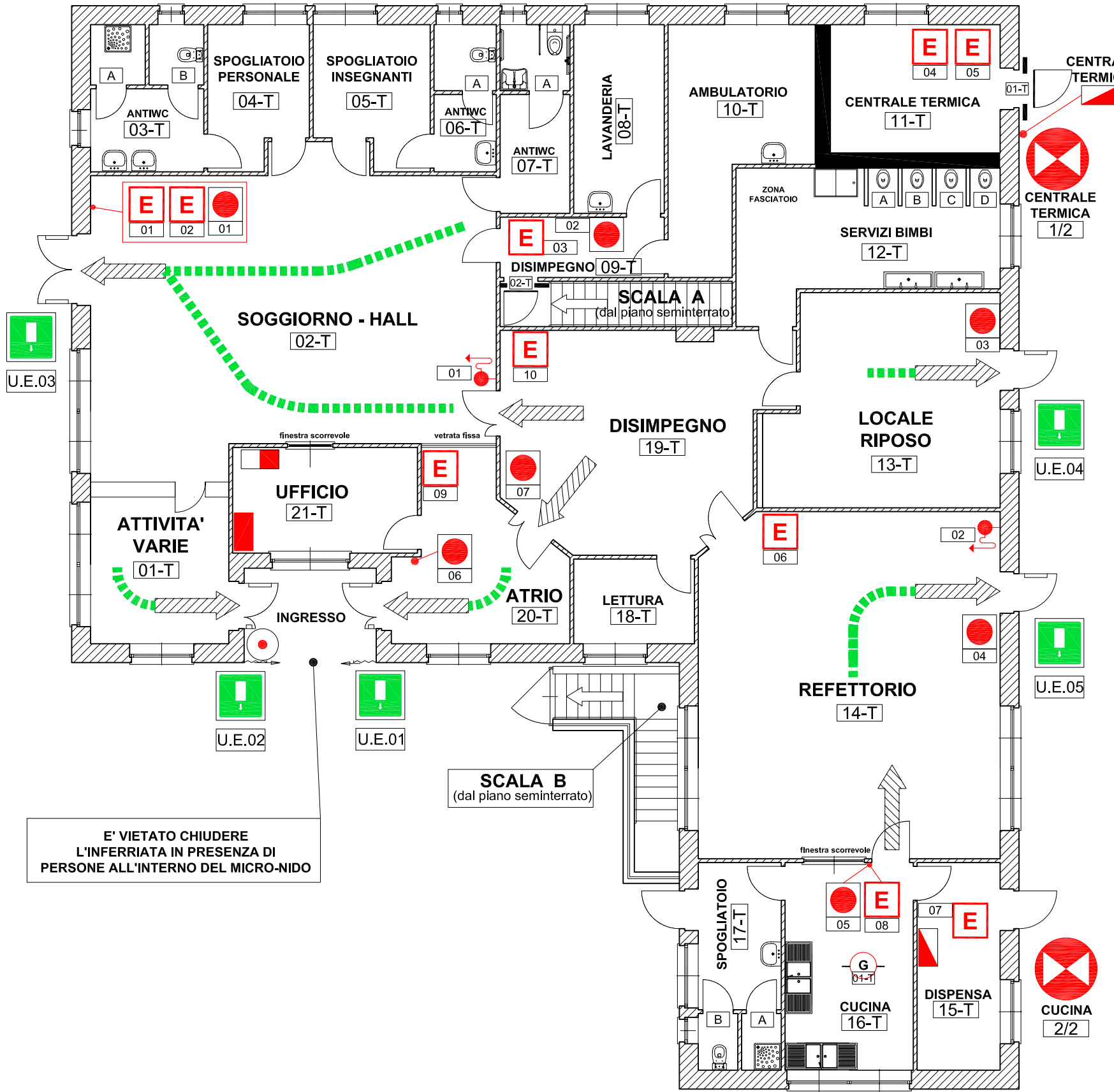
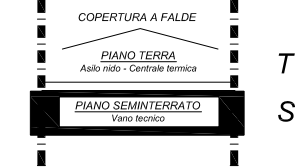


VOI SIETE QUI

MICRO-NIDO "AQUILONE" - B.ta Santa Maria

PIANO DI EMERGENZA (D.M. 26/08/1992 s.m.i. - D.Lgs. 19/09/1994, n. 626 s.m.i. - D.M. 10/03/1998 s.m.i.)

SEZIONE SCHEMATICA EDIFICIO



LEGENDA (generale di tutto l'edificio)

Cartellonistica di salvataggio ed antincendio	
	Percorso verso uscita di emergenza
	Uscita di emergenza
	Punto di raccolta
	Estintore
	Idrante a muro con tubazione flessibile e lancia erogatrice
	Percorso di uscita orizzontale
	Percorso di uscita verso il basso
	Percorso di uscita verso l'alto
	Estintore portatile
	Idrante a muro con tubazione flessibile e lancia
	Idrante soprasuolo
	Attacco singolo per autopompa
	Valvola intercettazione idrica potabile
	Valvola intercettazione idrica antincendio

	Pozzetto rete idrica-sanitaria / antincendio
	Valvola intercettazione gas
	Pulsante di allarme antincendio
	Rilevatore di incendio (all'interno circonferenza F= Fumi, G= Gas)
	Interruttore elettrico generale VV.F.
	Quadro elettrico generale
	Quadro allarme antincendio
	Quadro elettrico di zona
	Porta con maniglione antipanico
	Porta resistente al fuoco
	Muratura resistente al fuoco
	Codice attribuito al locale (es: 05-07) numero locale-piano terra
	U.E. Uscita di emergenza

E' VIETATO CHIUDERE L'INFERRIATA IN PRESENZA DI PERSONE ALL'INTERNO DEL MICRO-NIDO

INQUADRAMENTO TERRITORIALE

