

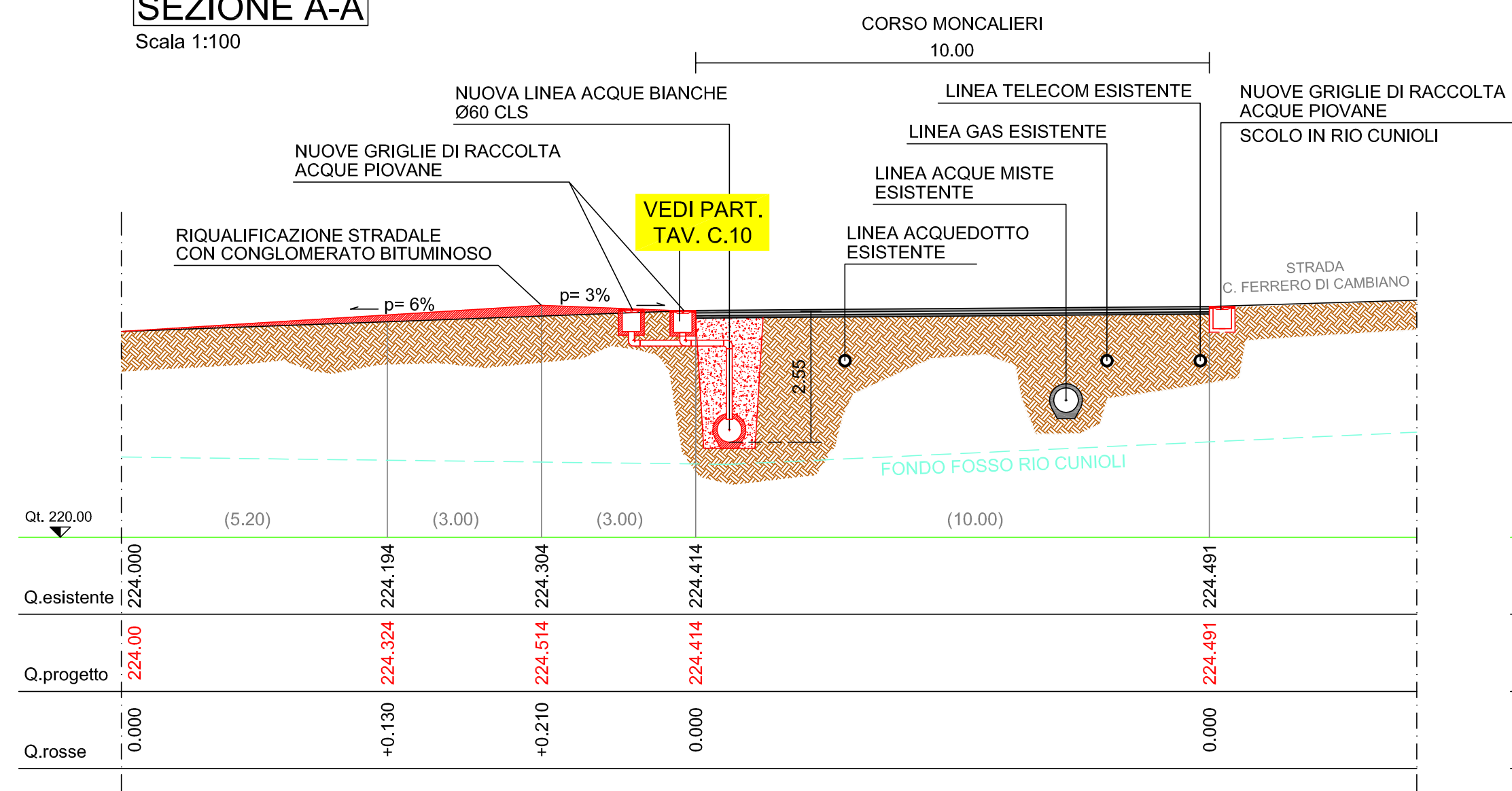
Qt = 224.408 m slm  
Qsc = 221.850 m slm

Qtarr = 223.720 m slm  
Ofondo = 221.410 m slm

Qtarr = 224.384 m slm  
Ofondo = 222.384 m slm

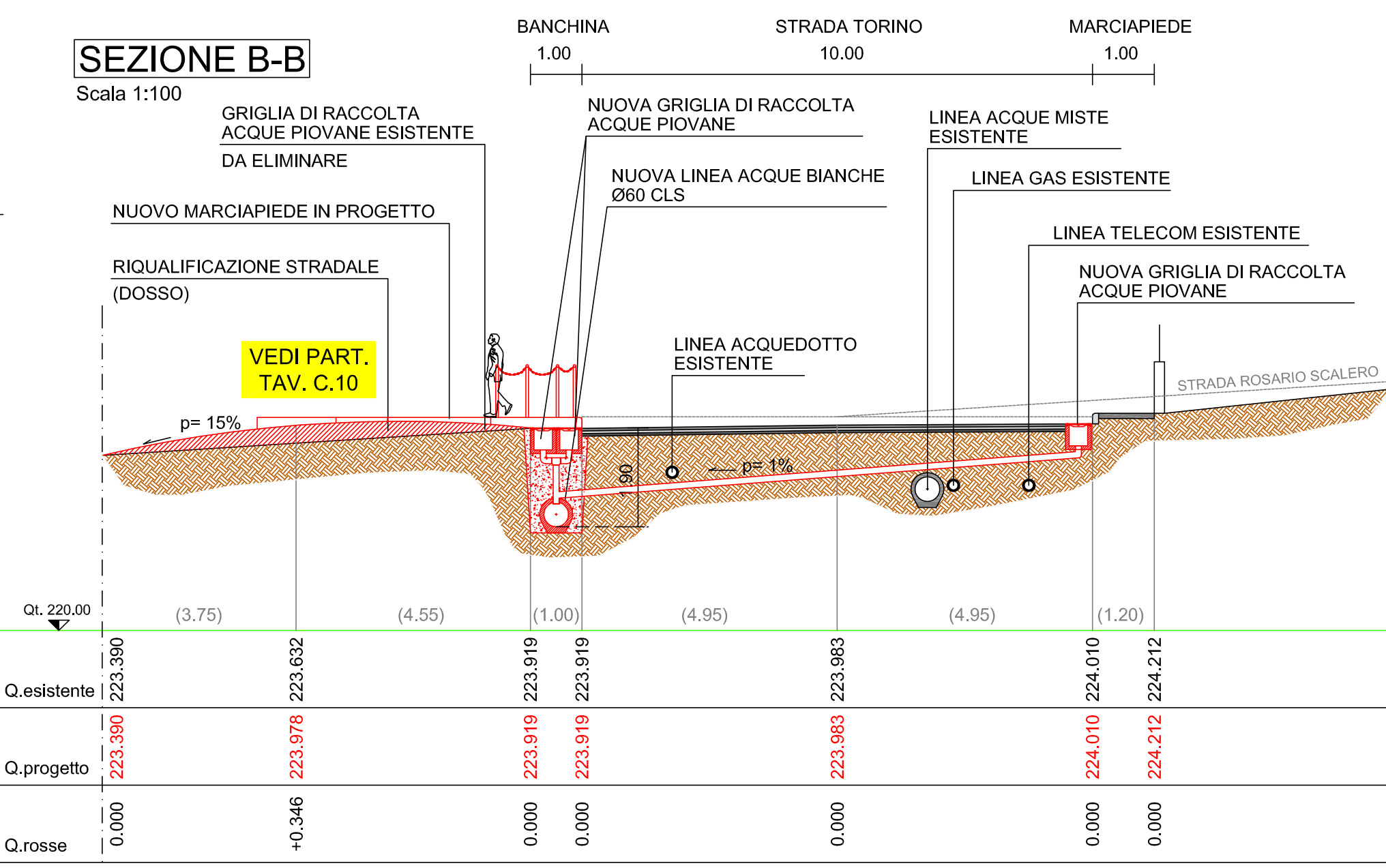
#### SEZIONE A-A

Scala 1:100



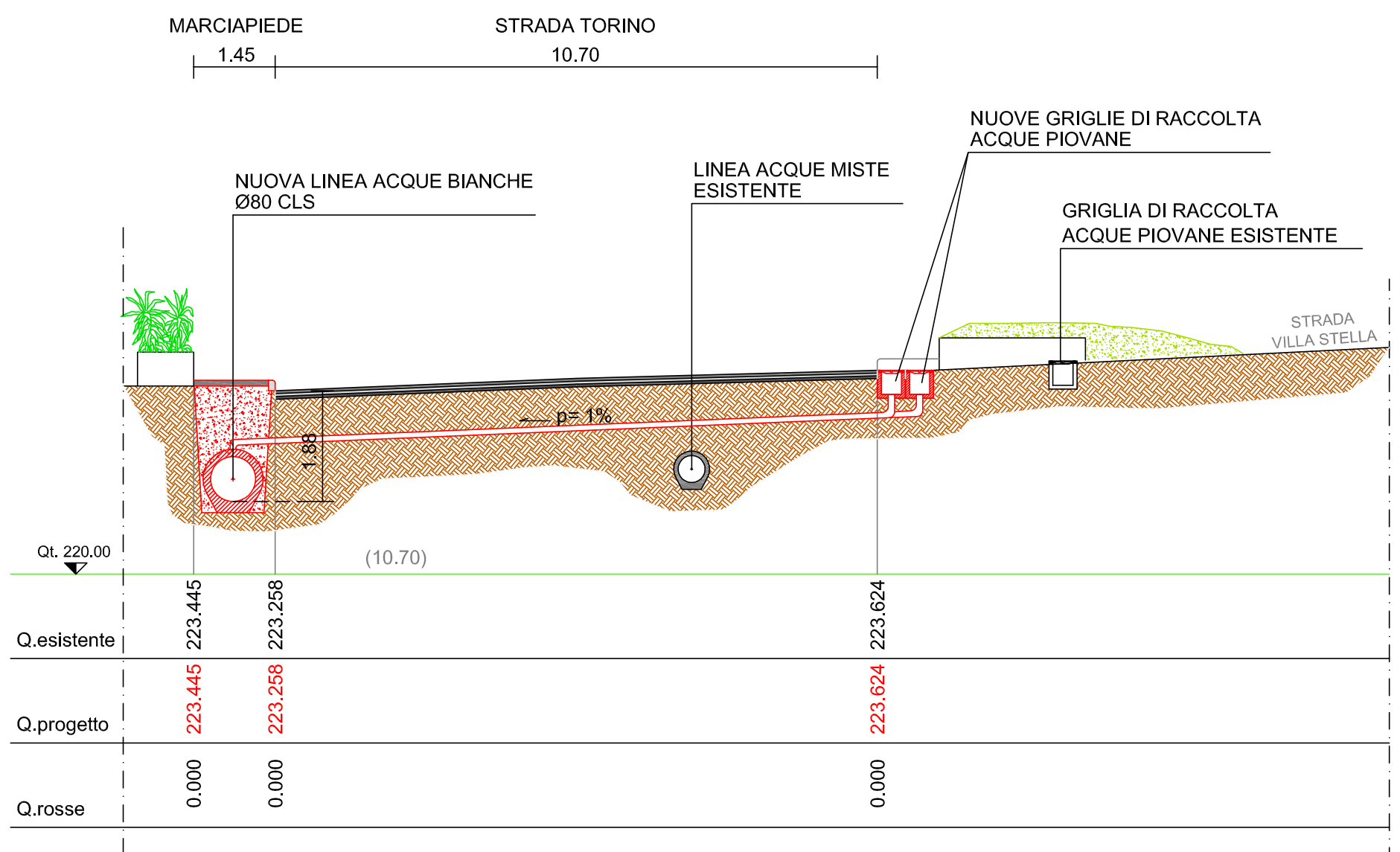
#### SEZIONE B-B

Scala 1:100



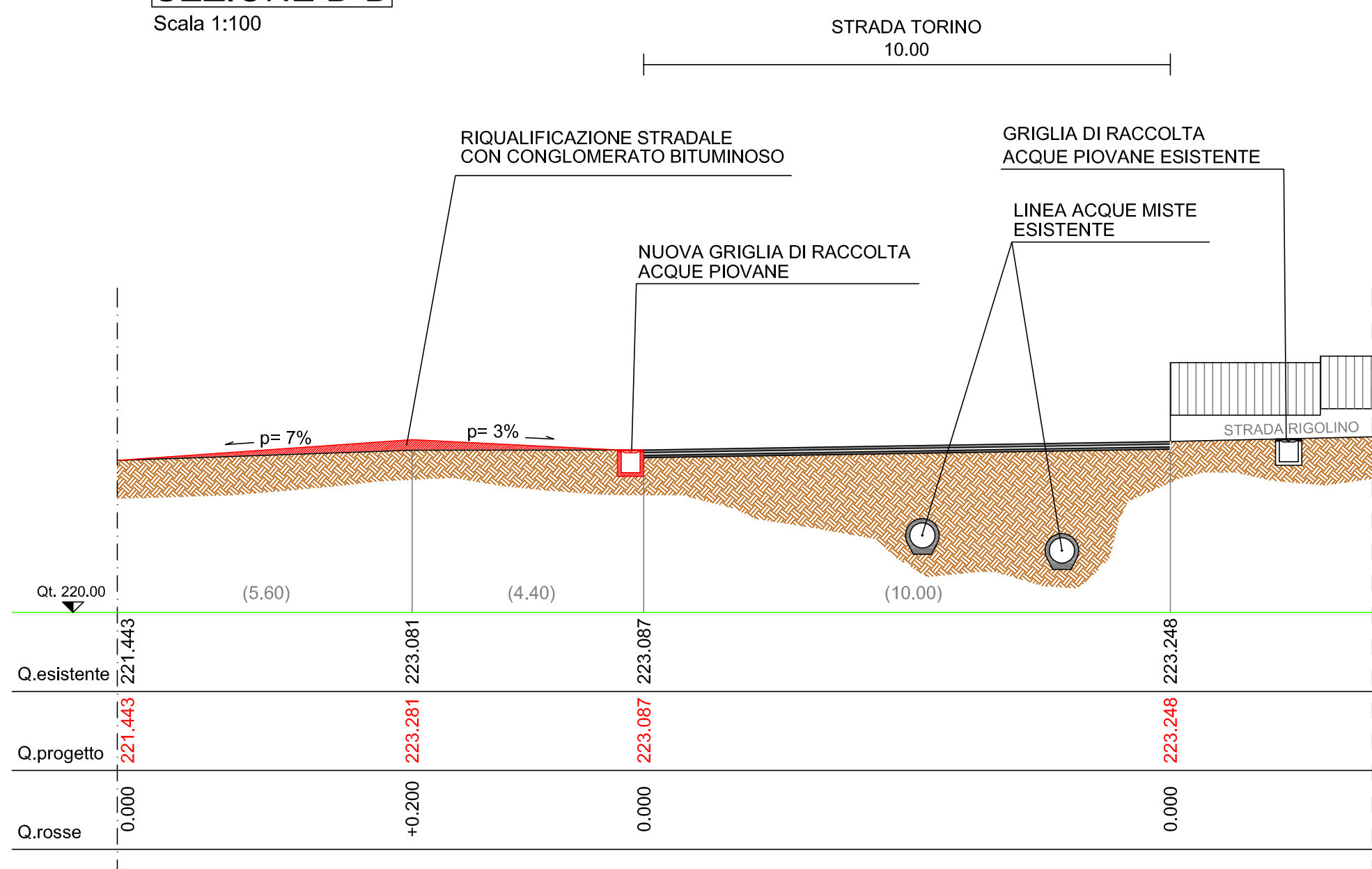
#### SEZIONE C-C

Scala 1:100



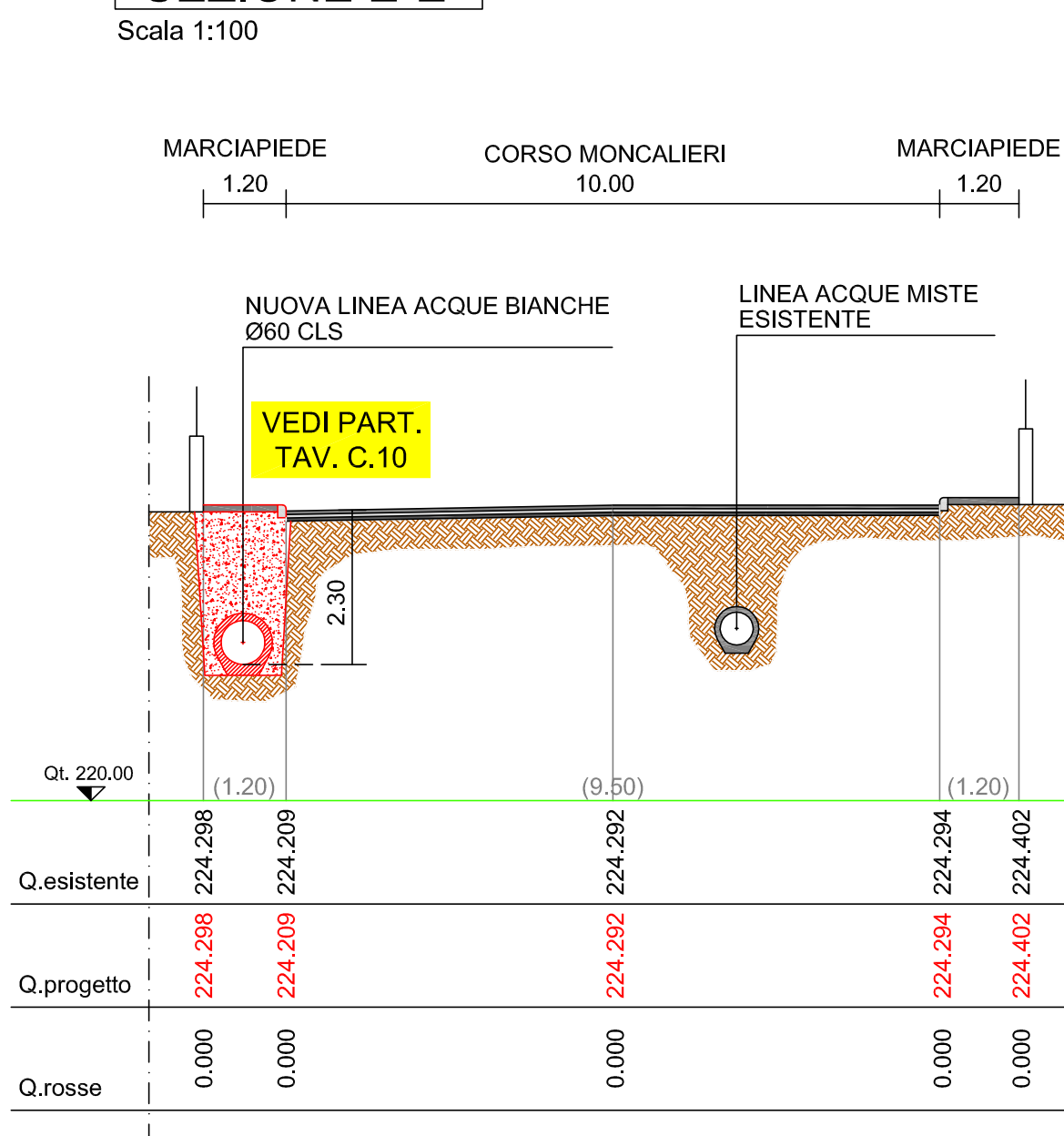
#### SEZIONE D-D

Scala 1:100



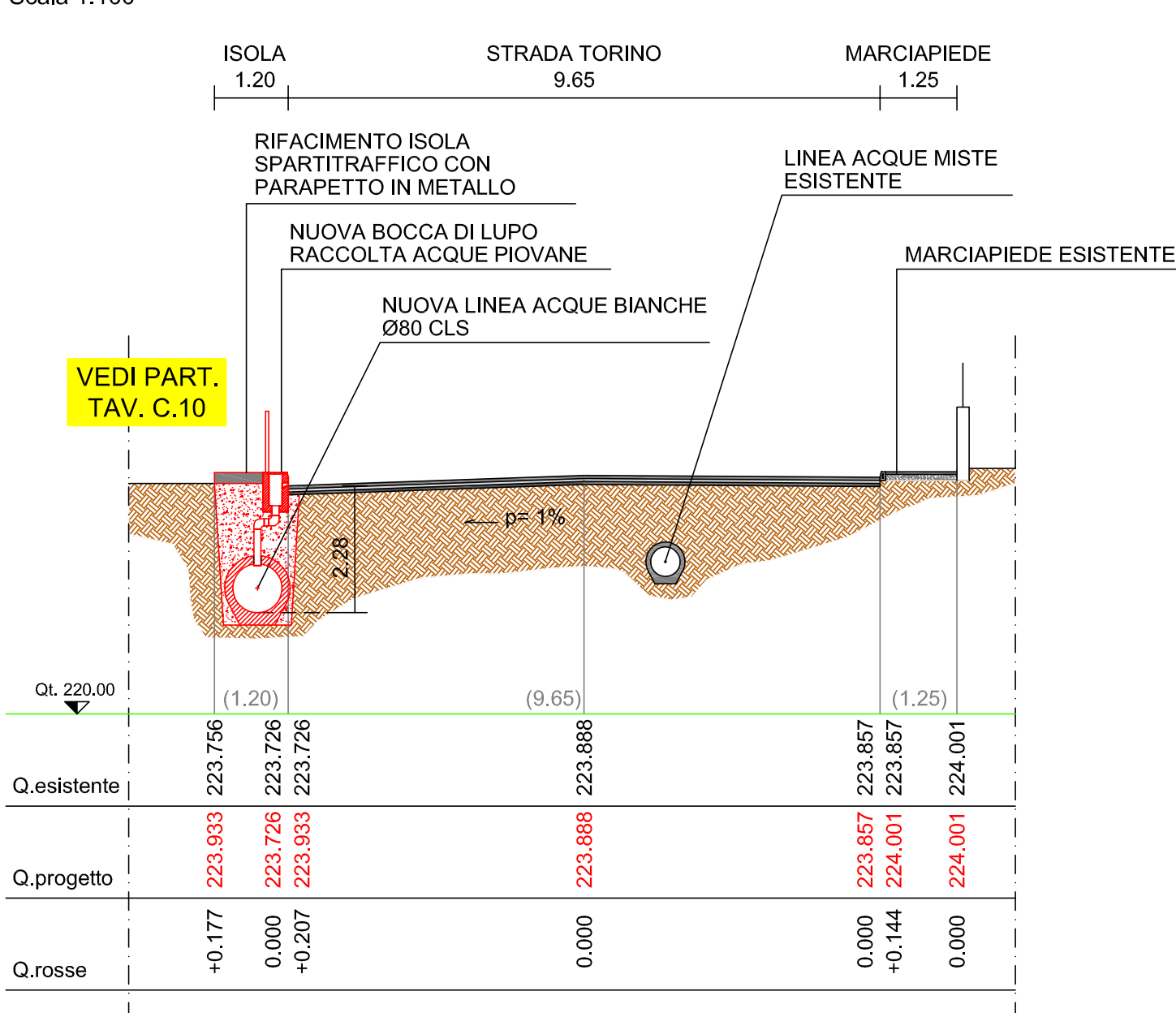
#### SEZIONE E-E

Scala 1:100



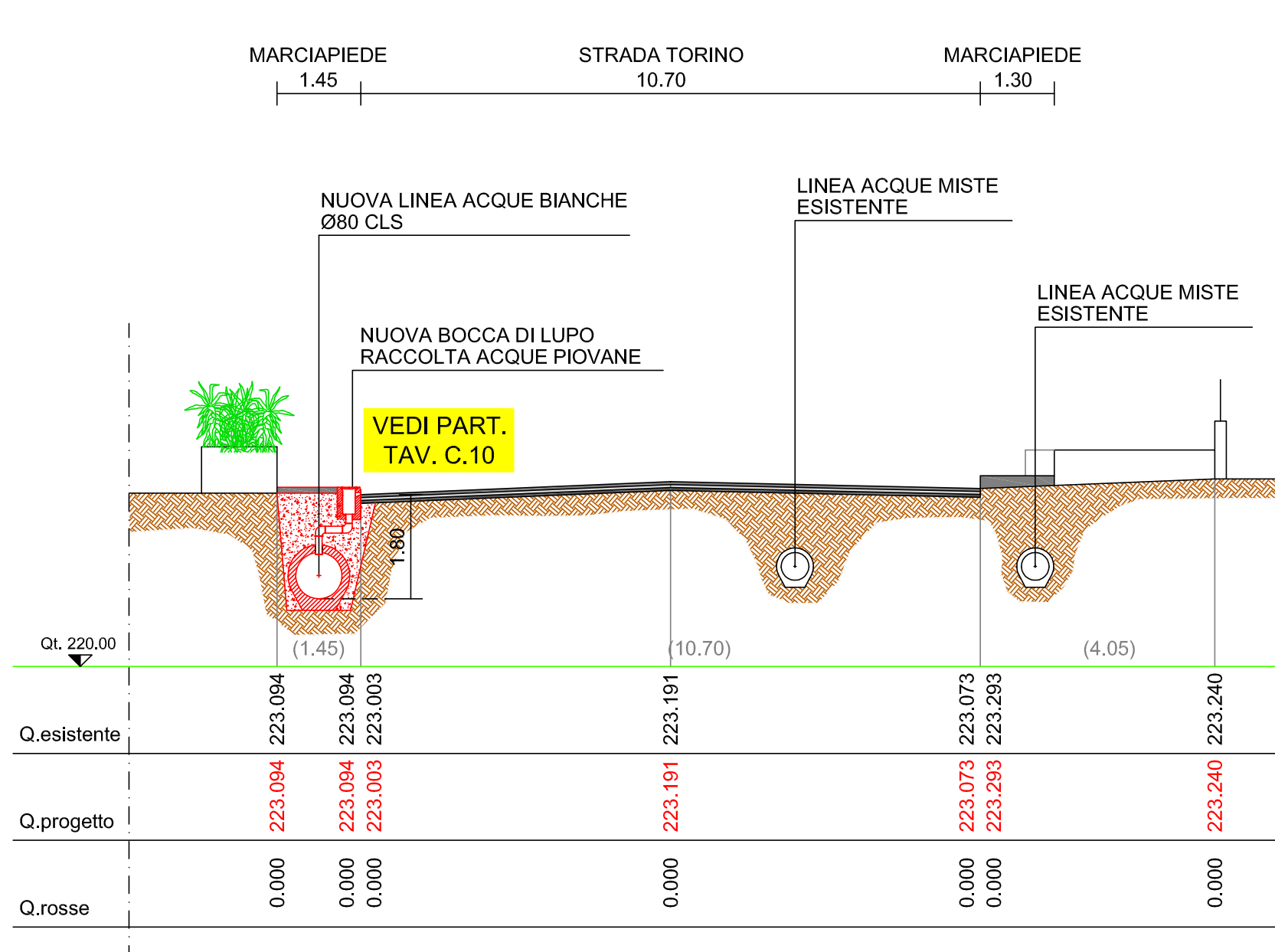
#### SEZIONE F-F

Scala 1:100



#### SEZIONE G-G

Scala 1:100



LEGENDA	
	AREA ASFALTATA
	MARCIPIEDE (ricostruzione secondo sagoma attuale)
	MARCIPIEDE A RASO
	ISOLA SPARTITRAFFICO CON PARAPETTO METALLICO
	CORPI IDRICI SUPERFICIALI
	RISAGOMATURA SEDE STRADALE E DOSSO
	AREA A VERDE
	FABBRICATI
	SCARPATE
	SIEPE
	ALBERATURE
LEGENDA SOTTOSERVIZI DI RETE	
	LINEA ACQUE BIANCHE IN PROGETTO CON TUBAZIONE IN CLS VIBROCOMPRESSO AUTOPORTANTE A NORMA UNI
	POZZETTO DI ISPEZIONE IN PROGETTO dim. 160x160 (vedi particolare TAV C.10)
	CORPI IDRICI TOMBATI ESISTENTI (invariati)
	GRIGLIA RACCOLTA ACQUE PIOVANE ESISTENTE
	GRIGLIA A CANALETTA PER RACCOLTA ACQUE PIOVANE IN PROGETTO L= 4.00 ml. (vedi particolare TAV C.10)
	BOCCA DI LUPO RACCOLTA ACQUE PIOVANE IN PROGETTO (vedi particolare TAV C.10)
	CODICE POZZETTO IN PROGETTO



Settore Gestione Infrastrutture e Servizi Ambientali  
- Servizio Idrogeologico -

INTERVENTI PER IL MIGLIORAMENTO DEL SISTEMA DI DRENAGGIO STRADALE DELLA VIA TORINO TRATTO COMPRESO TRA LA STRADA CUNIOLI E LA STRADA RIGOLINO



PROGETTO ESECUTIVO

Elaborato / allegato:		Oggetto:	
C.6		SEZIONI DI PROGETTO STRADALE E FOGNARIO (Art. 36 D.P.R. 207/10)	
Archivio:			
Data: Dicembre 2013	Agg:	Scala: 1:100 1:500	
Il Responsabile del Servizio:		Il Responsabile del Procedimento:	
Ing. ROCCO CILLIS		Geom. Massimo AGRILLO	
Arch. Teresa POCHETTINO			
 <b>Asolastudio</b> Via Parma 7/9 40134 I. Anzola (MO) Tel. 059.76.71.22.91 Fax 059.76.71.22.92 info@asolastudio.it www.asolastudio.it		Codice Elaborato:	Redatto da:
		318.09.02.06	M.S.
		Verificato da:	Approvato da:
		M.C.	F.P.
		Il Progettista Incaricato:	
		Ing. Francesco PERI	

Ai termini di legge la proprietà del presente elaborato è riservata e ne è vietata l'utilizzazione, la riproduzione e la comunicazione a terzi.